

PATRICIA ANN — RIVIERA



Судостроитель: RIVIERA

Длина общая: 48' (14.63m)

Год постройки: 1995

Модель: Sport Yacht

Цена: ЦЕНА ЯХТЫ ПО ЗАПРОСУ

Местонахождение: United States

Купить **Patricia Ann — RIVIERA** а также выбрать подходящую вам яхту из нашего каталога яхт вам поможет опытный яхтенный брокер Андрей Шестаков. На сегодняшний день компания **Shestakov Yacht Sales Inc.** имеет большое количество яхт в собственном списке продаж, а также тесно сотрудничает со всеми крупными яхтенными производителями по всему миру.

Для того чтобы купить яхту **Patricia Ann — RIVIERA** а также проконсультироваться по любому вопросу связанному с покупкой, продажей, чартером яхт позвоните по телефону **+7(918)465-66-44**.

ОГЛАВЛЕНИЕ

| | |
|------------------------|----|
| ОГЛАВЛЕНИЕ | 2 |
| ХАРАКТЕРИСТИКИ | 3 |
| Обзор | 3 |
| Основная информация | 4 |
| Размеры | 4 |
| Размещение | 4 |
| Корпус и палуба | 4 |
| Информация о двигателе | 4 |
| ФОТОГРАФИИ | 5 |
| КОНТАКТЫ | 16 |
| Контактная информация | 16 |
| Телефоны | 16 |
| Время работы | 16 |
| Адрес | 16 |

ХАРАКТЕРИСТИКИ

Обзор

(LOCATION: Marathon FL) The Riviera 48 Convertible has rakish styling and is designed for serious fishing and comfortable cruising. She has a flybridge, cockpit, open salon, and three staterooms to insure comfort, and convenience.

On deck we start at the top with a flybridge with hardtop and full enclosure. With a roomy guest lounge the flybridge combines comfort and function. The upper helm station has Furuno FCV-110I color LCD sounder, Simrad NSS Evo 3 touchscreen GPS nav system, Furuno 62-mile radar, Simrad AP22 autopilot, Robertson AP300X autopilot, Sirius XM marine radio, Icom M602 VHF radio, single side band radio, Ritchie compass, and trim tab, searchlight, and windlass controls. Seating includes captain's and companion chairs.

Below is an open cockpit with awning, fighting chair, prep station, freezer, transom livewell, outriggers, raw & fresh water washdown, swim platform, and underwater lights. Side decks lead forward to a foredeck with stainless steel bow rail, anchor, and windlass.

The cockpit opens to an upscale salon with large windows providing lots of natural light. Teak woodwork, carpeting, and leather upholstery make the interior comfortable and inviting. There is an U-shaped leather sofa with table to port with full galley forward. The lower helm station is to starboard.

There are three staterooms. The master stateroom is starboard with double berth. To port is the guest stateroom with twin bunks. The forward VIP stateroom features an island queen berth, under-berth storage, television, and hanging locker. The private master head has vanity and shower. The guest/day head has vanity and shower.

Patricia Ann is powered by twin MTU 660-hp diesel engines. A Kohler generator provides offshore electrical power, there is a 600 gallon water maker, and reverse cycle HVAC units maintain interior comfort. This Riviera 48 Convertible is well equipped, professionally maintained, and ready to fish or cruise in style. Call now for more information and to schedule a showing.

Основная информация

Тип судна: Sport Yacht

Подкатегория: Convertible

Модельный год: 1995

Год постройки: 1995

Страна: United States

Размеры

Длина общая: 48' (14.63mm)

Размещение

Всего кают: 3

Всего ком. состава: 2

Корпус и палуба

Материал корпуса: Fiberglass

Информация о двигателе

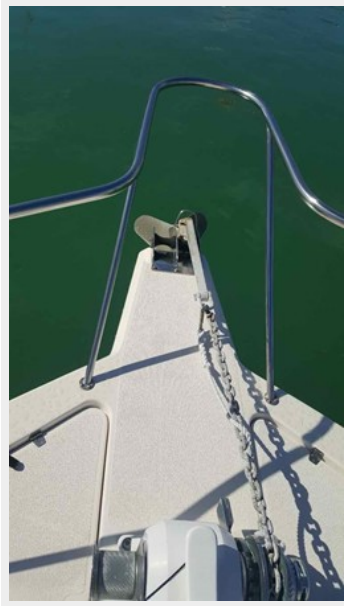
Двигатели: 2

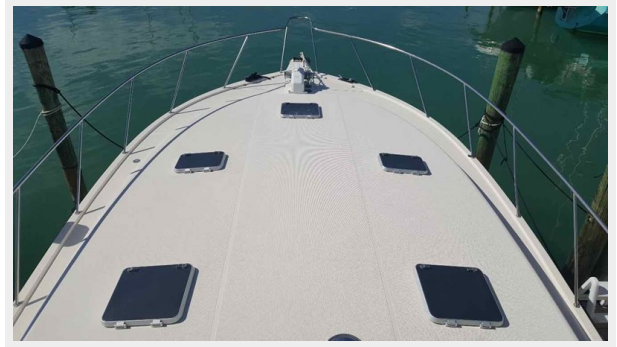
Производитель: MTU

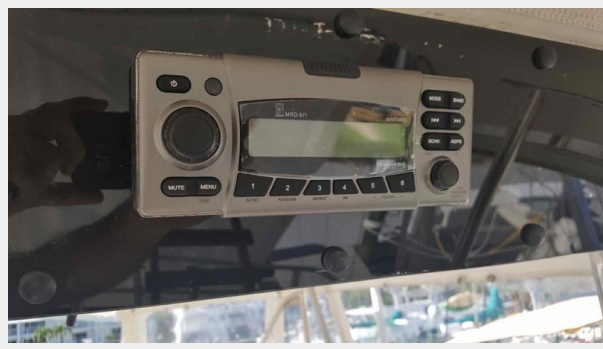
Тип двигателя: Inboard

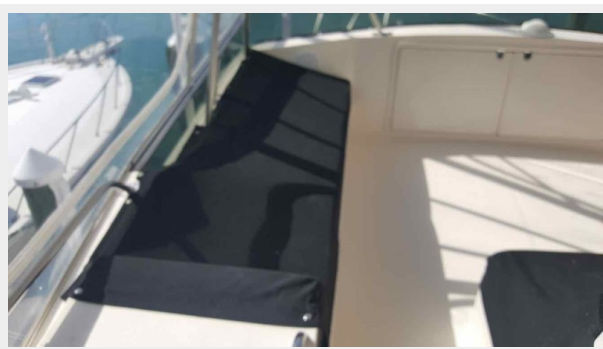
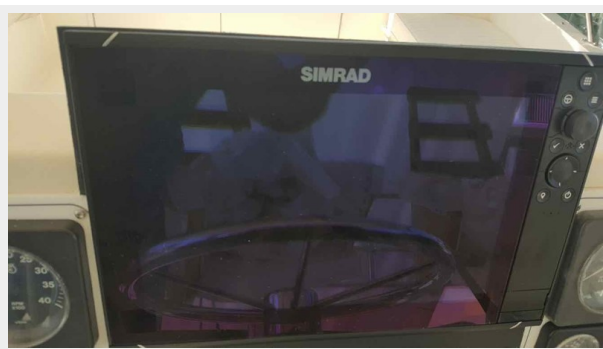
Тип топлива: Diesel

ФОТОГРАФИИ

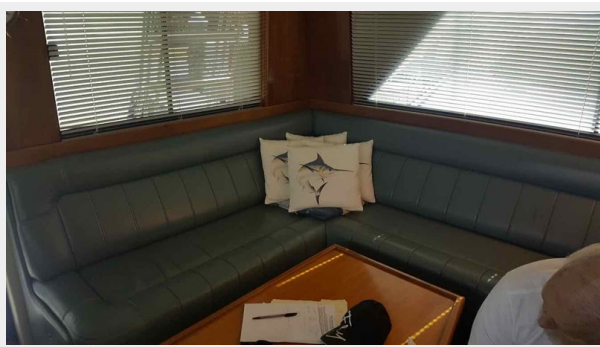


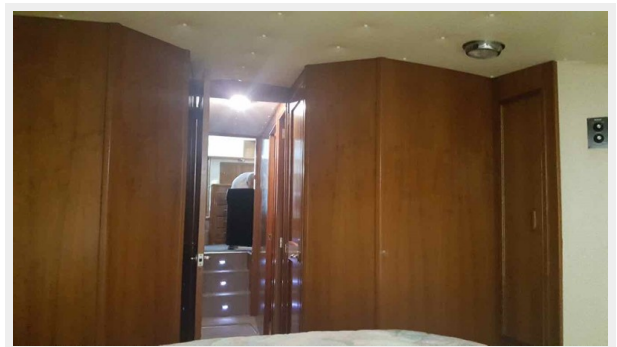
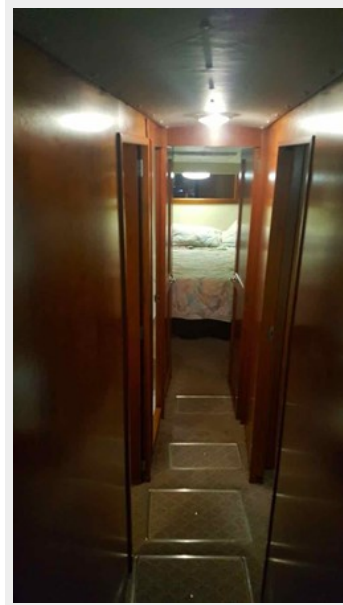


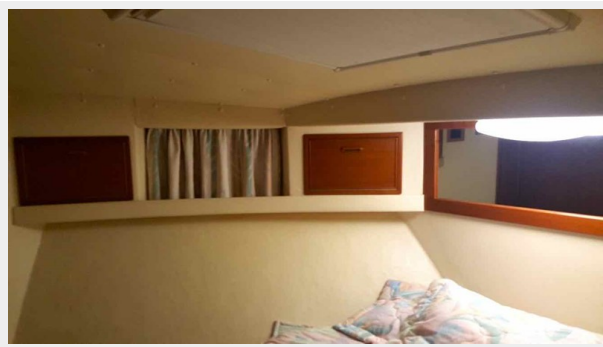
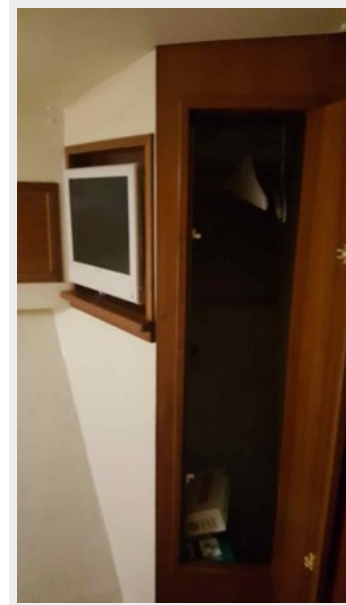
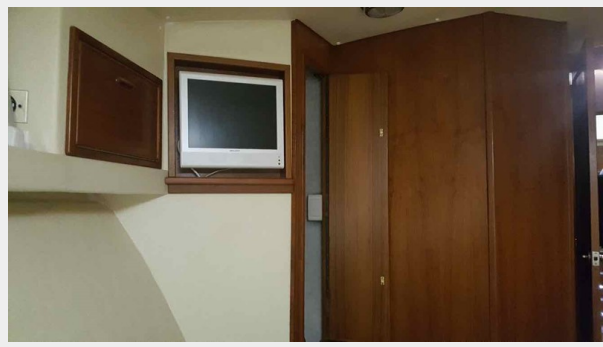


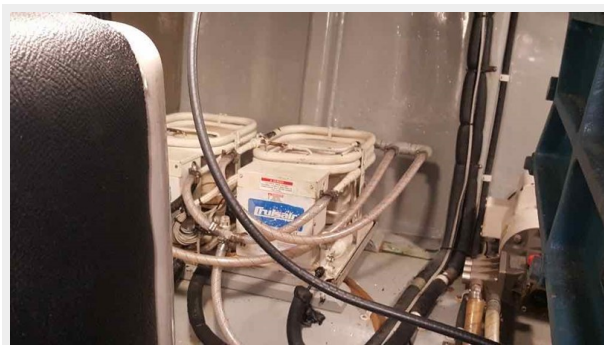
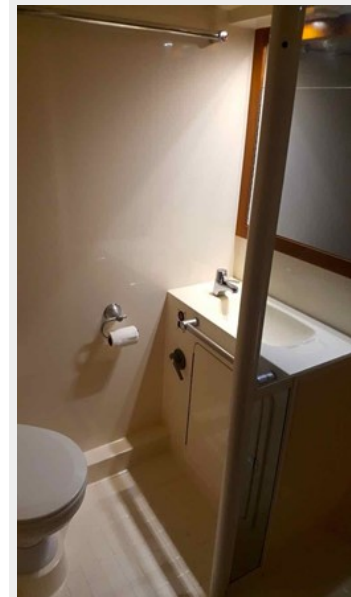
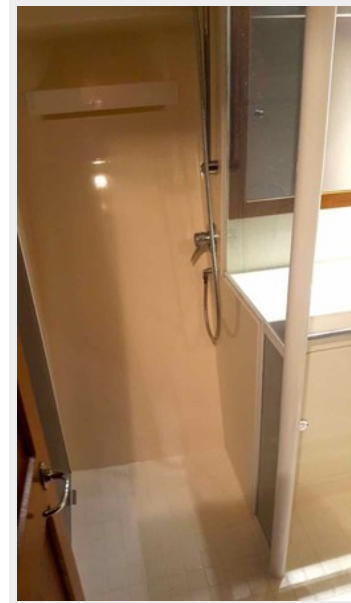


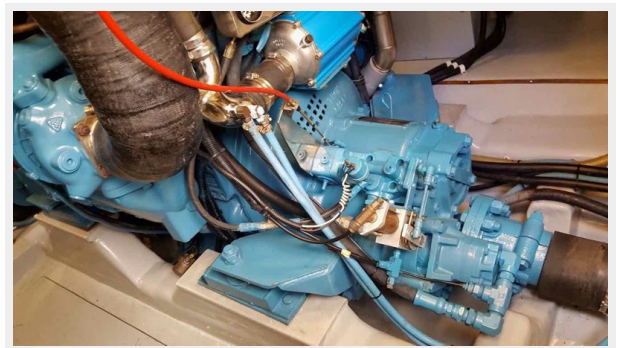
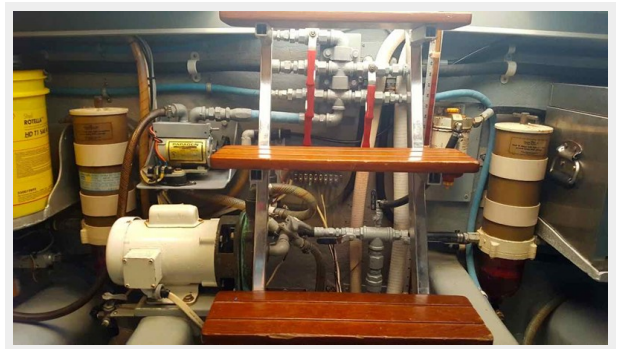
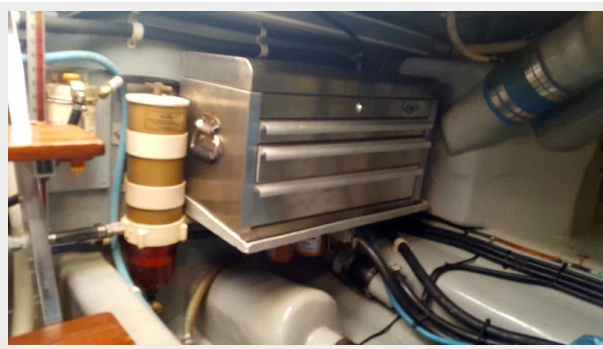














КОНТАКТЫ

Андрей Шестаков (Andrey Shestakov) – ведущий яхтенный брокер отдела продаж яхт и судов компании Shestakov Yacht Sales Inc. Официальный представитель Shestakov Yacht Sales Inc. для русскоговорящих клиентов в центральном офисе компании в Майами/Форт Лодердейл/Флорида/США.

Контактная информация

Email: andrey@shestakovyachtsales.com

Web: shestakovyachtsales.com

Телефоны

Краснодарский край: **+7(918)465-66-44**

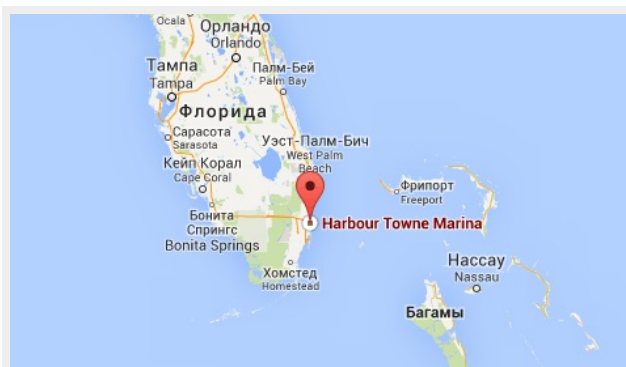
США, Майами, Флорида: **+1(954)274-4435**

Время работы

Понедельник – Суббота: **9:00 - 21:00**
EDT

Воскресенье: **Закрито**

Адрес



Harbour Towne Marina, 850 NE 3rd St,
STE 213, Dania, FL 33004