

# 1988 MORGAN 41 OUT ISLAND — MORGAN



**Судостроитель:** MORGAN

**Год постройки:** 1988

**Модель:** Крейсерская яхта

**Цена:** ЦЕНА ЯХТЫ ПО ЗАПРОСУ

**Местонахождение:** United States

**Длина общая:** 41' 0" (12.50m)

**Ширина:** 13' 0" (3.96m)

**Макс. осадка:** 4' 10" (1.47m)

Купить 1988 Morgan 41 Out Island — MORGAN а также выбрать подходящую вам яхту из нашего каталога яхт вам поможет опытный яхтенный брокер Андрей Шестаков. На сегодняшний день компания Shestakov Yacht Sales Inc. имеет большое количество яхт в собственном списке продаж, а также тесно сотрудничает со всеми крупными яхтенными производителями по всему миру.

Для того чтобы купить яхту 1988 Morgan 41 Out Island — MORGAN а также проконсультироваться по любому вопросу связанному с покупкой, продажей, чартером яхт позвоните по телефону **+7(918)465-66-44**.

# ОГЛАВЛЕНИЕ

ОГЛАВЛЕНИЕ	2
ХАРАКТЕРИСТИКИ	6
Обзор	6
Основная информация	6
Размеры	6
Скорость, вместимость и масса	6
Размещение	7
Корпус и палуба	7
Информация о двигателе	7
ПОДРОБНОЕ ОПИСАНИЕ	8
Overview	8
Исключения	8
Отказ от ответственности	8
ФОТОГРАФИИ	9
2	9
3	9
4	9
5	9
6	9
7	9
8	10
9	10
10	10
11	10
12	11
37	11
26	11
25	11

19	12
16	12
15	12
40	12
60	13
27	13
14	13
31	13
22	14
58	14
56	14
20	14
28	15
13	15
68	15
18	15
38	16
29	16
50	16
70	16
57	17
74	17
73	17
30	17
54	18
17	18
32	18
67	18
85	18

---

51	18
59	19
83	19
61	19
84	19
81	20
77	20
63	20
78	20
41	21
24	21
44	21
69	21
33	21
36	21
71	22
64	22
75	22
45	22
46	22
42	22
35	23
23	23
34	23
48	23
49	23
87	23
72	24
80	24

---

---

55	24
21	24
88	24
82	24
47	25
65	25
79	25
52	25
66	25
53	25
86	26
76	26
43	26
39	26
62	26
<b>КОНТАКТЫ</b>	<b>27</b>
Контактная информация	27
Телефоны	27
Время работы	27
Адрес	27

# ХАРАКТЕРИСТИКИ

## Обзор

This MORGAN 41 Out Island Classic is sloop rigged with a long fin keel, skeg rudder and keel stepped mast. She has a 44hp Yanmar Diesel and 9.5Kw Westerbeke Generator. Her interior offers a full-width owner's stateroom aft with large double berth, hanging locker, bureau, dressing seat and a private head with separate stall shower. In the passageway moving forward from the aft cabin to port is the navigation area and a large area that can be used as a workbench (always handy when sailing offshore).

She has seventeen opening ports and five hatches throughout. She has teak bulkheads and cabinets, teak and holly sole throughout, a large L-shaped dinette which can convert to a double berth to starboard and a second settee to port with a pilot berth above. There is a large guest cabin forward with private entrance to the second ship's head.

The well laid out L-Shape Galley is aft to starboard, conveniently located by the companionway.. Long-distance cruising, heading down to the islands, this could be the boat. Thank you for your time and consideration.

## Основная информация

**Тип судна:** Крейсерская яхта

**Модельный год:** 1988

**Год постройки:** 1988

**Страна:** United States

## Размеры

**Длина общая:** 41' 0" (12.50m)

**Длина по ватерлинии:** 34' 1" (10.39m)

**Ширина:** 13' 0" (3.96m)

**Макс. осадка:** 4' 10" (1.47m)

**Трапы:** 58' 6" (17.83m)

## Скорость, вместимость и масса

**Водоизмещение:** 23000 Pounds

**Вместимость воды:** 215 Gallons

**Вместимость сточного бака:** 45 Gallons

**Объем топливного бака:** 85 Gallons

## Размещение

---

Всего кают: 2

Всего ком. состава: 2

## Корпус и палуба

---

Материал корпуса: Fiberglass

## Информация о двигателе

---

Двигатели: 1

Производитель: Yanmar

Модель: 4JHE

Тип двигателя: Inboard

Тип топлива: Diesel

# ПОДРОБНОЕ ОПИСАНИЕ

## Overview

**ACCOMMODATIONSINTERIOR:** Her interior offers an aft cabin with double berth, hanging locker, bureau, dressing seat, private head and stall shower. In the passageway moving forward, there is a navigation station and a large area that can be used as a workbench, very handy when sailing offshore, She has seventeen opening ports and five opening hatches throughout. Teak bulkheads and cabinets, convertible dinette with settee and pilot berth opposite, three hanging lockers and a large U-Shaped Galley. The forward stateroom with private entrance to the forward head,**GALLEY:** Adler Barbour 11 cu. ft. refrigerator with divided top-loading flush mount lids; pressure, manual, dockside freshwater systems; Regal CNG 2-burner stove w/ oven; Omni microwave that broils, bakes and toasts; water heater; double stainless steel sink; Mica on counter surfaces with pot and pan storage; ample cabinet storage and multiple lockers and drawers; freshwater hand pump on galley counter; coffee maker. **ELECTRICAL** 110V AC; 12V DC; 9.5kW Westerbeke diesel generator with 124 hrs; (3) 440 amp hours total batteries, (2) 4D house & engine; 40 am True Charge automatic battery charger; (1) Group 27 genset start battery; ground fault interrupters on AC outlets; Forespar lightning dissipater; 12V outlets throughout; reverse polarity breakers.**MECHANICAL**

- Yanmar 4JHBR, FWC 44 HP
- Yanmar/Kanzaki reduction gear
- Balmar 100 amp Alternator
- Three Blade Bronze Prop

**SAILS and RIGGING** Battened Main Sail, 135% genoa; Harken roller furling; Lewmar 16st vang/reefing winch; (2) Lewmar 52ST primary winches; (2) Lewmar standard winches on mast; Lewmaar 40ST main-sheet winch; aluminum mast stepped on keel; manual boom vang.

## Исключения

При продаже яхты исключаются личные вещи владельца.

## Отказ от ответственности

Компания предоставляет описание судна или яхты добросовестно, но не может гарантировать точность этой информации, а также не ручается за техническое состояние. Покупатель должен проинструктировать своих агентов или оценщиков исследовать представленную информацию более подробно, по собственному желанию. Продажа судна или яхты, изменение цены или снятие с продажи будет происходить без предварительного уведомления.



# ФОТОГРАФИИ

2



3



4



5



6



7



8



9



10



11



12



37



26



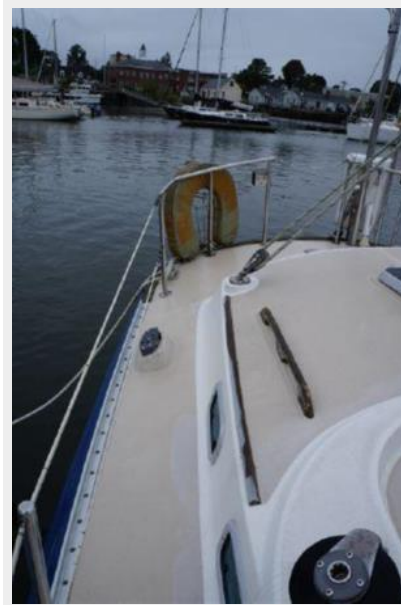
25



19



16



15



40



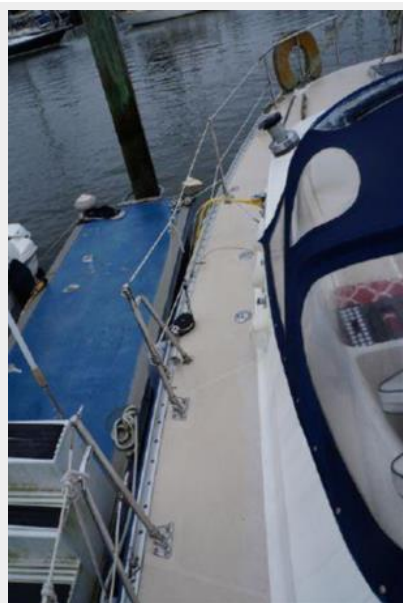
27



60



14



31



22



58



56



20



28



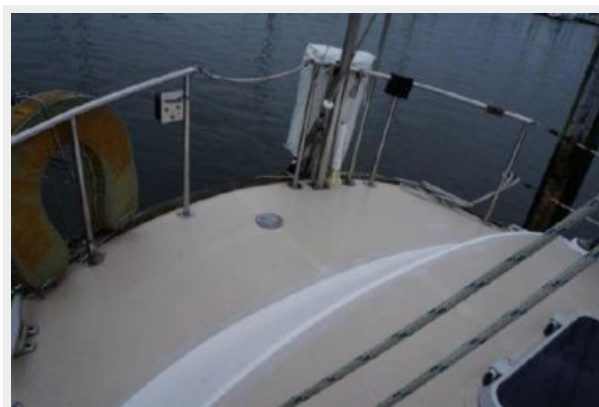
13



68



18



29



38



50

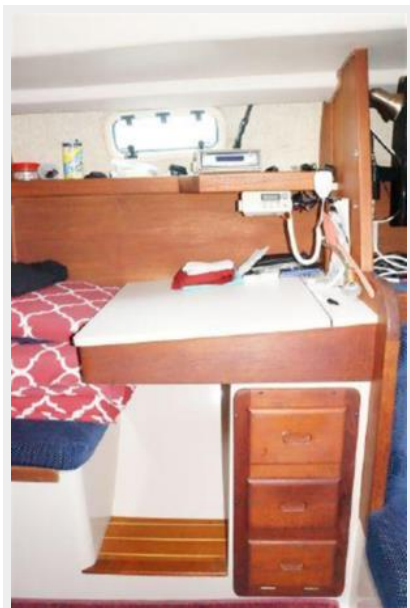


70





57



74



73



30



54



17



32



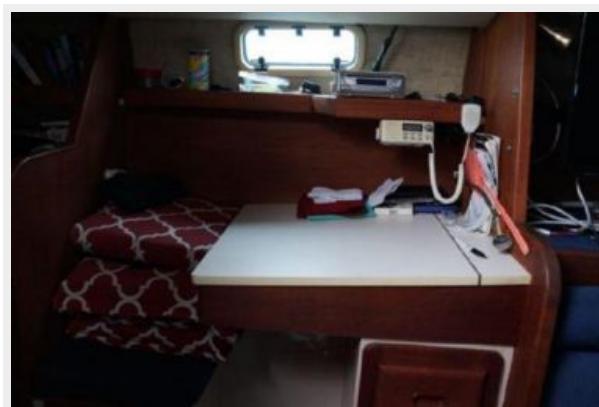
67



85



51



59



83



61



84



77



81



63



78



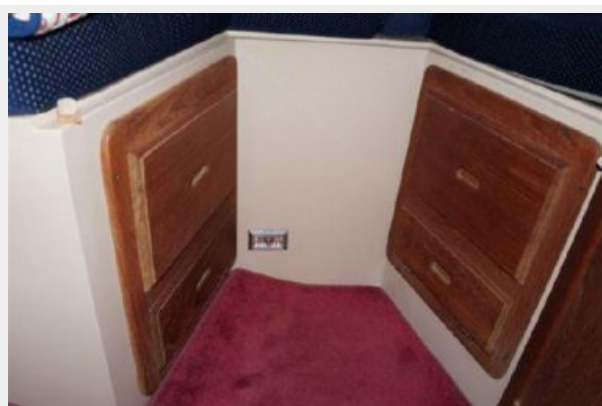
41



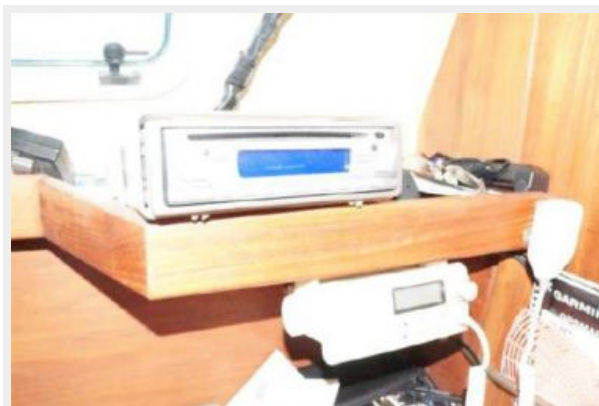
24



44



69



33



36



71



64



75



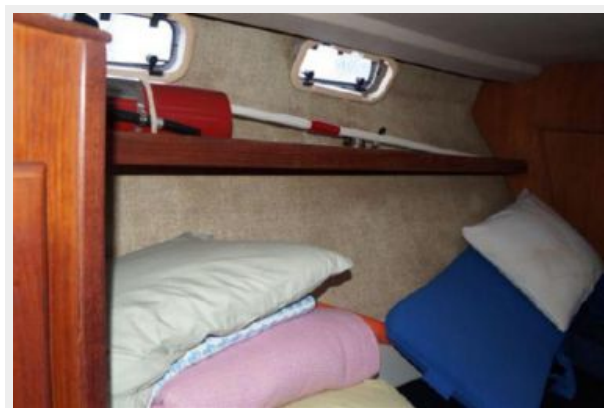
45



46



42



35



23



34



48



49



87



72



80



55



21



88



82





47



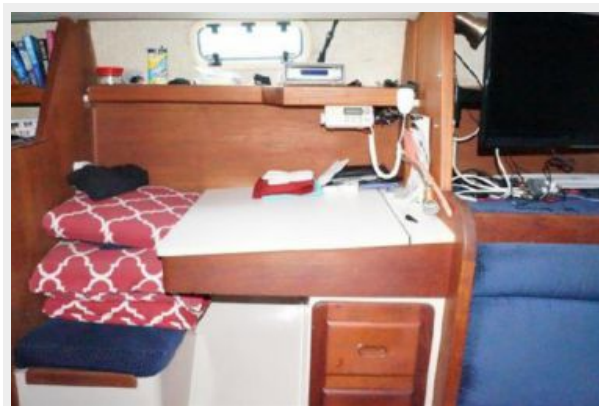
65



79



52



66



53



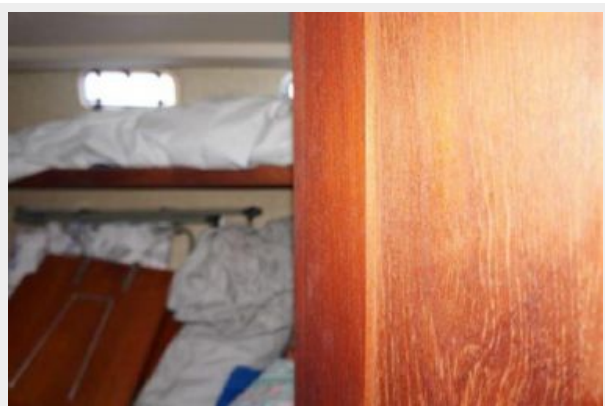
86



76



43



39



62



# КОНТАКТЫ

---

Андрей Шестаков (Andrey Shestakov) – ведущий яхтенный брокер отдела продаж яхт и судов компании Shestakov Yacht Sales Inc. Официальный представитель Shestakov Yacht Sales Inc. для русскоговорящих клиентов в центральном офисе компании в Майами/Форт Лодердейл/Флорида/США.

## Контактная информация

---

Email: [andrey@shestakovyachtsales.com](mailto:andrey@shestakovyachtsales.com)

Web: [shestakovyachtsales.com](http://shestakovyachtsales.com)

## Телефоны

---

Краснодарский край: **+7(918)465-66-44**

США, Майами, Флорида: **+1(954)274-4435**

## Время работы

---

Понедельник – Суббота: **9:00 - 21:00**  
EDT

Воскресенье: **Закрито**

## Адрес

---



Harbour Towne Marina, 850 NE 3rd St,  
STE 213, Dania, FL 33004