

SEA ANGEL — CAPE DORY



Судостроитель: CAPE DORY

Год постройки: 1986

Модель: Крейсерская яхта

Цена: **ЦЕНА ЯХТЫ ПО ЗАПРОСУ**

Местонахождение: United States

Длина общая: 36' 0" (10.97m)

Ширина: 10' 6" (3.20m)

Макс. осадка: 5' 0" (1.52m)

Купить **Sea Angel — CAPE DORY** а также выбрать подходящую вам яхту из нашего каталога яхт вам поможет опытный яхтенный брокер Андрей Шестаков. На сегодняшний день компания **Shestakov Yacht Sales Inc.** имеет большое количество яхт в собственном списке продаж, а также тесно сотрудничает со всеми крупными яхтенными производителями по всему миру.

Для того чтобы купить яхту **Sea Angel — CAPE DORY** а также проконсультироваться по любому вопросу связанному с покупкой, продажей, чартером яхт позвоните по телефону **+7(918)465-66-44**.

ОГЛАВЛЕНИЕ

ОГЛАВЛЕНИЕ	2
ХАРАКТЕРИСТИКИ	8
Основная информация	8
Размеры	8
Скорость, вместимость и масса	8
Размещение	8
Корпус и палуба	8
Информация о двигателе	8
ПОДРОБНОЕ ОПИСАНИЕ	9
Overview	9
Исключения	10
Отказ от ответственности	10
ФОТОГРАФИИ	11
55	11
2	11
25	11
88	11
86	12
47	12
89	12
111	12
78	13
30	13
80	13
33	13
5	14
28	14
54	14

38	14
11	15
84	15
83	15
79	15
85	16
99	16
27	16
101	16
20	17
60	17
73	17
90	17
72	18
148	18
91	18
92	18
128	19
149	19
147	19
82	19
105	20
106	20
74	20
102	20
93	21
100	21
112	21
3	21

37	21
16	21
26	22
87	22
104	22
116	22
9	23
39	23
49	23
59	23
36	23
98	23
81	24
18	24
8	24
35	24
76	24
52	24
146	25
34	25
48	25
17	25
113	25
46	25
4	26
7	26
61	26
43	26
109	26

114	26
31	27
13	27
51	27
124	27
22	27
44	27
6	28
94	28
77	28
45	28
50	28
32	28
53	29
42	29
40	29
57	29
70	29
103	29
63	30
108	30
115	30
10	30
125	30
119	30
126	31
110	31
129	31
64	31

122	31
127	31
69	32
75	32
123	32
62	32
58	32
14	32
19	33
56	33
12	33
118	33
96	33
23	33
29	34
95	34
15	34
120	34
107	34
21	34
68	35
97	35
65	35
71	35
66	35
24	35
121	36
41	36
67	36

117	36
133	36
132	36
134	37
135	37
136	37
138	37
137	37
131	37
139	38
143	38
140	38
141	38
130	38
142	38
145	39
144	39
КОНТАКТЫ	40
Контактная информация	40
Телефоны	40
Время работы	40
Адрес	40

ХАРАКТЕРИСТИКИ

Основная информация

Тип судна: Крейсерская яхта

Модельный год: 1986

Год постройки: 1986

Страна: United States

Размеры

Длина общая: 36' 0" (10.97m)

Длина по ватерлинии: 27' 8" (8.43m)

Ширина: 10' 6" (3.20m)

Макс. осадка: 5' 0" (1.52m)

Трапы: 46' 6" (14.17m)

Длина привального бруса: 36' 0"
(10.97m)

Скорость, вместимость и масса

Водоизмещение: 16100 Pounds

Вместимость воды: 100 Gallons

Вместимость сточного бака: 15 Gallons

Объем топливного бака: 51 Gallons

Размещение

Всего кают: 2

Всего ком. состава: 1

Корпус и палуба

Материал корпуса: Fiberglass

Информация о двигателе

Двигатели: 1

Производитель: Perkins

ПОДРОБНОЕ ОПИСАНИЕ

Overview

ACCOMMODATIONS The interior was handcrafted of teak and other hardwoods and assembled with great care. From the main cabin curved bulkhead enclosing the head to the custom built cabinet doors & curved fiddle trim on the counters the interior reflects a classic elegance. This very solid Cape Dory 36 sleeps six adults in a two cabin layout. V-berth forward sleeps two with seat and filler cushion. (CUSTOM ULTRA SUED CUSHIONS BY S&S) Hanging locker to port and set of drawers to starboard. Next, aft to port is the head with shower and pressure H & C water. Opposite to starboard is a large hanging locker for foul weather gear. The main salon has a center-line drop leaf table for dining. Port bunk converts to spacious double berth. To starboard is a straight settee berth with three roomy drawers behind for storage. A sizable navigation stations sits to starboard and backs up to a double quarter berth. The galley is located to the port side of the companionway. It has a large ice box, deep sink w/ H&C water and storage behind for dishes and dry food and propane stove with oven Opening Brass Port Lights

- The deck is molded in one piece with layers of fiberglass encasing balsa core for stiffening.
- The deck is thru-bolted to the hull's internal flange for ultimate rigidity and integrity.
- A massive teak bowsprit, teak toe rails, coamings & other teak trim are carefully installed to complete the Classic look of the Cape Dory 36
- Double lifelines
- Port and Starboard boarding gates
- Leather wrapped wheel
- Danforth anchor w/ chain and 200' rode
- Anchor Windlass
- 2 opening Hatches
- 2 Dorades
- Dodger, Bimini, Awning and Full Enclosure

SAILS AND RIGGING

- Main Sail: Neil Pride - Full Batten w/Fastrack
- 140% Genoa Furling
- 90% Yankee Jib
- Club footed stay-sail
- Drifter
- 2 Lewmar # 43 Primary Winches
- 1 Lewmar # 16 2 speed winch (cabin top)
- 1 Lewmar # 7 single speed (cabin top)
- Winch covers
- Fico traveler (cabin top)
- Stay-sail boom

MISCELLANEOUS

- Six (6) Dock Lines
- Four (6) Fenders
- Six (6) Life Jackets
- Two (2) Fire Extinguishers
- Air Horn
- Flares
- CUSTOM ULTRA SUEDE INTERIOR CUSHION BU S&S
- Window Screens
- SEA WORTHY 9' Inflatable Dinghy
- Nissan 4hp Four Stroke OB with internal fuel tank
- All new LED Lighting throughout
- Engine and Transmission rebuilt - 2006
- New Aluminum Fuel Tank - 2006

RECENT SERVICE

- NEW CUTLASS BEARING - 2014
- NEW SHAFT SEAL - 2014
- NEW SEWAGE PUMP - 2014
- RECONDITIONED AUTO PILOT FACE - 2016
- REPAIRED, RECHARGE REFER COLD PLATE SYSTEM - 2017
- ALL WINCHES SERVICED - 2018
- REPLACED ALL FOUR (4) AGM BATTERIES WITH NEW - 2018
- REPLACED THE RIGID PORTION OF THE EXHAUST SYSTEM - 2019
- REPLACED BOTH SHIFT AND THROTTLE CABLES - 2019
- REPLACED ALL OF THE WIND INSTRUMENTS, HULL SPEED AND DEPTH INSTRUMENTS - 2019

Исключения

При продаже яхты исключаются личные вещи владельца.

Отказ от ответственности

Компания предоставляет описание судна или яхты добросовестно, но не может гарантировать точность этой информации, а также не ручается за техническое состояние. Покупатель должен проинструктировать своих агентов или оценщиков исследовать представленную информацию более подробно, по собственному желанию. Продажа судна или яхты, изменение цены или снятие с продажи будет происходить без предварительного уведомления.

ФОТОГРАФИИ

2



55



25



88



86



47



89



111



78



30



80



33



5



28



54



38



11



84



83



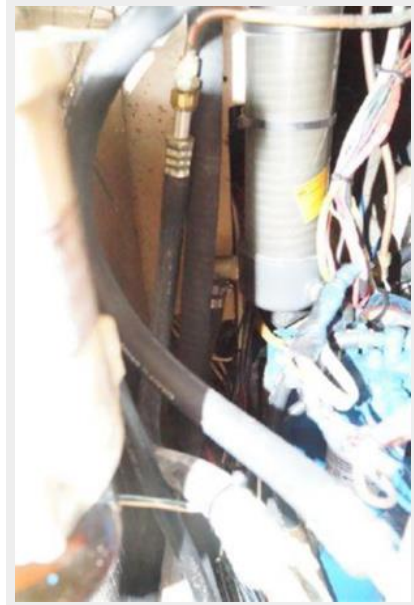
79



85



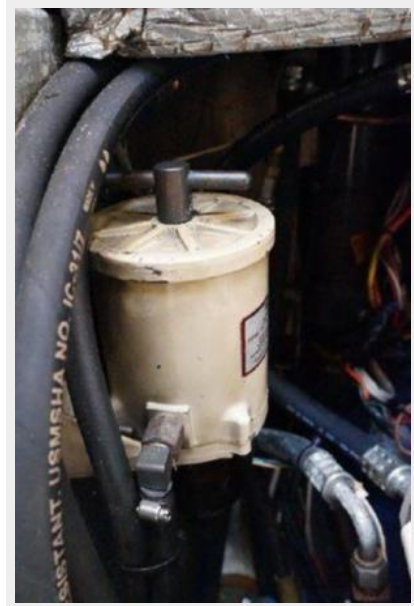
99



27



101



20



60



73



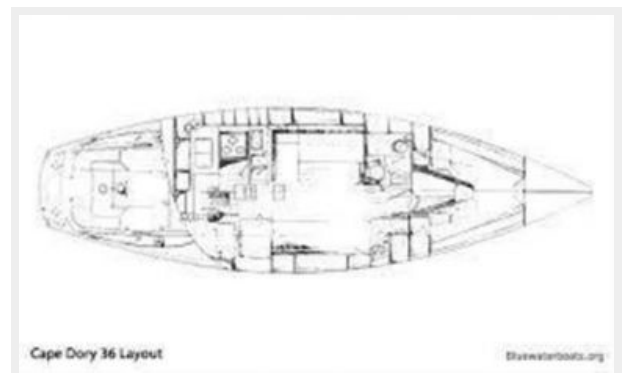
90



72



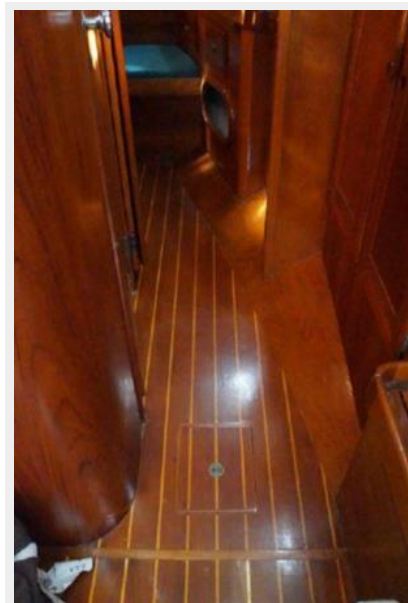
148



91



92



128



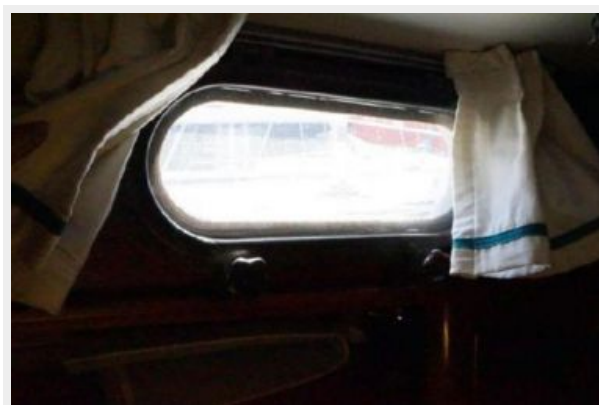
149



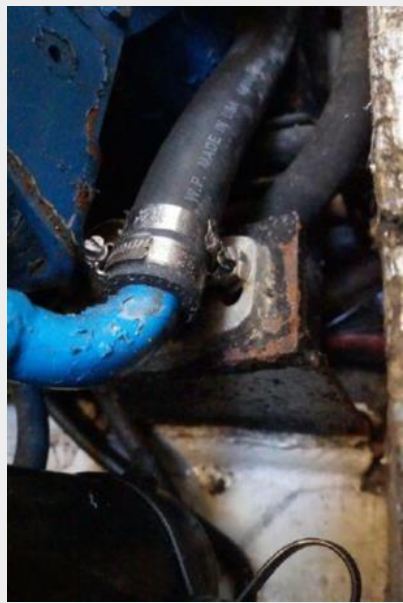
147



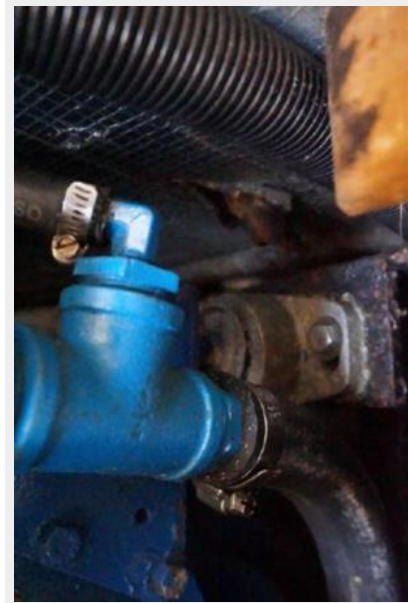
82



105



106



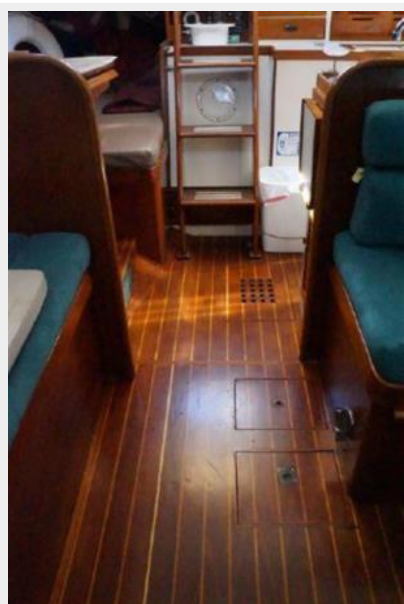
74



102



93



100



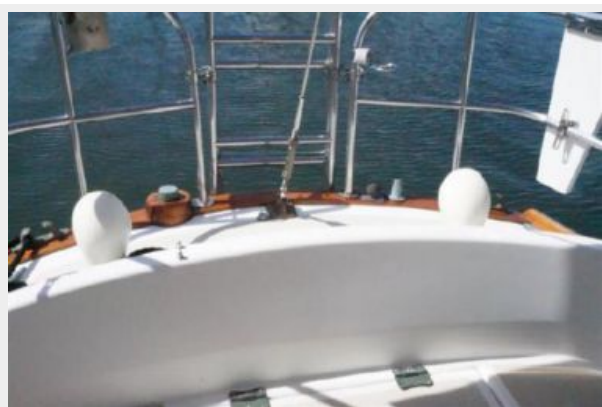
112



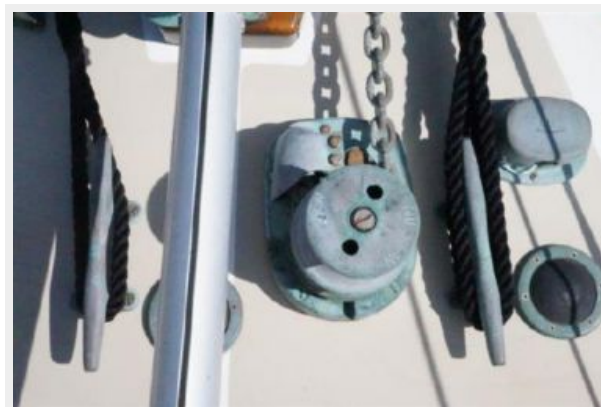
3



37



16



26



87



104



116



9



39



49



59



36



98



81



18



8



35



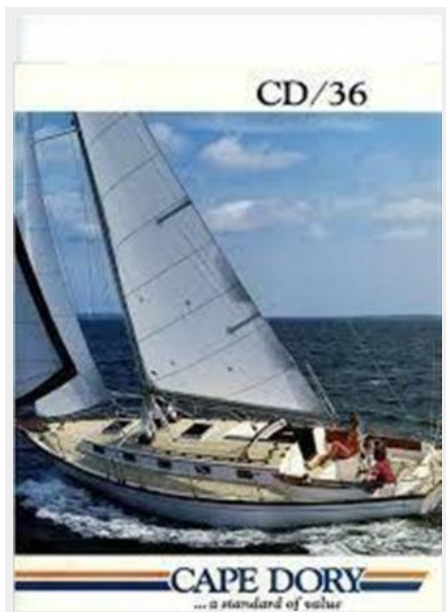
76



52



146



34



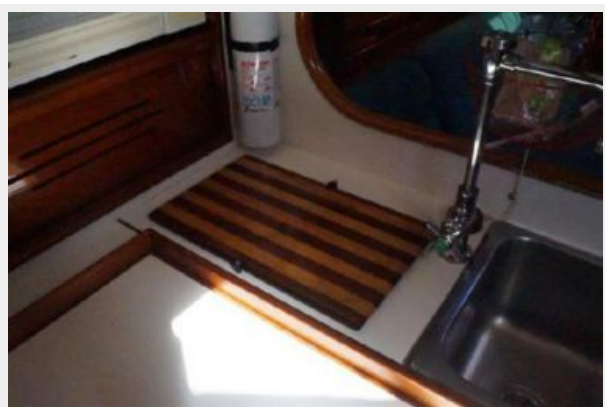
48



17



113



46



4



7



61



43



109



114



31



13



51



124



22



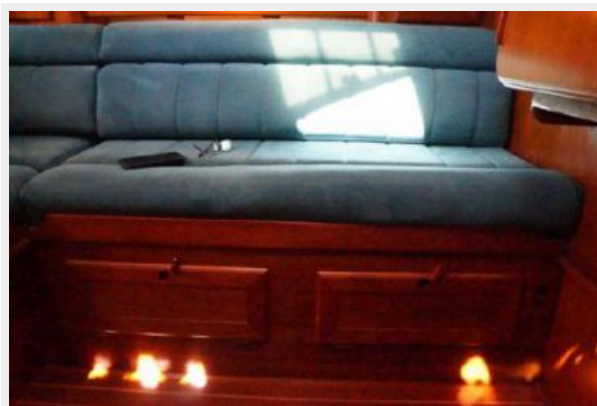
44



6



94



77



45



50



32



53



42



40



57



70



103



63



108



115



10



125



119



126



110



129



64



122



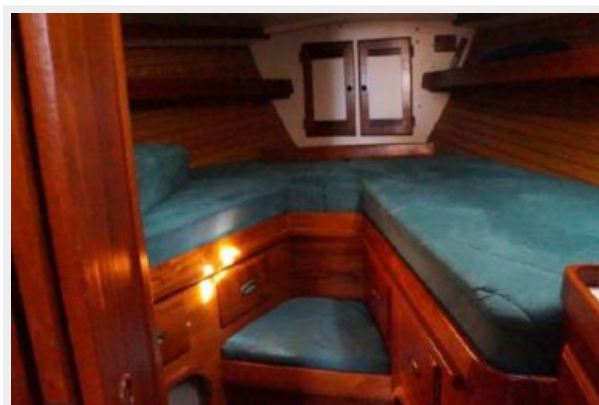
127



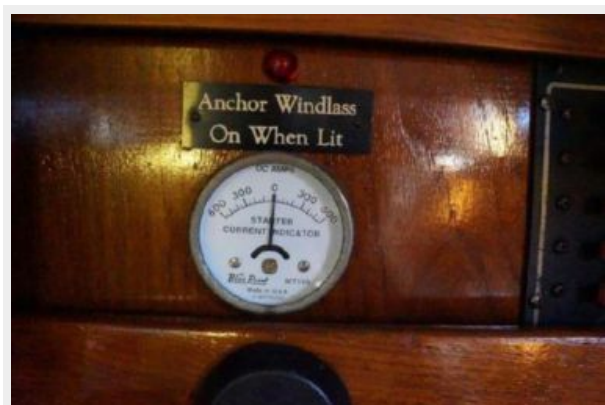
69



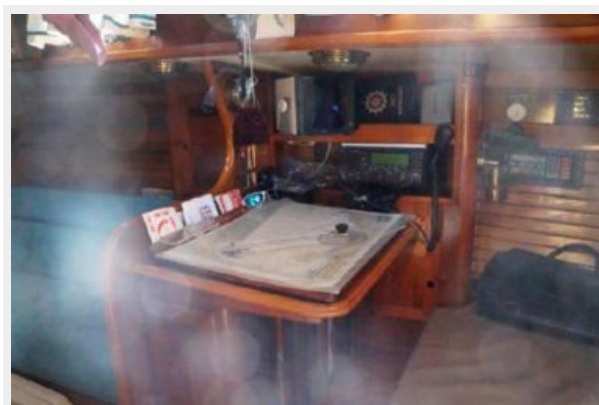
75



123



62



58



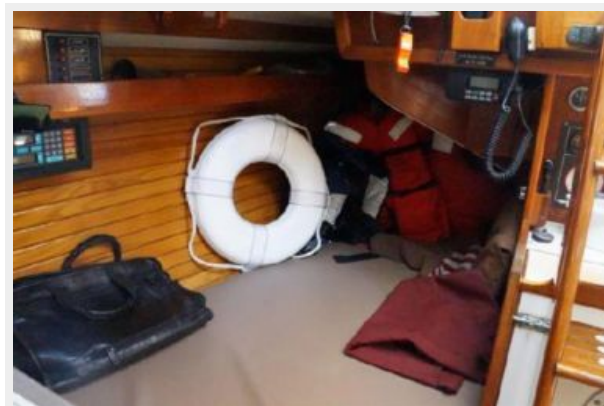
14



19



56



12



118



96



23



29



95



15



120



107



21



68



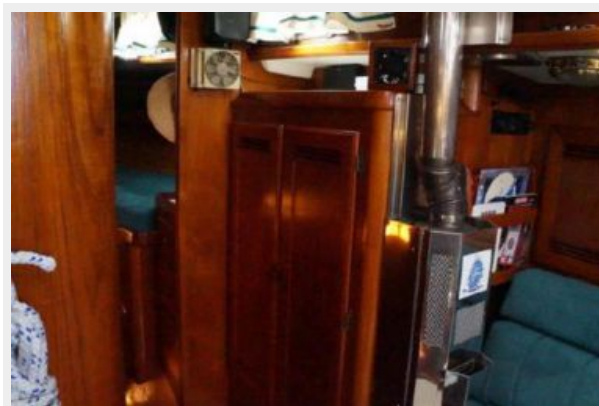
97



65



71



66



24



121



41



67



117



133



132



134



135



136



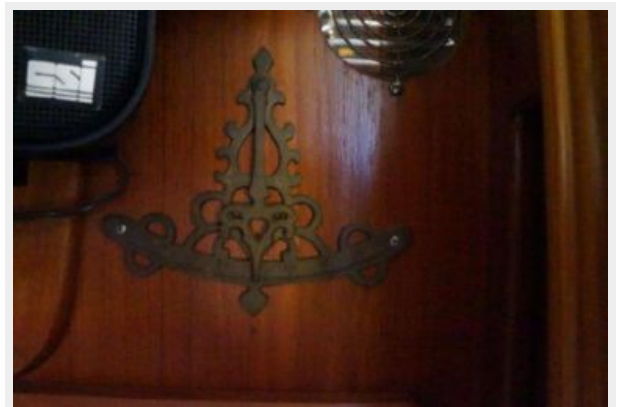
138



137



131



139



143



140



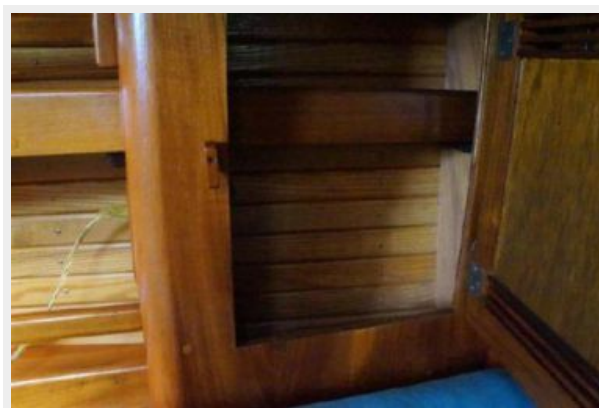
141



130



142



145



144



КОНТАКТЫ

Андрей Шестаков (Andrey Shestakov) – ведущий яхтенный брокер отдела продаж яхт и судов компании Shestakov Yacht Sales Inc. Официальный представитель Shestakov Yacht Sales Inc. для русскоговорящих клиентов в центральном офисе компании в Майами/Форт Лодердейл/Флорида/США.

Контактная информация

Email: andrey@shestakovyachtsales.com

Web: shestakovyachtsales.com

Телефоны

Краснодарский край: **+7(918)465-66-44**

США, Майами, Флорида: **+1(954)274-4435**

Время работы

Понедельник – Суббота: **9:00 - 21:00**
EDT

Воскресенье: **Закрито**

Адрес



Harbour Towne Marina, 850 NE 3rd St,
STE 213, Dania, FL 33004