

BEAZUR — CATALINA



Судостроитель: CATALINA

Год постройки: 1983

Модель: Cruising/Racing Sailboat

Цена: **ЦЕНА ЯХТЫ ПО ЗАПРОСУ**

Местонахождение: United States

Длина общая: 30' 0" (9.14m)

Ширина: 10' 10" (3.30m)

Купить **BeazUR — CATALINA** а также выбрать подходящую вам яхту из нашего каталога яхт вам поможет опытный яхтенный брокер Андрей Шестаков. На сегодняшний день компания **Shestakov Yacht Sales Inc.** имеет большое количество яхт в собственном списке продаж, а также тесно сотрудничает со всеми крупными яхтенными производителями по всему миру.

Для того чтобы купить яхту **BeazUR — CATALINA** а также проконсультироваться по любому вопросу связанному с покупкой, продажей, чартером яхт позвоните по телефону **+7(918)465-66-44**.

ОГЛАВЛЕНИЕ

ОГЛАВЛЕНИЕ	2
ХАРАКТЕРИСТИКИ	3
Обзор	3
Основная информация	3
Размеры	3
Скорость, вместимость и масса	3
Размещение	3
Корпус и палуба	4
Информация о двигателе	4
ПОДРОБНОЕ ОПИСАНИЕ	5
Overview	5
Исключения	6
Отказ от ответственности	6
ФОТОГРАФИИ	7
КОНТАКТЫ	11
Контактная информация	11
Телефоны	11
Время работы	11
Адрес	11

ХАРАКТЕРИСТИКИ

Обзор

Beautifully maintained 1983 Catalina 30 Tall Rig with Fin keel, for great performance whether cruising or racing! Atomic Four gasoline auxiliary, Pedestal wheel steering, furling genoa all add to her ease of handling. Down below you are treated to a large main salon with complete galley, nav-center, settee, large U-shaped dinette with teak trim and updated cushions. This vessel is ready to take you cruising and/or club racing. The perfect blend of comfort and speed with the durable Catalina construction that has made this the most popular 30 sailboat of all time!

Основная информация

Тип судна: Cruising/Racing Sailboat	Модельный год: 1983
Год постройки: 1983	Страна: United States

Размеры

Длина общая: 30' 0" (9.14m)	Длина по ватерлинии: 25' 0" (7.62m)
Ширина: 10' 10" (3.30m)	

Скорость, вместимость и масса

Вместимость воды: 30 Gallons	Вместимость сточного бака: 12 Gallons
Объем топливного бака: 15 Gallons	

Размещение

Всего кают: 1	Всего ком. состава: 1
----------------------	------------------------------

Корпус и палуба

Материал корпуса: Fiberglass

Информация о двигателе

Двигатели: 1

Производитель: Universal

Модель: Atomic 4d

Тип двигателя: Inboard

Тип топлива: Diesel

ПОДРОБНОЕ ОПИСАНИЕ

Overview

Accommodations

Still one of the best floorplans in its class, large V-berth forward, enclosed head to port with hanging locker to stbd., massive port side U-shaped dinette that converts into a large double berth, settee to stbd sleeps one, outboard facing nav center, large double quarterberth aft, J-shaped galley. 6'2" headroom, fiberglass cabin sole, updated cushions, beautiful teak trim, 3-hatches and eight fixed ports.

Galley

J-shaped galley with Formica counter tops, double stainless steel sink with hot and cold pressure water mixer, large top-loading refrigerated icebox, abundant storage drawers and shelves, microwave oven.

Electronics

Pedestal mount compass, Autohelm ST4000 autopilot, Signet knotmeter, Signet Depth sounder, VHF radio at nav station with remote mic on deck, Stereo AM/FM/CD with two cabin and two cockpit speakers.

Electrical

3-12 Volt batteries, 30 amp shore power with cord, AC/DC distribution panel, battery charger, hot water heater, pressure water pump, shower sump pump, 110V cabin outlets.

Sails & Rigging

Dacron mainsail with full length battens and mainsail cover. 110% furling jib on Hyde Stream Stay furling system. Nylon spinnaker. Tall-Rig mast, deck stepped with single spreaders. S.S. wire standing rigging. Control lines led aft to cockpit. Mainsheet with traveler, self-tailing mainsheet winch and halyard winch mounted on cabin top. Two primary genoa sheet winches.

Deck

Large wrap around cockpit with three lockers, Pedestal wheel steering, Stern pulpit with swim ladder, double lifelines with gates, anchor locker in bow with roller, teak handrails.

Additional

Stainless steel frame cockpit bimini and dodger with full enclosure. Cockpit cushions, Teak pedestal table with leaves and drink holder. and table, Steel Cradle, Dripless shaft log, Docking, Mooring and Safety Equipment (Bruce and Danforth Anchors with rode)

Исключения

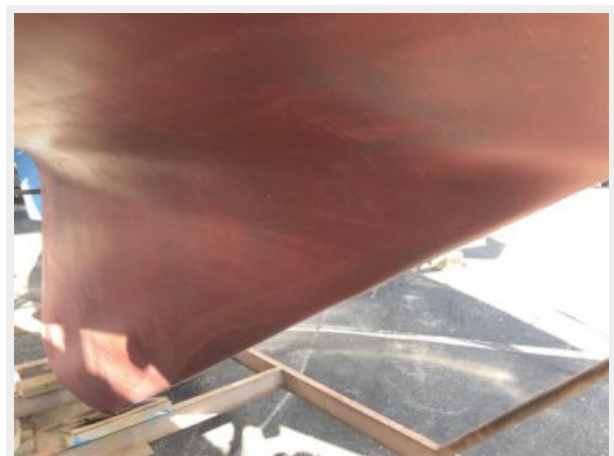
При продаже яхты исключаются личные вещи владельца.

Отказ от ответственности

Компания предоставляет описание судна или яхты добросовестно, но не может гарантировать точность этой информации, а также не ручается за техническое состояние. Покупатель должен проинструктировать своих агентов или оценщиков исследовать представленную информацию более подробно, по собственному желанию. Продажа судна или яхты, изменение цены или снятие с продажи будет происходить без предварительного уведомления.

ФОТОГРАФИИ









КОНТАКТЫ

Андрей Шестаков (Andrey Shestakov) – ведущий яхтенный брокер отдела продаж яхт и судов компании Shestakov Yacht Sales Inc. Официальный представитель Shestakov Yacht Sales Inc. для русскоговорящих клиентов в центральном офисе компании в Майами/Форт Лодердейл/Флорида/США.

Контактная информация

Email: andrey@shestakovyachtsales.com

Web: shestakovyachtsales.com

Телефоны

Краснодарский край: **+7(918)465-66-44**

США, Майами, Флорида: **+1(954)274-4435**

Время работы

Понедельник – Суббота: **9:00 - 21:00**
EDT

Воскресенье: **Закрето**

Адрес



Harbour Towne Marina, 850 NE 3rd St,
STE 213, Dania, FL 33004