

FISH ON



Год постройки: 2003

Модель: Cruising Yacht

Цена: **ЦЕНА ЯХТЫ ПО ЗАПРОСУ**

Длина общая: 32' (9.75mm)

Ширина: 11

Мин. осадка: 2' 11" (0.89mm)

Макс. осадка: 3' 1" (0.94mm)

Крейс. скорость: 26 Knots Kts. (30 MPH)

Макс. скорость: 30 Knots Kts. (35 MPH)

Купить **FISH ON** — н/д а также выбрать подходящую вам яхту из нашего каталога яхт вам поможет опытный яхтенный брокер Андрей Шестаков. На сегодняшний день компания **Shestakov Yacht Sales Inc.** имеет большое количество яхт в собственном списке продаж, а также тесно сотрудничает со всеми крупными яхтенными производителями по всему миру.

Для того чтобы купить яхту **FISH ON** — н/д а также проконсультироваться по любому вопросу связанному с покупкой, продажей, чартером яхт позвоните по телефону **+7(918)465-66-44**.

ОГЛАВЛЕНИЕ

ОГЛАВЛЕНИЕ	2
ХАРАКТЕРИСТИКИ	4
Обзор	4
Основная информация	4
Размеры	4
Скорость, вместимость и масса	4
Размещение	4
Корпус и палуба	5
Информация о двигателе	5
ФОТОГРАФИИ	6
Cockpit	6
Bait station	6
Tower	6
Tower	6
Tower Helm	6
Tower View	6
Tower View	7
Starboard Seating	7
Port Seating	7
Helm	7
Helm	7
Helm Close up	7
Helm	8
Galley	8
V Berth	8
V Berth	8
V Berth	8
Private Head	8

Port	9
Starboard	9
Alt Profile	9
Alt Profile	9
Alt Profile	9
Fresh Bottom Paint and Compound	9
Fresh Bottom Paint and Compound	10
Fresh Bottom Paint and Compound	10
Stern	10
Stern	10
КОНТАКТЫ	11
Контактная информация	11
Телефоны	11
Время работы	11
Адрес	11

ХАРАКТЕРИСТИКИ

Обзор

This Albemarle 320 Express features heavy tournament construction in a compact package. FISH ON is equipped with a sturdy full size tuna tower, further expanding her fishability. Powered by Yanmar 370's and a newly rebuilt 5 KW Generator, FISH ON is equipped to fish comfortably in questionable sea conditions Fresh out of the Yard FISH ON has just applied a new coat of Micron CSC bottom paint, and undergone a two step wax and compound.

Основная информация

Тип судна: Cruising Yacht

Подкатегория: Express

Модельный год: 2004

Год постройки: 2003

Размеры

Длина общая: 32' (9.75mm)

Ширина: 11

Мин. осадка: 2' 11" (0.89mm)

Макс. осадка: 3' 1" (0.94mm)

Скорость, вместимость и масса

Крейс. скорость: 26 Knots Kts. (30 MPH)

Макс. скорость: 30 Knots Kts. (35 MPH)

Вместимость воды: 30 Gallons

Объем топливного бака: 300 Gal Gallons

Размещение

Всего кают: 1

Всего коек: 1

Спальные места: 4

Всего ком. состава: 1

Корпус и палуба

Материал корпуса: Fiberglass

Материал палубы: Fiberglass

Комплектация корпуса: Modified Deep Vee

Цвет корпуса: White

Дизайнер корпуса: Albemarle

Дизайнер экстерьера: Albemarle

Дизайнер интерьера: Albemarle

Информация о двигателе

Двигатели: 2

Производитель: Yanmar

Тип двигателя: Inboard

Тип топлива: Diesel

ФОТОГРАФИИ

С cockpit



Bait station



Tower



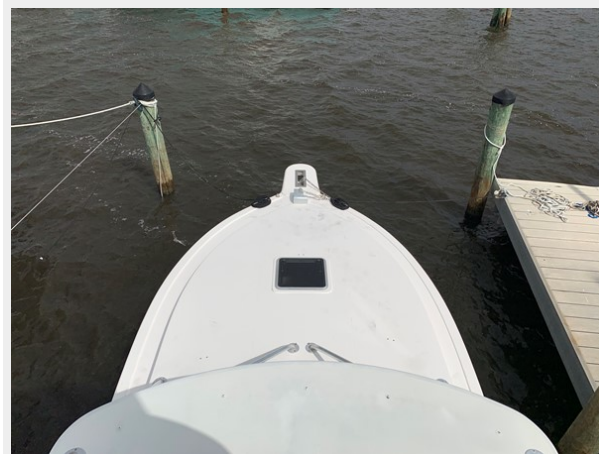
Tower



Tower Helm



Tower View



Tower View



Starboard Seating



Port Seating



Helm



Helm



Helm Close up



Helm



Galley



V Berth



V Berth



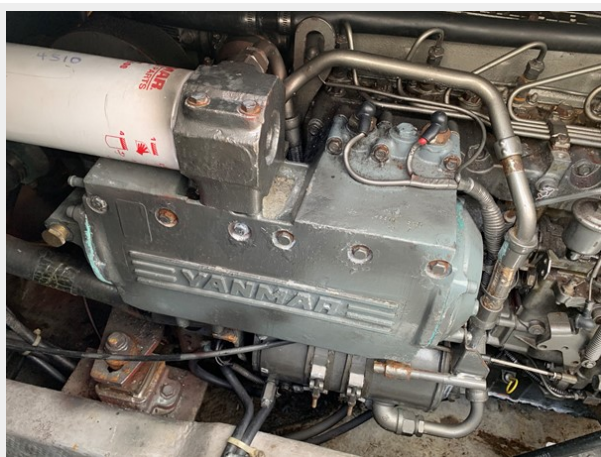
V Berth



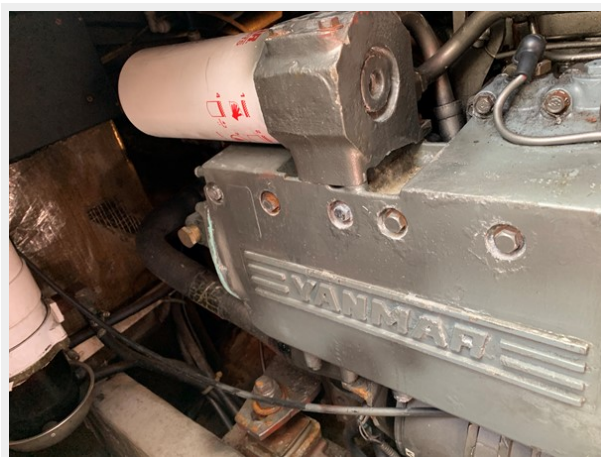
Private Head



Port



Starboard



Alt Profile



Alt Profile



Alt Profile



Fresh Bottom Paint and Compound



Fresh Bottom Paint and Compound



Fresh Bottom Paint and Compound



Stern



Stern



КОНТАКТЫ

Андрей Шестаков (Andrey Shestakov) – ведущий яхтенный брокер отдела продаж яхт и судов компании Shestakov Yacht Sales Inc. Официальный представитель Shestakov Yacht Sales Inc. для русскоговорящих клиентов в центральном офисе компании в Майами/Форт Лодердейл/Флорида/США.

Контактная информация

Email: andrey@shestakovyachtsales.com

Web: shestakovyachtsales.com

Телефоны

Краснодарский край: **+7(918)465-66-44**

США, Майами, Флорида: **+1(954)274-4435**

Время работы

Понедельник – Суббота: **9:00 - 21:00**
EDT

Воскресенье: **Закрито**

Адрес



Harbour Towne Marina, 850 NE 3rd St,
STE 213, Dania, FL 33004