

1995 CATALINA 42 MK II — CATALINA



Судостроитель: CATALINA

Год постройки: 1995

Модель: Крейсерская яхта

Цена: **ЦЕНА ЯХТЫ ПО ЗАПРОСУ**

Местонахождение: United States

Длина общая: 42' 0" (12.80m)

Ширина: 13' 10" (4.22m)

Макс. осадка: 4' 9" (1.45m)

Крейс. скорость: 6 Kts. (7 MPH)

Макс. скорость: 7 Kts. (8 MPH)

Купить 1995 Catalina 42 MK II — CATALINA а также выбрать подходящую вам яхту из нашего каталога яхт вам поможет опытный яхтенный брокер Андрей Шестаков. На сегодняшний день компания Shestakov Yacht Sales Inc. имеет большое количество яхт в собственном списке продаж, а также тесно сотрудничает со всеми крупными яхтенными производителями по всему миру.

Для того чтобы купить яхту 1995 Catalina 42 MK II — CATALINA а также проконсультироваться по любому вопросу связанному с покупкой, продажей, чартером яхт позвоните по телефону **+7(918)465-66-44**.

ОГЛАВЛЕНИЕ

ОГЛАВЛЕНИЕ	2
ХАРАКТЕРИСТИКИ	3
Обзор	3
Основная информация	3
Размеры	3
Скорость, вместимость и масса	4
Размещение	4
Корпус и палуба	4
Информация о двигателе	4
ПОДРОБНОЕ ОПИСАНИЕ	5
Overview	5
Исключения	6
Отказ от ответственности	6
ФОТОГРАФИИ	7
КОНТАКТЫ	22
Контактная информация	22
Телефоны	22
Время работы	22
Адрес	22

ХАРАКТЕРИСТИКИ

Обзор

This boat is in remarkable condition, you will never guess it was a 1995. She was commissioned brand new in the year 2000 and purchased buy the sellers two years ago. The had her updated and outfitted to spend the next couple of years cruising the Mayan Coast, but unfortunately plans have changed. You do not want to miss out on this beauty. The 42 Catalina is the most popular 42' boat ever built for a reason; because people love them! You will to... Contact me today! This boat features the 2 Cabin, Pullman Owners Berth Layout. *Shoal Draft 4'9" - Wing Keel *Yanmar 50 HP Fresh Water Cooled Engine - 1700 Hours - Turn Key *Fisher Panda 4500 Generator w Sound Shield - 700 Hours - Turn Key *Brand New 16k BTU Air Conditioning - Ice Cold *All Brand New Canvas and Strata Glass - Double Bimini, Spray Hood*Brand New Cockpit Cushions*Brand New Custom Memory Foam Mattress For Owners Berth*All Brand New Port Lights - Re-Bedded - Dry As A Bone - No Leaks *Furling Mainsail Excellent Condition*130 Genoa is Good*New Roller Furling*Asymmetrical Cruising Spinnaker - Like New *Standing Rigging is Great*Running Rigging is Good to New *2008 AB 9VS Dinghy w 9.9 HP Mercury 4 Stroke*Stainless Steel Dinghy Davits*2015 Bottom Sand Blasted, Repaired, 2 Barrier Coats, 2-1/2 Coats of Bottom Paint*2018 New Bottom Paint Again.

Основная информация

Тип судна: Крейсерская яхта

Модельный год: 1995

Год постройки: 1995

Страна: United States

Размеры

Длина общая: 42' 0" (12.80m)

Длина по ватерлинии: 36' 0" (10.97m)

Ширина: 13' 10" (4.22m)

Макс. осадка: 4' 9" (1.45m)

Трапы: 58' 7" (17.86m)

Длина привального бруса: 42' 0" (12.80m)

Скорость, вместимость и масса

Крейс. скорость: 6 Kts. (7 MPH)

Макс. скорость: 7 Kts. (8 MPH)

Водоизмещение: 20500 Pounds

Вместимость воды: 115 Gallons

Вместимость сточного бака: 52 Gallons

Объем топливного бака: 38 Gallons

Размещение

Всего кают: 2

Всего коек: 6

Всего ком. состава: 2

Корпус и палуба

Материал корпуса: Fiberglass

Информация о двигателе

Двигатели: 1

Производитель: Yanmar

Модель: 4JH2E

Тип двигателя: Inboard

Тип топлива: Diesel

ПОДРОБНОЕ ОПИСАНИЕ

Overview

BROKERS WALK THRU Purchased brand new and commissioned in Michigan in the year 2000. This 42 Catalina was well cared for by the previous owner. The current sellers purchased the boat two years ago, had a lot of updates completed to prepare for extended cruising along the Mayan Coast. They were preparing to do for several years of extended cruising and living aboard. Unfortunately as it sometimes does, life and events change coarse. The boat was removed from the water in late August 2019 and placed on the hard with all items in working order and ready to set sail. This is going to make an excellent vessel for anyone in this size range and she is water ready, includes many upgrades, and newer items. Not only is she ship shape and water ready, she is competitively priced, as the seller know she needs sold. Over 1,000 42 Catalina's have been built making her the most popular 42 Sailboat ever built. Come get yours. COCKPIT

All Brand New Canvas and Strata Glass - Double Bimini Top, Spray Hood Brand New Cockpit Cushions Helm w Stainless Steel Steering Wheel Cockpit Table w Storage Generator Access Cabin Entry Swim Platform Swim Ladder Double Life Lines HELM ELECTRONICS

Ritchie Compass Garmin 182C GPS Autohelm Digital Speed Trip Data Raymarine Wind Sped Direction Autohelm Digital Depth Raymarine ST60 Graphics Raymarine Auto Pilot Furuno Radar NAVIGATION STATION ELECTRONICS

Raymarine C70 GPS, Chart Plotter, Fish, Depth and Radar Raymarine VHF w Distress Fusion Stereo System Flat Screen Color Television MECHANICAL

Yanmar 4JHIE 50 HP Diesel Engine - Fresh Water Cooled - 1700 Hours Kanzaki KM4A Transmission Fisher Panda 4500 Diesel Generator - Fresh Water Cooled - Sound Shield - 700 Hours Maxwell 800 Anchor Windlass Dripless Shaft Seal (New) Auto-Matic Bilge Pump Manual Bilge Pump SAILS AND RIGGING

In Mast Furling Main Sail - Like New 130 Furling Genoa - Good Asymmetrical Cruising Spinnaker - Like New Brand New Roller Furling Standing Rigging - All Excellent Running Rigging - Good to Brand New 2ea. Lewmar 54 ST Winches 2ea. Lewmar 45 ST Winches 1ea. Lewmar 16 ST Winch ELECTRICAL

30 Amp Shore Power w 2 30' Shore Power Cords 4.5Kw Generator 3ea. 8D Batteries Hot Water Heater INTERIOR ACCOMMODATIONS

2 Cabin Pulman Layout 2ea. Head Compartments w Flushing Toilets, Fresh Water Sinks, and Stand Up Fresh Water Showers Full Galley Large 5 Person Dinette Navigation Station Flat Screen TV w Sea Watch TV Antenna Brand New 16,000 BTU Air Conditioning MASTER STATEROOM

Located Forward Queen Bed w Brand New Memory Foam Mattress - Never Used Small Settee Built In Cabinets and Cedar Lined Hanging Closet Private Head Compartment GUEST STATEROOM

Located Aft and to Starboard (Currently used as storage for all the new canvas etc. it is cluttered for picture and showing purposes) Queen Berth Built In Cabinets and Cedar Lined Hanging Closet GALLEY

Gimbled Oven w 3 Burner Propane Stove Emerson Microwave Double Stainless Steel Sink w Fresh Water Alder Barbour Refrigerator Freezer Large Ice Box 4 Cabinets Large 4 Drawer Pantry DINGHY

2008 AB Hard Bottom Inflatable - 9VS4 Person Cap 2015 9.9 HP Mercury 4 Stroke Dinghy Davits

Исключения

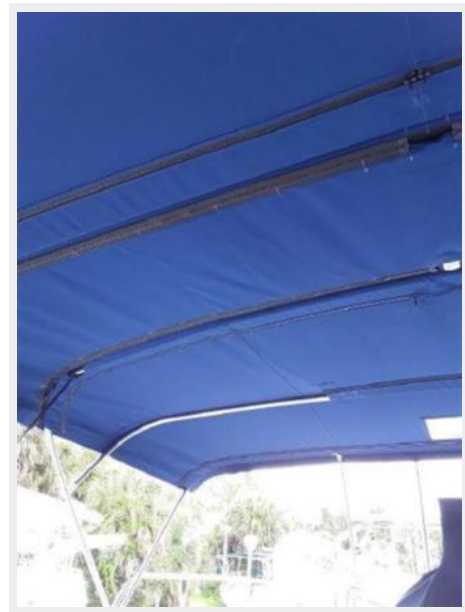
При продаже яхты исключаются личные вещи владельца.

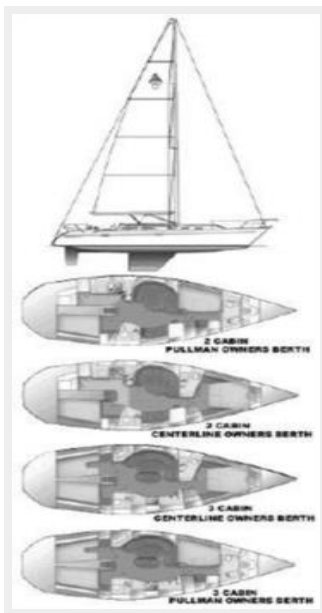
Отказ от ответственности

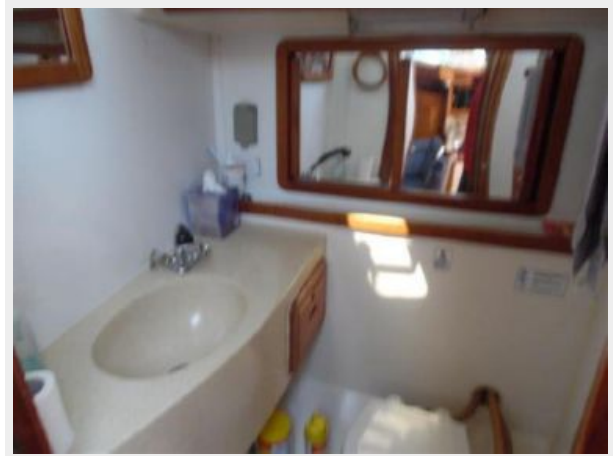
Компания предоставляет описание судна или яхты добросовестно, но не может гарантировать точность этой информации, а также не ручается за техническое состояние. Покупатель должен проинструктировать своих агентов или оценщиков исследовать представленную информацию более подробно, по собственному желанию. Продажа судна или яхты, изменение цены или снятие с продажи будет происходить без предварительного уведомления.

ФОТОГРАФИИ

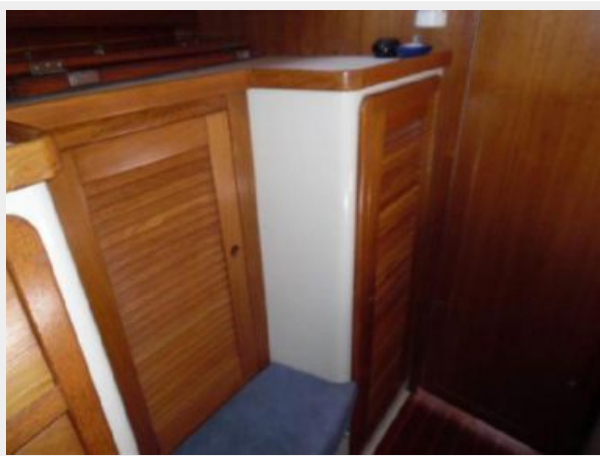










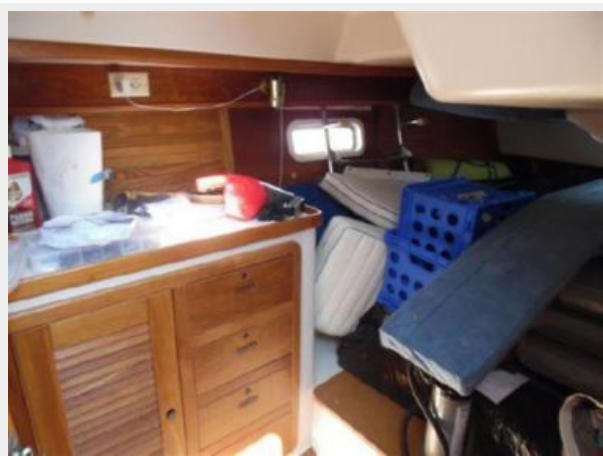


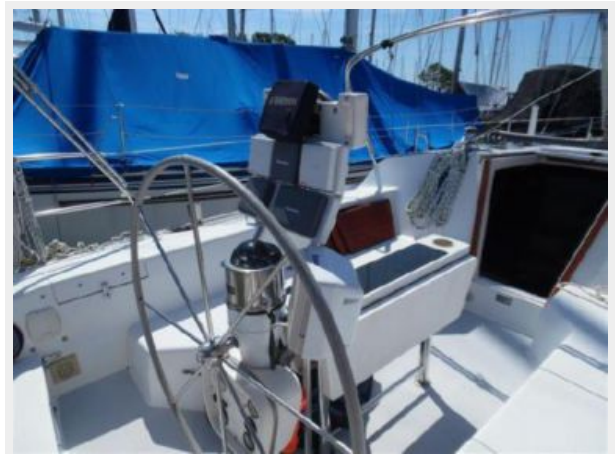




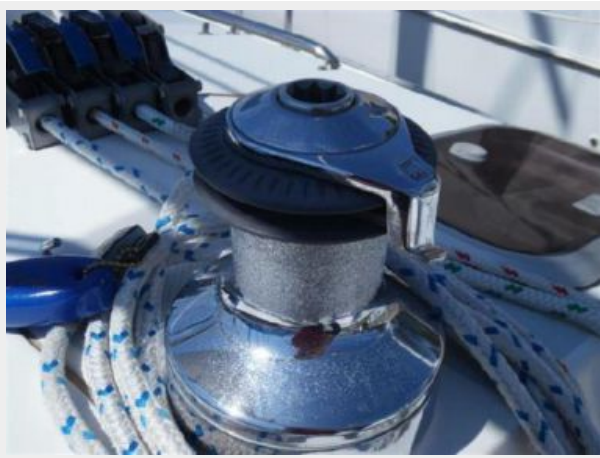














КОНТАКТЫ

Андрей Шестаков (Andrey Shestakov) – ведущий яхтенный брокер отдела продаж яхт и судов компании Shestakov Yacht Sales Inc. Официальный представитель Shestakov Yacht Sales Inc. для русскоговорящих клиентов в центральном офисе компании в Майами/Форт Лодердейл/Флорида/США.

Контактная информация

Email: andrey@shestakovyachtsales.com

Web: shestakovyachtsales.com

Телефоны

Краснодарский край: **+7(918)465-66-44**

США, Майами, Флорида: **+1(954)274-4435**

Время работы

Понедельник – Суббота: **9:00 - 21:00**
EDT

Воскресенье: **Закрито**

Адрес



Harbour Towne Marina, 850 NE 3rd St,
STE 213, Dania, FL 33004