

51FT 2007 BERTRAM 510 CONVERTIBLE — BERTRAM



Судостроитель: [BERTRAM](#)

Год постройки: 2007

Модель: Моторная яхта

Цена: ЦЕНА ЯХТЫ ПО ЗАПРОСУ

Местонахождение: United States

Длина общая: 51' 0" (15.54m)

Ширина: 16' 2" (4.93m)

Крейс. скорость: 30 Kts. (35 MPH)

Макс. скорость: 38 Kts. (44 MPH)

Купить 51ft 2007 Bertram 510 Convertible — BERTRAM а также выбрать подходящую вам яхту из нашего каталога яхт вам поможет опытный яхтенный брокер Андрей Шестаков. На сегодняшний день компания Shestakov Yacht Sales Inc. имеет большое количество яхт в собственном списке продаж, а также тесно сотрудничает со всеми крупными яхтенными производителями по всему миру.

Для того чтобы купить яхту 51ft 2007 Bertram 510 Convertible — BERTRAM а также проконсультироваться по любому вопросу связанному с покупкой, продажей, чартером яхт позвоните по телефону **+7(918)465-66-44**.

ОГЛАВЛЕНИЕ

ОГЛАВЛЕНИЕ	2
ХАРАКТЕРИСТИКИ	5
Обзор	5
Основная информация	5
Размеры	5
Скорость, вместимость и масса	5
Размещение	5
Корпус и палуба	6
Информация о двигателе	6
ПОДРОБНОЕ ОПИСАНИЕ	7
Master Stateroom	7
Guest Stateroom	7
Vip Guest Stateroom	7
Galley	7
Salon	8
Flybridge	8
Fishing Features	8
Electronics/ Equipment	9
Other Updates/ Upgrades	9
Исключения	9
Отказ от ответственности	10
ФОТОГРАФИИ	11
Bertram 510 Convertible	11
Bertram 510 Convertible	11
Bertram 510 Convertible	11
Bertram 510 Convertible	11
Bertram 510 Convertible	12
Bertram 510 Convertible	12

Bertram 510 Convertible	12
Bertram 510 Convertible	12
Bertram 510 Convertible	13
Bertram 510 Convertible	13
Bertram 510 Convertible	13
Bertram 510 Convertible	13
Bertram 510 Convertible	13
Bertram 510 Convertible	13
Bertram 510 Convertible	14
Bertram 510 Convertible	14
Bertram 510 Convertible	14
Bertram 510 Convertible	14
Bertram 510 Convertible	14
Bertram 510 Convertible	15
Bertram 510 Convertible	15
Bertram 510 Convertible	15
Bertram 510 Convertible	15
Bertram 510 Convertible	16
Bertram 510 Convertible	16
Bertram 510 Convertible	16
Bertram 510 Convertible	16
Bertram 510 Convertible	16
Bertram 510 Convertible	17
Bertram 510 Convertible	17
Bertram 510 Convertible	17
Bertram 510 Convertible	17
Bertram 510 Convertible	17
Bertram 510 Convertible	17
Bertram 510 Convertible	18
КОНТАКТЫ	19
Контактная информация	19

Телефоны	19
Время работы	19
Адрес	19

ХАРАКТЕРИСТИКИ

Обзор

Whether it's going to the canyons or shooting over to the Bahamas this 2007 51 Bertram is every sport-fisherman's dream. This boat combines speed, fishing features, and luxury all in one. With it's upgraded 1360 common rail MANS with 2500 hours, this boat cruise's at 30 knots and tops out around 38 knots. The seller is the 2nd owner who has owned it 95% of it's life and has kept flawless records of all services and upgrades. Some of the upgrades include new Simrad Evo plotters, water maker, ice chipper, granite counter tops, and not to mention the 2 gyro stabilizers. The boat is turn key and located in West Palm Beach. Easy to see, call for more info!

Основная информация

Тип судна: Моторная яхта

Подкатегория: Convertible

Модельный год: 2007

Год постройки: 2007

Страна: United States

Размеры

Длина общая: 51' 0" (15.54m)

Ширина: 16' 2" (4.93m)

Скорость, вместимость и масса

Крейс. скорость: 30 Kts. (35 MPH)

Макс. скорость: 38 Kts. (44 MPH)

Вместимость воды: 185 Gallons

Объем топливного бака: 1100 Gallons

Размещение

Всего кают: 3

Всего ком. состава: 3

Корпус и палуба

Материал корпуса: Fiberglass

Информация о двигателе

Двигатели: 2

Производитель: MAN

Модель: Common Rail

ПОДРОБНОЕ ОПИСАНИЕ

Master Stateroom

- Queen size berth with drawers underneath
- Cedar lined hanging locker
- LCD TV 15"
- CD/DVD
- Air conditioning control
- Foam mattress
- Mirrored aft bulkhead
- Attached head
- Alarm clock

Guest Stateroom

- Berths, twin / side by side, with drawers storage beneath
- Cedar lined hanging locker
- Hull side storage lockers
- LCD TV 15"
- CD/DVD
- Air conditioning control
- Foam mattress
- Nightstands
- Private access to shared head
- Alarm clock

Vip Guest Stateroom

- Queen size berth with drawers underneath
- Cedar lined hanging locker
- Hull side storage lockers
- LCD TV 15"
- CD/DVD
- Air conditioning control
- Foam mattress
- Private access to shared head
- Alarm clock

Galley

- Upgraded Granite
- Two below countertop Sub-Zero fridge/freezers
- Three burner glass cooktop
- Microwave
- Dinette, U shaped with granite table top
- Amtico flooring, Teak & Holly
- Storage cabinets with pullout drawers

Salon

- Upgraded leather L shape sofa
- Central vacuum
- Dry Bar with bottle storage
- Ice maker
- Wood blinds
- Overhead grab rail
- Upgraded Salon TV
- Bose System

Flybridge

- Pipe Welders half tower
- Recessed LED Lights
- Two Release Teak helm chairs with polished SS
- Electric side mount controls
- Power actuated electronics council
- U shape seating

Fishing Features

- 168 Square foot cockpit
- Fighting chair
- Rupp outriggers 32'
- Cockpit freezer Port side Well
- Baitwell Starboard well
- Bait prep station with fresh & salt water
- Tackle drawers
- Cockpit coaming padding
- Eskimo ice maker/ chipper for transom fishbox
- Fishbox with macerator
- Deep Sea Lights: Thru Hull Stainless Steel

- Transom door & gate
- Under gunwale storage for gaff
- Removable cockpit sunshade
- 14 rod holders

Electronics/ Equipment

- Garmin 7215 GPS Chart plotter (2017)
- (2) Simrad 16' Evo Screen chart plotters (2017)
- Simrad S5100 High performance chirp sonar(2017)
- Airmar R109 CHIRP transducer
- Simrad Halo 72 mi radar (2017)
- New Satellite phones (2019)
- Furuno RD-30
- Simrad AP25 Auto Pilot
- (2) ICOM 604 VHF Radios
- Two Gyro Scope Stabilizers - ARG 2000
- 1200 GPD FCI Water Maker
- Ice Chipper
- Washer/ Dryer (New drive belt on dryer)
- Awesome cockpit/bridge sound system. 5amp, 3000 watt JL audio system
- Upgraded generator 20KW in lieu of standard 15KW

Other Updates/ Upgrades

- New Salon Ac 5/19
- New AC raw water pump 10/19
- New EZ2CY 2/19
- Bottom Painted 2/19
- ACR Spotlight
- Cockpit resprayed with algrip
- Fighting chair refinish 2/18
- LED lights in salon and rooms
- DVR & Camera System viewed remotely with wifi
- Bose 3-2-1 interior sound system
- New Anchor Windless motor 5/19
- New cutlass bearing 2/18
- Bigger 1360 Mans w 2500 hours instead of 1100s

Исключения

При продаже яхты исключаются личные вещи владельца.

Отказ от ответственности

Компания предоставляет описание судна или яхты добросовестно, но не может гарантировать точность этой информации, а также не ручается за техническое состояние. Покупатель должен проинструктировать своих агентов или оценщиков исследовать представленную информацию более подробно, по собственному желанию. Продажа судна или яхты, изменение цены или снятие с продажи будет происходить без предварительного уведомления.

ФОТОГРАФИИ

Bertram 510 Convertible



Bertram 510 Convertible



Bertram 510 Convertible



Bertram 510 Convertible



Bertram 510 Convertible

Bertram 510 Convertible



Bertram 510 Convertible



Bertram 510 Convertible



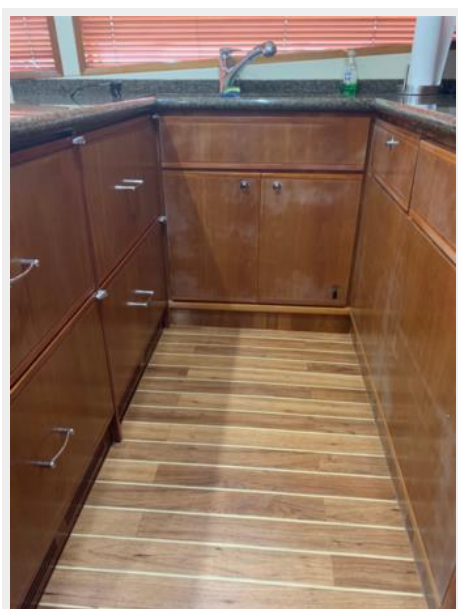
Bertram 510 Convertible



Bertram 510 Convertible



Bertram 510 Convertible



Bertram 510 Convertible



Bertram 510 Convertible



Bertram 510 Convertible



Bertram 510 Convertible



Bertram 510 Convertible



Bertram 510 Convertible



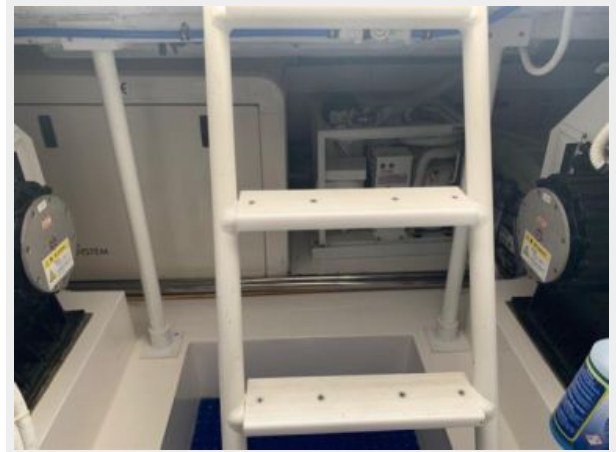
Bertram 510 Convertible



Bertram 510 Convertible



Bertram 510 Convertible



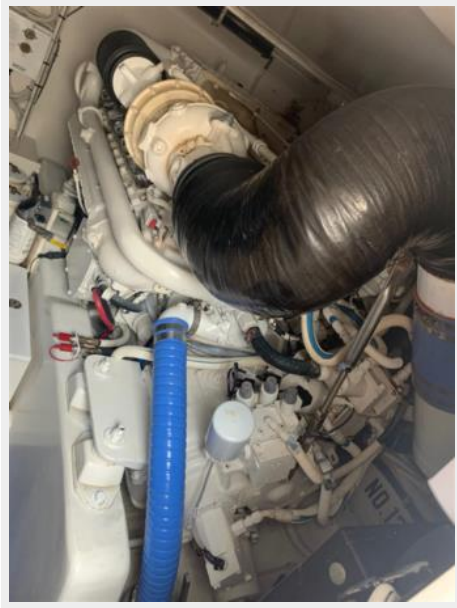
Bertram 510 Convertible



Bertram 510 Convertible



Bertram 510 Convertible



Bertram 510 Convertible



Bertram 510 Convertible



Bertram 510 Convertible



Bertram 510 Convertible



Bertram 510 Convertible



Bertram 510 Convertible



Bertram 510 Convertible



Bertram 510 Convertible



Bertram 510 Convertible



Bertram 510 Convertible



КОНТАКТЫ

Андрей Шестаков (Andrey Shestakov) – ведущий яхтенный брокер отдела продаж яхт и судов компании Shestakov Yacht Sales Inc. Официальный представитель Shestakov Yacht Sales Inc. для русскоговорящих клиентов в центральном офисе компании в Майами/Форт Лодердейл/Флорида/США.

Контактная информация

Email: andrey@shestakovyachtsales.com

Web: shestakovyachtsales.com

Телефоны

Краснодарский край: **+7(918)465-66-44**

США, Майами, Флорида: **+1(954)274-4435**

Время работы

Понедельник – Суббота: **9:00 - 21:00**
EDT

Воскресенье: **Закрето**

Адрес



Harbour Towne Marina, 850 NE 3rd St,
STE 213, Dania, FL 33004