

COQUETTE



Год постройки: 1993

Модель: Моторная яхта

Цена: **ЦЕНА ЯХТЫ ПО ЗАПРОСУ**

Длина общая: 71' 6" (21.79mm)

Ширина: 19

Мин. осадка: 5' 6" (1.68mm)

Макс. осадка: 5' 8" (1.73mm)

Крейс. скорость: 18 Knots Kts. (21 MPH)

Макс. скорость: 21 Knots Kts. (24 MPH)

Купить **COQUETTE** — н/д а также выбрать подходящую вам яхту из нашего каталога яхт вам поможет опытный яхтенный брокер Андрей Шестаков. На сегодняшний день компания **Shestakov Yacht Sales Inc.** имеет большое количество яхт в собственном списке продаж, а также тесно сотрудничает со всеми крупными яхтенными производителями по всему миру.

Для того чтобы купить яхту **COQUETTE** — н/д а также проконсультироваться по любому вопросу связанному с покупкой, продажей, чартером яхт позвоните по телефону **+7(918)465-66-44**.

ОГЛАВЛЕНИЕ

| | |
|------------------------------------|----|
| ОГЛАВЛЕНИЕ | 2 |
| ХАРАКТЕРИСТИКИ | 5 |
| Основная информация | 5 |
| Размеры | 5 |
| Скорость, вместимость и масса | 5 |
| Размещение | 5 |
| Корпус и палуба | 6 |
| Информация о двигателе | 6 |
| ФОТОГРАФИИ | 7 |
| Salon Looking Forward | 7 |
| Salon to Starboard | 7 |
| Salon to Port | 7 |
| Galley | 7 |
| Galley (Microwave Above) | 7 |
| Galley | 7 |
| Galley Looking Aft | 8 |
| Galley Looking Aft | 8 |
| Dinette to Port | 8 |
| Dinette Table Closed | 8 |
| Dinette Table Open | 8 |
| Lower Control Station to Starboard | 8 |
| Forward Companionway Electrical | 9 |
| Forward Companionway | 9 |
| VIP Forward | 9 |
| VIP Head | 9 |
| Starboard Cabin | 9 |
| Forward Guest Head | 9 |
| Port Cabin | 10 |

| | |
|-----------------------------|----|
| Master Entrance Aft Salon | 10 |
| Aft Companionway | 10 |
| Master | 10 |
| Master Head | 10 |
| Master Shower | 10 |
| Bow | 11 |
| Bow Shot | 11 |
| Aft Deck | 11 |
| Aft Deck Seating | 11 |
| Aft Deck | 11 |
| Aft Deck Bar | 11 |
| Extended Overhead | 12 |
| Flybridge | 12 |
| Flybridge Helm | 12 |
| Flybridge Sun Lounge | 12 |
| Flybridge Sun Lounge | 12 |
| Engine Room Looking Forward | 12 |
| Port Engine 900 HP Yanmar | 13 |
| Forward of Starboard Engine | 13 |
| Engine Room Looking Aft | 13 |
| Dockside | 13 |
| Aerial | 13 |
| From Above | 13 |
| Stern Quarter | 14 |
| Profile | 14 |
| Bow Profile | 14 |
| Alternate Profile | 14 |
| Cruising Exumas | 14 |
| Cruising Exumas | 14 |

| | |
|-----------------------|----|
| КОНТАКТЫ | 15 |
| Контактная информация | 15 |
| Телефоны | 15 |
| Время работы | 15 |
| Адрес | 15 |

ХАРАКТЕРИСТИКИ

Основная информация

Тип судна: Моторная яхта

Подкатегория: Flybridge

Модельный год: 1993

Год постройки: 1993

Размеры

Длина общая: 71' 6" (21.79mm)

Ширина: 19

Мин. осадка: 5' 6" (1.68mm)

Макс. осадка: 5' 8" (1.73mm)

Скорость, вместимость и масса

Крейс. скорость: 18 Knots Kts. (21 MPH)

Макс. скорость: 21 Knots Kts. (24 MPH)

Вместимость воды: 500 Gallons

Вместимость сточного бака: 400 Gal
Gallons

Объем топливного бака: 1000 Gal
Gallons

Размещение

Всего кают: 4

Всего коек: 6

Спальные места: 8

Всего ком. состава: 4

Койки экипажа: 2

Корпус и палуба

Материал корпуса: Fiberglass

Материал палубы: Teak

Комплектация корпуса: Semi Vee

Дизайнер корпуса: Bill Dixon

Дизайнер экстерьера: Johnson Yachts

Дизайнер интерьера: Johnson Yachts

Информация о двигателе

Двигатели: 2

Производитель: Yanmar

Тип двигателя: Inboard

Тип топлива: Diesel

ФОТОГРАФИИ

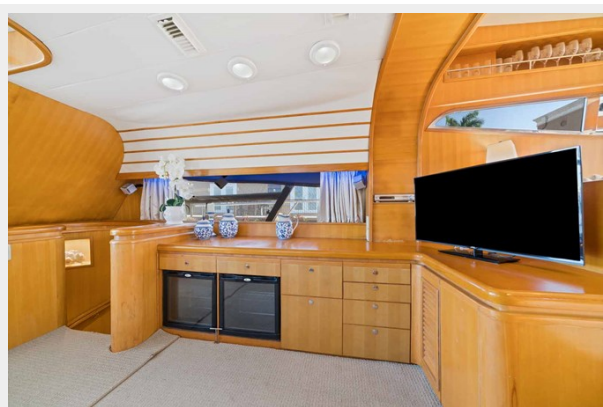
Salon Looking Forward



Salon to Starboard



Salon to Port



Galley



Galley (Microwave Above)



Galley



Galley Looking Aft



Galley Looking Aft



Dinette to Port



Dinette Table Closed



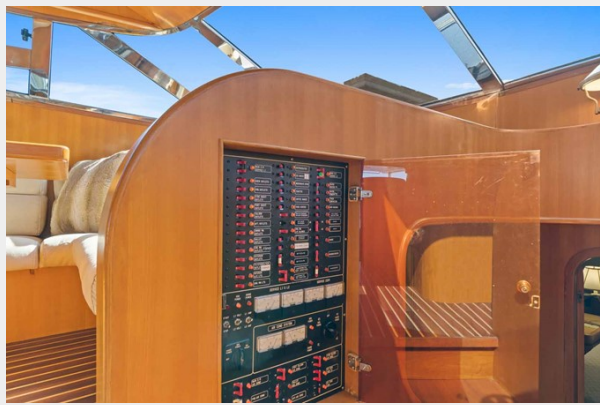
Dinette Table Open



Lower Control Station to Starboard



Forward Companionway Electrical



Forward Companionway



VIP Forward



VIP Head



Starboard Cabin



Forward Guest Head



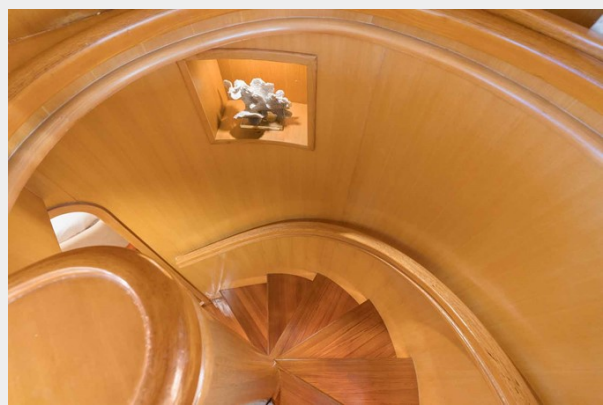
Port Cabin



Master Entrance Aft Salon



Aft Companionway



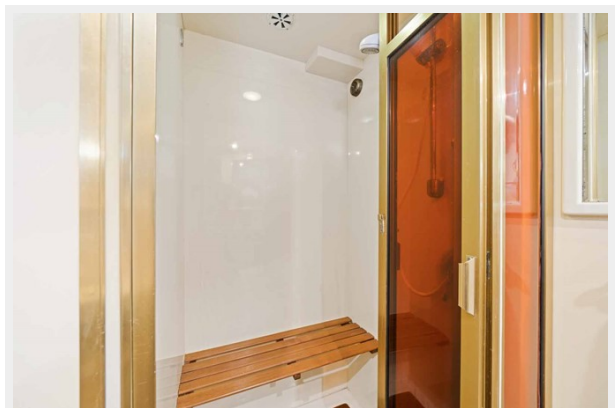
Master



Master Head



Master Shower



Bow



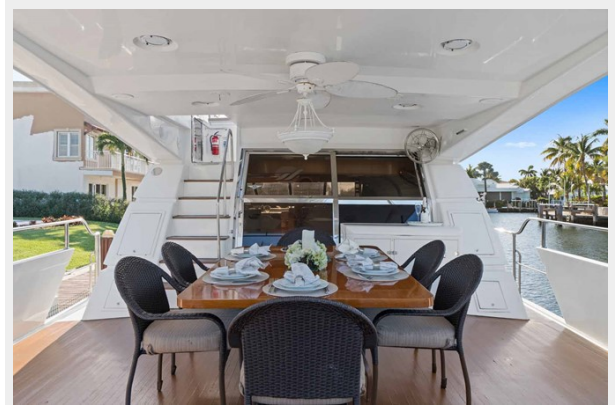
Bow Shot



Aft Deck



Aft Deck Seating



Aft Deck



Aft Deck Bar



Extended Overhead



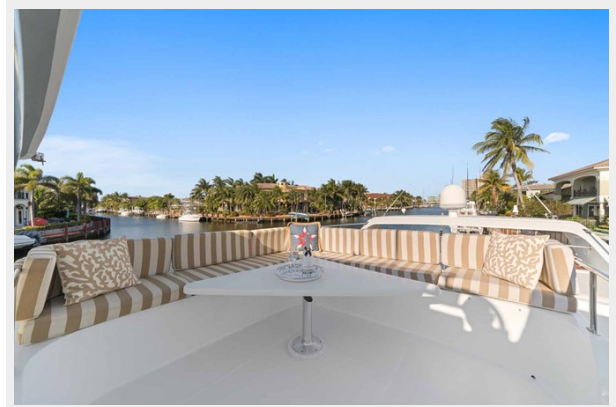
Flybridge



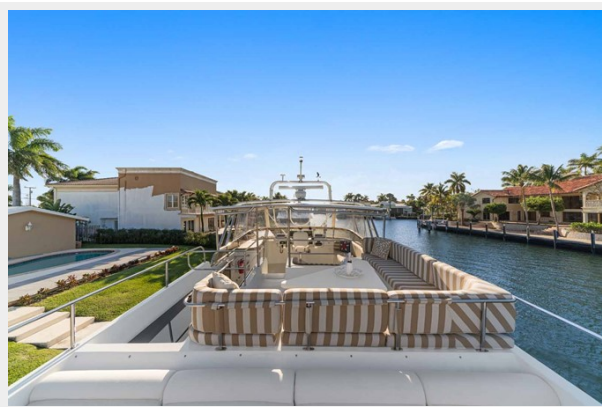
Flybridge Helm



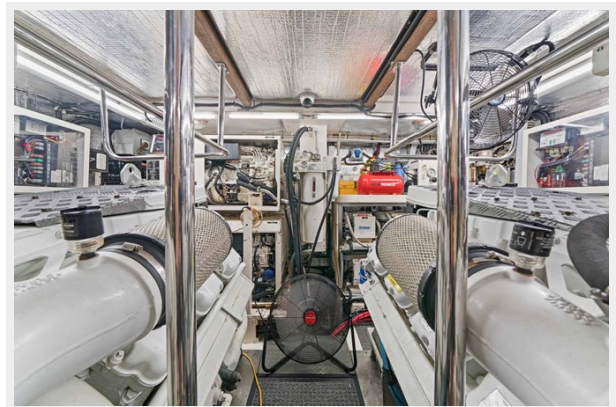
Flybridge Sun Lounge



Flybridge Sun Lounge



Engine Room Looking Forward



Port Engine 900 HP Yanmar



Forward of Starboard Engine



Engine Room Looking Aft



Dockside



Aerial



From Above



Stern Quarter



Profile



Bow Profile



Alternate Profile



Cruising Exumas



Cruising Exumas



КОНТАКТЫ

Андрей Шестаков (Andrey Shestakov) – ведущий яхтенный брокер отдела продаж яхт и судов компании Shestakov Yacht Sales Inc. Официальный представитель Shestakov Yacht Sales Inc. для русскоговорящих клиентов в центральном офисе компании в Майами/Форт Лодердейл/Флорида/США.

Контактная информация

Email: andrey@shestakovyachtsales.com

Web: shestakovyachtsales.com

Телефоны

Краснодарский край: **+7(918)465-66-44**

США, Майами, Флорида: **+1(954)274-4435**

Время работы

Понедельник – Суббота: **9:00 - 21:00**
EDT

Воскресенье: **Закрето**

Адрес



Harbour Towne Marina, 850 NE 3rd St,
STE 213, Dania, FL 33004