

UNSPOKEN — LEOPARD



Судостроитель: LEOPARD

Год постройки: 2018

Модель: Катамаран

Цена: ЦЕНА ЯХТЫ ПО ЗАПРОСУ

Местонахождение: United States

Длина общая: 48' 0" (14.63m)

Ширина: 25' 1" (7.65m)

Макс. осадка: 4' 10" (1.47m)

Купить **UNSPOKEN — LEOPARD** а также выбрать подходящую вам яхту из нашего каталога яхт вам поможет опытный яхтенный брокер Андрей Шестаков. На сегодняшний день компания **Shestakov Yacht Sales Inc.** имеет большое количество яхт в собственном списке продаж, а также тесно сотрудничает со всеми крупными яхтенными производителями по всему миру.

Для того чтобы купить яхту **UNSPOKEN — LEOPARD** а также проконсультироваться по любому вопросу связанному с покупкой, продажей, чартером яхт позвоните по телефону **+7(918)465-66-44**.

ОГЛАВЛЕНИЕ

ОГЛАВЛЕНИЕ	2
ХАРАКТЕРИСТИКИ	4
Обзор	4
Основная информация	4
Размеры	4
Скорость, вместимость и масса	4
Размещение	5
Корпус и палуба	5
Информация о двигателе	5
ПОДРОБНОЕ ОПИСАНИЕ	6
Manufacturer Provided Description	6
Construction	6
Engines and Drives	6
Electrical	6
Electronics	7
Plumbing	7
Refrigeration and Propane	8
Deck and Hull	8
Sails and Rigging	8
Interior	8
Исключения	9
Отказ от ответственности	9
ФОТОГРАФИИ	10
КОНТАКТЫ	21
Контактная информация	21
Телефоны	21
Время работы	21
Адрес	21

ХАРАКТЕРИСТИКИ

Обзор

This non-chartered Owner's Version Leopard 48 is truly a unique and special vessel. She is the youngest Leopard 48 to ever hit the brokerage market. She has never seen charter, has been lightly used, and maintained to the highest standard.

Some of her key features include:

- Lithium batteries
- Bow sprit w/ code zero
- 1200 watts of solar power
- Custom cushions
- Generator
- Air Conditioning
- Dinghy and outboard

Основная информация

Тип судна: Катамаран

Модельный год: 2018

Год постройки: 2018

Страна: United States

Размеры

Длина общая: 48' 0" (14.63m)

Ширина: 25' 1" (7.65m)

Макс. осадка: 4' 10" (1.47m)

Скорость, вместимость и масса

Вместимость воды: 100 Gallons

Вместимость сточного бака: 22 Gallons

Объем топливного бака: 92 Gallons

Размещение

Всего кают: 3

Всего ком. состава: 3

Корпус и палуба

Материал корпуса: Fiberglass

Информация о двигателе

Двигатели: 2

Производитель: Yanmar

Модель: 4JH

Тип двигателя: Inboard

Тип топлива: Diesel

ПОДРОБНОЕ ОПИСАНИЕ

Manufacturer Provided Description

Leopard Catamarans proudly introduces the award winning Leopard 48. Focused on blue water performance and comfortable living, the Leopard 48 is an exciting addition to the Leopard line.

EXTERIOR Like the award winning Leopard 44, the Leopard 48 features a large forward cockpit with direct access from the saloon, unique to the Leopard range. Other exterior bonuses include a large and open aft cockpit with cockpit table. A raised helm station, providing excellent panoramic visibility, allows for excellent blue water maneuverability.

INTERIOR The interior of the Leopard 48 provides both beauty and practicality. The galley comes equipped with top-of-the-line appliances, ample prepping space, and so much more. This catamaran also offers a plethora of interior space. The plush interior makes sailing not only fun, but also incredibly comfortable. Her modern lines and open floor plan set a new standard for the modern cruising catamaran.

Construction

- **HULL CONSTRUCTION:** Composite Glass Reinforced Plastic (GRP) Sandwich with Balsa core
- **DECK MATERIAL:** Textured G.R.P.
- **RUDDER TYPE:** Balanced spade rudder
- **KEEL TYPE:** Multihull
- **WHERE BUILT:** South Africa
- **STEERING SYSTEM:** Direct chain and cable steering

Engines and Drives

- (2) Yanmar 4JH5 57 hp engines with sail drives
- (2) Brunton folding props
- **ENGINE 1 HOURS RUN/DATE:** 390
- **ENGINE 2 HOURS RUN/DATE:** 390
- **CONTROLS:** Morse
- **COOLING SYSTEM:** Heat Exchanger

Electrical

- **ELECTRICAL CIRCUIT:** 110V Shore Power Pack with two 30amp shore cables
- **VOLTAGE :** 110V

- 12V : Inverter/Battery Charger: 110 V/ 6000 W/100 A
- (4) Upgraded HOUSE BATTERIES (Relion Lithium Batteries inline of AGM)
- Victron Bluetooth Battery Monitoring System
- (3) AGM ENGINE BATTERIES for each engine and GENERATOR BATTERY
- Ventilation Fans in cabins, galley, and saloon
- Genset - Northern Lights 9kW supplied from port fuel tank with fuel transfer ability from starboard tank - 300 hours
- HVAC System - Cruisair: 40,000 BTU Total ((2) 12,000BTU and (1) 16,000BTU) 110V
- (2) Electric Sheet Winch - Lewmar 55EST
- Solar panels with over 1200 watts of solar and upgraded solar controllers
- (4) Additional outlets

Electronics

- Raymarine Axiom Pro 12" Helm
- (2) i70 Raymarine Color instrument display Ray55 VHF Station, with 2nd VHF station at helm
- AIS: Class A Raymarine AIS950 Transceiver
- Autopilot: Raymarine p70 color autopilot with remote smart controller at navstation
- Digital Radar: Raymarine Digital radar 4kW, 18?, 48nm

- AIS

- Fusion Marine Stereo with docking station in saloon. Includes Bluetooth, USB & AUX connectivity.

- Fusion Marine speakers in saloon & aft cockpit. Wired remote control at helm station

- Speakers Zone 3 (Forward Cockpit)

- Radar Raymarine Quantum

- Install Raymarine A95 Plotter at Nav station

Plumbing

- (3) Electric Flushing Toilets: Jabsco quiet flush (freshwater/seawater option)
- Deck Wash Fitting & Pump (dual fresh/salt water system)
- Stern Shower: Hot/Cold Water
- FRESH WATER PUMP: Jabsco Parmax 3.5 Gl / minute with accumulator tank

- Sea Gully Water filter under sink

Refrigeration and Propane

- LPG gas outlet for outdoor grill
- Weber grill mounted to Stern Railing
- Aluminum Propane tanks 10#
- Cockpit 12v Refrigerator

Deck and Hull

- Custom Helm enclosure
- Custom Aft cockpit privacy covers
- Stainless steel davit system with electric winch & tackle
- Custom Cushions & Pillows (all weather fabric, aft and forward cockpit)
- Custom Stainless Steel Life Raft Mount
- Custom cockpit cushions

Sails and Rigging

- TYPE: Sloop
- MAST HEIGHT: 74 ft. 10 in.
- SPAR MAKER/MATERIAL: Sparcraft / Aluminum
- STANDING RIGGING MATERIAL: Stainless steel wire
- RUNNING RIGGING MATERIAL: Cored braided line
- MAINSAIL REEFING: reefing line lead aft to electric winches at helm
- HEADSAIL ROLLER FURLING: Profurl Titanium
- ADDITIONAL SAILS: Custom Code Zero by Ullman Sails on extended bowsprit

- Boom Cover (Quantum Stackpack, Leopard Logo) Standard Mailsail & Genoa
- GENOA WINCHES: 2 x Lewmar Electric
- MAIN HALYARD WINCH: Main halyard leads aft to electric winches at helm

Interior

- OWNERS SUITE Starboard Side
- INTERIOR BLINDS (saloon front and side, all cabins & heads)
- 3-cabin layout with extra storage lockers in lieu of settee in owner's stateroom
- Custom Mattresses in aft cabins
- Upholstery Pack 3 - Faux Leather "Artesian"
- Extra storage lockers in lieu of settee in owner's stateroom (3-cabin layout)
- Interior saloon blinds - front & side windows
- Saloon table convertible to a coffee table in addition to standard double bunk conversion

Исключения

При продаже яхты исключаются личные вещи владельца.

Отказ от ответственности

Компания предоставляет описание судна или яхты добросовестно, но не может гарантировать точность этой информации, а также не ручается за техническое состояние. Покупатель должен проинструктировать своих агентов или оценщиков исследовать представленную информацию более подробно, по собственному желанию. Продажа судна или яхты, изменение цены или снятие с продажи будет происходить без предварительного уведомления.

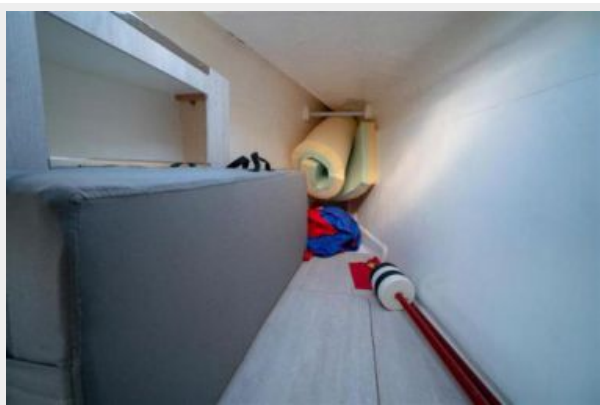
ФОТОГРАФИИ







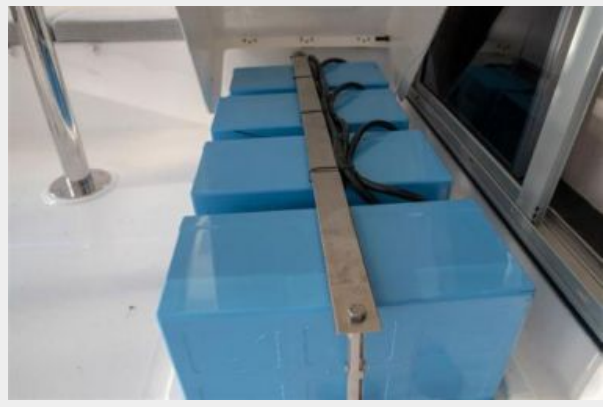




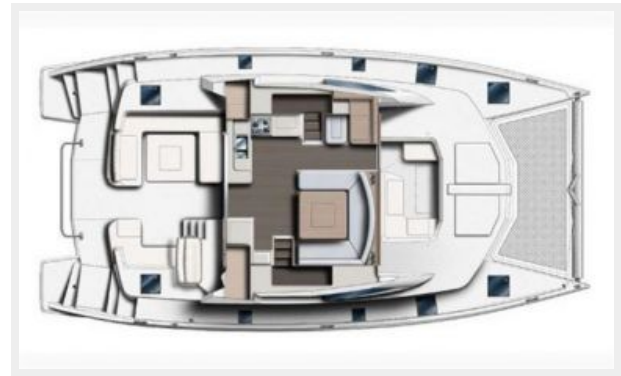
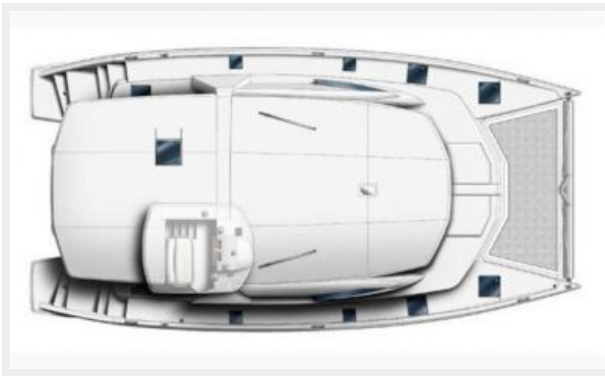












КОНТАКТЫ

Андрей Шестаков (Andrey Shestakov) – ведущий яхтенный брокер отдела продаж яхт и судов компании Shestakov Yacht Sales Inc. Официальный представитель Shestakov Yacht Sales Inc. для русскоговорящих клиентов в центральном офисе компании в Майами/Форт Лодердейл/Флорида/США.

Контактная информация

Email: andrey@shestakovyachtsales.com

Web: shestakovyachtsales.com

Телефоны

Краснодарский край: **+7(918)465-66-44**

США, Майами, Флорида: **+1(954)274-4435**

Время работы

Понедельник – Суббота: **9:00 - 21:00**
EDT

Воскресенье: **Закрито**

Адрес



Harbour Towne Marina, 850 NE 3rd St,
STE 213, Dania, FL 33004