

RAPHAEL LEAH II — SEA RAY



Судостроитель: SEA RAY

Год постройки: 2019

Модель: Моторная яхта

Цена: ЦЕНА ЯХТЫ ПО ЗАПРОСУ

Местонахождение: United States

Длина общая: 46' 0" (14.02m)

Ширина: 14' 2" (4.32m)

Мин. осадка: 3' 11" (1.19m)

Купить **Raphael Leah II — SEA RAY** а также выбрать подходящую вам яхту из нашего каталога яхт вам поможет опытный яхтенный брокер Андрей Шестаков. На сегодняшний день компания **Shestakov Yacht Sales Inc.** имеет большое количество яхт в собственном списке продаж, а также тесно сотрудничает со всеми крупными яхтенными производителями по всему миру.

Для того чтобы купить яхту **Raphael Leah II — SEA RAY** а также проконсультироваться по любому вопросу связанному с покупкой, продажей, чартером яхт позвоните по телефону **+7(918)465-66-44**.

ОГЛАВЛЕНИЕ

ОГЛАВЛЕНИЕ	2
ХАРАКТЕРИСТИКИ	5
Основная информация	5
Размеры	5
Скорость, вместимость и масса	5
Размещение	5
Корпус и палуба	5
Информация о двигателе	6
ПОДРОБНОЕ ОПИСАНИЕ	7
Detailed Description	7
Исключения	7
Отказ от ответственности	8
ФОТОГРАФИИ	9
1	9
2	9
3	9
4	9
5	9
6	9
7	10
8	10
10	10
11	10
12	10
13	10
14	11
15	11
16	11

17	11
18	11
19	11
20	12
21	12
22	12
23	12
24	12
25	12
26	13
27	13
28	13
29	13
30	13
31	13
32	14
33	14
34	14
35	14
36	14
37	14
38	15
39	15
40	15
36	15
37	15
38	15
39	16
40	16

КОНТАКТЫ	17
Контактная информация	17
Телефоны	17
Время работы	17
Адрес	17

ХАРАКТЕРИСТИКИ

Основная информация

Тип судна: Моторная яхта

Подкатегория: Крейсер

Модельный год: 2019

Год постройки: 2019

Страна: United States

Размеры

Длина общая: 46' 0" (14.02m)

Ширина: 14' 2" (4.32m)

Мин. осадка: 3' 11" (1.19m)

Скорость, вместимость и масса

Чистый вес: 32994 Pounds

Вместимость воды: 140 Gallons

Вместимость сточного бака: 42 Gallons

Объем топливного бака: 430 Gallons

Размещение

Всего кают: 2

Всего коек: 2

Всего ком. состава: 2

Корпус и палуба

Материал корпуса: Fiberglass

Отделка корпуса: Plastic

Информация о двигателе

Двигатели: 2

Производитель: Cummins

Модель: QSB 6.7 550T3 NONDTS

Тип двигателя: Inboard

Тип топлива: Diesel

ПОДРОБНОЕ ОПИСАНИЕ

Detailed Description

SpecsWarranty: Warranty to 5/2025DimensionsLOA: 46 ft 8 inBeam: 14 ft 2 inMinimum Draft: 3 ft 11 inDeadrise: 17 ° at TransomDry Weight: 32994 lbsEnginesEngine 1:Engine Brand: CumminsEngine Model: QSB 6.7 550T3 NONDTSEngine Type: InboardEngine/Fuel Type: DieselLocation: PortEngine Hours: 192Drive Type: V DriveEngine Power: 550 HPEngine 2:Engine Brand: CumminsEngine Model: QSB 6.7 550T3 NONDTSEngine Type: InboardEngine/Fuel Type: DieselLocation: StarboardEngine Hours: 190Drive Type: V DriveEngine Power: 550 HPTanksFresh Water Tanks: 1 Plastic (140 Gallons)Fuel Tanks: 2 Aluminum (430 Gallons)Holding Tanks: 1 Plastic (42 Gallons)AccommodationsNumber of double berths: 2Number of cabins: 2Number of heads: 2ElectronicsGPS - Raymarine Axiom Twin 12' displaysTV set - KVH Sat TV, 3 LCD TV'sCompass - RitchieRadar - Raymarine open arrayVHF - RaymarineCD player - JL AudioCockpit speakersAutopilot - Raymarine P70RSRadio - SiriusXM Satellite radioDVD player - Blue Ray- 3Depthsounder - RaymarineInside EquipmentBattery chargerElectric bilge pumpWashing machine - SplendideAir conditioning - 30,000 BTU above, 20,000 BTU belowHot waterRefrigerator - Isotherm fridge and freezerMicrowave oven - Cuisinart ConvectionBow thrusterStern thrusterHeatingElectric head - Vacuflush- 2Electrical EquipmentShore power inlet - 50 amp on Glendinning CablemasterGenerator - Cummins Onan 12.5KW- 201 hrs.Electrical Circuit: 12VOutside Equipment/ExtrasCockpit table - teakCockpit cushions - with sunbrella coversCockpit shower - hot/coldSwimming ladderElectric windlassCoversCockpit cover - Retractable sun awning

additional options

- Full glass sunroof with shade
- KVH Sat TV
- Salon wine cooler
- Summer kitchen on transom
- Extended range fuel tanks (430 gal. total)
- Oil changer system
- Washer/Dryer combo
- Fuel transfer pump
- Exterior lighting package
- Rod holders
- Foredeck audio system
- Salon door retractable screen

Исключения

При продаже яхты исключаются личные вещи владельца.

Отказ от ответственности

Компания предоставляет описание судна или яхты добросовестно, но не может гарантировать точность этой информации, а также не ручается за техническое состояние. Покупатель должен проинструктировать своих агентов или оценщиков исследовать представленную информацию более подробно, по собственному желанию. Продажа судна или яхты, изменение цены или снятие с продажи будет происходить без предварительного уведомления.

ФОТОГРАФИИ

1



2



3



4



5



6



7



8



10



11



12



13



14



15



16



17



18



19



20



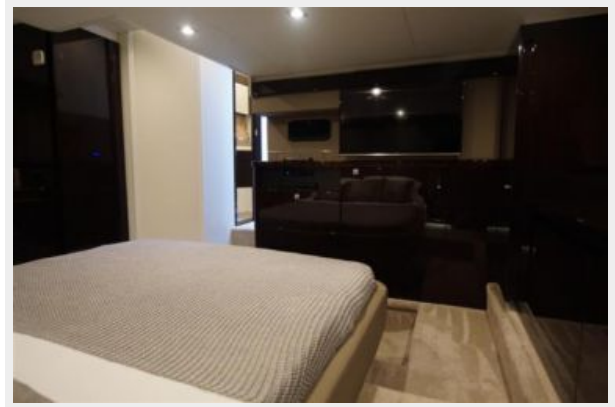
21



22



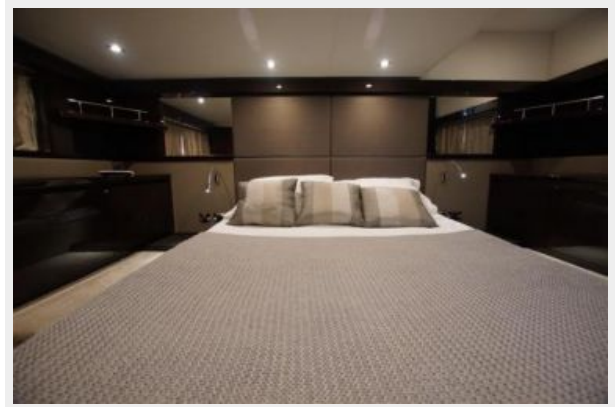
23



24



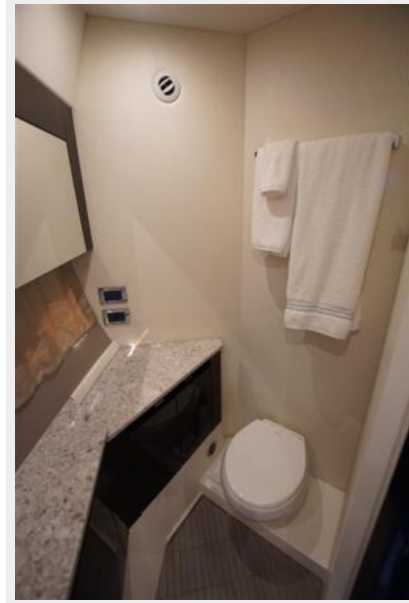
25



26



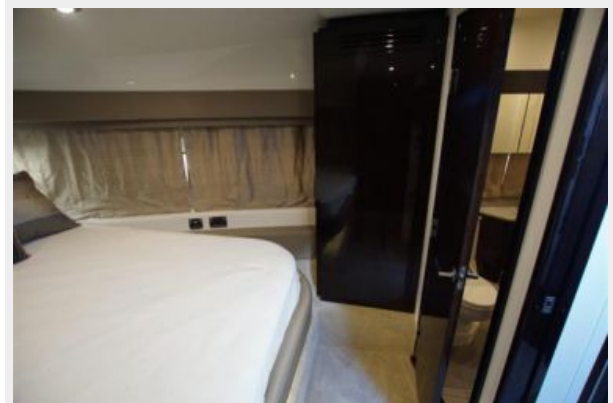
27



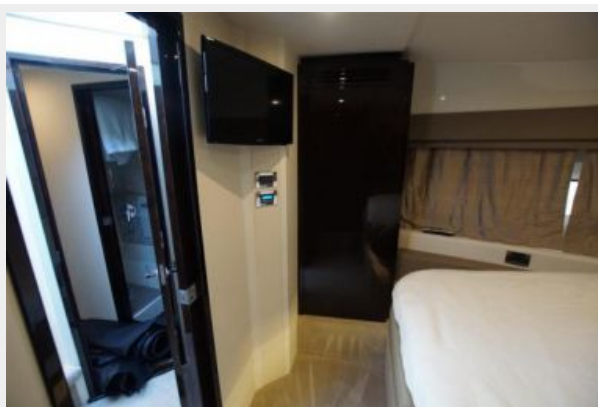
28



29



30



31



32



33



34



35



36



37



38



39



40



36



37



38



39



40



КОНТАКТЫ

Андрей Шестаков (Andrey Shestakov) – ведущий яхтенный брокер отдела продаж яхт и судов компании Shestakov Yacht Sales Inc. Официальный представитель Shestakov Yacht Sales Inc. для русскоговорящих клиентов в центральном офисе компании в Майами/Форт Лодердейл/Флорида/США.

Контактная информация

Email: andrey@shestakovyachtsales.com

Web: shestakovyachtsales.com

Телефоны

Краснодарский край: **+7(918)465-66-44**

США, Майами, Флорида: **+1(954)274-4435**

Время работы

Понедельник – Суббота: **9:00 - 21:00**
EDT

Воскресенье: **Закрыто**

Адрес



Harbour Towne Marina, 850 NE 3rd St,
STE 213, Dania, FL 33004