

KODIAK — MCCONAGHY



Kodiak skippered by Liwyd Ecclestone - Photo Daniel Forster/PPL

Судостроитель: MCCONAGHY

Год постройки: 1992

Модель: Cruising/Racing Sailboat

Цена: ЦЕНА ЯХТЫ ПО ЗАПРОСУ

Местонахождение: United States

Длина общая: 66' 0" (20.12m)

Ширина: 18' 6" (5.64m)

Купить **Kodiak — MCCONAGHY** а также выбрать подходящую вам яхту из нашего каталога яхт вам поможет опытный яхтенный брокер Андрей Шестаков. На сегодняшний день компания **Shestakov Yacht Sales Inc.** имеет большое количество яхт в собственном списке продаж, а также тесно сотрудничает со всеми крупными яхтенными производителями по всему миру.

Для того чтобы купить яхту **Kodiak — MCCONAGHY** а также проконсультироваться по любому вопросу связанному с покупкой, продажей, чартером яхт позвоните по телефону **+7(918)465-66-44**.

ОГЛАВЛЕНИЕ

ОГЛАВЛЕНИЕ	2
ХАРАКТЕРИСТИКИ	4
Обзор	4
Основная информация	4
Размеры	4
Скорость, вместимость и масса	4
Размещение	4
Корпус и палуба	5
Информация о двигателе	5
ПОДРОБНОЕ ОПИСАНИЕ	6
Overview	6
Исключения	7
Отказ от ответственности	7
ФОТОГРАФИИ	8
3	8
2	8
5	8
4	8
6	9
7	9
9	9
8	9
10	10
11	10
12	10
13	10
14	10
15	10

16	11
17	11
18	11
19	11
20	11
КОНТАКТЫ	12
Контактная информация	12
Телефоны	12
Время работы	12
Адрес	12

ХАРАКТЕРИСТИКИ

Обзор

BRAND NEW SPECSKodiak, designed by Reichel Pugh's legendary design team, captured the sailing world's attention long ago as Exile. She has also been Blue Yankee and, not to be confused with her sistership locally sailed, she was also known as Aurora. Spirited, superbly fast, her race record spoke for itself with those in the know. And speaking of speaking for itself, with many first place finishes and other speed records set by this venerable and handsome sailing yacht, and speeds of 16-18 knots, it is inevitable that a knowledgeable sailor can recreate the story of her past. Interestingly, what is not so apparent and is rarely ever seen in a yacht of this genre, is her excellent condition. With the many systemic updates and a sail inventory that will impress, this superb machine will give you years of sailing pleasure. She has had updates galore and was built to be durable and capable of crossing rough water. Again, with her overall systems and rig and sails, mechanicals, plumbing and electrical in excellent shape, this yacht is bargain priced. The yacht will only be available after the 2020 Bermuda Race, July 2020.

Основная информация

Тип судна: Cruising/Racing Sailboat

Модельный год: 1992

Год постройки: 1992

Страна: United States

Размеры

Длина общая: 66' 0" (20.12m)

Ширина: 18' 6" (5.64m)

Длина привального бруса: 66' 0"
(20.12m)

Скорость, вместимость и масса

Вместимость воды: 50 Gallons

Объем топливного бака: 100 Gallons

Размещение

Всего ком. состава: 1

Корпус и палуба

Материал корпуса: Composite

Информация о двигателе

Двигатели: 1

Производитель: Yanmar

ПОДРОБНОЕ ОПИСАНИЕ

Overview

PRELIMINARY SPECSKodiak has an open floor plan with a large frig on the centerline forward of the companionway. The engine is just aft. She has a dinette along with 12 single berths. Forward to port is a head, and the large sail storage is enormous. There are 12 Storage lockers on the boat for crew. A navigation Station is aft of the companionway. Please note photos. SAILS Impressive and recent sail inventory with some sails nearly new.

- North 2018 Main Sail excellent shape, and a North offshore main 2011 made of aramid
- Quantum J3, 2018
- North A1.5 2018
- North A2. 2016
- North Light M 1
- North JT
- North Trisail
- North #4 2014
- North #2
- North AO
- North A5
- North storm Jib
- Old North #2
- North SS
- North GS
- North offshore main 2011 aramid
- North Inshore main 2004
- North H1
- Banks delivery main sail.
- North A1 2005
- North J3.

ENGINEA 100 horsepower Yanmar FWC diesel engine powers the yacht. The engine has two alternators for powering both the house bank of batteries and the engine bank as well. Kanzaki Transmission. Large 3 blade Maxi Prop feathering prop. ELECTRONICS and COMMUNICATIONSPreliminary Details still in draft form Comprehensive Electronics Suite includes advanced Radar Chartplotter. Sailing Electronics including knot meter, Apparent Wind Angle indicator Communications VHF SATCOM SSB DECK Preliminary Details still in draft Kodiaks deck equipment is extensive and fully operational. Winch package Primaries: Secondaries Integral bow sprit to launch A3 Headsail gear includes Cockpit layout: Transom Access Weather deck gear HULL Preliminary Details still in draft form Hull has been painted with Awlgrip in Royal Blue. Year painted: KEEL and RUDDER Preliminary Details still in draft Advanced Keel with large bulb for added RM and superior performance

Исключения

При продаже яхты исключаются личные вещи владельца.

Отказ от ответственности

Компания предоставляет описание судна или яхты добросовестно, но не может гарантировать точность этой информации, а также не ручается за техническое состояние. Покупатель должен проинструктировать своих агентов или оценщиков исследовать представленную информацию более подробно, по собственному желанию. Продажа судна или яхты, изменение цены или снятие с продажи будет происходить без предварительного уведомления.

ФОТОГРАФИИ

2



3



4



Kodiak - Llwyd Ecclestone and his crew lead the St David's Lighthouse division.
Photo: Daniel Forster

5



6



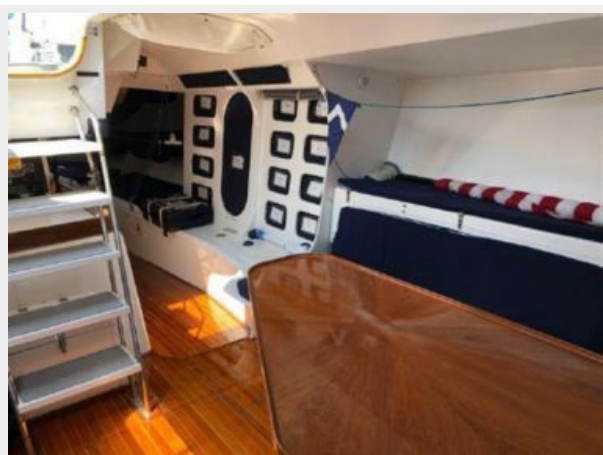
7



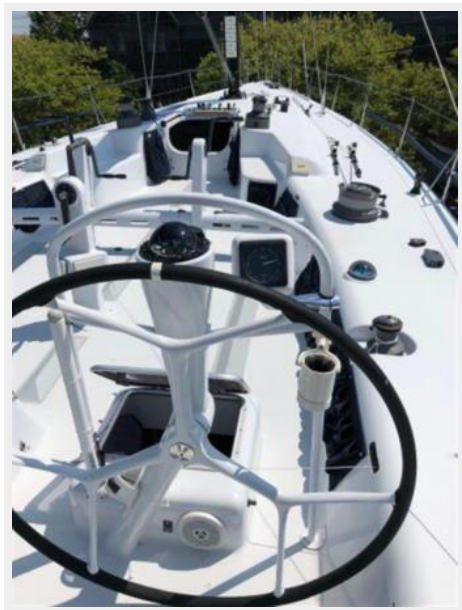
9



8



10



11



12



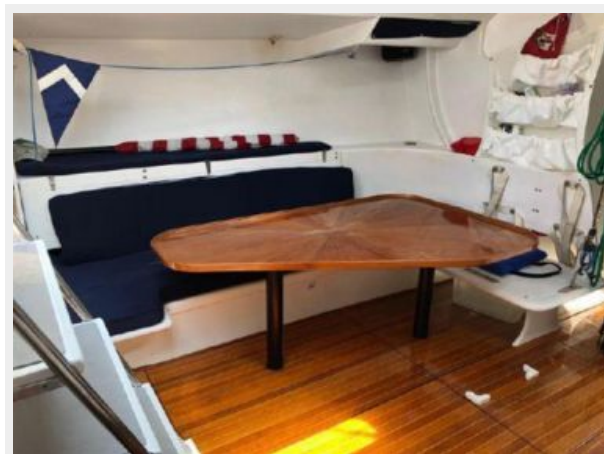
13



14



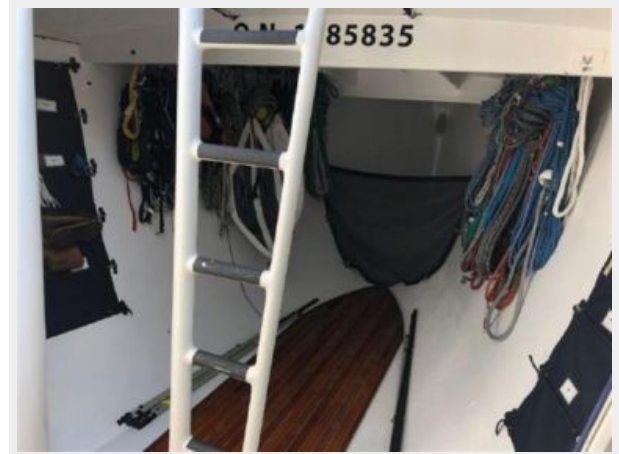
15



16



17



18



19



20



КОНТАКТЫ

Андрей Шестаков (Andrey Shestakov) – ведущий яхтенный брокер отдела продаж яхт и судов компании Shestakov Yacht Sales Inc. Официальный представитель Shestakov Yacht Sales Inc. для русскоговорящих клиентов в центральном офисе компании в Майами/Форт Лодердейл/Флорида/США.

Контактная информация

Email: andrey@shestakovyachtsales.com

Web: shestakovyachtsales.com

Телефоны

Краснодарский край: **+7(918)465-66-44**

США, Майами, Флорида: **+1(954)274-4435**

Время работы

Понедельник – Суббота: **9:00 - 21:00**
EDT

Воскресенье: **Закрито**

Адрес



Harbour Towne Marina, 850 NE 3rd St,
STE 213, Dania, FL 33004