

SKOLMATE — GRAND BANKS



Судостроитель: GRAND BANKS

Год постройки: 1985

Модель: Траулер

Цена: ЦЕНА ЯХТЫ ПО ЗАПРОСУ

Местонахождение: United States

Длина общая: 36' 0" (10.97m)

Ширина: 12' 2" (3.71m)

Макс. осадка: 3' 11" (1.19m)

Купить **SKOLMATE — GRAND BANKS** а также выбрать подходящую вам яхту из нашего каталога яхт вам поможет опытный яхтенный брокер Андрей Шестаков. На сегодняшний день компания **Shestakov Yacht Sales Inc.** имеет большое количество яхт в собственном списке продаж, а также тесно сотрудничает со всеми крупными яхтенными производителями по всему миру.

Для того чтобы купить яхту **SKOLMATE — GRAND BANKS** а также проконсультироваться по любому вопросу связанному с покупкой, продажей, чартером яхт позвоните по телефону **+7(918)465-66-44**.

ОГЛАВЛЕНИЕ

ОГЛАВЛЕНИЕ	2
ХАРАКТЕРИСТИКИ	5
Обзор	5
Основная информация	5
Размеры	5
Скорость, вместимость и масса	5
Размещение	6
Корпус и палуба	6
Информация о двигателе	6
ПОДРОБНОЕ ОПИСАНИЕ	7
Accommodations	7
Electronics	8
Electrical Systems	8
Deck Equipment	9
Engine and Mechanical Equipment	9
Исключения	9
Отказ от ответственности	9
ФОТОГРАФИИ	10
7315558_20191220083221377_1_XLARGE	10
7315558_20191220083215577_1_XLARGE	10
7315558_20191220083209168_1_XLARGE	10
7315558_20191220083149228_1_XLARGE	10
7315558_20191220083116864_1_XLARGE	10
7315558_20191220083110809_1_XLARGE	10
7315558_20191220083103123_1_XLARGE	11
7315558_20191220083124970_1_XLARGE	11
7315558_20191220083133010_1_XLARGE	11
7315558_20191220083141240_1_XLARGE	11

7315558_20191220083247669_1_XLARGE	11
7315558_20191220083227632_1_XLARGE	11
7315558_20191220083234428_1_XLARGE	12
7315558_20191220083240787_1_XLARGE	12
7315558_20191220083254944_1_XLARGE	12
7315558_20191220083307058_1_XLARGE	12
7315558_20191220083324038_1_XLARGE	12
7315558_20191220083338200_1_XLARGE	12
7315558_20191220083330943_1_XLARGE	13
7315558_20191220083345580_1_XLARGE	13
7315558_20191220083300557_1_XLARGE	13
7315558_20191220083352121_1_XLARGE	13
7315558_20191220083419554_1_XLARGE	13
7315558_20191220083426795_1_XLARGE	13
7315558_20191220083432503_1_XLARGE	14
7315558_20191220083438518_1_XLARGE	14
7315558_20191220083632547_1_XLARGE	14
7315558_20191220083611390_1_XLARGE	14
7315558_20191220083605026_1_XLARGE	14
7315558_20191220083657652_1_XLARGE	14
7315558_20191220083626034_1_XLARGE	15
7315558_20191220083645682_1_XLARGE	15
7315558_20191220083651496_1_XLARGE	15
7315558_20191220083703931_1_XLARGE	15
7315558_20191220083444575_1_XLARGE	15
7315558_20191220083617915_1_XLARGE	15
7315558_20191220083709713_1_XLARGE	16
7315558_20191220083715756_1_XLARGE	16
7315558_20191220083721925_1_XLARGE	16

7315558_20191220083727637_1_XLARGE	16
7315558_20191220083746013_1_XLARGE	16
7315558_20191220083450274_1_XLARGE	16
7315558_20191220083456569_1_XLARGE	17
7315558_20191220083412636_1_XLARGE	17
7315558_20191220083528704_1_XLARGE	17
7315558_20191220083534838_1_XLARGE	17
7315558_20191220083517039_1_XLARGE	17
7315558_20191220083509767_1_XLARGE	17
7315558_20191220083502631_1_XLARGE	18
7315558_20191220083540869_1_XLARGE	18
7315558_20191220083547059_1_XLARGE	18
7315558_20191220083552872_1_XLARGE	18
7315558_20191220083752013_1_XLARGE	18
7315558_20191220083758167_1_XLARGE	18
7315558_20191220083804593_1_XLARGE	19
7315558_20191220083810650_1_XLARGE	19
7315558_20191220083816585_1_XLARGE	19
7315558_20191220083822037_1_XLARGE	19
7315558_20191220083826980_1_XLARGE	19
КОНТАКТЫ	20
Контактная информация	20
Телефоны	20
Время работы	20
Адрес	20

ХАРАКТЕРИСТИКИ

Обзор

Just Reduced to \$77,400.00

“Looper Vessel”

1985 36' Grand Banks Classic, Single 3208 Caterpillar diesel. 210 HP Naturally aspirated w/4300 hrs

With the upgraded Garmin Radar and chart plotter displays at upper and lower helms. Several other upgrades on this vessel makes her a wonderful travel platform for all adventures you can plan. Two staterooms two head layout will give the owner many options for usage of this Classic.

Основная информация

Тип судна: Траулер

Подкатегория: Aft Cabin

Модельный год: 1985

Год постройки: 1985

Страна: United States

Открытая палуба мостика: Да

Кубрик: Да

Размеры

Длина общая: 36' 0" (10.97m)

Ширина: 12' 2" (3.71m)

Макс. осадка: 3' 11" (1.19m)

Трапы: 23' 0" (7.01m)

Длина привального бруса: 36' 0" (10.97m)

Скорость, вместимость и масса

Водоизмещение: 23300 Pounds

Вместимость воды: 170 Gallons

Вместимость сточного бака: 40 Gallons

Объем топливного бака: 400 Gallons

Размещение

Всего кают: 2

Корпус и палуба

Материал корпуса: Fiberglass

Информация о двигателе

Двигатели: 1

Производитель: Caterpillar

Модель: 3208 NA

Тип двигателя: Inboard

Тип топлива: Diesel

ПОДРОБНОЕ ОПИСАНИЕ

Accommodations

Salon

- L-Shaped Settee with Storage Under
- Folding Leaf Table
- Storage Cabinet to Starboard
- Companionway Access Port and Starboard
- Bench Seat with Filler to Convert to Berth
- Opening Windows
- Reading Lights
- Parquet Flooring

Galley

- Norcold 12v/110v Refrigerator Freezer
- Princess (3) Burner LP Gas Stove with Oven
- Microwave Oven
- Stainless Steel Sink with Faucet
- Counter Top Ice Maker
- Ample Storage Cabinets and Drawers

Master Stateroom, Aft

- Double Berth to Starboard
- Single Berth to port
- Parquet Flooring
- Reading Lights
- Aft Hatch with ladder
- Opening Side Windows
- Storage Drawer Lockers
- Shelf Storage
- Wardrobe Locker

Ensuite Head

- Groco Manual Head
- Vanity with Mirror
- Countertop with Sink and Faucet
- Shower
- Teak Floor Grate

Forward Guest Stateroom

- V-Berth
- (2) Opening Port Lights
- Reading Lights
- Hanging Locker
- Drawer Storage Lockers
- Parquet Flooring

Ensuite Head with Shower

- Groco Manual Head
- Vanity with Mirror
- Countertop with Sink and Faucet
- Teak Floor Grate

Electronics

- Garmin 24nm HD Radar

Lower Helm

- Garmin 5212 Multifunction Display
- Robertson AP200DL Auto Pilot
- Side Power Bow Thruster Control
- Uniden Solara Marine VHF Radio with DSC
- Datamarine Speed and Distance Log
- Datamarine Navigator Speed and Distance Log
- Standard Hailer
- Morse Shift and Throttle Controls
- Full Engine Instrumentation

Upper Helm

- Garmin 7212 Multifunction Display
- Garmin AIS 600 Receiver/Transmitter
- Icom IC-M412 VHF Radio with DSC
- Danforth Compass
- Morse Shift and Throttle Controls
- Full Engine Instrumentation
- Side Power Bow Thruster Control

Electrical Systems

- 6kw Generator with 55hours
- (2) 8D House Batteries

- (2) 8D Start Batteries
- Generator Start Battery
- Starpower True Charge 40amp Multi-Stage Battery Charger
- Xantrex 2000w Inverter
- (2) 50' 30amp Shore Power Cord
- 50amp to 30amp Pigtail
- 50 amp to two 30amp splitter

Deck Equipment

- Anchor Windlass with Foot Controls
- 45lb CQR Anchor with 250' Chain
- Bruce Spare Anchor with 150' Rope
- Teak Decks
- Teak Tow and Cap Rails
- Boarding Gate, Port and Starboard
- Weaver Davit System
- Stainless Steel Swim Ladder

Engine and Mechanical Equipment

- Four Blade Bronze Propeller
- Racor Fuel Filters for Main Engine and Generator
- 16,000btu Reverse Cycle Air Conditioner
- Raritan 12 Gallon Water Heater with Engine Hookup
- Freshwater Pump
- Macerator Pump

Исключения

При продаже яхты исключаются личные вещи владельца.

Отказ от ответственности

Компания предоставляет описание судна или яхты добросовестно, но не может гарантировать точность этой информации, а также не ручается за техническое состояние. Покупатель должен проинструктировать своих агентов или оценщиков исследовать представленную информацию более подробно, по собственному желанию. Продажа судна или яхты, изменение цены или снятие с продажи будет происходить без предварительного уведомления.

ФОТОГРАФИИ

7315558_20191220083221377_1_XLARGE



7315558_20191220083215577_1_XLARGE



7315558_20191220083209168_1_XLARGE



7315558_20191220083149228_1_XLARGE



7315558_20191220083116864_1_XLARGE



7315558_20191220083110809_1_XLARGE



7315558_20191220083103123_1_XLARGE



7315558_20191220083124970_1_XLARGE



7315558_20191220083133010_1_XLARGE



7315558_20191220083141240_1_XLARGE



7315558_20191220083247669_1_XLARGE



7315558_20191220083227632_1_XLARGE



7315558_20191220083234428_1_XLARGE



7315558_20191220083240787_1_XLARGE



7315558_20191220083254944_1_XLARGE



7315558_20191220083307058_1_XLARGE



7315558_20191220083324038_1_XLARGE



7315558_20191220083338200_1_XLARGE



7315558_20191220083330943_1_XLARGE



7315558_20191220083345580_1_XLARGE



7315558_20191220083300557_1_XLARGE



7315558_20191220083352121_1_XLARGE



7315558_20191220083419554_1_XLARGE



7315558_20191220083426795_1_XLARGE



7315558_20191220083432503_1_XLARGE



7315558_20191220083438518_1_XLARGE



7315558_20191220083632547_1_XLARGE



7315558_20191220083611390_1_XLARGE



7315558_20191220083605026_1_XLARGE



7315558_20191220083657652_1_XLARGE



7315558_20191220083626034_1_XLARGE



7315558_20191220083645682_1_XLARGE



7315558_20191220083651496_1_XLARGE



7315558_20191220083703931_1_XLARGE



7315558_20191220083444575_1_XLARGE



7315558_20191220083617915_1_XLARGE



7315558_20191220083709713_1_XLARGE



7315558_20191220083715756_1_XLARGE



7315558_20191220083721925_1_XLARGE



7315558_20191220083727637_1_XLARGE



7315558_20191220083746013_1_XLARGE



7315558_20191220083450274_1_XLARGE



7315558_20191220083456569_1_XLARGE



7315558_20191220083412636_1_XLARGE



7315558_20191220083528704_1_XLARGE



7315558_20191220083534838_1_XLARGE



7315558_20191220083517039_1_XLARGE



7315558_20191220083509767_1_XLARGE



7315558_20191220083502631_1_XLARGE



7315558_20191220083540869_1_XLARGE



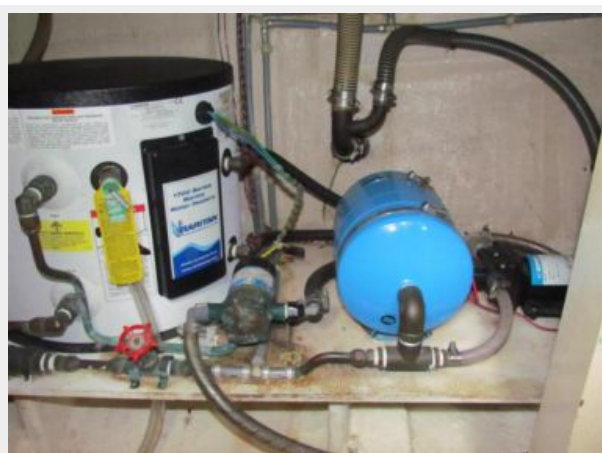
7315558_20191220083547059_1_XLARGE



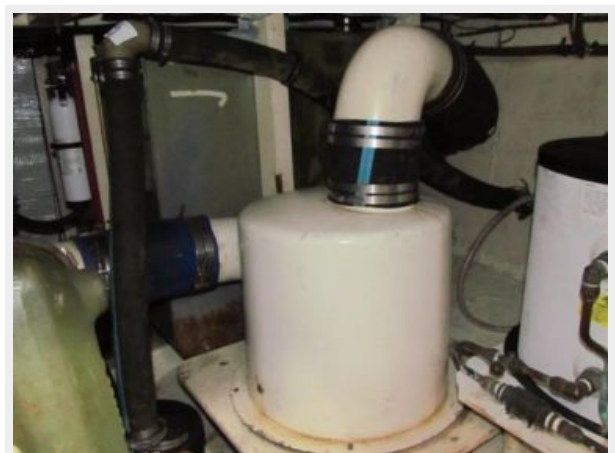
7315558_20191220083552872_1_XLARGE



7315558_20191220083752013_1_XLARGE



7315558_20191220083758167_1_XLARGE



7315558_20191220083804593_1_XLARGE



7315558_20191220083810650_1_XLARGE



7315558_20191220083816585_1_XLARGE



7315558_20191220083822037_1_XLARGE



7315558_20191220083826980_1_XLARGE



КОНТАКТЫ

Андрей Шестаков (Andrey Shestakov) – ведущий яхтенный брокер отдела продаж яхт и судов компании Shestakov Yacht Sales Inc. Официальный представитель Shestakov Yacht Sales Inc. для русскоговорящих клиентов в центральном офисе компании в Майами/Форт Лодердейл/Флорида/США.

Контактная информация

Email: andrey@shestakovyachtsales.com

Web: shestakovyachtsales.com

Телефоны

Краснодарский край: **+7(918)465-66-44**

США, Майами, Флорида: **+1(954)274-4435**

Время работы

Понедельник – Суббота: **9:00 - 21:00**
EDT

Воскресенье: **Закрито**

Адрес



Harbour Towne Marina, 850 NE 3rd St,
STE 213, Dania, FL 33004