

BELLEROPHON — BAYFIELD YACHTS



Судостроитель: BAYFIELD YACHTS

Год постройки: 1983

Модель: Крейсерская яхта

Цена: ЦЕНА ЯХТЫ ПО ЗАПРОСУ

Местонахождение: United States

Длина общая: 40' 0" (12.19m)

Ширина: 12' 0" (3.66m)

Мин. осадка: 4' 11" (1.50m)

Купить **Bellerophon — BAYFIELD YACHTS** а также выбрать подходящую вам яхту из нашего каталога яхт вам поможет опытный яхтенный брокер Андрей Шестаков. На сегодняшний день компания **Shestakov Yacht Sales Inc.** имеет большое количество яхт в собственном списке продаж, а также тесно сотрудничает со всеми крупными яхтенными производителями по всему миру.

Для того чтобы купить яхту **Bellerophon — BAYFIELD YACHTS** а также проконсультироваться по любому вопросу связанному с покупкой, продажей, чартером яхт позвоните по телефону **+7(918)465-66-44**.

ОГЛАВЛЕНИЕ

ОГЛАВЛЕНИЕ	2
ХАРАКТЕРИСТИКИ	4
Обзор	4
Основная информация	4
Размеры	4
Скорость, вместимость и масса	4
Размещение	4
Корпус и палуба	4
Информация о двигателе	5
ПОДРОБНОЕ ОПИСАНИЕ	6
Overview	6
Исключения	7
Отказ от ответственности	7
ФОТОГРАФИИ	8
2	8
3	8
4	8
5	8
6	9
7	9
8	9
9	9
10	9
11	9
12	10
13	10
14	10
15	10

16	10
17	10
18	11
19	11
20	11
21	11
22	11
23	11
24	12
25	12
26	12
27	12
28	12
29	12
30	13
31	13
32	13
33	13
34	13
35	13
КОНТАКТЫ	14
Контактная информация	14
Телефоны	14
Время работы	14
Адрес	14

ХАРАКТЕРИСТИКИ

Обзор

A wonderful cruising boat for a family, Bellerophon is equipped with a list of upgrades that, valued conservatively, exceed her asking price, possibly by a factor of 2. She has two private sleeping cabins aft, a lovely salon with seating both to port and starboard a galley forward of the salon, and large head forward. She has a Westerbeke 52 horse power diesel, big battery bank, great condition and ready to sail this 2020 season. Highly recommended for those seeking a tough but good looking, roomy yet proper offshore yacht with all the necessary equipment. Just moved to her winter berth in Riverside RI, 15 minutes from TF Green Airport. Easily seen.

Основная информация

Тип судна: Крейсерская яхта

Модельный год: 1983

Год постройки: 1983

Страна: United States

Размеры

Длина общая: 40' 0" (12.19m)

Ширина: 12' 0" (3.66m)

Мин. осадка: 4' 11" (1.50m)

Длина привального бруса: 40' 0"
(12.19m)

Скорость, вместимость и масса

Водоизмещение: 21000 Pounds

Размещение

Всего кают: 2

Всего ком. состава: 1

Корпус и палуба

Материал корпуса: Fiberglass

Информация о двигателе

Двигатели: 1

Производитель: westerbeke

Тип двигателя: Inboard

Тип топлива: Diesel

ПОДРОБНОЕ ОПИСАНИЕ

Overview

ACCOMMODATIONS GREAT LAYOUT with Two private sleeping cabins aft, and salon mid. Forward to port is the galley. Large head and shower is forward. This wonderful cruising layout sleeps four, plus one in the main salon. HULL AND DECK White hull and deck and impressive fittings. The hull is white two part epoxy paint with red accent cove and boot. The bottom is black ablative bottom paint. The deck is standard with a teak grated bowsprit, non skid pattern on deck surfaces and white gel coat on house sides and flat surfaces. All through hull fittings were removed and either re-bedded or replaced in 2001. All gate valves were replaced with proper seacock valves. A new cutlass bearing was installed in 2001. The original design incorporates a real bulwark into the deck structure. This is a great feature creating strong deck structure and hull structure and safer surface for crew to walk when heeled and when in storm conditions. ELECTRICAL 12 Volt DC ships systems with 50 amp shore connection split into two 30 amp legs. SIX type 31 AGM batteries in two banks. 12 Volt. 40 Amp Battery Charger 2500 amp Xantrex Inverter to invert 12 V battery voltage to 120 VAC with 60 hz frequency Balmar 80 Amp alternator, battery charging while the engine is running Smart Charging system AIR CONDITIONING: Marine Air 14000 BTU Air Conditioning and heating All lights are now LED Seaward F700 Hot water heater, storage tank. Additionally, engine heats hot water thru the heat exchanger Dynaplate grounding system ELECTRONICS GARMIN 1282 RADAR and Chart Plotter systems at helm and at Navigation station with wifi connection. Additionally, the units are digital and color. Radar is high in the mizzen, safely over 20 feet aloft, giving excellent range and preventing shadows caused by low mountings.

- AIS send and Receive
- XM Weather receiver
- Connections via NMEA 2000
- Depth Sounder
- Heading Sensor
- Wind instruments
- foghorn

SAILS AND RIGGING DOYLE STACKPACK SAILS, Main and Mizzen Schaefer Roller Furlers, Jib and Staysail oversized. EXTRAS

- ANCHOR GEAR starting with LOFRANS Electric Windlass
- 40 # CQR Rockna Anchor
- 200' chain
- 200' Nylon Anchor Rode with Danforth spare anchor
- Stainless steel stern pulpit, with bow pulpit and stanchions
- Double life lines,
- Dock lines, fenders, fenderboard
- SAFETY GEAR such as Life Jackets

- Two Life Rings
- Horn from Garmin system
- Spot Light
- Fire Extinguishers
- Custom compass at binnacle
- Deck Awning, Dodger, Bimini, Swim Ladder
- All told, the additions to this yacht are as valuable as the whole yacht without additions.

Исключения

При продаже яхты исключаются личные вещи владельца.

Отказ от ответственности

Компания предоставляет описание судна или яхты добросовестно, но не может гарантировать точность этой информации, а также не ручается за техническое состояние. Покупатель должен проинструктировать своих агентов или оценщиков исследовать представленную информацию более подробно, по собственному желанию. Продажа судна или яхты, изменение цены или снятие с продажи будет происходить без предварительного уведомления.

ФОТОГРАФИИ

2



3



4



5



6



7



8



9



10



11



12



13



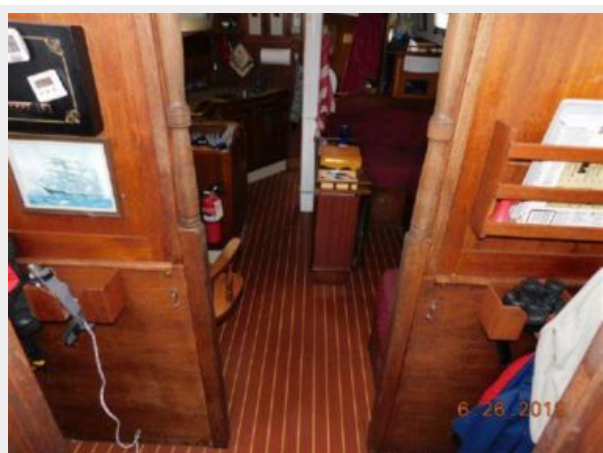
14



15



16



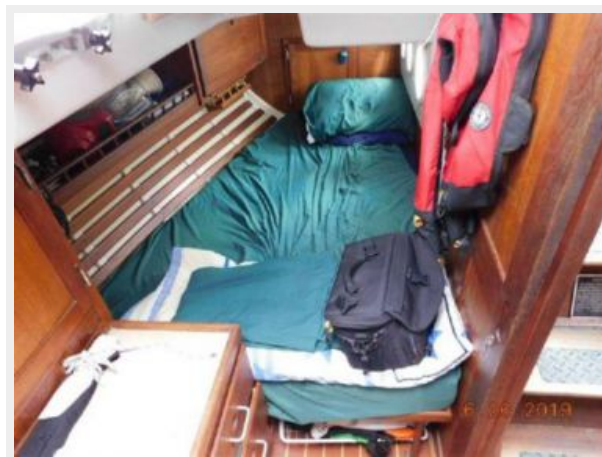
17



18



19



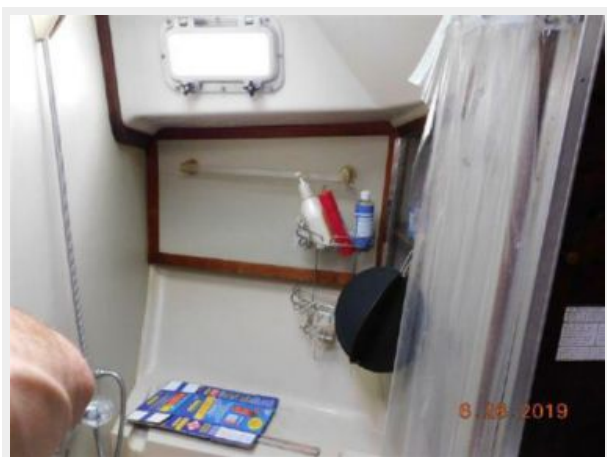
20



21



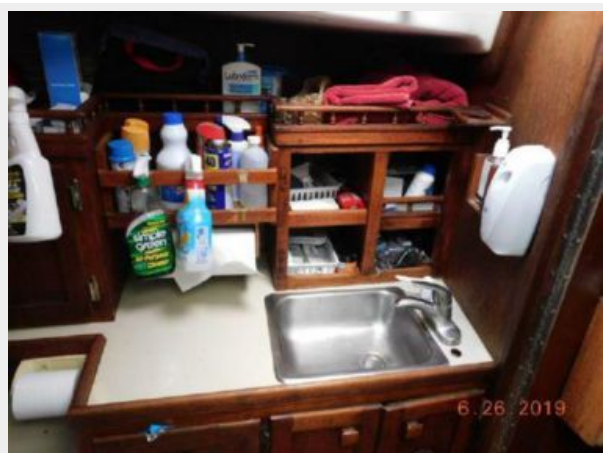
22



23



24



25



26



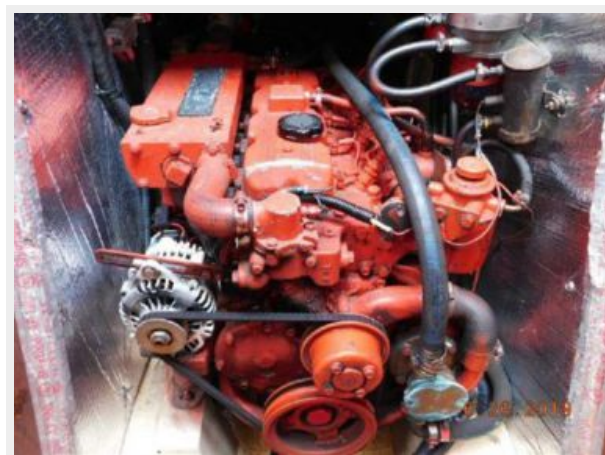
27



28



29



30



31



32



33



34



35



КОНТАКТЫ

Андрей Шестаков (Andrey Shestakov) – ведущий яхтенный брокер отдела продаж яхт и судов компании Shestakov Yacht Sales Inc. Официальный представитель Shestakov Yacht Sales Inc. для русскоговорящих клиентов в центральном офисе компании в Майами/Форт Лодердейл/Флорида/США.

Контактная информация

Email: andrey@shestakovyachtsales.com

Web: shestakovyachtsales.com

Телефоны

Краснодарский край: **+7(918)465-66-44**

США, Майами, Флорида: **+1(954)274-4435**

Время работы

Понедельник – Суббота: **9:00 - 21:00**
EDT

Воскресенье: **Закрито**

Адрес



Harbour Towne Marina, 850 NE 3rd St,
STE 213, Dania, FL 33004