

SOFT LANDING — GRAND BANKS



Судостроитель: GRAND BANKS

Год постройки: 2002

Модель: Траулер

Цена: ЦЕНА ЯХТЫ ПО ЗАПРОСУ

Местонахождение: United States

Длина общая: 46' 0" (14.02m)

Ширина: 14' 9" (4.50m)

Мин. осадка: 4' 5" (1.35m)

Макс. осадка: 4' 5" (1.35m)

Купить **Soft Landing — GRAND BANKS** а также выбрать подходящую вам яхту из нашего каталога яхт вам поможет опытный яхтенный брокер Андрей Шестаков. На сегодняшний день компания **Shestakov Yacht Sales Inc.** имеет большое количество яхт в собственном списке продаж, а также тесно сотрудничает со всеми крупными яхтенными производителями по всему миру.

Для того чтобы купить яхту **Soft Landing — GRAND BANKS** а также проконсультироваться по любому вопросу связанному с покупкой, продажей, чартером яхт позвоните по телефону **+7(918)465-66-44**.

ОГЛАВЛЕНИЕ

ОГЛАВЛЕНИЕ	2
ХАРАКТЕРИСТИКИ	5
Обзор	5
Основная информация	5
Размеры	5
Скорость, вместимость и масса	5
Размещение	5
Корпус и палуба	6
Информация о двигателе	6
ПОДРОБНОЕ ОПИСАНИЕ	7
Full Details	7
Исключения	11
Отказ от ответственности	11
ФОТОГРАФИИ	12
7308600_20200117093735168_1_XLARGE	12
7308600_20200117093741718_1_XLARGE	12
7308600_20200117093747576_1_XLARGE	12
7308600_20200117093753581_1_XLARGE	12
7308600_20200117093802869_1_XLARGE	12
7308600_20200117093809509_1_XLARGE	12
7308600_20200117093827923_1_XLARGE	13
7308600_20200117093842998_1_XLARGE	13
7308600_20200117093839826_1_XLARGE	13
7308600_20200117093846135_1_XLARGE	13
7308600_20200117093831055_1_XLARGE	13
7308600_20200117093835861_1_XLARGE	13
7308600_20200117093856804_1_XLARGE	14
7308600_20200117093852595_1_XLARGE	14

7308600_20200117093849063_1_XLARGE	14
7308600_20200117093914263_1_XLARGE	14
7308600_20200117093919553_1_XLARGE	14
7308600_20200117093923303_1_XLARGE	14
7308600_20200117093900254_1_XLARGE	15
7308600_20200117093905380_1_XLARGE	15
7308600_20200117093909399_1_XLARGE	15
7308600_20200117093937407_1_XLARGE	15
7308600_20200117093935535_1_XLARGE	15
7308600_20200117093927751_1_XLARGE	15
7308600_20200117093943160_1_XLARGE	16
7308600_20200117093945077_1_XLARGE	16
7308600_20200117093946989_1_XLARGE	16
7308600_20200117093931631_1_XLARGE	16
7308600_20200117093939333_1_XLARGE	16
7308600_20200117093941316_1_XLARGE	16
7308600_20200117093948906_1_XLARGE	17
7308600_20200117093950877_1_XLARGE	17
7308600_20200117093952965_1_XLARGE	17
7308600_20200117094003475_1_XLARGE	17
7308600_20200117094000968_1_XLARGE	17
7308600_20200117094005590_1_XLARGE	17
7308600_20200117094007508_1_XLARGE	18
7308600_20200117094011495_1_XLARGE	18
7308600_20200117094015640_1_XLARGE	18
7308600_20200117094017413_1_XLARGE	18
7308600_20200117094013446_1_XLARGE	18
7308600_20200117094019460_1_XLARGE	18
7308600_20200117094021715_1_XLARGE	19

7308600_20200117094023491_1_XLARGE	19
7308600_20200117094025128_1_XLARGE	19
7308600_20200117094027212_1_XLARGE	19
7308600_20200117094029293_1_XLARGE	20
7308600_20200117094033310_1_XLARGE	20
7308600_20200117094054888_1_XLARGE	20
7308600_20200117094053023_1_XLARGE	20
7308600_20200117094035274_1_XLARGE	20
7308600_20200117094059414_1_XLARGE	20
7308600_20200117094045125_1_XLARGE	21
7308600_20200117094051164_1_XLARGE	21
7308600_20200117094039003_1_XLARGE	21
7308600_20200117094043092_1_XLARGE	21
7308600_20200117094041115_1_XLARGE	21
7308600_20200117094049164_1_XLARGE	21
7308600_20200117094047370_1_XLARGE	22
7308600_20200117094031285_1_XLARGE	22
7308600_20200117093737585_1_XLARGE	22
7308600_20200117094037071_1_XLARGE	22
КОНТАКТЫ	23
Контактная информация	23
Телефоны	23
Время работы	23
Адрес	23

ХАРАКТЕРИСТИКИ

Обзор

This is the finest Grand Banks 46' to ever come on the market! Current owners bought this beautiful vessel in very good condition and then went to work to make it Bristol. After upgrading every system that needed attention, they had new cushions, bottom job 10-2019, exterior teak varnish, complete wax and detail 1-2020. This boat needs to be seen to appreciate the detail. They have found their next larger yacht to purchase and want this one sold!

Основная информация

Тип судна: Траулер

Подкатегория: Aft Cabin

Модельный год: 2002

Год постройки: 2002

Страна: United States

Открытая палуба мостика: Да

Кубрик: Да

Размеры

Длина общая: 46' 0" (14.02m)

Ширина: 14' 9" (4.50m)

Мин. осадка: 4' 5" (1.35m)

Макс. осадка: 4' 5" (1.35m)

Трапы: 24' 0" (7.32m)

Скорость, вместимость и масса

Водоизмещение: 42960 Pounds

Вместимость воды: 275 Gallons

Вместимость сточного бака: 60 Gallons

Объем топливного бака: 600 Gallons

Размещение

Всего кают: 2

Корпус и палуба

Материал корпуса: Fiberglass

Информация о двигателе

Двигатели: 2

Производитель: Caterpillar

Модель: 3126B

Тип двигателя: Inboard

Тип топлива: Diesel

ПОДРОБНОЕ ОПИСАНИЕ

Full Details

Salon

- L-settee with all new cushions
- Port single settee with lift-up hinged back for easy storage access
- Custom pull out computer desk – stores away inside port aft cabinet
- Teak fixed dining table with hinged lift-up leaves with bar storage drawer
- (2) large drawers under starboard settee
- (3) directional reading lights – stainless steel
- MarineAir reverse cycle air conditioning digital control
- (5) large windows with (3) openings
- Teak overhead hand grab rail
- Teak end table
- 12V corner overhead fan

Galley

- Force 10 Marine LPG range with (4) burners and oven
- (2) Grunert holding plate refrigerators
- Grunert holding plate freezer
- U-Line refrigerator/ ice-maker under helm seat
- (8) Galley drawers
- (3) custom slide out drawers above counter top
- (2) drop down dish lockers
- Large single stainless steel sink
- Water purification system
- Slide out “bread board”
- (6) large drawers
- Exhaust fan
- (2) large opening window with screens and shades

Pilot House

- (2) – person adjustable teak helm bench with lift-up teak footrest
- Garmin 4212 GPS
- Garmin HD Radar
- Garmin Sonar with depth
- Simrad AP 20 autopilot
- Simrad Tridata display depth, speed, temperature, heading and GPS information

- Rudder angle indicator
- Richie compass
- Bow thruster control
- Morse electronic engine controls
- Fireboy auto/manual fire control system
- Windlass control panel and breaker
- Bennett trim tab controls
- Chart light
- Windshield wiper/washer controls
- Sea Recovery water maker auto flush control system
- Alarm panel with bilge pump monitors
- Engine synchronizer switch
- Comptank fuel/water/voltage monitor

Flybridge

- Garmin 4212 GPS
- Garmin HD Radar
- Garmin Sonar
- Simrad Tridata Displays
- Simrad AP20 autopilot
- ICOM IC-M127 VHF radio
- Airphone Intercom system
- Richie compass
- Bennett trim tabs
- Sidepower bow thruster controller
- Morse Electronic Engine control with synchronizer
- Computank tank monitor with alarm
- Fireboy engine shut down
- Custom chart box
- Double STIDD helm chair with canvas covers
- Fore and aft port bench seats
- Canvas Bimini top
- Hinged mast
- Stereo speakers

Master Stateroom

- Double berth on starboard with full size chart drawer and (2) large drawers underneath
- Single berth on port with full size chart drawer and (2) large drawers underneath
- Full length teak framed beveled mirror on forward bulkhead
- Large bureau with (5) large drawers center aft
- (2) night stands each with (3) drawers inboard of berths
- Large hanging locker with louvered doors.

- Built-in storage cabinets on port length of full size berth
- Stainless steel ports with shades

Master Head

- Vacuflush fresh water head
- Large separate stall shower with teak grate and sump pump
- Vanity with sink and storage drawers
- 12V exhaust blower
- Storage cabinets
- Beveled mirror
- DC fan
- Articulating make-up mirror
- Tankwatch holding tank monitor

VIP Stateroom

- V-Berth forward on raised platform with drawer and reach-in storage under berths
- Framed mirror on forward bulkhead
- Anchor locker cabinet door
- Teak shelves over V-Berth
- Adjustable reading lights – stainless steel
- Full length cedar lined hanging locker forward
- (2) DC fans
- Hatches with Ocean Air shade/screens
- Full length beveled mirror
- Built-in ladder (flush mounted) for access to child's berth over second large shelved hanging locker with (5) stacked drawers
- Stainless steel ports with shades

VIP Head

- Vacuflush fresh water toilet with on/off switch
- Separate stall shower with teak grate and sump pump
- Vanity with sink
- Tankwatch 4 holding tank level monitor
- Beveled mirrors
- Stainless steel port with shade
- Whirlpool separate washer and dryer in stacked cabinet
- Shelved wet hanging locker with teak grate and drain
- Articulated makeup mirror
- Overhead hatch with OceanAire shade/screen

Engine Room

- Twin 450 hp Caterpillar 3126B engines with ZF 280A transmissions
- 9 kW Onan generator with sound shield
- Aqua Drive anti vibration drive system
- Aqualoy 22 high strength shafts
- Dura Max dripless draft seals
- 4 Blade Nibral props
- Spur line cutters
- Dual Racor 75/900 max fuel filters on mains
- Dual Racor 500 filters for generator
- Sea Recovery 800 GPD water maker
- Reverso oil change system for mains and generator
- AGM 8-D batteries
- Force 10 stainless steel 18 gallon hot water heater with engine manifold system
- Fireboy Clean Agent Fire Control System
- Professional Mariner Promatic 50-3 battery charger
- (2) 12K BTU and (1) 16K BTU MarineAir air conditioner compressors
- Bilge Buster Ozone air treatment system
- 110 V Florescent AC lighting
- DC lighting
- (4) DC fans
- Whale Gusher emergency bilge pump

Electrical

- Onan 9 kW generator in sound shield
- Magnum inverter / charger control panel
- Professional Mariner DC voltage monitor
- Heart Interface Link 20 battery status monitor for inverter batteries
- (3) MarineAir air conditioning units with reverse cycle heat, remote mounted compressors in engine room for quieter operation
- 50 amp power
- 110V AC
- 12V DC
- Charles AC voltage surge suppressor
- NAV PAC DC voltage surge suppressor

Deck/Exterior

- Marquipt 800 lb Davit
- Lofrans Tigres 120 W windlass (3) stations upper & lower helms, flybridge
- 44 lb stainless steel Bruce anchor (3/8 BBB chain to rope rode)
- 55 lb stainless steel Delta anchor (3/8 BBB all chain rode)

- Fresh and Saltwater washdown
- Deck courtesy lights
- Stainless steel rails
- Fiberglass deck storage box
- Aluminum propane tank with cover
- Heavy duty stainless steel double anchor rollers
- 44 lb stainless steel Bruce anchor (3/8 BBB chain to rope rode)
- 55 lb stainless steel Delta anchor (3/8 BBB all chain rode)
- 50 amp power service fore and aft
- Cockpit shower, hot and cold
- Loudhailer

Disclaimer The Company offers the details of this vessel in good faith but cannot guarantee or warrant the accuracy of this information nor warrant the condition of the vessel. A buyer should instruct his agents, or his surveyors, to investigate such details as the buyer desires validated. This vessel is offered subject to prior sale, price change, or withdrawal without notice.

Исключения

При продаже яхты исключаются личные вещи владельца.

Отказ от ответственности

Компания предоставляет описание судна или яхты добросовестно, но не может гарантировать точность этой информации, а также не ручается за техническое состояние. Покупатель должен проинструктировать своих агентов или оценщиков исследовать представленную информацию более подробно, по собственному желанию. Продажа судна или яхты, изменение цены или снятие с продажи будет происходить без предварительного уведомления.

ФОТОГРАФИИ

7308600_20200117093735168_1_XLARGE



7308600_20200117093741718_1_XLARGE



7308600_20200117093747576_1_XLARGE



7308600_20200117093753581_1_XLARGE



7308600_20200117093802869_1_XLARGE



7308600_20200117093809509_1_XLARGE



7308600_20200117093827923_1_XLARGE



7308600_20200117093842998_1_XLARGE



7308600_20200117093839826_1_XLARGE



7308600_20200117093846135_1_XLARGE



7308600_20200117093835861_1_XLARGE



7308600_20200117093831055_1_XLARGE



7308600_20200117093856804_1_XLARGE



7308600_20200117093852595_1_XLARGE



7308600_20200117093849063_1_XLARGE



7308600_20200117093914263_1_XLARGE



7308600_20200117093919553_1_XLARGE



7308600_20200117093923303_1_XLARGE



7308600_20200117093900254_1_XLARGE



7308600_20200117093905380_1_XLARGE



7308600_20200117093909399_1_XLARGE



7308600_20200117093937407_1_XLARGE



7308600_20200117093935535_1_XLARGE



7308600_20200117093927751_1_XLARGE



7308600_20200117093943160_1_XLARGE



7308600_20200117093945077_1_XLARGE



7308600_20200117093946989_1_XLARGE



7308600_20200117093931631_1_XLARGE



7308600_20200117093939333_1_XLARGE



7308600_20200117093941316_1_XLARGE



7308600_20200117093948906_1_XLARGE



7308600_20200117093950877_1_XLARGE



7308600_20200117093952965_1_XLARGE



7308600_20200117094003475_1_XLARGE



7308600_20200117094000968_1_XLARGE



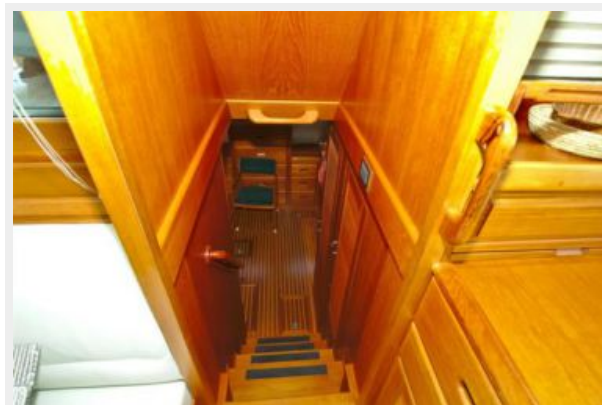
7308600_20200117094005590_1_XLARGE



7308600_20200117094007508_1_XLARGE



7308600_20200117094011495_1_XLARGE



7308600_20200117094017413_1_XLARGE



7308600_20200117094015640_1_XLARGE



7308600_20200117094013446_1_XLARGE



7308600_20200117094019460_1_XLARGE



7308600_20200117094021715_1_XLARGE



7308600_20200117094023491_1_XLARGE



7308600_20200117094025128_1_XLARGE



7308600_20200117094027212_1_XLARGE



7308600_20200117094029293_1_XLARGE



7308600_20200117094033310_1_XLARGE



7308600_20200117094054888_1_XLARGE



7308600_20200117094053023_1_XLARGE



7308600_20200117094035274_1_XLARGE



7308600_20200117094059414_1_XLARGE



7308600_20200117094045125_1_XLARGE



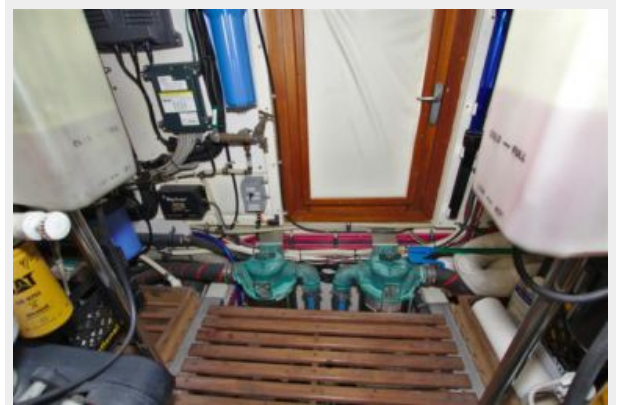
7308600_20200117094051164_1_XLARGE



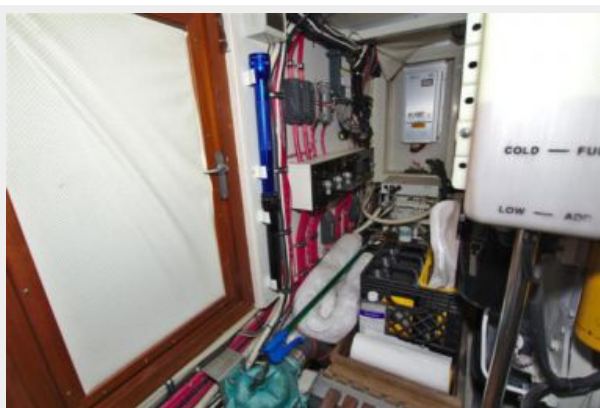
7308600_20200117094039003_1_XLARGE



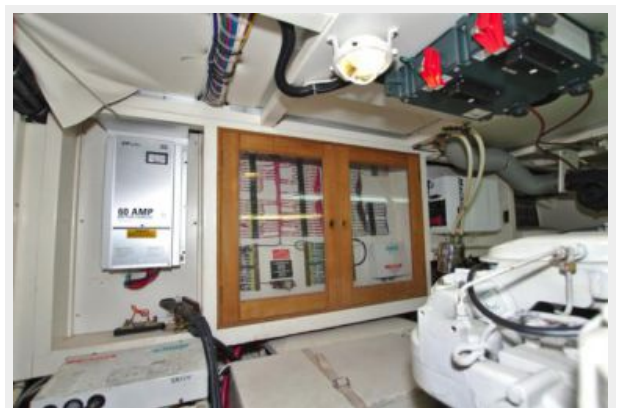
7308600_20200117094043092_1_XLARGE



7308600_20200117094041115_1_XLARGE



7308600_20200117094049164_1_XLARGE



7308600_20200117094047370_1_XLARGE



7308600_20200117094031285_1_XLARGE



7308600_20200117094037071_1_XLARGE



7308600_20200117093737585_1_XLARGE



КОНТАКТЫ

Андрей Шестаков (Andrey Shestakov) – ведущий яхтенный брокер отдела продаж яхт и судов компании Shestakov Yacht Sales Inc. Официальный представитель Shestakov Yacht Sales Inc. для русскоговорящих клиентов в центральном офисе компании в Майами/Форт Лодердейл/Флорида/США.

Контактная информация

Email: andrey@shestakovyachtsales.com

Web: shestakovyachtsales.com

Телефоны

Краснодарский край: **+7(918)465-66-44**

США, Майами, Флорида: **+1(954)274-4435**

Время работы

Понедельник – Суббота: **9:00 - 21:00**
EDT

Воскресенье: **Закрито**

Адрес



Harbour Towne Marina, 850 NE 3rd St,
STE 213, Dania, FL 33004