

BELLAMOR — PERSHING



Судостроитель: PERSHING

Год постройки: 2013

Модель: Моторная яхта

Цена: **ЦЕНА ЯХТЫ ПО ЗАПРОСУ**

Местонахождение: Italy

Длина общая: 113' 3" (34.50m)

Ширина: 23' 8" (7.20m)

Макс. осадка: 5' 5" (1.65m)

Крейс. скорость: 34 Kts. (39 MPH)

Макс. скорость: 36 Kts. (41 MPH)

Купить **Bellamor — PERSHING** а также выбрать подходящую вам яхту из нашего каталога яхт вам поможет опытный яхтенный брокер Андрей Шестаков. На сегодняшний день компания **Shestakov Yacht Sales Inc.** имеет большое количество яхт в собственном списке продаж, а также тесно сотрудничает со всеми крупными яхтенными производителями по всему миру.

Для того чтобы купить яхту **Bellamor — PERSHING** а также проконсультироваться по любому вопросу связанному с покупкой, продажей, чартером яхт позвоните по телефону **+7(918)465-66-44**.

ОГЛАВЛЕНИЕ

ОГЛАВЛЕНИЕ	2
ХАРАКТЕРИСТИКИ	4
Основная информация	4
Размеры	4
Скорость, вместимость и масса	4
Размещение	4
Корпус и палуба	4
Информация о двигателе	5
ПОДРОБНОЕ ОПИСАНИЕ	6
DETAILED DESCRIPTION	6
Исключения	9
Отказ от ответственности	9
ФОТОГРАФИИ	11
DSC_4972	11
DSC_4978-HDR	11
DSC_5022	11
115-1	11
115-7	11
DSC_4457	11
DSC_4469	12
DSC_4455	12
DSC_4501	12
DSC_4982	12
DSC_5049	12
DSC_5054	12
DSC_5060	13
DSC_4615	13
DSC_4661	13

DJI_0092	13
DJI_0042	13
DSC_4699	13
DSC_4741	14
КОНТАКТЫ	15
Контактная информация	15
Телефоны	15
Время работы	15
Адрес	15

ХАРАКТЕРИСТИКИ

Основная информация

Тип судна: Моторная яхта

Модельный год: 2013

Год постройки: 2013

Страна: Italy

Размеры

Длина общая: 113' 3" (34.50m)

Ширина: 23' 8" (7.20m)

Макс. осадка: 5' 5" (1.65m)

Скорость, вместимость и масса

Крейс. скорость: 34 Kts. (39 MPH)

Макс. скорость: 36 Kts. (41 MPH)

Водоизмещение: 308647.1668 Pounds

Чистый вес: 189 Pounds

Вместимость воды: 3000 Gallons

Объем топливного бака: 16500 Gallons

Расход топлива: 1100 Gallons

Размещение

Всего кают: 4

Спальные места: 8

Спальных мест экипажа: 5

Корпус и палуба

Материал корпуса: GRP

Комплектация корпуса: Planing

Дизайнер экстерьера: Fulvio de Simoni

Дизайнер интерьера: Fulvio de Simoni

Информация о двигателе

Двигатели: 2

Производитель: MTU

Модель: 16V 4000 M93L

Тип топлива: Diesel

ПОДРОБНОЕ ОПИСАНИЕ

DETAILED DESCRIPTION

```
#edmiston-espec { font-family: 'Helvetica Neue LT Std', 'Sans'; font-weight: 200; font-style: normal; text-align: justify; text-justify: inter-word; line-height: 1.5em; color: #444; } #edmiston-espec table { border-spacing: 0px; border-collapse: collapse; } #edmiston-espec td { text-align: left; vertical-align: top; padding: 0px; margin: 0px; line-height: 1.5em; } #edmiston-espec th { text-align: left; vertical-align: top; padding: 0px; margin: 0px; width: 5cm; } #edmiston-espec h1 { font-family: 'Times New Roman','Serif'; color: #DB001E; } #edmiston-espec h2 { font-family: 'Times New Roman','Serif'; color: #DB001E; } #edmiston-espec h3 { font-family: 'Times New Roman','Serif'; color: #222; } #edmiston-espec ul { list-style: none; margin: 0; padding: 0 0 0 20px; } #edmiston-espec li.bullet { list-style: disc; }
```

1. MAIN CHARACTERISTICS

TYPE	◦ Motor Yacht
HULL NO.	◦ 10
BUILDER	◦ Pershing
EXTERIOR DESIGN	◦ Fulvio de Simoni
INTERIOR DESIGN	◦ Fulvio de Simoni
YEAR	◦ 2013
CREW	◦ 5
FLAG	◦ British
ENGINES	◦ 2 x MTU 16V 4000 M93L – 3,742 Hp
GT	◦ 189
NT	◦ 56
DISPLACEMENT	◦ 140 tons / 308,647 lbs

2. DIMENSIONS

LOA	◦ 34.50m / 113'2"
BEAM	◦ 7.20m / 23'7"
DRAFT	◦ 1.65m / 5'4"

3. SPEED & RANGE UNDER POWER

MAXIMUM SPEED	◦ 36 knots
CRUISING SPEED	◦ 34 knots
FUEL CONSUMPTION	◦ 1,100 lph @ 1,850 rpm
RANGE	◦ 350 nm

4. CAPACITIES

ACCOMMODATION	◦ 8 x Guests in 4 Cabins
CREW	◦ 5 x Crew in 3 Cabins

FUEL ○ 16,500 litres / 4,359 US gallons

FRESH WATER ○ 3,000 litres / 793 US gallons

GREY WATER ○ 600 litres / 159 US gallons

BLACK WATER ○ 600 litres / 159 US gallons

5. ACCOMODATION

GUEST ACCOMMODATION ○ 1 x Owners cabin
○ 1 x VIP cabin
○ 2 x Twin cabins

CREW ACCOMMODATION ○ 1 x Captain's cabin
○ 2 x Twin crew cabin

6. MECHANICAL EQUIPMENT

ENGINES ○ 2 x MTU 16V 4000 M93L – 3,742 Hp

ENGINE HOURS ○ Port: 882 / Starboard: 888 hours 28th January 2020

PROPULSION ○ Kamewa Jet drive

STEERING SYSTEM ○ Kamewa

BOWTHRUSTER ○ Hydraulic

STERNTHRUSTER ○ Hydraulic

GENERATORS ○ 2 x Kohler – 40kW

GENERATOR HOURS ○ 1,319 hrs / 1,298 hrs – 28th January 2020

ELECTRICITY ○ Asea

CONVERTERS ○ Asea

HYDRAULICS ○ Besenzoni for all exterior hydraulics

AIR CONDITIONING ○ Condaria

WATER MAKER ○ Idromar 220 l/h

FUEL CENTRIFUGE ○ NFV

FUEL SEPARATOR ○ Racor

7. NAVIGATION EQUIPMENT

GYRO COMPASS ○ Furuno

SATELLITE SYSTEM ○ KVH

AUTOMATIC PILOT ○ Furuno

ECHO SOUNDER ○ Furuno

RADAR ○ Furuno Nav3D

TRANSPONDER ○ Yes

AIS ○ Yes

GPS ○ Furuno

CHART PLOTTER ○ Furuno multi-screen Nav3D

NAVTEX ○ Furuno NX700N

LOG ○ Yes

WIND INSTRUMENTS ◦ Yes

SEARCHLIGHTS ◦ Yes

8. COMMUNICATION EQUIPMENT

SATCOM ◦ Sailor T&T Mini M

VHF ◦ Simrad RS87

SSB ◦ Furuno DSCR 1570

TELEPHONE EXCHANGE ◦ Cisco

INTERCOM ◦ iPod / iPhone

9. DECK EQUIPMENT

ANCHOR WINDLASSES ◦ Yes

ANCHORS ◦ 2 x

ANCHOR CHAINS ◦ 125m chain

BOAT CRANE & DAVITS ◦ 1 x Fwd garage

PASSERELLE ◦ Port Side Besenzoni

SIDE BOARDING GANGWAY ◦ Stbd Side Besenzoni

SWIMMING PLATFORM ◦ Yes

AWNINGS ◦ Yes, Aft Deck

COVERS ◦ Yes

10. ENTERTAINMENT EQUIPMENT

- TVs in all cabins
- 50" HD TV in saloon + 7:1 surround sound
- 50" HD TV in playroom + 7:1 surround sound
- Video Works automation system with iPad remotes
- Hard drive Imerge system fully integrated
- CD player
- DVD player

11. GALLEY & LAUNDRY EQUIPMENT

- GALLEY
 - Refrigerator
 - Dishwasher
 - Microwave oven
 - Deep freezer
 - Oven
- LAUNDRY
 - Washing machine and drier

12. SECURITY & SAFETY EQUIPMENT

- CCTV System remotely accessible

13. TENDERS & WATERSPORTS EQUIPMENT

- Williams 445 turbo jet tender (petrol)
- Seadoo Jet ski, Yamaha stand up

14. COMMENTS

The 34.5-metre 2013-built Pershing well-maintained planing yacht BELLAMOR offers stylish on-board living and a good top speed. She is a fine example from the reputable Italian yard.

Both exteriors and interiors are the work of revered yacht designer Fulvio De Simoni. There is good space for entertaining, while the minimal and modern décor throughout in soft tones of cream, grey and charcoal create a calming atmosphere.

Inside, there's a full-beam salon with dining for eight just below the helm station, plus plenty of comfy sofas facing a large TV screen, though for film nights guests may prefer to head to the private cinema forward on the main deck – an unusual feature for a yacht of this size.

There is built-in seating on the aft deck with a table for alfresco dining. There is also direct access from here to the swim platform for days when you'd like to take a sea dip, jump in the tender or try out one of the garage toys, which include a Yamaha SuperJet waverunner and a Seadoo RXP Jet Ski.

For lazier days, guests can head up to the flybridge where there is a bar and sun loungers, plus an additional helm.

BELLAMOR can accommodate eight guests across four cabins, including a master cabin, which comes with its own steam shower, a VIP suite and two twin cabins. Each cabin is fully equipped with an entertainment system and LCD TV screen and there is also room for up to five crew.

Powered by twin 3,742Hp MTU 16V 4000 M93L diesel engines, BELLAMOR has a maximum speed of 36 knots and a cruising speed of 34 knots.

Last winter the superstructure repaint was completed and she has been 60/70% completely repainted in the last 2 years.

○ KEY FEATURES

- One owner
- Engine hours 800
- 2 x MTU engines
- Highly desirable light interiors
- Master cabin with steam shower

Исключения

При продаже яхты исключаются личные вещи владельца.

Отказ от ответственности

Компания предоставляет описание судна или яхты добросовестно, но не может

гарантировать точность этой информации, а также не ручается за техническое состояние. Покупатель должен проинструктировать своих агентов или оценщиков исследовать представленную информацию более подробно, по собственному желанию. Продажа судна или яхты, изменение цены или снятие с продажи будет происходить без предварительного уведомления.

ФОТОГРАФИИ

DSC_4972



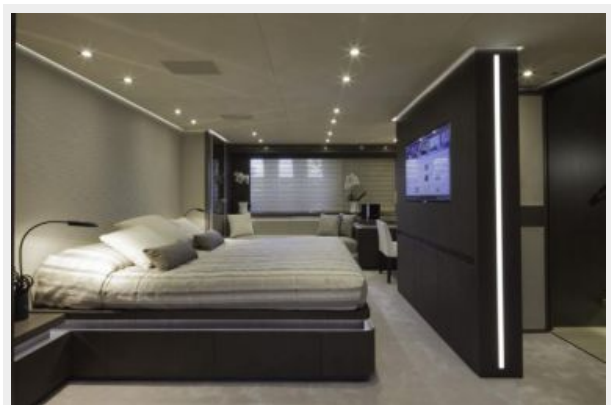
DSC_4978-HDR



DSC_5022



115-1



115-7



DSC_4457



DSC_4455



DSC_4469



DSC_4501



DSC_4982



DSC_5049



DSC_5054



DSC_5060



DSC_4615



DSC_4661



DJI_0092



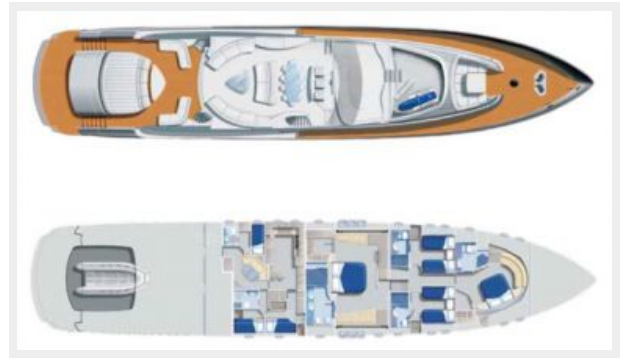
DJI_0042



DSC_4699



DSC_4741



КОНТАКТЫ

Андрей Шестаков (Andrey Shestakov) – ведущий яхтенный брокер отдела продаж яхт и судов компании Shestakov Yacht Sales Inc. Официальный представитель Shestakov Yacht Sales Inc. для русскоговорящих клиентов в центральном офисе компании в Майами/Форт Лодердейл/Флорида/США.

Контактная информация

Email: andrey@shestakovyachtsales.com

Web: shestakovyachtsales.com

Телефоны

Краснодарский край: **+7(918)465-66-44**

США, Майами, Флорида: **+1(954)274-4435**

Время работы

Понедельник – Суббота: **9:00 - 21:00**
EDT

Воскресенье: **Закрито**

Адрес



Harbour Towne Marina, 850 NE 3rd St,
STE 213, Dania, FL 33004