

KYRATHENA — FORMOSA



Судостроитель: FORMOSA

Год постройки: 1980

Модель: Крейсерский кеч

Цена: ЦЕНА ЯХТЫ ПО ЗАПРОСУ

Местонахождение: United States

Длина общая: 51' 0" (15.54m)

Ширина: 14' 1" (4.29m)

Макс. осадка: 6' 3" (1.91m)

Купить **KYRATHENA — FORMOSA** а также выбрать подходящую вам яхту из нашего каталога яхт вам поможет опытный яхтенный брокер Андрей Шестаков. На сегодняшний день компания **Shestakov Yacht Sales Inc.** имеет большое количество яхт в собственном списке продаж, а также тесно сотрудничает со всеми крупными яхтенными производителями по всему миру.

Для того чтобы купить яхту **KYRATHENA — FORMOSA** а также проконсультироваться по любому вопросу связанному с покупкой, продажей, чартером яхт позвоните по телефону **+7(918)465-66-44**.

ОГЛАВЛЕНИЕ

ОГЛАВЛЕНИЕ	2
ХАРАКТЕРИСТИКИ	3
Обзор	3
Основная информация	4
Размеры	4
Скорость, вместимость и масса	4
Размещение	4
Корпус и палуба	4
Информация о двигателе	4
ФОТОГРАФИИ	5
КОНТАКТЫ	17
Контактная информация	17
Телефоны	17
Время работы	17
Адрес	17

ХАРАКТЕРИСТИКИ

Обзор

Salespersons Comments:

KYRATHENA (pronounced 'KYRA' K eye ruh which is Greek for Lady) is a cutter rigged ketch that is equally well suited for use as a live aboard, a Bluewater cruiser, a charter vessel or a tourist attraction. Sistership to the infamous Formosa 51 used for the filming of the movie Captain Ron. She features all the amenities of home and a spacious deck area for watching sunsets and hosting parties. Currently berthed in Port Clinton, OH, she has been in storage for 9 years, inside for the winters, outside under shrink wrap for the summers. With some TLC, she can be returned to the same beautiful condition that she was in during her glory years. Original wooded mast replaced with aluminum masts, newer standing rigging and running rigging that has only been in fresh water since being replaced. Original ships wheels and many other items are in storage for safekeeping and will go with the boat. KYRATHENA will provide you many years of pleasure, no matter where you decide to sail her. Classic yacht that is a project worth taking on.

Hull Type: Long Keel

Rigging Type: Staysail Ketch

LOA: 51.00 ft / 15.54 m

LWL: 39.58 ft / 12.06 m 7

Beam: 14.08 ft / 4.29 m 1

S.A. (reported): 959.00 ft² / 89.09 m²

Draft (max): 6.23 ft / 1.90 m 3

Displacement: 56,000 lb / 25,401 kg

Ballast: 12,000 lb / 5,443 kg

S.A./Disp.: 10.53 6

Bal./Disp.: 21.43 5

Disp./Len.: 403.19

Construction: FG

Built: 1972-1984

Builder: Formosa Yachts

Designer: William Garden

Основная информация

Тип судна: Крейсерский кеч

Модельный год: 1980

Год постройки: 1980

Страна: United States

Размеры

Длина общая: 51' 0" (15.54m)

Длина по ватерлинии: 39' 7" (12.06m)

Ширина: 14' 1" (4.29m)

Макс. осадка: 6' 3" (1.91m)

Скорость, вместимость и масса

Водоизмещение: 56000 Pounds

Размещение

Всего кают: 3

Всего ком. состава: 2

Корпус и палуба

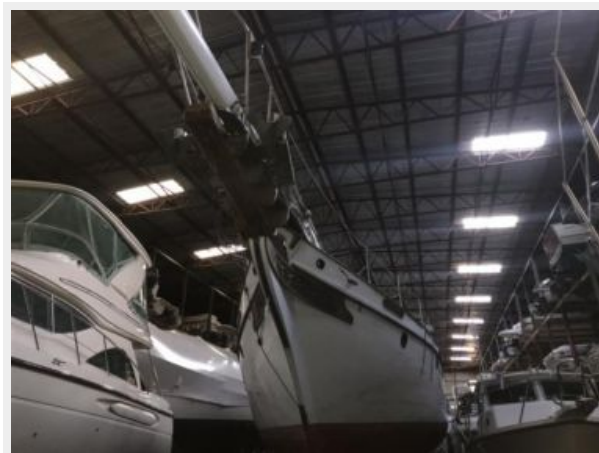
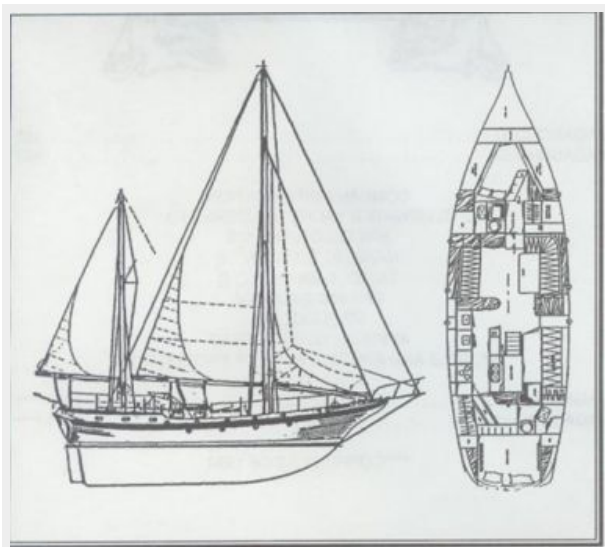
Материал корпуса: Fiberglass

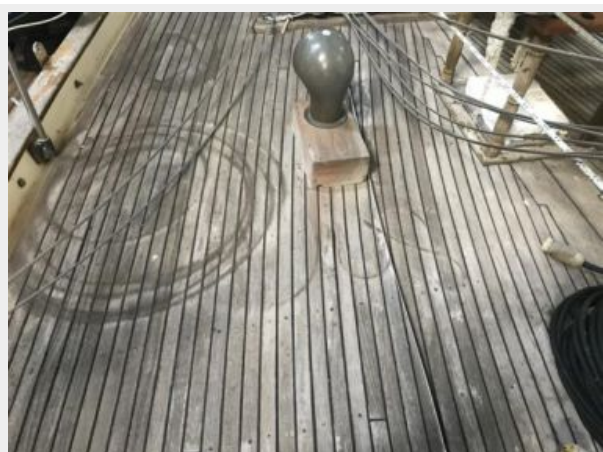
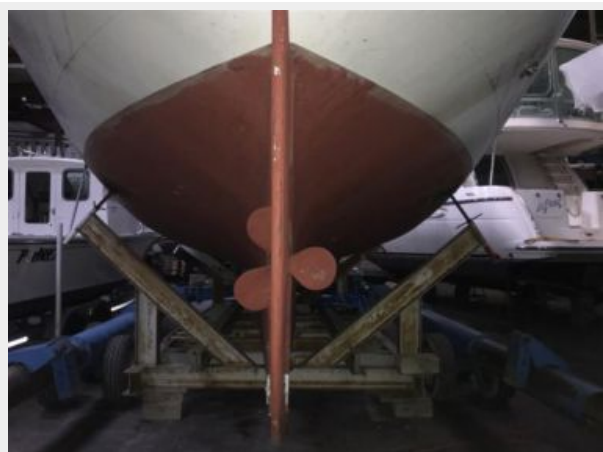
Информация о двигателе

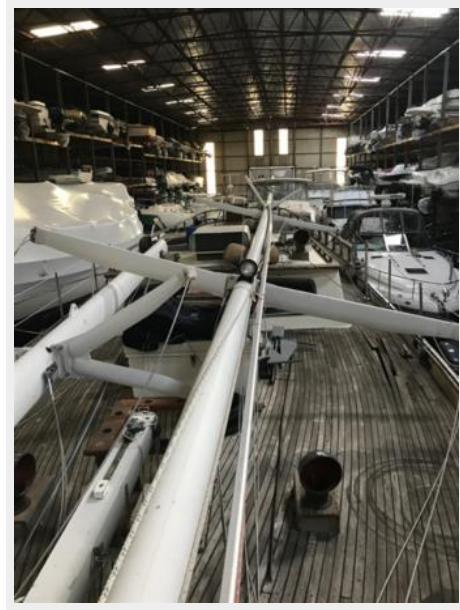
Двигатели: 1

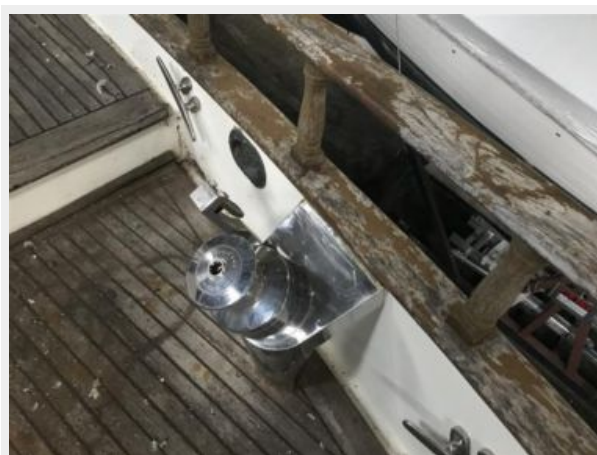
Производитель: Unknown

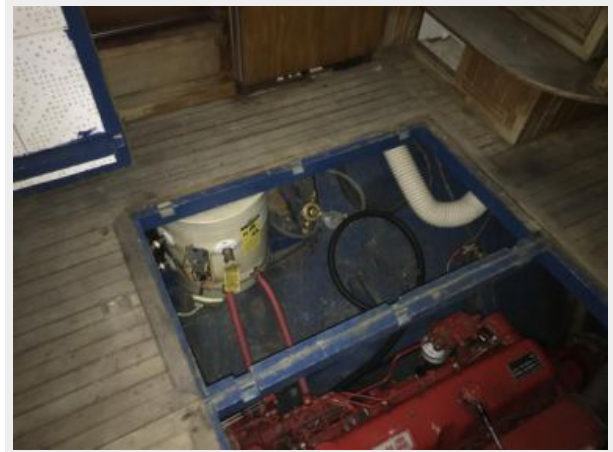
ФОТОГРАФИИ



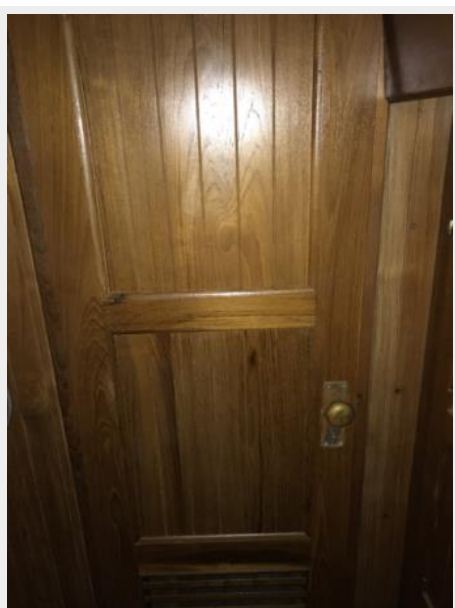
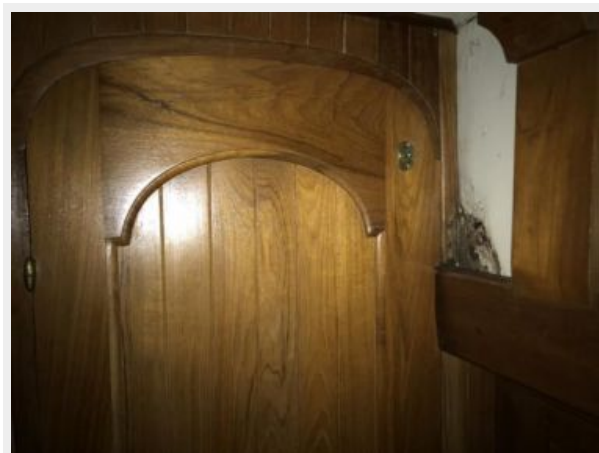
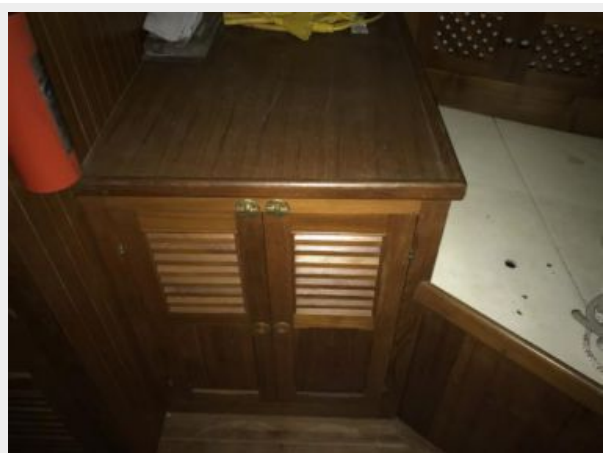


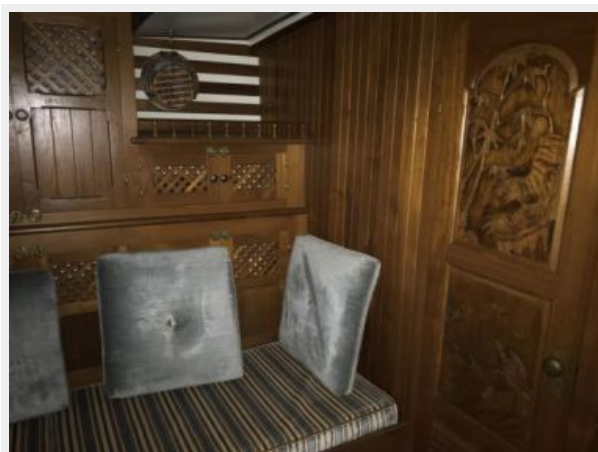
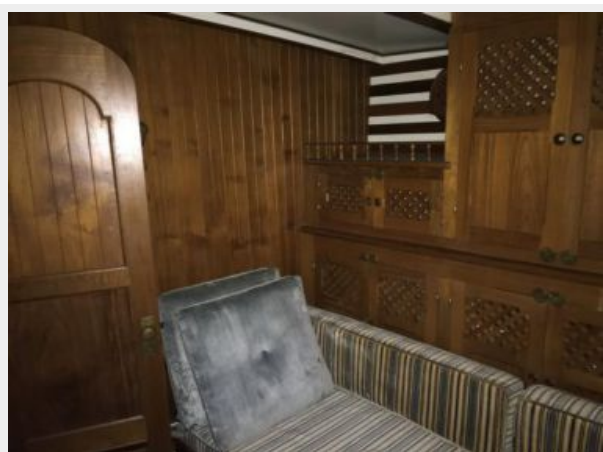
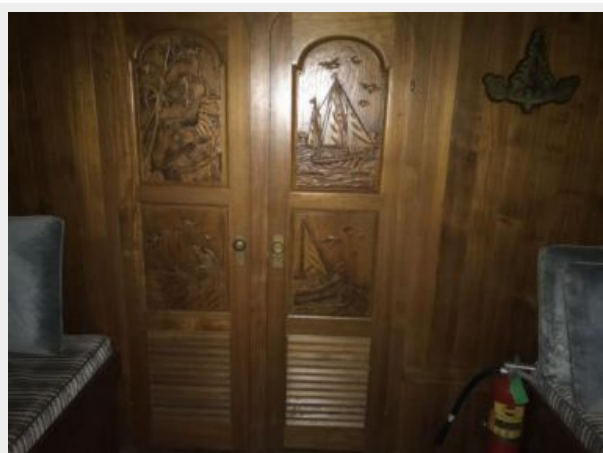


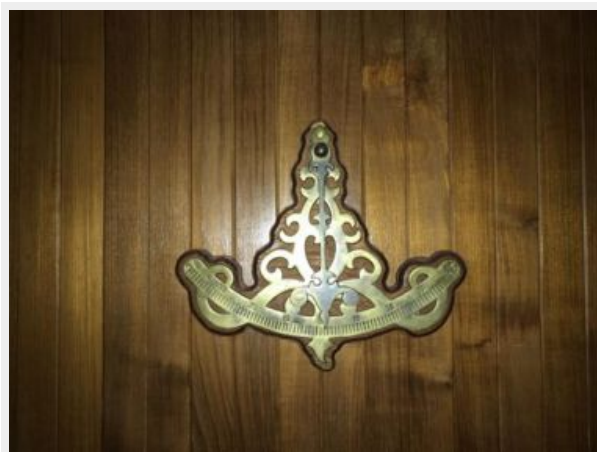


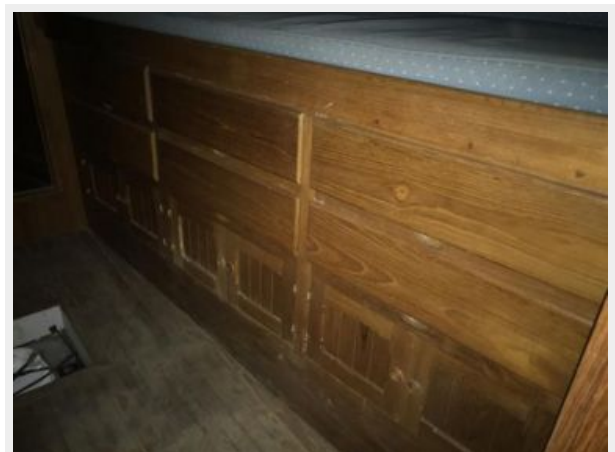
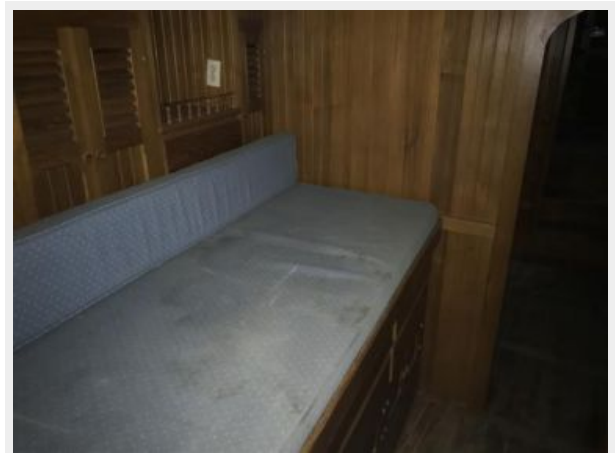


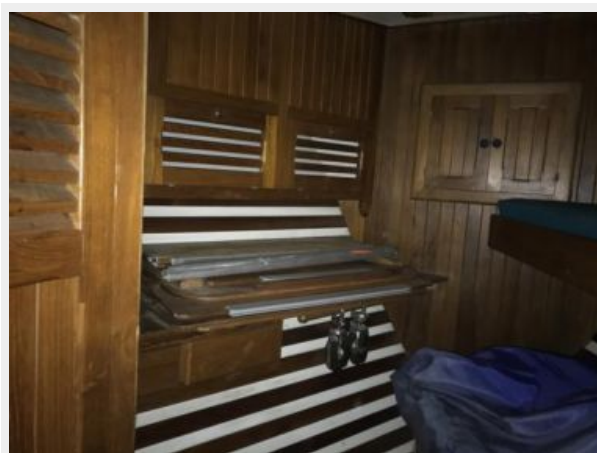
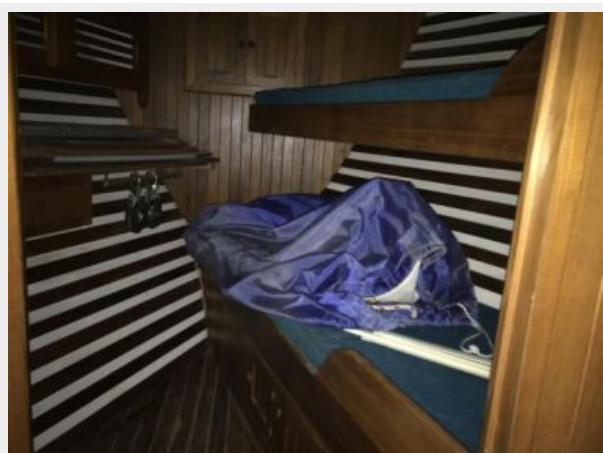
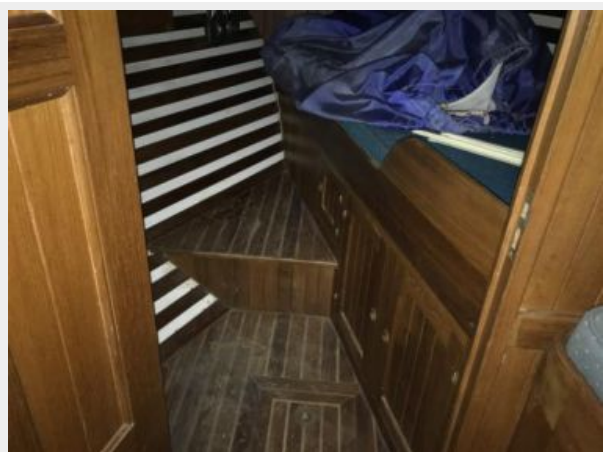














КОНТАКТЫ

Андрей Шестаков (Andrey Shestakov) – ведущий яхтенный брокер отдела продаж яхт и судов компании Shestakov Yacht Sales Inc. Официальный представитель Shestakov Yacht Sales Inc. для русскоговорящих клиентов в центральном офисе компании в Майами/Форт Лодердейл/Флорида/США.

Контактная информация

Email: **andrey@shestakovyachtsales.com**

Web: shestakovyachtsales.com

Телефоны

Краснодарский край: **+7(918)465-66-44**

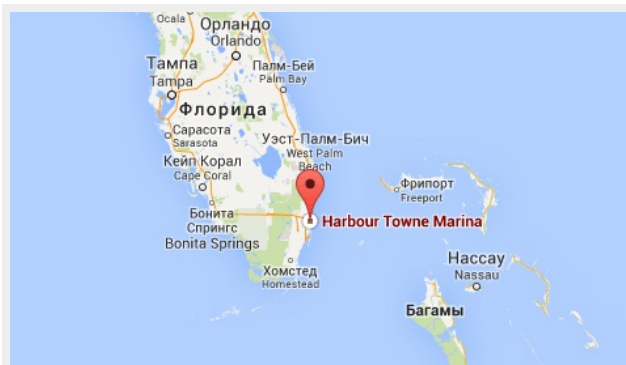
США, Майами, Флорида: **+1(954)274-4435**

Время работы

Понедельник – Суббота: **9:00 - 21:00**
EDT

Воскресенье: **Закрито**

Адрес



Harbour Towne Marina, 850 NE 3rd St,
STE 213, Dania, FL 33004