

UNRULY — OLSON



Судостроитель: OLSON

Год постройки: 1983

Модель: Cruising/Racing Sailboat

Цена: ЦЕНА ЯХТЫ ПО ЗАПРОСУ

Местонахождение: United States

Длина общая: 40' 0" (12.19m)

Ширина: 11' 3" (3.43m)

Макс. осадка: 6' 5" (1.96m)

Купить **Unruly — OLSON** а также выбрать подходящую вам яхту из нашего каталога яхт вам поможет опытный яхтенный брокер Андрей Шестаков. На сегодняшний день компания **Shestakov Yacht Sales Inc.** имеет большое количество яхт в собственном списке продаж, а также тесно сотрудничает со всеми крупными яхтенными производителями по всему миру.

Для того чтобы купить яхту **Unruly — OLSON** а также проконсультироваться по любому вопросу связанному с покупкой, продажей, чартером яхт позвоните по телефону **+7(918)465-66-44**.

ОГЛАВЛЕНИЕ

ОГЛАВЛЕНИЕ	2
ХАРАКТЕРИСТИКИ	5
Основная информация	5
Размеры	5
Скорость, вместимость и масса	5
Размещение	5
Корпус и палуба	5
Информация о двигателе	6
ФОТОГРАФИИ	7
IMG_2903	7
IMG_2904	7
IMG_2905	7
IMG_2906	7
IMG_2907	7
IMG_2908	7
IMG_2909	8
IMG_2910	8
IMG_2911	8
IMG_2912	8
IMG_2913	8
IMG_2914	8
IMG_2915	9
IMG_2916	9
IMG_2917	9
IMG_2918	9
IMG_2919	9
IMG_2920	9
IMG_2921	10

IMG_2922	10
IMG_2923	10
IMG_2924	10
IMG_2925	10
IMG_2926	10
IMG_2928	11
IMG_2929	11
IMG_2930	11
IMG_2933	11
IMG_2934	12
IMG_2935	12
IMG_2938	12
IMG_2936	12
IMG_2939	13
IMG_2940	13
IMG_2943	13
IMG_2945	13
IMG_2946	14
IMG_2947	14
olson_40_drawing	14
IMG_2929	14
IMG_2930	15
IMG_2933	15
IMG_2934	15
IMG_2935	15
IMG_2938	16
IMG_2936	16
IMG_2939	16
IMG_2940	16

IMG_2945	17
IMG_2946	17
olson_40_drawing	17
IMG_2947	17
КОНТАКТЫ	18
Контактная информация	18
Телефоны	18
Время работы	18
Адрес	18

ХАРАКТЕРИСТИКИ

Основная информация

Тип судна: Cruising/Racing Sailboat

Подкатегория: Представительская парусная яхта

Модельный год: 1983

Год постройки: 1983

Страна: United States

Размеры

Длина общая: 40' 0" (12.19m)

Длина по ватерлинии: 36' 0" (10.97m)

Ширина: 11' 3" (3.43m)

Макс. осадка: 6' 5" (1.96m)

Скорость, вместимость и масса

Водоизмещение: 10300 Pounds

Вместимость воды: 60 Gallons

Вместимость сточного бака: 15 Gallons

Объем топливного бака: 20 Gallons

Размещение

Всего кают: 2

Всего коек: 6

Спальные места: 6

Всего ком. состава: 1

Корпус и палуба

Материал корпуса: Composite

Материал палубы: Composite

Комплектация корпуса: Deep Fin

Цвет корпуса: White

Отделка корпуса: Plastic

Дизайнер корпуса: George Olson

Информация о двигателе

Двигатели: 1

Производитель: Yanmar

ФОТОГРАФИИ

IMG_2903



IMG_2904



IMG_2905



IMG_2906



IMG_2907



IMG_2908



IMG_2909



IMG_2910



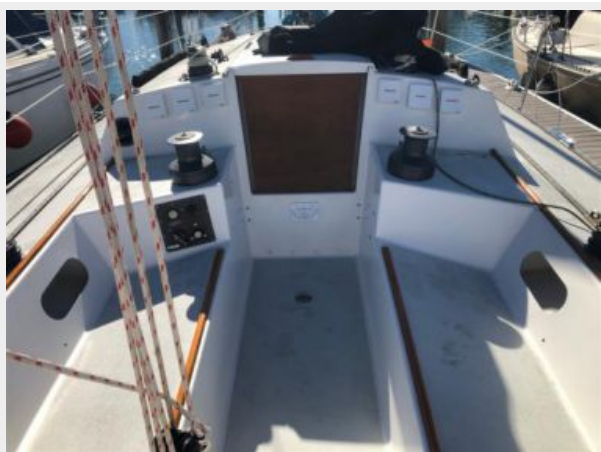
IMG_2911



IMG_2912



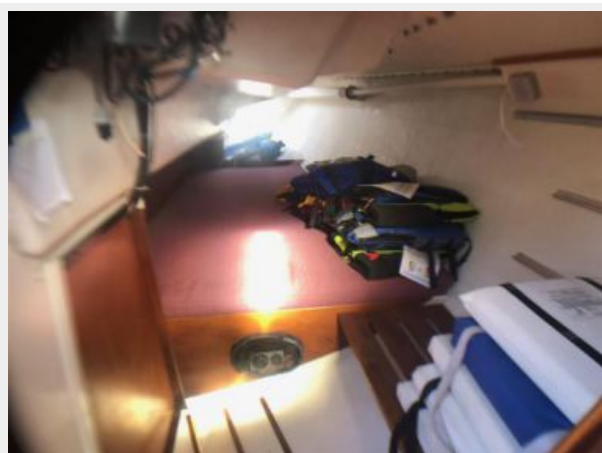
IMG_2913



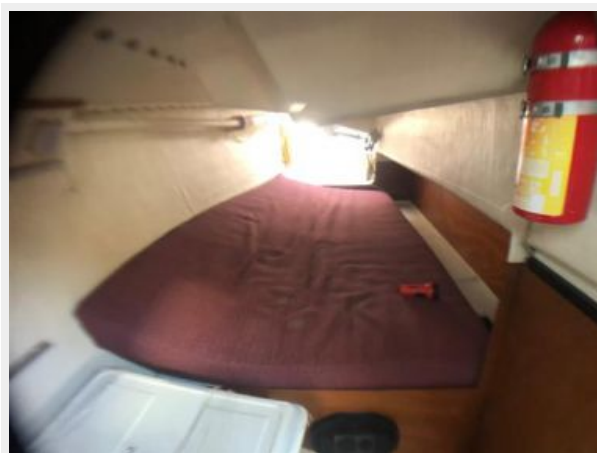
IMG_2914



IMG_2915



IMG_2916



IMG_2917



IMG_2918



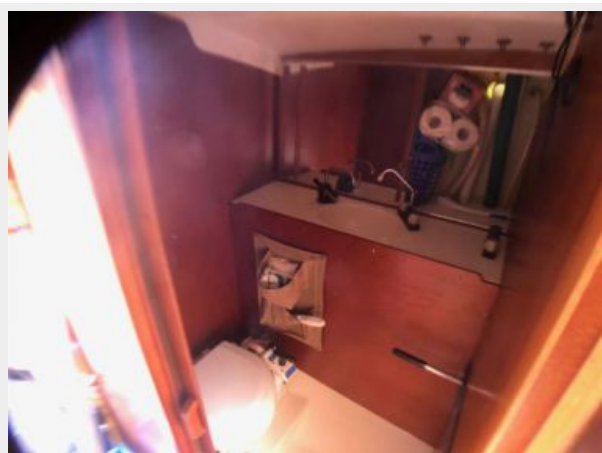
IMG_2919



IMG_2920



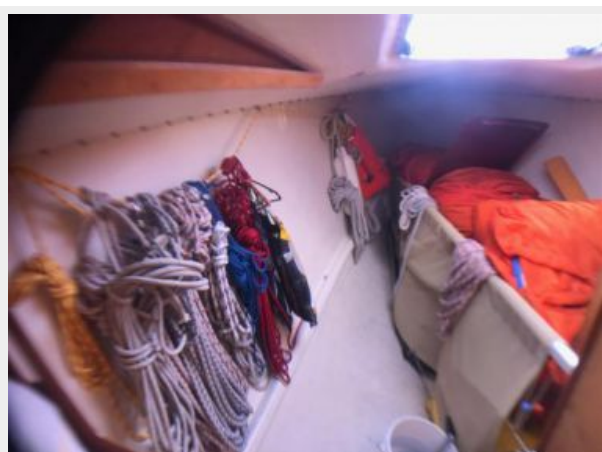
IMG_2921



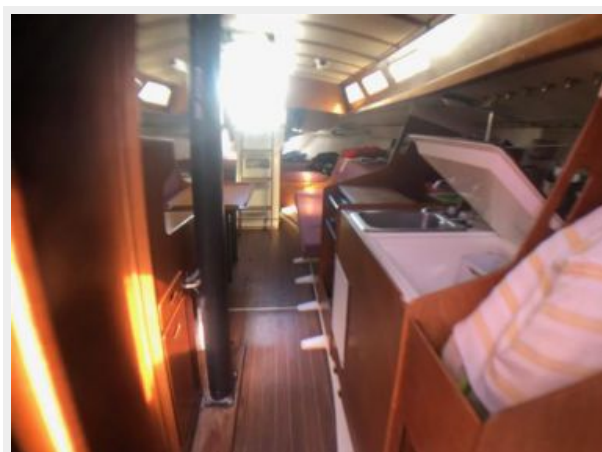
IMG_2922



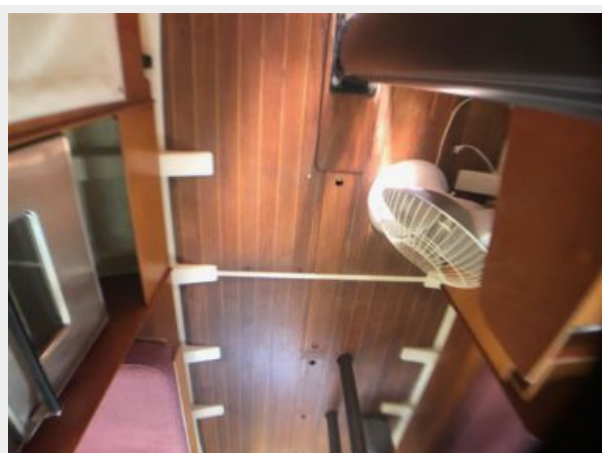
IMG_2923



IMG_2924



IMG_2925



IMG_2926



IMG_2928



IMG_2929



IMG_2930



IMG_2933



IMG_2934



IMG_2935



IMG_2938



IMG_2936



IMG_2939



IMG_2940



IMG_2943



IMG_2945



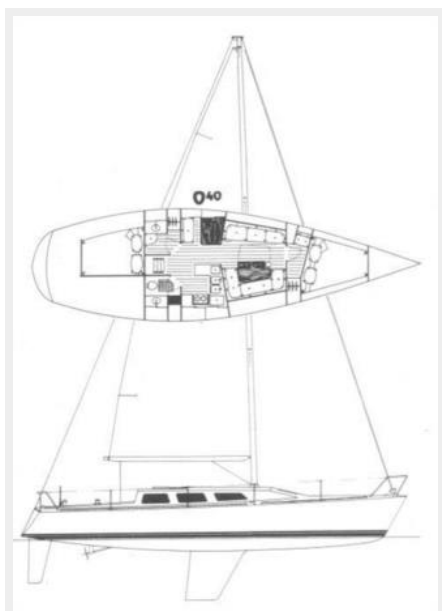
IMG_2946



IMG_2947



olson_40_drawing



IMG_2929



IMG_2930



IMG_2933



IMG_2934



IMG_2935



IMG_2936



IMG_2938



IMG_2939



IMG_2940



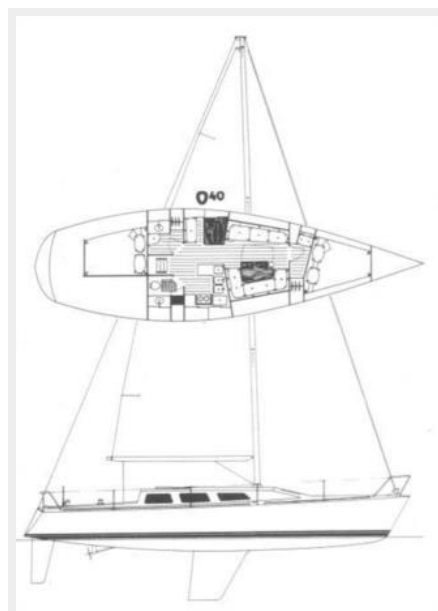
IMG_2945



IMG_2946



olson_40_drawing



IMG_2947



КОНТАКТЫ

Андрей Шестаков (Andrey Shestakov) – ведущий яхтенный брокер отдела продаж яхт и судов компании Shestakov Yacht Sales Inc. Официальный представитель Shestakov Yacht Sales Inc. для русскоговорящих клиентов в центральном офисе компании в Майами/Форт Лодердейл/Флорида/США.

Контактная информация

Email: andrey@shestakovyachtsales.com

Web: shestakovyachtsales.com

Телефоны

Краснодарский край: **+7(918)465-66-44**

США, Майами, Флорида: **+1(954)274-4435**

Время работы

Понедельник – Суббота: **9:00 - 21:00**
EDT

Воскресенье: **Закрето**

Адрес



Harbour Towne Marina, 850 NE 3rd St,
STE 213, Dania, FL 33004