

IPANEMA — MONDOMARINE



Судостроитель: MONDOMARINE

Год постройки: 2016

Модель: Моторная яхта

Цена: ЦЕНА ЯХТЫ ПО ЗАПРОСУ

Длина общая: 161' (49.07mm)

Ширина: 29.41

Макс. осадка: 7' 5" (2.26mm)

Крейс. скорость: 17 Knots Kts. (20 MPH)

Макс. скорость: 20 Knots Kts. (23 MPH)

Купить **IPANEMA — MONDOMARINE** а также выбрать подходящую вам яхту из нашего **каталога яхт** вам поможет опытный яхтенный брокер Андрей Шестаков. На сегодняшний день компания **Shestakov Yacht Sales Inc.** имеет большое количество яхт в **собственном списке продаж**, а также тесно сотрудничает со всеми крупными **яхтенными производителями** по всему миру.

Для того чтобы купить яхту **IPANEMA — MONDOMARINE** а также проконсультироваться по любому вопросу связанному с покупкой, продажей, чартером яхт позвоните по телефону **+7(918)465-66-44**.

ОГЛАВЛЕНИЕ

ОГЛАВЛЕНИЕ	2
ХАРАКТЕРИСТИКИ	3
Обзор	3
Основная информация	3
Размеры	4
Скорость, вместимость и масса	4
Размещение	4
Корпус и палуба	4
Информация о двигателе	5
ФОТОГРАФИИ	6
КОНТАКТЫ	11
Контактная информация	11
Телефоны	11
Время работы	11
Адрес	11

ХАРАКТЕРИСТИКИ

Обзор

Perfect condition New generation styling Only 177 hours on main engines since delivery date

Ipanema is a 50 metre motor yacht built by Mondomarine in collaboration with the Milan based design studio Hot Lab. The idea behind the yacht was to integrate innovative design solutions to Mondomarine's traditional styling and heritage. Ipanema's ultra-modern exterior features a striking red hull.

The yacht features three decks including a spacious sundeck, a fold-down beach area and a transom tender garage.

The interior of the yacht boasts classical styling cues that draw on Italian, English and French styling with columns, pilasters, carved lintels, friezes and bas-reliefs as well as over a dozen different types of marble.

Ipanema can accommodate up to 12 guests in 7 cabins.

Ipanema is powered with a pair of MTU engines of 2186 hp each reaching a top speed of 20 knots.

KEY FEATURES

- 12 guests in 7 cabins
- ABS Classification A1 Commercial Yachting Service (E)
- Designer Hot Lab Yacht & Design
- Generators 2 x 125 kW Kohler generators
- Stabilizers system-ABT TRAC 540

Основная информация

Тип судна: Моторная яхта

Подкатегория: Tri-Deck

Модельный год: 2016

Год постройки: 2016

Размеры

Длина общая: 161' (49.07mm)

Ширина: 29.41

Макс. осадка: 7' 5" (2.26mm)

Скорость, вместимость и масса

Крейс. скорость: 17 Knots Kts. (20 MPH)

Дальность на крейсерской скорости: 3500

Макс. скорость: 20 Knots Kts. (23 MPH)

Чистый вес: 499 Pounds

Вместимость воды: 11800 Gallons

Объем топливного бака: 21213.02 Gal Gallons

Расход топлива: 112.06 Gal Gallons

Размещение

Всего кают: 7

Всего коек: 11

Спальные места: 12

Всего ком. состава: 7

Каюты экипажа: 12

Койки экипажа: 11

Комм. состав экипажа: 6

Корпус и палуба

Материал корпуса: Aluminum

Материал палубы: Aluminum

Комплектация корпуса: Semi-Displacement

Цвет корпуса: RED

Дизайнер экстерьера: Hot Lab

Дизайнер интерьера: Hot Lab

Информация о двигателе

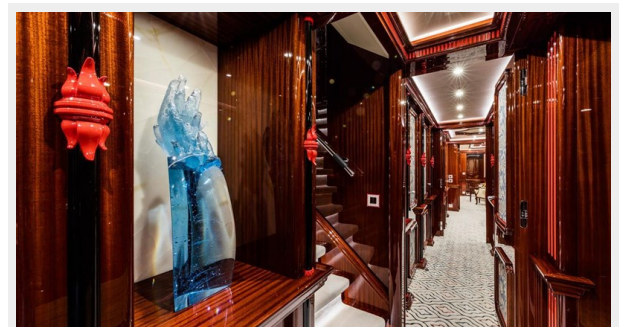
Двигатели: 2

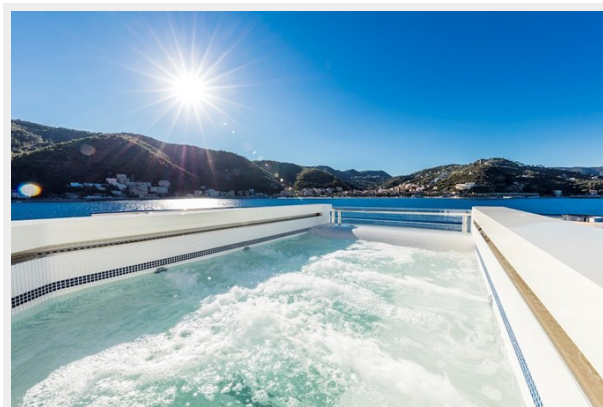
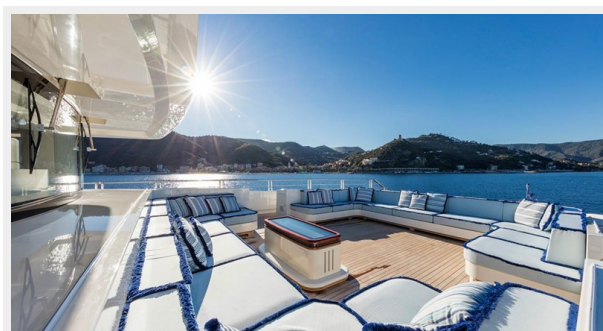
Производитель: MTU

ФОТОГРАФИИ











КОНТАКТЫ

Андрей Шестаков (Andrey Shestakov) – ведущий яхтенный брокер отдела продаж яхт и судов компании Shestakov Yacht Sales Inc. Официальный представитель Shestakov Yacht Sales Inc. для русскоговорящих клиентов в центральном офисе компании в Майами/Форт Лодердейл/Флорида/США.

Контактная информация

Email: **andrey@shestakovyachtsales.com**

Web: shestakovyachtsales.com

Телефоны

Краснодарский край: **+7(918)465-66-44**

США, Майами, Флорида: **+1(954)274-4435**

Время работы

Понедельник – Суббота: **9:00 - 21:00** EDT

Воскресенье: **Закрыто**

Адрес



Harbour Towne Marina, 850 NE 3rd St, STE 213, Dania, FL 33004