

TART — SABRE YACHTS



Судостроитель: [SABRE YACHTS](#)

Год постройки: 2005

Модель: Крейсерская яхта

Цена: **ЦЕНА ЯХТЫ ПО ЗАПРОСУ**

Местонахождение: United States

Длина общая: 42' 6" (12.95m)

Ширина: 13' 5" (4.09m)

Макс. осадка: 5' 2" (1.57m)

Купить Tart — SABRE YACHTS а также выбрать подходящую вам яхту из нашего каталога яхт вам поможет опытный яхтенный брокер Андрей Шестаков. На сегодняшний день компания Shestakov Yacht Sales Inc. имеет большое количество яхт в собственном списке продаж, а также тесно сотрудничает со всеми крупными яхтенными производителями по всему миру.

Для того чтобы купить яхту Tart — SABRE YACHTS а также проконсультироваться по любому вопросу связанному с покупкой, продажей, чартером яхт позвоните по телефону **+7(918)465-66-44**.

ОГЛАВЛЕНИЕ

ОГЛАВЛЕНИЕ	2
ХАРАКТЕРИСТИКИ	4
Обзор	4
Основная информация	4
Размеры	4
Скорость, вместимость и масса	4
Размещение	4
Корпус и палуба	5
Информация о двигателе	5
ПОДРОБНОЕ ОПИСАНИЕ	6
Accommodations	6
Interior Features	6
Galley	6
Electrical	7
Electronics	7
Mechanical	8
Deck & Hull	8
Sails and Rigging	9
Exclusions	9
Исключения	10
Отказ от ответственности	10
ФОТОГРАФИИ	11
DSC09896	12
426 layout	15
КОНТАКТЫ	16
Контактная информация	16
Телефоны	16
Время работы	16

Адрес

16

ХАРАКТЕРИСТИКИ

Обзор

"Tart" is ready to go Cruising. She is loaded with gear and in excellent condition. Knowledgeable owners have optioned this yacht with all the right stuff for easy sailing and comfortable cruising. She is ready to go for either coastal or offshore sailing.

Основная информация

Тип судна: Крейсерская яхта

Подкатегория: Aft Cockpit

Модельный год: 2006

Год постройки: 2005

Страна: United States

Размеры

Длина общая: 42' 6" (12.95m)

Длина по ватерлинии: 36' 0" (10.97m)

Ширина: 13' 5" (4.09m)

Макс. осадка: 5' 2" (1.57m)

Трапы: 59' 0" (17.98m)

Длина привального бруса: 42' 6"
(12.95m)

Скорость, вместимость и масса

Водоизмещение: 24000 Pounds

Вместимость воды: 120 Gallons

Вместимость сточного бака: 30 Gallons

Объем топливного бака: 60 Gallons

Размещение

Всего кают: 2

Всего ком. состава: 1

Корпус и палуба

Материал корпуса: Fiberglass

Материал палубы: Fiberglass Sandwich

Комплектация корпуса: Bulb Keel

Цвет корпуса: white

Дизайнер корпуса: Sabre Design Group

Дизайнер экстерьера: Sabre Design Group

Дизайнер интерьера: Sabre Design Group

Информация о двигателе

Двигатели: 1

Производитель: Yanmar

Модель: 4JH4E

ПОДРОБНОЕ ОПИСАНИЕ

Accommodations

"Tart" is a two cabin layout with a single head with separate shower stall. The interior woodwork is satin finished cherry with a Teak and Holly cabin sole. Interior fabrics are microfiber ultra-suede. Entering from the companionway there is a U-shaped Galley to starboard. The enclosed Guest Cabin is to port with double berth, vanity sink, hanging locker and shelves. The Nav station is forward of the Guest Cabin. It features a bench seat that faces forward. The Main Salon features an L-Settee (converts to double) to port and a straight settee to starboard. The dining table is bulkhead mounted with compass inlay and serves both settees. Incorporated in the bulkhead table is additional dishware storage. The cushions in the main saloon are the optional Ultra Suede upgraded fabric. Interior headroom throughout is 6'6" and the interior is bright, open and airy. The Head is forward of the Main Salon on the portside with sink, vanity and separate shower stall. It has dual access from the Main Salon or the Owner's cabin. The head is an electric macerator type with an additional macerator for holding tank discharge. Owner's cabin is all the way forward with Island berth, multiple drawers, hanging locker, shelves and en-suite access to the Head.

Interior Features

- Hand crafted interior joinery in American Cherry • Ash hull ceilings
- 6'6" Headroom in the main and aft areas with 6'4" headroom in the Owner's cabin forward.
- Forward and Aft cabin berths are 6'10" in length
- Ample drawers in cabins, galley and main salon. Drawer boxes are Maple and have dovetailed corners.
- Flat panel passageway doors
- Large, cedar lined hanging lockers in forward and aft cabins
- Nav Station optimized for instrumentation, storage and panel arrangement
- Sabre tool drawer (nav station)
- Looker doors louvered for ventilation • Soft blinds for ports,
- OceanAire screens/shades for overhead hatches • Companionway and portlight screens
- (3) 12v Cabin fans
- Cantalupi interior lighting fixtures

Galley

- Corian countertops
- Sea Frost 12v refrigeration with additional holding plate
- Force 10 propane stove with oven
- Water tank gauges

- Dockside water
- Pressure hot and cold water
- Carbon Water filter on galley faucet
- Manual cold water
- Manual Saltwater
- Microwave
- Double S/S sink
- Sabre dish drain locker

Electrical

- (5) Group 31 House batteries
- (1) Engine starting battery
- (1) Generator starting battery
- Xantrex Pathfinder (battery combiner)
- (2) 30 amp 110 volt shore power connections w/cords
- Promariner inverter/Charger
- Kohler 4kw generator in Sound Shield - 625-hours
- Xantrex battery monitor
- Additional 12v outlets at Nav station and engine panel
- Promariner galvanic isolator
- Master AC/DC panels located at Nav Station include AC/DC volt and ammeters, marine circuit breakers and polarity indicator.
- All wiring is color coded, tinned and meets USCG standard

Electronics

- Raymarine E120 Radar/Plotter - (Nav Station)
- Raymarine E80 Radar/Plotter - (Helm)
- Raymarine ST 60 Wind
- Raymarine ST 60 Depth with alarm
- Raymarine ST 60 Speed
- Raymarine ST 60 Graphic
- Raymarine Autopilot 6001
- Raymarine 125 GPS
- Raymarine Radar - 24 mile Digital RD424D
- AIS • Antenna Mast on stern
- Gimballed Radar radar mount (on stern antenna mast)
- Icom VHF M502 w/ cockpit RAM mic
- Icom SSB M802
- Radar Reflector
- Clarion Stereo with Salon and Cockpit Speakers

- Glomex TV Antenna
- Wireless Autopilot remote
- Wired for wireless WiFi

Mechanical

- Spurs - shaft line cutter
- 1 3/8" Aquamet shaft
- Maxprop feather propeller - 2 blade
- Upgraded alternator - PowerMax 125 amp
- PSS dripless shaft log
- Espar diesel heat system
- Spectra Ventura 150 MPC Watermaker, digital controls and Z Brane cleaner
- Fuel gauge at Helm
- TankWatch 4 holding tank monitor Water tank gauge at Nav Station
- Macerator for holding tank
- Parker Fuel filter
- DUAL Air Conditioners (note: many 426's do not have a second unit for aft cabin)

Deck & Hull

- Rubrail with stainless steel cap
- Bimini (2016)
- Dodger (new isinglass 2016)
- Outboard motor bracket (stern rail)
- Outboard motor lift S/S
- Lewmar electric windless V3
- 35 lb CQR anchor 200' of 5/16 High Test chain and 150' rode (approx)
- Freshwater deck washdown
- Lifeline gates
- Swim ladder stern
- Step/Scope transom with teak accent
- Cockpit Shower
- Cockpit cushions (closed cell Sunbrella)
- Teak Cockpit table
- (4) type ABC fire extinguishers
- Manual Bilge pump
- Electric bilge pump
- Cockpit locker lights
- Hanging locker lights
- 6 Life Jackets
- Fenders and docklines

- Fresh exterior varnish - Spring 2019

Sails and Rigging

- Main - full batten (new 2013)
- North StackPack lazy jack system
- Lewmar Electric halyard and mainsheet winch
- Antal HS mainsail slide system
- 100% Genoa
- 130% Genoa
- Asymmetrical Spinnaker
- Storm Jib
- Harken roller furling
- Removable inner forestay
- Navtec hydraulic backstay adjuster
- Hall Quick vang (lead to cockpit)
- Spinnaker pole (stores on mast)
- Spinnaker halyard (lead to cockpit) Cunningham (lead to cockpit)
- Second Genoa halyard (lead aft to cockpit)
- (2) Flag halyards
- Harken adjustable Genoa tracks
- Running back stays
- Hall Spar masthead rig
- Navtec rod standing rigging
- Aluminum mast and boom finished in AwlGrip
- Stainless steel Chainplates thru-bolted to bulkheads which are bonded to the hull
- Chainplates grounded to keel
- All running rigging is color coded
- I: 56.33 feet
- J: 16.50 feet
- P: 49.33 feet
- E: 17.42 feet
- Total Working Sail Area: 920.00 square feet
- PHRF rating (average) 57
- Mast Height above waterline 59'0"

Exclusions

- Personal items
- Galley ware
- Personal life jackets & harnesses
- Handheld VHF

- Electrical adapters
- S/S Delta anchor

Исключения

При продаже яхты исключаются личные вещи владельца.

Отказ от ответственности

Компания предоставляет описание судна или яхты добросовестно, но не может гарантировать точность этой информации, а также не ручается за техническое состояние. Покупатель должен проинструктировать своих агентов или оценщиков исследовать представленную информацию более подробно, по собственному желанию. Продажа судна или яхты, изменение цены или снятие с продажи будет происходить без предварительного уведомления.

ФОТОГРАФИИ

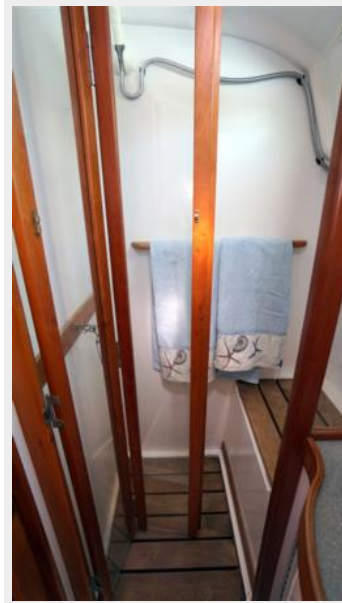
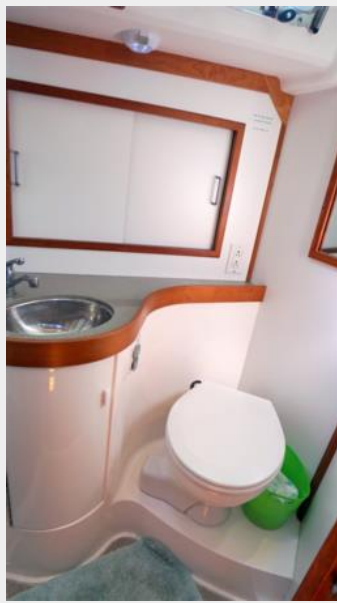




DSC09896









426 layout



КОНТАКТЫ

Андрей Шестаков (Andrey Shestakov) – ведущий яхтенный брокер отдела продаж яхт и судов компании Shestakov Yacht Sales Inc. Официальный представитель Shestakov Yacht Sales Inc. для русскоговорящих клиентов в центральном офисе компании в Майами/Форт Лодердейл/Флорида/США.

Контактная информация

Email: andrey@shestakovyachtsales.com

Web: shestakovyachtsales.com

Телефоны

Краснодарский край: **+7(918)465-66-44**

США, Майами, Флорида: **+1(954)274-4435**

Время работы

Понедельник – Суббота: **9:00 - 21:00**
EDT

Воскресенье: **Закрето**

Адрес



Harbour Towne Marina, 850 NE 3rd St,
STE 213, Dania, FL 33004