

ZUMA — JEANNEAU



Судостроитель: JEANNEAU

Год постройки: 2014

Модель: Классическая яхта

Цена: **ЦЕНА ЯХТЫ ПО ЗАПРОСУ**

Местонахождение: United States

Длина общая: 53' 0" (16.15m)

Ширина: 15' 7" (4.75m)

Макс. осадка: 5' 10" (1.78m)

Купить Zuma — JEANNEAU а также выбрать подходящую вам яхту из нашего каталога яхт вам поможет опытный яхтенный брокер Андрей Шестаков. На сегодняшний день компания Shestakov Yacht Sales Inc. имеет большое количество яхт в собственном списке продаж, а также тесно сотрудничает со всеми крупными яхтенными производителями по всему миру.

Для того чтобы купить яхту Zuma — JEANNEAU а также проконсультироваться по любому вопросу связанному с покупкой, продажей, чартером яхт позвоните по телефону **+7(918)465-66-44**.

ОГЛАВЛЕНИЕ

ОГЛАВЛЕНИЕ	2
ХАРАКТЕРИСТИКИ	5
Обзор	5
Основная информация	5
Размеры	5
Скорость, вместимость и масса	5
Размещение	6
Корпус и палуба	6
Информация о двигателе	6
ПОДРОБНОЕ ОПИСАНИЕ	7
Overview	7
Исключения	10
Отказ от ответственности	10
ФОТОГРАФИИ	12
2	12
3	12
4	12
5	12
6	12
7	12
8	13
9	13
10	13
11	13
12	13
13	13
14	14
15	14

17	14
16	14
18	14
19	14
20	15
21	15
22	15
23	15
24	15
25	15
26	16
27	16
28	16
29	16
30	16
31	16
32	17
33	17
34	17
35	17
36	18
37	18
38	18
39	18
40	18
41	18
72	19
42	19
КОНТАКТЫ	20

Контактная информация	20
Телефоны	20
Время работы	20
Адрес	20

ХАРАКТЕРИСТИКИ

Обзор

This Jeanneau 53 yacht features a **three-cabin three head layout** with a **shoal keel and in-mast furling**. The cockpit is well laid out and extremely spacious. The accommodations are also spacious and have a luxurious feel. This will be a comfortable and enjoyable yacht for both long-distance cruising and entertaining.

Generator - AC - Bow Thruster - Water Maker - Electric Winches - Electric Genoa Furler - Code Zero Sail - Inverter - Radar - AIS - RIB with Outboard - Large Sail Locker forward with Toilet/Sink and AC - Life Raft - New Bottom October 2019

Основная информация

Тип судна: Классическая яхта

Модельный год: 2014

Год постройки: 2014

Страна: United States

Размеры

Длина общая: 53' 0" (16.15m)

Ширина: 15' 7" (4.75m)

Макс. осадка: 5' 10" (1.78m)

Трапы: 71' 2" (21.69m)

Длина привального бруса: 53' 0"
(16.15m)

Скорость, вместимость и масса

Водоизмещение: 32926 Pounds

Вместимость воды: 191 Gallons

Вместимость сточного бака: 20 Gallons

Объем топливного бака: 63 Gallons

Размещение

Всего кают: 3

Всего коек: 3

Всего ком. состава: 3

Корпус и палуба

Материал корпуса: Fiberglass

Комплектация корпуса: Bulb Keel

Информация о двигателе

Двигатели: 1

Производитель: Yanmar

Модель: 4JH4-HTE1

Тип двигателя: Inboard

Тип топлива: Diesel

ПОДРОБНОЕ ОПИСАНИЕ

Overview

Cockpit

The Jeanneau 53 Zuma features a twin helm layout with a large wood cockpit table and full seat and back cushions. The cockpit seats and floor are teak, and there are canvas covers for the winches, table, and both wheels. The forward cockpit lounge seats make for a comfortable place to relax or to sit watch under the protection of the dodger.

Accommodations

Layout: Zuma is a three-cabin three head layout with the master forward. Each stateroom has an ensuite head and shower.

Salon: The salon is to starboard forward of the navigation station. The salon seating to starboard is capable of seating 6-8 people around the electric adjustable table. The port side settee is approximately 6'3" long, very comfortable, and hides a small bar.

Navigation Station: The forward-facing navigation station is to starboard of the companionway stairs and offers easy access to AC and DC breakers, VHF, and Raymarine Chartplotter.

Staterooms: The master stateroom is forward and features a true queen size bed with partial walk around. There is a desk to port with a portable stool and a large hanging closet and ample storage around and under the bed. The aft staterooms also have large beds, plenty of headroom, and ensuite head access.

Heads: Each of the three heads has an electric flush toilet with a fresh or seawater option. The master shower has a partition to keep the head dry.

Fabrics and Wood: The Alpi teak cabinetry and bulkheads combined with the light oak sole and mocha leather upholstery create a luxurious look.

Galley

Counters: White

Sink: Double stainless steel

Refrigeration: Vertigo Front and top opening fridge and separate top opening freezer

Stove/Oven: 3 burner gimbaled propane stove/oven with hood

Water Supply(s) freshwater 12V H/C mixer, Seawater foot pump

Mechanical and Electrical

12 V DC Distribution Panel: Includes tank monitoring and 12V outlet

110V AC Distribution Panel:

Shore Power Inlets: 1 50-amp inlet

Alternator: 125-amp

Heat and Air-Conditioning: (3) CruiseAir Units 40K BTU total

Generator: 7.5 kW

Inverter/Charger: Cristec 12V 60 Amp charger and 3kW inverter

Battery Monitor: Xantrex LinkPro

Galley LPG Switch: Trident

CO2 Detection: (1) Kidde

110V AC Outlets: (4) GFI protected

12V DC Outlet(s) (1) at DC panel

Water Tank(s): (1) 191 gal

Fuel Tank(s): (2) 126 gal total

Holding Tanks: (3) 60 gal total with overboard discharge

Cabin Fans: (3) 12V one in each stateroom

Water Maker: Dessalator Duo D60

Windlass: Lofrans 1500 with handheld control and chain counter at helm

Bow Thruster: Quick 6.3 kW

Water Heater: 11 gal

Shower Sump: foot switch operated

Bilge Pumps: Rule 2000 gal per hour

Under Water Lights: yes

TV: Flat screen in the salon and a TV and DVD player in each stateroom

Electronics

Displays Helm: Raymarine ST70 wind, depth, speed – Raymarine E120W Chartplotter

Displays Navigation Station: Raymarine E120W Chartplotter also connected to salon TV

Autopilot: Raymarine ST60 with remote

Radar: Raymarine 4kW

AIS: transceiver

VHF: Raymarine Ray55

Satellite: KVH V3 mini sat phone and internet antenna on a transom-mounted mast

Stereo: Fusion MS AV700 with 2 Bose speakers and 2 Fusion speakers in saloon and separate cockpit speakers – separate Fusion MS AV700 in master with 4 Fusion speakers

Deck and Rigging

Mast: US Spars aluminum in-mast furling with (2) spreaders

Boom: US Spars

Genoa Furler: Electric Profurl

Spinnaker Gear:

Boom Vang: US Spars rigid vang with line lead to the cockpit

Halyards: Main, Genoa, Spinnaker

Primary Winches: Harken 70 2-speed electric

Halyard Winches: (1) Harken 46 2-speed electric and (1) manual

Deck Hardware Brand: Harken – traveler lead aft

Hatches: Lewmar with vents (some screens/shades need replacing)

Clutches: Spinlock

Teak: Cockpit Floor, Seats, Transom, Deck, and Toe Rail

Anchor Roller: Dual Stainless-Steel Roller

Anchor and Rode: primary - Delta plow with chain and rode – secondary Bruce

Anchor Washdown: yes

Cockpit Shower: yes H/C mixer

Swim Ladder: four-step ladder with teak steps and side boarding ladder

Cockpit Table: Teak with folding leaves, abundant storage, cup holders, and 12v outlet

Wheel(s): Dual leather-wrapped Lewmar wheels

Sails and Canvas

Main Sail: Dacron in-mast furling – Doyle

Genoa: 135% Genoa

Code Zero: Aramid on furler

Dodger: Oyster sunbrella with side and aft handholds

Bimini: Oyster Sunbrella with approx. 6'9" headroom

Connector: Oyster Sunbrella

Covers: Winches, Wheels, and Cockpit table

Engine

Engine: Yanmar 4JH4-HTE1 110hp Turbo

Drive: direct drive

Prop: Max prop - 3 blade feathering

Dinghy

Dinghy: Walker Bay Rib with Mercury 3.5 hp outboard

Safety Gear

Ditch bag with EPRIB

Offshore Commander 8-person life raft – needs recertification

(2) inflatable harness

Исключения

При продаже яхты исключаются личные вещи владельца.

Отказ от ответственности

Компания предоставляет описание судна или яхты добросовестно, но не может гарантировать точность этой информации, а также не ручается за техническое состояние. Покупатель должен проинструктировать своих агентов или оценщиков исследовать представленную информацию более подробно, по собственному желанию. Продажа судна или яхты, изменение цены или снятие с продажи будет происходить без предварительного уведомления.

ФОТОГРАФИИ

2



3



4



5



6



7



8



9



10



11



12



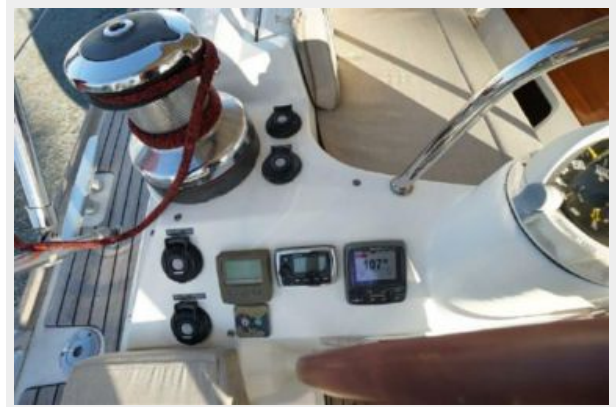
13



14



15



16



17



18



19



20



21



22



23



24



25



26



27



28



29



30



31



32



33



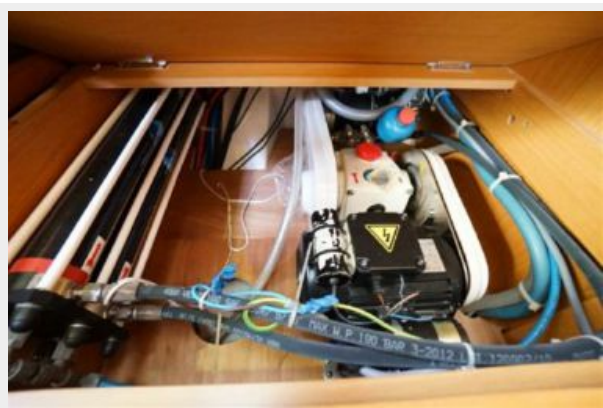
34



35



36



37



38



39



40



41



42



72



КОНТАКТЫ

Андрей Шестаков (Andrey Shestakov) – ведущий яхтенный брокер отдела продаж яхт и судов компании Shestakov Yacht Sales Inc. Официальный представитель Shestakov Yacht Sales Inc. для русскоговорящих клиентов в центральном офисе компании в Майами/Форт Лодердейл/Флорида/США.

Контактная информация

Email: andrey@shestakovyachtsales.com

Web: shestakovyachtsales.com

Телефоны

Краснодарский край: **+7(918)465-66-44**

США, Майами, Флорида: **+1(954)274-4435**

Время работы

Понедельник – Суббота: **9:00 - 21:00**
EDT

Воскресенье: **Закрыто**

Адрес



Harbour Towne Marina, 850 NE 3rd St,
STE 213, Dania, FL 33004