

BLUE MOON — ENDEAVOUR



Судостроитель: ENDEAVOUR

Год постройки: 1985

Цена: **ЦЕНА ЯХТЫ ПО ЗАПРОСУ**

Местонахождение: United States

Длина общая: 43' 3" (13.18m)

Ширина: 13' 0" (3.96m)

Макс. осадка: 5' 0" (1.52m)

Купить **Blue Moon — ENDEAVOUR** а также выбрать подходящую вам яхту из нашего каталога яхт вам поможет опытный яхтенный брокер Андрей Шестаков. На сегодняшний день компания **Shestakov Yacht Sales Inc.** имеет большое количество яхт в собственном списке продаж, а также тесно сотрудничает со всеми крупными яхтенными производителями по всему миру.

Для того чтобы купить яхту **Blue Moon — ENDEAVOUR** а также проконсультироваться по любому вопросу связанному с покупкой, продажей, чартером яхт позвоните по телефону **+7(918)465-66-44**.

ОГЛАВЛЕНИЕ

ОГЛАВЛЕНИЕ	2
ХАРАКТЕРИСТИКИ	3
Обзор	3
Основная информация	3
Размеры	3
Скорость, вместимость и масса	3
Размещение	4
Корпус и палуба	4
Информация о двигателе	4
ПОДРОБНОЕ ОПИСАНИЕ	5
Исключения	6
Отказ от ответственности	6
ФОТОГРАФИИ	8
КОНТАКТЫ	18
Контактная информация	18
Телефоны	18
Время работы	18
Адрес	18

ХАРАКТЕРИСТИКИ

Обзор

Blue Moon a blue water 42' Center Cockpit cruising sailboat has just undergone a major refit & repower by its owner from the bottom, hull, topsides, interior and rigging with numerous upgrades. A new Cummins B-4 FWC diesel motor with Hurth transmission, all new exhaust system and hoses with only 50 hours, including a new shaft, cutlass bearing, bronze shaft log coupler and a rebalanced 3 bladed bronze prop. A new fuel tank and fuel lines as well as a new water tank and a 6 gallon Seaward hot water tank plumbed to the engine. The galley has a new isotherm 2010-SX 2.5 amp 12/120 volt refrigeration system and a separate 1.1 cubic freezer. This well maintained 42 Endeavour has all new salon cushions, along with V bunk cushions. New flooring throughout the entire cabin area. Blue Moon is ready for her next new owner.

Основная информация

Модельный год: 1985

Год постройки: 1985

Страна: United States

Размеры

Длина общая: 43' 3" (13.18m)

Ширина: 13' 0" (3.96m)

Макс. осадка: 5' 0" (1.52m)

Длина привального бруса: 42' 0"
(12.80m)

Скорость, вместимость и масса

Водоизмещение: 25000 Pounds

Вместимость воды: 70 Gallons

Вместимость сточного бака: 25 Gallons

Объем топливного бака: 50 Gallons

Размещение

Всего кают: 2

Всего коек: 3

Всего ком. состава: 2

Корпус и палуба

Материал корпуса: Fiberglass

Информация о двигателе

Двигатели: 1

Производитель: Cummins

Модель: B-4

Тип двигателя: Inboard

Тип топлива: Diesel

ПОДРОБНОЕ ОПИСАНИЕ

Deck & Hull

- Edson Pedestal Steering Quadrant w/ SS Lewmar folding steering wheel
- Ritchie Compass
- Electronics mounted along with Faria gauges
- Bimini Top and Dodger
- Top Gun Marine Canvas 3pc Heavy Weather Cover
- Lewmar windlass with anchor
- New Stainless Steel Chain Plates
- 12 new port lights
- 5 new Lexan hatch cover lenses
- New mast boot cover
- Painted hull
- Bottom striped prepped barrier coated with new bottom paint
- Stern boarding / swim ladder
- Stainless Steel Davit
- Life lines
- Norcold 4408 Series Icebox

Rigging & Sails

- Battened Main Sail
- Furling Jib Sail
- Schaefer Traveler and Blocks
- Lewmar deck and halyard winches
- All new 5/8" halyard lines

Electronics

- ONWA - GPS Chart Plotter w/ AIS
- Data Marine Digital Depth
- Data Marine Speed Log Distance meter
- Data Marine Apparent Wind meter
- Raytheon Radar
- Uniden VHF Marine Radios (2)
- Jensen Marine Stereo

Electrical

- Heart Interface 2000 watt system
- 2 Gel Batteries
- 2 D-8 Batteries
- 12 volt DC circuit panel
- Solar Panel on stern rail

Accommodations

The main salon is entered from the center cockpit companion way into a spacious interior with all new flooring throughout. The Navigation station is to starboard that includes the electrical panel for all systems on board. The main salon has matching settee opposite each other with storage. A drop leaf table provides seating for the family and guests.

The forward head is situated to port forward of the main salon and can be entered either from the salon or forward cabin. All new faucets and head with a separate shower. The forward cabin has a spacious V berth with new mattresses and covers. Plenty of storage with hanging lockers port and starboard.

The galley is to port and is along side and runs fore & aft from the main salon to the aft master cabin. The double stainless steel sinks have new faucets and refrigerator compartments are outboard aft of the stove.

The master cabin has a centerline double berth with storage and hanging lockers on both sides. The head and shower are to starboard with a separate compartment for the shower with all new faucets and head.

Disclaimer The Company offers the details of this vessel in good faith but cannot guarantee or warrant the accuracy of this information nor warrant the condition of the vessel. A buyer should instruct his agents, or his surveyors, to investigate such details as the buyer desires validated. This vessel is offered subject to prior sale, price change, or withdrawal without notice.

Исключения

При продаже яхты исключаются личные вещи владельца.

Отказ от ответственности

Компания предоставляет описание судна или яхты добросовестно, но не может гарантировать точность этой информации, а также не ручается за техническое

состояние. Покупатель должен проинструктировать своих агентов или оценщиков исследовать представленную информацию более подробно, по собственному желанию. Продажа судна или яхты, изменение цены или снятие с продажи будет происходить без предварительного уведомления.

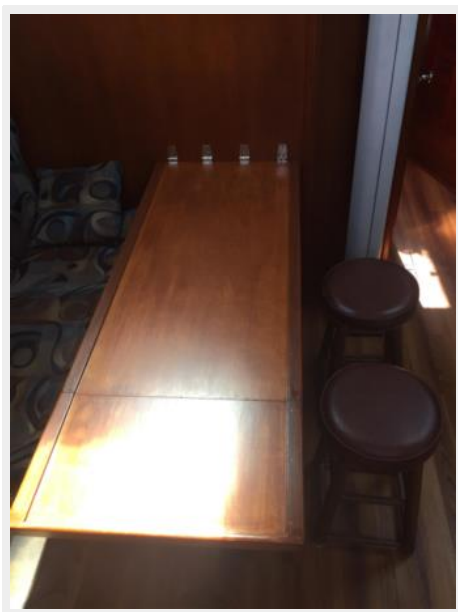
ФОТОГРАФИИ

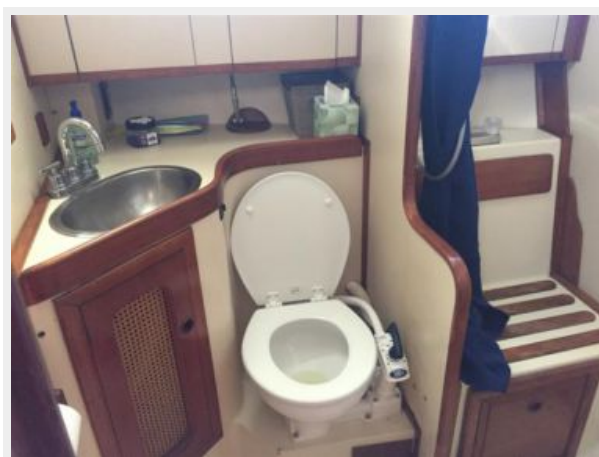




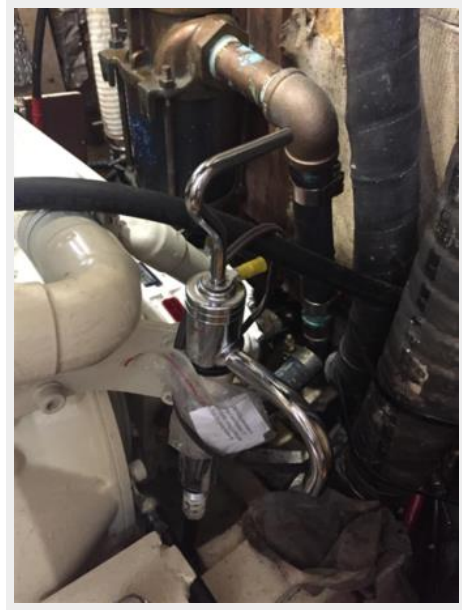
















КОНТАКТЫ

Андрей Шестаков (Andrey Shestakov) – ведущий яхтенный брокер отдела продаж яхт и судов компании Shestakov Yacht Sales Inc. Официальный представитель Shestakov Yacht Sales Inc. для русскоговорящих клиентов в центральном офисе компании в Майами/Форт Лодердейл/Флорида/США.

Контактная информация

Email: andrey@shestakovyachtsales.com

Web: shestakovyachtsales.com

Телефоны

Краснодарский край: **+7(918)465-66-44**

США, Майами, Флорида: **+1(954)274-4435**

Время работы

Понедельник – Суббота: **9:00 - 21:00**
EDT

Воскресенье: **Закрито**

Адрес



Harbour Towne Marina, 850 NE 3rd St,
STE 213, Dania, FL 33004