

KNOT ON CALL — HUNTER



Судостроитель: HUNTER

Год постройки: 2005

Цена: ЦЕНА ЯХТЫ ПО ЗАПРОСУ

Местонахождение: United States

Длина общая: 30' 0" (9.12m)

Ширина: 10' 9" (3.28m)

Макс. осадка: 3' 10" (1.17m)

Купить Knot On Call — HUNTER а также выбрать подходящую вам яхту из нашего каталога яхт вам поможет опытный яхтенный брокер Андрей Шестаков. На сегодняшний день компания Shestakov Yacht Sales Inc. имеет большое количество яхт в собственном списке продаж, а также тесно сотрудничает со всеми крупными яхтенными производителями по всему миру.

Для того чтобы купить яхту Knot On Call — HUNTER а также проконсультироваться по любому вопросу связанному с покупкой, продажей, чартером яхт позвоните по телефону **+7(918)465-66-44**.

ОГЛАВЛЕНИЕ

ОГЛАВЛЕНИЕ	2
ХАРАКТЕРИСТИКИ	3
Обзор	3
Основная информация	3
Размеры	3
Скорость, вместимость и масса	3
Размещение	3
Корпус и палуба	3
Информация о двигателе	4
ПОДРОБНОЕ ОПИСАНИЕ	5
Исключения	8
Отказ от ответственности	8
ФОТОГРАФИИ	9
КОНТАКТЫ	16
Контактная информация	16
Телефоны	16
Время работы	16
Адрес	16

ХАРАКТЕРИСТИКИ

Обзор

The 306 has a well designed cockpit for entertaining with all the sail controls within reach of the helm, roller furling head sail and main. This one has a nice suite of electronics, a folding wheel and more. A new listing for the spring, call to see her today!

Основная информация

Модельный год: 2005

Год постройки: 2005

Страна: United States

Размеры

Длина общая: 30' 0" (9.12m)

Длина по ватерлинии: 26' 11" (8.20m)

Ширина: 10' 9" (3.28m)

Макс. осадка: 3' 10" (1.17m)

Длина привального бруса: 30' 0" (9.14m)

Скорость, вместимость и масса

Водоизмещение: 7150 Pounds

Вместимость воды: 40 Gallons

Вместимость сточного бака: 20 Gallons

Объем топливного бака: 20 Gallons

Размещение

Всего кают: 3

Всего ком. состава: 1

Корпус и палуба

Материал корпуса: Fiberglass

Информация о двигателе

Двигатели: 1

Производитель: Yanmar

Модель: 2GM20F

Тип двигателя: Inboard

Тип топлива: Diesel

ПОДРОБНОЕ ОПИСАНИЕ

Manufacturer Provided Description

Hunter Marine is pleased to announce the latest addition to its collection - The Hunter 306. The 306 proves that you can have a comfortable family cruiser in a model less than 30 feet in length. A 10'9" beam boasts a spacious salon, as well as two private staterooms, one forward and one aft, a large head, a full-size galley, and even a nav station for charting your course! Eight opening hatches and ports provide plenty of light and the headroom is fantastic. The large beam also gives the captain and crew plenty of room in the cockpit. Deep, angled coamings make any passage a safe and comfortable one. The cockpit table with folding leaves makes entertaining easy. Two integral stern rail seats give your guests the best seats in the house!

Interior

- Chart Table
- Dinette Converts to Double Berth
- (2) Hanging Lockers
- Everwear® Laminate Cabin Sole
- Fully Enclosed Head w/Vanity and Shower
- Handrails
- Private Aft Cabin
- Private Forward Cabin
- AC and DC Electrical Outlets
- Selected Hardwood Trim

Cockpit

- Cockpit Storage Lockers
- Hinging Helmsman Seat
- Integral Cockpit Grab Rail and Fold-Out Table
- Integrated Wheel Console Including: Lewmar® Direct Drive Steering System w/Single Lever Engine Control, Wheel Brake, Lighted Compass, and Stainless Steel Wheel Guard
- Arch-Mounted Bimini Top
- High Volume Manual Bilge Pump
- Walk-Through Transom

Galley

- Laminate Galley Countertop

- Icebox
- Stainless Steel Sink with Hot and Cold Pressure Water
- GFCI 120vac Electrical Outlet
- Two-Burner Force 10 LPG Stove
- Tappan Microwave Oven
- Storage Shelves and Cabinets
- Trident LPG Control Panel

Electronics and Navigation

- Raymarine RC435 Chartplotter
- Raymarine ST 6002 Smart Pilot
- Raymarine ST 60+ Wind Speed-Direction
- Raymarine ST 40 Depth Sounder
- Raymarine ST 40 Knot Meter
- Icom IC-M402 VHF Radio
- Danforth Binnacle Compass
- JVC KD-S79BT Stereo AM/FM/CD/Bluetooth/Aux Plug/USB
- Speaker in Cabin and Cockpit

Electrical

- 2 Batteries with Parallel Switch
- 30 Amp 120 vac Dockside Power w/Cord
- Battery Charger 30 Amp
- AC and DC Breaker Panels
- Cabin Lighting
- CE Certification
- Electric Automatic Bilge Pump
- Multiple AC Outlets in Cabin
- Navigation Light Package

Mechanical Systems

- Fresh Water Cooling System
- Engine Room Blower
- Automatic Engine Room Fire Extinguishing System
- Carbon Monoxide and Smoke Detectors
- Emergency Tiller
- Deluxe Engine Panel w/Alarms and Hour Meter
- Tank Gauges for Fuel, Water and Waste

- 5 Gallon Water Heater
- 40 Gallon Fresh Water Capacity
- 20 Gallon Fuel Capacity
- 20 Gallon Waste Holding Tank w/Macerator Pump

Sails and Rigging

- Anodized Fractional Rig
- Seldon Rodkicker boom vang
- Dual Single Line Reefing System
- 110% Furling Jib w/Acrylic Suncover
- Furlex 100S Jib Furling System
- Inboard Jib Tracks w/Adjustable Cars
- Internal Halyards Led to Cockpit
- Furling In Mast Mainsail
- Mainsheet on Arch
- (2) Sets Triple Line Stoppers and Organizers
- (2) Lewmar ST16 Self-Tailing Winches w/Handles
- Windex® Wind Vane

Deck/Hull

- Anchor Roller
- Danforth Anchor Chain and Rode
- Lewmar V1 Electric Anchor Windlass
- Anchor Well
- Balanced Spade Rudder w/Composite Shaft
- Bronze Through-Hull Fittings Below Waterline
- Double Lifelines w/Three Gates
- Fiberglass Hull w/Structural Grid Reinforcement
- (1) Fixed Hull Port
- HKT Kevlar® Hull Reinforcement
- Integrated Swim Platform
- Wing Keel, Antimonious Lead, Shoal Draft
- 360° Rub Rail w/Stainless Steel Insert
- Molded-In Non-Skid Walking Surfaces
- (3) Opening Hatches
- (5) Opening Ports
- Stainless Steel Arch w/Mainsheet
- Stainless Steel Bow Pulpit
- (6) Stainless Steel Bow, Stern and Spring Cleats
- Stainless Steel Deck Handrails

- Stainless Steel Telescoping Swim Ladder
- Stainless Steel Stem Fitting
- Stainless Steel Stern Rail with Seats
- Through-Bolted Hull/Deck Joint

DisclaimerThe Company offers the details of this vessel in good faith but cannot guarantee or warrant the accuracy of this information nor warrant the condition of the vessel. A buyer should instruct his agents, or his surveyors, to investigate such details as the buyer desires validated. This vessel is offered subject to prior sale, price change, or withdrawal without notice.

Исключения

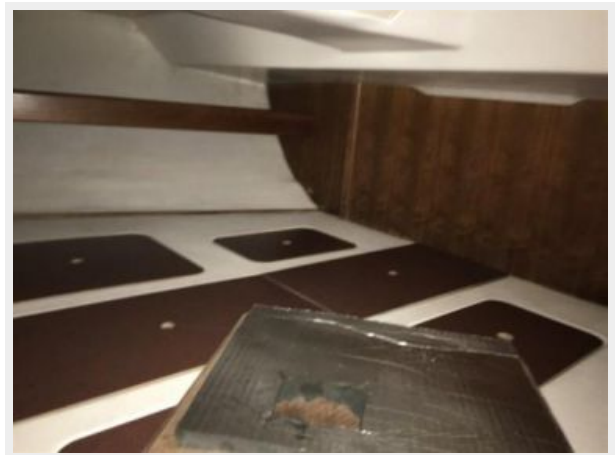
При продаже яхты исключаются личные вещи владельца.

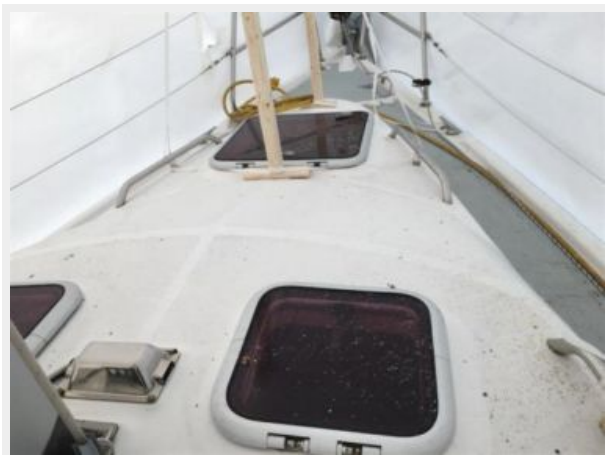
Отказ от ответственности

Компания предоставляет описание судна или яхты добросовестно, но не может гарантировать точность этой информации, а также не ручается за техническое состояние. Покупатель должен проинструктировать своих агентов или оценщиков исследовать представленную информацию более подробно, по собственному желанию. Продажа судна или яхты, изменение цены или снятие с продажи будет происходить без предварительного уведомления.

ФОТОГРАФИИ



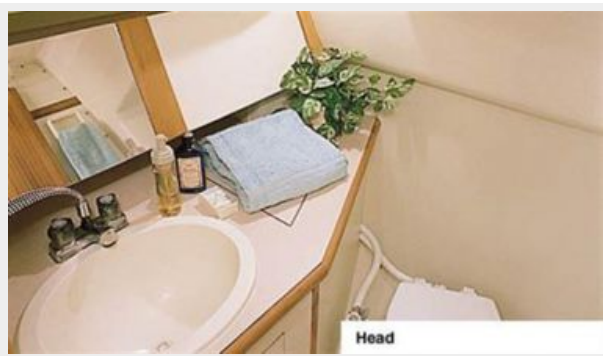












КОНТАКТЫ

Андрей Шестаков (Andrey Shestakov) – ведущий яхтенный брокер отдела продаж яхт и судов компании Shestakov Yacht Sales Inc. Официальный представитель Shestakov Yacht Sales Inc. для русскоговорящих клиентов в центральном офисе компании в Майами/Форт Лодердейл/Флорида/США.

Контактная информация

Email: andrey@shestakovyachtsales.com

Web: shestakovyachtsales.com

Телефоны

Краснодарский край: **+7(918)465-66-44**

США, Майами, Флорида: **+1(954)274-4435**

Время работы

Понедельник – Суббота: **9:00 - 21:00**
EDT

Воскресенье: **Закрето**

Адрес



Harbour Towne Marina, 850 NE 3rd St,
STE 213, Dania, FL 33004