

WINDSWEPT — HINCKLEY



Судостроитель: HINCKLEY

Год постройки: 1972

Цена: **ЦЕНА ЯХТЫ ПО ЗАПРОСУ**

Местонахождение: United States

Длина общая: 40' 0" (12.19m)

Ширина: 11' 9" (3.58m)

Мин. осадка: 4' 6" (1.37m)

Макс. осадка: 8' 6" (2.59m)

Купить **Windswept — HINCKLEY** а также выбрать подходящую вам яхту из нашего каталога яхт вам поможет опытный яхтенный брокер Андрей Шестаков. На сегодняшний день компания **Shestakov Yacht Sales Inc.** имеет большое количество яхт в собственном списке продаж, а также тесно сотрудничает со всеми крупными яхтенными производителями по всему миру.

Для того чтобы купить яхту **Windswept — HINCKLEY** а также проконсультироваться по любому вопросу связанному с покупкой, продажей, чартером яхт позвоните по телефону **+7(918)465-66-44**.

ОГЛАВЛЕНИЕ

ОГЛАВЛЕНИЕ	2
ХАРАКТЕРИСТИКИ	3
Обзор	3
Основная информация	3
Размеры	3
Скорость, вместимость и масса	4
Размещение	4
Корпус и палуба	4
Информация о двигателе	4
ПОДРОБНОЕ ОПИСАНИЕ	5
Исключения	6
Отказ от ответственности	7
ФОТОГРАФИИ	8
КОНТАКТЫ	18
Контактная информация	18
Телефоны	18
Время работы	18
Адрес	18

ХАРАКТЕРИСТИКИ

Обзор

"Windswept" has a lovely and tastefully decorated interior. Her beautiful woodwork is complimented by the updated ultra-suede dark blue cushions thru out as well as the high end fabric used for the curtains that extend from the master stateroom forward into her main salon. Starting forward and aft of the chain locker is the master stateroom. Comfortable V-berth with shelves outboard and drawers under. She has an additional bank of drawers aft of the berth to port and two large hanging lockers aft of the berth to starboard. A large hatch offers great light and ventilation. Next aft to port is the head with new Vacuflush toilet, sink with extension telephone shower, storage under sink as well as outboard. Her Main salon is the traditional Hinckley layout with port and starboard settees and pilot berths outboard. She has a fixed center-line table with drop leaves that also houses the centerboard cable. In addition, there is a bulkhead mounted table to accommodate more for dining when needed or tucks out of the way when not. Storage in abundance with drawers under all 4 of the berths. She has a cabin heater mounted on the forward starboard bulkhead for those chilly fall nights. All the way aft and athwartship of the companionway is her galley and navigation station. The majority of her galley is to port and L-shaped, housing her double sink, stove and oven, as well as her galley ware. To starboard is a huge ice chest that also serves as a stand up navigation station. She has cabinets outboard, chart storage, and electric panel. her engine access is via the companionway steps and cabinet under the sinks. Up her steps and one the bridge deck is a large and deep cockpit with lovely teak combing backs, new Edson pedestal with wood wheel, main sheet, primary and secondary winches, as well as a large lazarette aft with custom Radar stand.

Основная информация

Модельный год: 1972

Год постройки: 1972

Страна: United States

Размеры

Длина общая: 40' 0" (12.19m)

Ширина: 11' 9" (3.58m)

Мин. осадка: 4' 6" (1.37m)

Макс. осадка: 8' 6" (2.59m)

Длина привального бруса: 40' 0"
(12.19m)

Скорость, вместимость и масса

Водоизмещение: 19000 Pounds

Вместимость воды: 110 Gallons

Вместимость сточного бака: 20 Gallons

Объем топливного бака: 48 Gallons

Размещение

Всего ком. состава: 1

Корпус и палуба

Материал корпуса: Fiberglass

Информация о двигателе

Двигатели: 1

Производитель: Westerbeke

Модель: 4.107

Тип двигателя: Inboard

Тип топлива: Diesel

ПОДРОБНОЕ ОПИСАНИЕ

Galley The galley is well equipped with double stainless steel sinks with hot and cold pressure water, Shipmate 3 burner stove with oven, Huge ice compartment and plenty of storage outboard both port and starboard. She has white formica counter tops and lots of room for food preparation.

Electronics

- Northstar 800 Loran
 - SEA 222 Single Side Band Radio
 - Icom 0- M120 VHF
 - JVC speakers
 - Magnavox MX 4102 Sat. Nav.
 - Furuno Radar
 - Pedestal compass
 - Raytheon wind direction
 - Data marine speed and depth sounder (new)
 - Autohelm 3000
 - Clock and Barometer
-

Electrical

- 12V and 110V with shore power cord
 - Carbon Monoxide sensor
 - Lighting thru-out
-

Deck Equipment

- Stainless steel bow and stern pulpits with side stanchions and single life lines with gates port and starboard
 - Teak cockpit table
 - Cockpit cushions
 - Lovely teak folding cockpit table
 - 3 Chrome Cowl vents
 - 2 large hatches
 - New Edson pedestal with wood steering wheel
 - 2 Danforth anchors on teak chocks on cabin top
 - Stainless steel anchor roller on stainless steel stem fitting
 - Electric windlass
-

- Anchor chain
- Wind vane
- Dock lines
- Bumpers.fenders
- Inflatable dinghy
- Teak hand rails
- Teak tow realist
- Teak combings
- Teak lazaretto
- Life jackets
- Horse shoe life ring

Sails and Rigging

- Awlgripped Carbon Fiber mast and boom (mast hight is 51' with 7" below the cabin top)
- Stainless steel rod standing rigging
- Harken roller fuller for headsail
- Double turning blocks aft and mounted on stainless steel bracket
- Lare genoa sheet block forward on genoa track
- Updated running rigging
- #54 Lewmar self-tailing primary winches
- #22 Baronet secondary winches
- Main sail - Looks in great shape and stiff (not sure of the year)
- Genoa - Looks good and stiff (not sure of the year)

Mechanical

- Westerbeke Diesel engine
- Vacuflush Head (new)
- Force 10 Cabin heater

DisclaimerThe Company offers the details of this vessel in good faith but cannot guarantee or warrant the accuracy of this information nor warrant the condition of the vessel. A buyer should instruct his agents, or his surveyors, to investigate such details as the buyer desires validated. This vessel is offered subject to prior sale, price change, or withdrawal without notice.

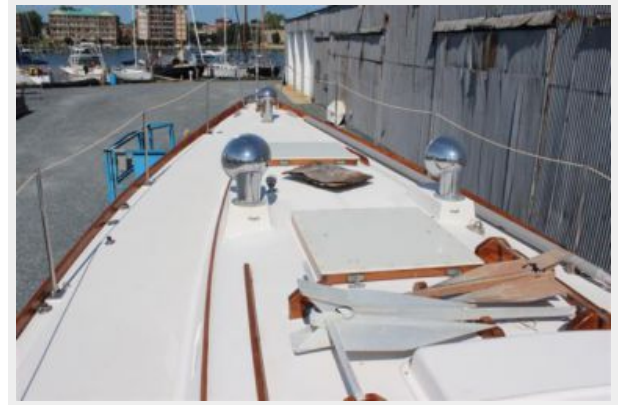
Исключения

При продаже яхты исключаются личные вещи владельца.

Отказ от ответственности

Компания предоставляет описание судна или яхты добросовестно, но не может гарантировать точность этой информации, а также не ручается за техническое состояние. Покупатель должен проинструктировать своих агентов или оценщиков исследовать представленную информацию более подробно, по собственному желанию. Продажа судна или яхты, изменение цены или снятие с продажи будет происходить без предварительного уведомления.

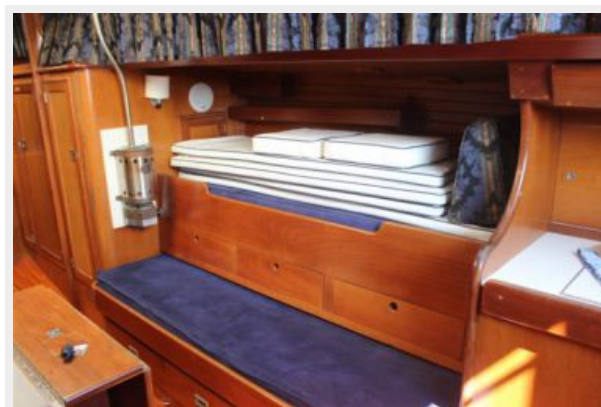
ФОТОГРАФИИ



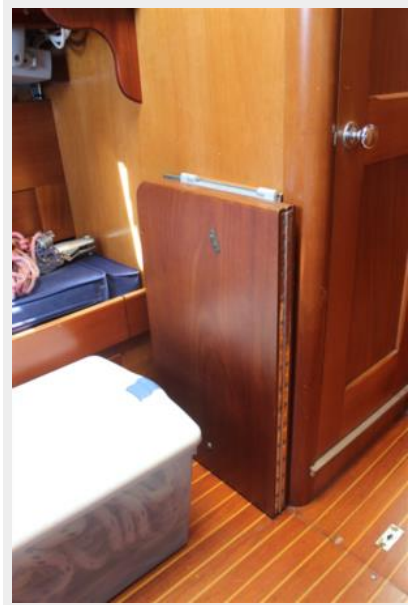




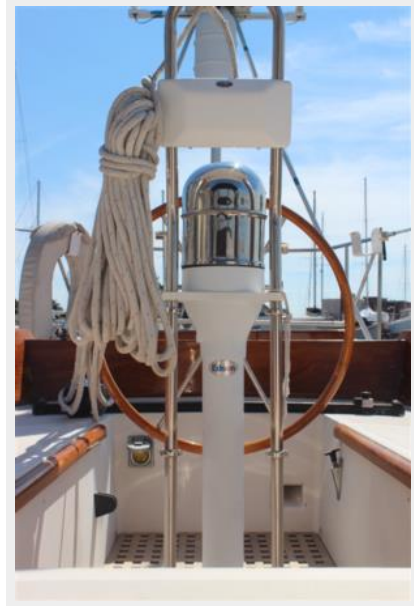


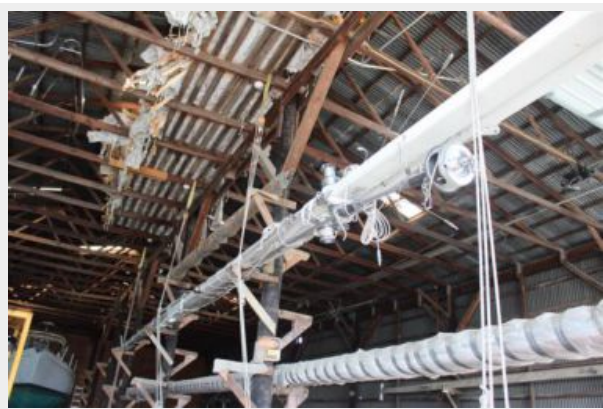












КОНТАКТЫ

Андрей Шестаков (Andrey Shestakov) – ведущий яхтенный брокер отдела продаж яхт и судов компании Shestakov Yacht Sales Inc. Официальный представитель Shestakov Yacht Sales Inc. для русскоговорящих клиентов в центральном офисе компании в Майами/Форт Лодердейл/Флорида/США.

Контактная информация

Email: andrey@shestakovyachtsales.com

Web: shestakovyachtsales.com

Телефоны

Краснодарский край: **+7(918)465-66-44**

США, Майами, Флорида: **+1(954)274-4435**

Время работы

Понедельник – Суббота: **9:00 - 21:00**
EDT

Воскресенье: **Закрито**

Адрес



Harbour Towne Marina, 850 NE 3rd St,
STE 213, Dania, FL 33004