

PIRATE — COLUMBIA



Судостроитель: COLUMBIA

Год постройки: 1967

Цена: ЦЕНА ЯХТЫ ПО ЗАПРОСУ

Местонахождение: United States

Длина общая: 31' 0" (9.45m)

Ширина: 9' 10" (3.00m)

Мин. осадка: 3' 1" (0.94m)

Макс. осадка: 7' 0" (2.13m)

Купить **Pirate — COLUMBIA** а также выбрать подходящую вам яхту из нашего каталога яхт вам поможет опытный яхтенный брокер Андрей Шестаков. На сегодняшний день компания **Shestakov Yacht Sales Inc.** имеет большое количество яхт в собственном списке продаж, а также тесно сотрудничает со всеми крупными яхтенными производителями по всему миру.

Для того чтобы купить яхту **Pirate — COLUMBIA** а также проконсультироваться по любому вопросу связанному с покупкой, продажей, чартером яхт позвоните по телефону **+7(918)465-66-44**.

ОГЛАВЛЕНИЕ

ОГЛАВЛЕНИЕ	2
ХАРАКТЕРИСТИКИ	3
Обзор	3
Основная информация	3
Размеры	3
Скорость, вместимость и масса	3
Размещение	3
Корпус и палуба	3
Информация о двигателе	4
ПОДРОБНОЕ ОПИСАНИЕ	5
Исключения	5
Отказ от ответственности	5
ФОТОГРАФИИ	7
КОНТАКТЫ	15
Контактная информация	15
Телефоны	15
Время работы	15
Адрес	15

ХАРАКТЕРИСТИКИ

Обзор

A head turning classic with a complete professional refit, Pirate is impressive! New engine, sails, rigging, plumbing, electrical, interior cushions and finishes makes this a new boat. Call to see her today.

Основная информация

Модельный год: 1967

Год постройки: 1967

Страна: United States

Размеры

Длина общая: 31' 0" (9.45m)

Длина по ватерлинии: 21' 6" (6.55m)

Ширина: 9' 10" (3.00m)

Мин. осадка: 3' 1" (0.94m)

Макс. осадка: 7' 0" (2.13m)

Длина привального бруса: 31' 0" (9.45m)

Скорость, вместимость и масса

Водоизмещение: 8500 Pounds

Размещение

Всего кают: 2

Всего коек: 4

Всего ком. состава: 1

Корпус и палуба

Материал корпуса: Fiberglass

Комплектация корпуса: Centerboard

Информация о двигателе

Двигатели: 1

Производитель: Universal

Модель: M25XPB

Тип двигателя: Inboard

Тип топлива: Diesel

ПОДРОБНОЕ ОПИСАНИЕ

Full Specifications

Accommodations; There is a V-berth with anchor locker access forward and storage below, next aft to port is the enclosed head and to starboard is storage in hanging lockers. Next aft to port is the dinette and the galley is to starboard. There are quarter berths port and starboard aft. There are 4 opening ports, one overhead hatch and 2 dorade boxes for ventilation. There are 2 large fixed lights in the salon and carpeting on the sole throughout. Galley and Head; Stainless sink with pressure waterIce boxStorage drawers and lockersJabsco manual pump headVanity sink with pressure waterElectrical; 12vdc and 120vac electrical breaker panels30 amp shore power connection with cord2 batteries with parallel switch120vac to 12vdc battery charger120vac interior outlets with GFCI protectionCabin lightsNavigation lightsAnchor lightSteaming lightSpreader lightsAutomatic and manual switched bilge pumpElectronics and Navigation: Standard Horizon Eclipse DSC VHF radioRaymarine Touch screen MFDDepth sounderDanforth Constellation binnacle compassSamsung flat screen TVDeck and Hull; Danforth anchor and rodeBow railSide stanchions with double lifelinesSail cover, dorade and hatch coversFenders and docklinesCockpit cushionsStern railThrow ring horseshoeSails and Rigging; Aluminum spars stepped on deckSingle spreader masthead rigStainless steel wire standing riggingSchaefer System 2100 roller furlerLazy JacksMain sheet travelerBoom vangLewmar ST40 primariesOriginal rebuilt and chromed secondariesMast mounted halyard winchesMainsail135 genoaCenterboard pennant and drum Mechanical; Fresh water cooling systemRacor fuel filter/separatorUniversal engine panel with tachometer, coolant temp, oil pressure, battery voltage and fuel gaugesEngine preheat functionEdson wheel steering with throttle and gear controls

Disclaimer The Company offers the details of this vessel in good faith but cannot guarantee or warrant the accuracy of this information nor warrant the condition of the vessel. A buyer should instruct his agents, or his surveyors, to investigate such details as the buyer desires validated. This vessel is offered subject to prior sale, price change, or withdrawal without notice.

Исключения

При продаже яхты исключаются личные вещи владельца.

Отказ от ответственности

Компания предоставляет описание судна или яхты добросовестно, но не может гарантировать точность этой информации, а также не ручается за техническое состояние. Покупатель должен проинструктировать своих агентов или оценщиков

исследовать представленную информацию более подробно, по собственному желанию. Продажа судна или яхты, изменение цены или снятие с продажи будет происходить без предварительного уведомления.

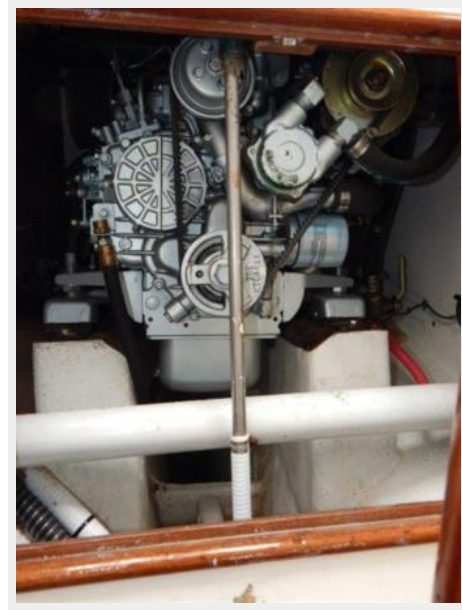
ФОТОГРАФИИ

















КОНТАКТЫ

Андрей Шестаков (Andrey Shestakov) – ведущий яхтенный брокер отдела продаж яхт и судов компании Shestakov Yacht Sales Inc. Официальный представитель Shestakov Yacht Sales Inc. для русскоговорящих клиентов в центральном офисе компании в Майами/Форт Лодердейл/Флорида/США.

Контактная информация

Email: andrey@shestakovyachtsales.com

Web: shestakovyachtsales.com

Телефоны

Краснодарский край: **+7(918)465-66-44**

США, Майами, Флорида: **+1(954)274-4435**

Время работы

Понедельник – Суббота: **9:00 - 21:00**
EDT

Воскресенье: **Закрето**

Адрес



Harbour Towne Marina, 850 NE 3rd St,
STE 213, Dania, FL 33004