

J RENEE — CATALINA



Судостроитель: CATALINA

Год постройки: 2004

Цена: **ЦЕНА ЯХТЫ ПО ЗАПРОСУ**

Местонахождение: United States

Длина общая: 41' 10" (12.75m)

Ширина: 13' 10" (4.22m)

Макс. осадка: 4' 10" (1.47m)

Купить J Renee — CATALINA а также выбрать подходящую вам яхту из нашего каталога яхт вам поможет опытный яхтенный брокер Андрей Шестаков. На сегодняшний день компания Shestakov Yacht Sales Inc. имеет большое количество яхт в собственном списке продаж, а также тесно сотрудничает со всеми крупными яхтенными производителями по всему миру.

Для того чтобы купить яхту J Renee — CATALINA а также проконсультироваться по любому вопросу связанному с покупкой, продажей, чартером яхт позвоните по телефону **+7(918)465-66-44**.

ОГЛАВЛЕНИЕ

ОГЛАВЛЕНИЕ	2
ХАРАКТЕРИСТИКИ	3
Обзор	3
Основная информация	3
Размеры	3
Скорость, вместимость и масса	3
Размещение	3
Корпус и палуба	4
Информация о двигателе	4
ПОДРОБНОЕ ОПИСАНИЕ	5
Исключения	8
Отказ от ответственности	8
ФОТОГРАФИИ	9
КОНТАКТЫ	15
Контактная информация	15
Телефоны	15
Время работы	15
Адрес	15

ХАРАКТЕРИСТИКИ

Обзор

A very well cared for Catalina 42'. J Renee is the 3 stateroom model featuring Yanmar diesel power, shoal draft wing keel and a full complement of electronics. This is a clean boat that is not to be missed! This is favorably priced and in very nice overall condition, featuring a furling mainsail for easy handling.

Основная информация

Модельный год: 2004

Год постройки: 2004

Страна: United States

Размеры

Длина общая: 41' 10" (12.75m)

Длина по ватерлинии: 36' 0" (10.97m)

Ширина: 13' 10" (4.22m)

Макс. осадка: 4' 10" (1.47m)

Трапы: 60' 0" (18.29m)

Длина привального бруса: 42' 0" (12.80m)

Скорость, вместимость и масса

Водоизмещение: 20500 Pounds

Вместимость воды: 110 Gallons

Вместимость сточного бака: 50 Gallons

Объем топливного бака: 46 Gallons

Размещение

Всего кают: 3

Всего коек: 5

Всего ком. состава: 2

Корпус и палуба

Материал корпуса: Fiberglass

Отделка корпуса: Plastic

Информация о двигателе

Двигатели: 1

Производитель: Yanmar

Модель: 4JH3E

Тип двигателя: Inboard

Тип топлива: Diesel

ПОДРОБНОЕ ОПИСАНИЕ

Accommodations

This version is a 3 cabin layout.

Navigation station at the base of the companionway to port.

Galley to starboard featuring ample counter space, gimbaling 3 burner propane stove, oven, and double ss sink, hot/cold pressure water, double sliding drawers set, top and side loading freezer/ice box, Microwave oven, outboard storage cabinets

Forward:

Spacious V berth with outboard shelving both sides and drawer storage underneath

Forward Head/shower to port, connected with forward cabin featuring both private and salon entrances

Midship

Large main salon with" wrap around seating to port and starboard featuring a large fixed center table with couch like seat. Outboard cabinets, shelving

Navigation station at base of companionway to port

Second head/shower at base of companionway starboard

Two separate aft cabins on port and starboard sides.

Galley

The galley is located portside and has excellent storage space. Additional features include:

- Top/Front loading Adler Barbour fridge and freezer
- Ice Box/ Adler Barbour Refrigerator
- Seaward Princess 3 burner gimballed 3 burner propane stove top and oven with cutting board
- Hot and Cold pressure water
- Double S/S sink
- Large counter spaces and drawers

Electronics

. Raymarine RL80C Pathfinder Multi display GPS/Charplotter/Radar at Helm

- Raymarine Autohelm ST6001+ at helm with remote ST600R controller
- RL70Color at navigation station
- Tachometer, engine temperature, fuel and volt gauges on pod/panel at helm
- ST 60 speed, depth Tridata,
- ST60 Wind with True/Apparent function mounted on NavPod at Helm
- Standard Horizon Intrepid VHF with remote and mic at helm
- Standard Horizon VHF w mic at Nav station
- Icom VHF handheld
- 6 inch Ritchie compass on pedestal
- MRD 60 Marine poly-planar stereo w AM/FM/CD and DVD player with Bose speakers/ exterior speakers under Bird seats

Electrical

- 50' shore power cord with receptacle
- 40AMP Charles battery charger
- 1 4D starting battery
- 4 6V house batteries
- 12V and 110V systems with panel with switches /breakers
- interior/ exterior lighting including nav. lights

Sails and Rigging

In Mast Furling Mainsail by Charlston Spar

- Schaefer roller furling genoa
- 2 Lewmar #54 2 speed C/S/T winches
- Maxwell 800 windlass
- saltwater wash down
- Plow Style anchor w chain and nylon line on double SS bow roller
- 1x19 ss rigging wire
- stainless vang

Engines

Yanmar Model 4JH3-B freshwater cooled 4 cyl diesel 56 hp

3 Blade folding bronze propeller

Deck and Hull

Fiberglass reinforced plastic construction both deck and hull

Stainless Bow and Stern pulpits, stanchions

folding stern ladder

"Bird" seats aft port and starboard

Double lifelines

port, starboard and stern entrance gates

Plow style anchor w chain, nylon rode, swivel

Garhauer Traveler with 6:1 reduction

Garhauer hard vang (ss)

10 line brakes on coachroof

double ss anchor roller

2 deck hatch solar vents

6" Ritchie compass pedestal mounted

Dodger and Bimini with SS frame

Canvas boat cover w steel frame

walk thru transom

Lewmar 54 STC primary winches (2)

Lewmar 40STC halyard winches

(7) deck hatches

(2) aft cabin hatches

opening ports provide ventilation

ample seating in cockpit for 8

Folding cockpit table and drink holder/cooler

Aluminum mast and boom

double spreaders rig

1 x19 ss rigging wire

Tankage

115 gallons water

46 gallons fuel

52 gallons holding

Additional Information

Dinghy/ outboard motor may be purchased at additional cost

Disclaimer The Company offers the details of this vessel in good faith but cannot guarantee or warrant the accuracy of this information nor warrant the condition of the vessel. A buyer should instruct his agents, or his surveyors, to investigate such details as the buyer desires validated. This vessel is offered subject to prior sale, price change, or withdrawal without notice.

Исключения

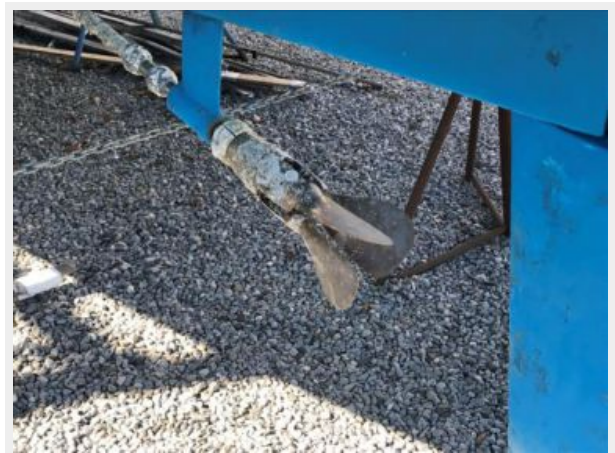
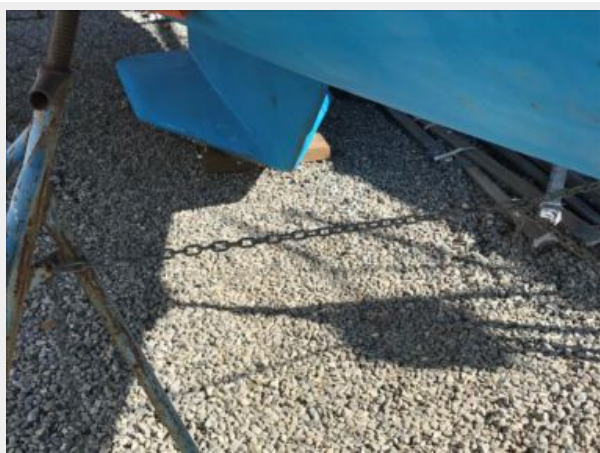
При продаже яхты исключаются личные вещи владельца.

Отказ от ответственности

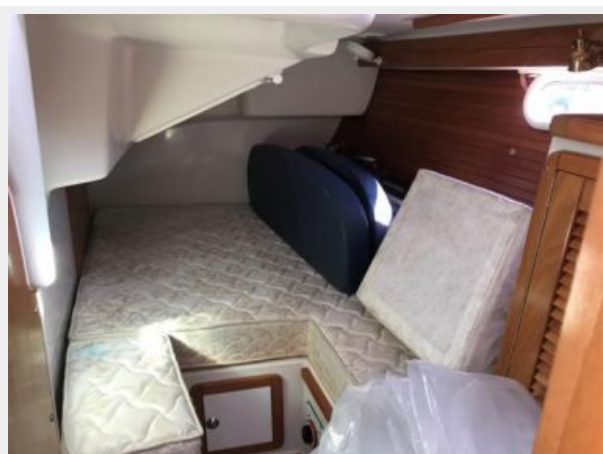
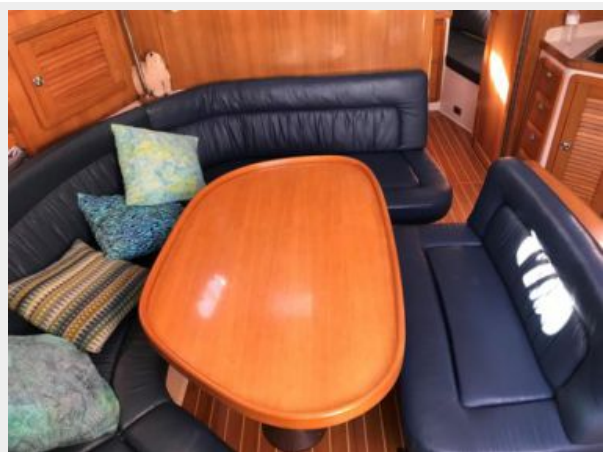
Компания предоставляет описание судна или яхты добросовестно, но не может гарантировать точность этой информации, а также не ручается за техническое состояние. Покупатель должен проинструктировать своих агентов или оценщиков исследовать представленную информацию более подробно, по собственному желанию. Продажа судна или яхты, изменение цены или снятие с продажи будет происходить без предварительного уведомления.

ФОТОГРАФИИ

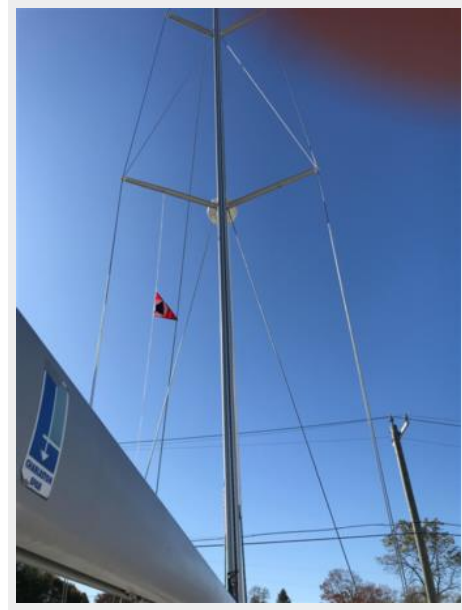












КОНТАКТЫ

Андрей Шестаков (Andrey Shestakov) – ведущий яхтенный брокер отдела продаж яхт и судов компании Shestakov Yacht Sales Inc. Официальный представитель Shestakov Yacht Sales Inc. для русскоговорящих клиентов в центральном офисе компании в Майами/Форт Лодердейл/Флорида/США.

Контактная информация

Email: andrey@shestakovyachtsales.com

Web: shestakovyachtsales.com

Телефоны

Краснодарский край: **+7(918)465-66-44**

США, Майами, Флорида: **+1(954)274-4435**

Время работы

Понедельник – Суббота: **9:00 - 21:00**
EDT

Воскресенье: **Закрито**

Адрес



Harbour Towne Marina, 850 NE 3rd St,
STE 213, Dania, FL 33004