

NORTHERN LIGHT — COMFORTINA



Судостроитель: Comfortina

Год постройки: 2002

Модель: Крейсерская яхта

Цена: **ЦЕНА ЯХТЫ ПО ЗАПРОСУ**

Местонахождение: United States

Длина общая: 42' 0" (12.80m)

Ширина: 12' 8" (3.86m)

Макс. осадка: 6' 11" (2.11m)

Купить **Northern Light — Comfortina** а также выбрать подходящую вам яхту из нашего каталога яхт вам поможет опытный яхтенный брокер Андрей Шестаков. На сегодняшний день компания **Shestakov Yacht Sales Inc.** имеет большое количество яхт в собственном списке продаж, а также тесно сотрудничает со всеми крупными яхтенными производителями по всему миру.

Для того чтобы купить яхту **Northern Light — Comfortina** а также проконсультироваться по любому вопросу связанному с покупкой, продажей, чартером яхт позвоните по телефону **+7(918)465-66-44**.

ОГЛАВЛЕНИЕ

ОГЛАВЛЕНИЕ	2
ХАРАКТЕРИСТИКИ	5
Обзор	5
Основная информация	5
Размеры	5
Скорость, вместимость и масса	5
Размещение	5
Корпус и палуба	6
Информация о двигателе	6
ПОДРОБНОЕ ОПИСАНИЕ	7
Overview	7
Исключения	8
Отказ от ответственности	8
ФОТОГРАФИИ	9
2	9
3	9
4	9
5	9
6	9
7	9
8	10
9	10
10	10
11	10
12	10
13	10
14	11
15	11

16	11
17	11
18	11
19	11
20	12
21	12
22	12
23	12
24	12
25	12
26	13
27	13
28	13
29	13
30	13
31	13
33	14
32	14
34	14
35	14
36	14
37	14
38	15
39	15
40	15
41	15
42	15
43	15
45	16

44	16
КОНТАКТЫ	17
Контактная информация	17
Телефоны	17
Время работы	17
Адрес	17

ХАРАКТЕРИСТИКИ

Обзор

Price improved \$10,000!The Comfortina 42 is not only fast but also a very safe and seaworthy bluewater yacht with plenty of living space and luxury below decks. She features a beautiful solid teak interior with many well-finished details. There is plenty of storage space in lockers, drawers, and the large cockpit locker to starboard. Northern Light is a single owner boat that has been very well cared for and loved. Put this one on your must-see list!3 Cabin 2 Head LayoutSolarWater MakerLarge sail inventoryNew bottom with six coats of epoxy - 2018If you are ready to throw off the lines and go cruising today, then you need to see Northern Light! Call the listing broker to schedule an appointment.

Основная информация

Тип судна: Крейсерская яхта

Модельный год: 2002

Год постройки: 2002

Страна: United States

Размеры

Длина общая: 42' 0" (12.80m)

Длина по ватерлинии: 37' 9" (11.51m)

Ширина: 12' 8" (3.86m)

Макс. осадка: 6' 11" (2.11m)

Длина привального бруса: 42' 0"
(12.80m)

Скорость, вместимость и масса

Водоизмещение: 20282 Pounds

Вместимость воды: 60 Gallons

Объем топливного бака: 57 Gallons

Размещение

Всего кают: 3

Всего ком. состава: 2

Корпус и палуба

Материал корпуса: Fiberglass

Информация о двигателе

Двигатели: 1

Производитель: Volvo Penta

Модель: D55

Тип двигателя: Sail Drive

Тип топлива: Diesel

ПОДРОБНОЕ ОПИСАНИЕ

Overview

Comfortina 42

Hull: Blue with Yellow/Gold trim and Rub rail Hull and deck are insulated with closed cellular foam and internal liner Bottom was redone with 6 coats of epoxy 2018 and bottom painted in 2019 Sail: Main 8.5 oz Dacron with Lewmar Batten Cars & Slides with 3 reef points Sail new 2014 Spinnaker New - flown three times #1 Head Sail (150 %) New – Never Used #2 Head Sail (140%) #3 Cutter Sail Storm Sail New – Used two times Sock for Spinnaker Rig: Traditional Mast Furling Cutter stay Boom with 2 reef cars Dutchman Boom Brake Mast mounted Spinnaker Pole Cars adjustable from the cockpit Running backstays Radar Reflector Engine: Volvo 55 HP with sail drive – 4606 hours – VERY WELL MAINTAINED 3 bladed folding prop New 2019 Line cutter New 2019 - Not Installed Deck: Teak in cockpit and all walk surfaces 90%+ of screws and plugs replaced in last two years Lifelines with access gates on Port and Starboard. 6 Hatches with screens and covers Winches: 2 Electric primary winches (Andersen) 4 self-tailing Main & Halyard Winches (Andersen) Canvas: Dodger New 2018 Bimini with connecting roof between Dodger & Bimini Full enclosure Complete set of cockpit cushions Summer sun cover for cockpit & deck Water Maker: Spectra, Santa Cruz Model, 38 liters per hour capacity with spare motor and spare filters Ultra – Violet water purification system Windless: Lewmar, with vertical Capstan and with AGM Battery – New Motor 2018 Spare Windlass motor Inverter: 1200W output, 115 / 230 V Battery Charger: Master volt, 115 or 230 V input Batteries: 5 House Batteries (95 A/H each) New 2017 1 AGM Windlass battery New 2017 1 Generator Start battery New 2017 1 Starting Battery - New 2019 Solar Panel: 2 85-watt output 1 75watt output 4 Solar Panel Control Instruments (1 is a spare) All LED Lights (Steaming light not LED) Tankage: 1 42 gal Diesel Tank 1 15 gal Diesel Tank Tank indicators at the navigation station Water Tank: 2 60 gal Capacity Spare Pumps Water Heater: 13 gal capacity Heater: Wabesto forced Air Heater with six outlets Ground Tackle: 55 lbs Delta 44 lbs Stainless Steel Bruce 55 lbs CQR 22 lbs Bruce Stern Anchor Fortress Storm Anchor 328' all Chain rode (10 mm) 2013 Tender: 8'8" Inflatable Dinghy New 2018 Tender Motor: 4 HP Yamaha 4-stroke engine with internal tank Safety: EPIRB Four-person Winslow life raft. – needs recertification Paratek Sea Anchor – never used 2 Drogues with 100' line each Bolt / Wirecutter Man-over-board Pole Life rings w/lines Emergency Bilge Pump (4000 L/Hr). Built-in Safe For document, Valuables, and Security Interior: Coil Mattresses for V-Birth and Port Guest cabin Lee – cloths mounted in Main Cabin for Port & Starboard Settee Starboard Guest Cabin or locker Radio: Panasonic with 8 CD Changer Instrumentation: 6 – Simrad Wind, Depth, Speed Instruments with both inside & outside stations Lawrence GPS & Chartplotter Shipmate RS 8400 DSC VHF Radio with both inside and outside stations ICS – NAV. 6, NAVTEX Unit ICOM HAM / SSB Radio w / tuner Pactor 3 Modem AIS Receiver Radar Shore Power: 2 30 amp shore power cords with pigtails 1 Galvanic Isolator Galley: Upright Refrigerator Chest Refrigerator with 6 gal Freezer Complete with water

Cooled Compressor (One for each) 2 Burner Stove / Oven Other: Spare Parts Tools Dishes & Cutlery, Pans & Cooking ware 8" Ship Clock 8" Ship Barometer Fans Fenders Dock lines Companionway Screens

Исключения

При продаже яхты исключаются личные вещи владельца.

Отказ от ответственности

Компания предоставляет описание судна или яхты добросовестно, но не может гарантировать точность этой информации, а также не ручается за техническое состояние. Покупатель должен проинструктировать своих агентов или оценщиков исследовать представленную информацию более подробно, по собственному желанию. Продажа судна или яхты, изменение цены или снятие с продажи будет происходить без предварительного уведомления.

ФОТОГРАФИИ

2



3



4



5



6



7



8



9



10



11



12



13



14



15



16



17



18



19



20



21



22



23



24



25



26



27



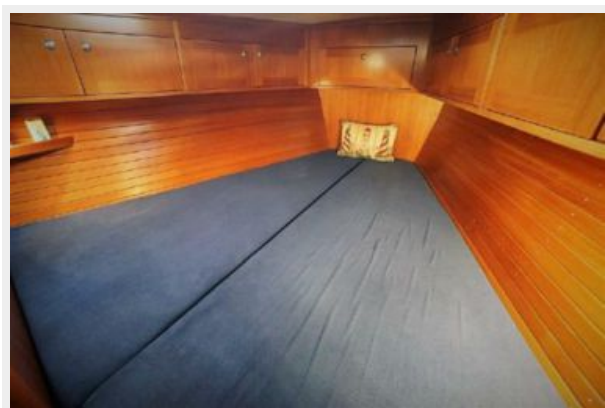
28



29



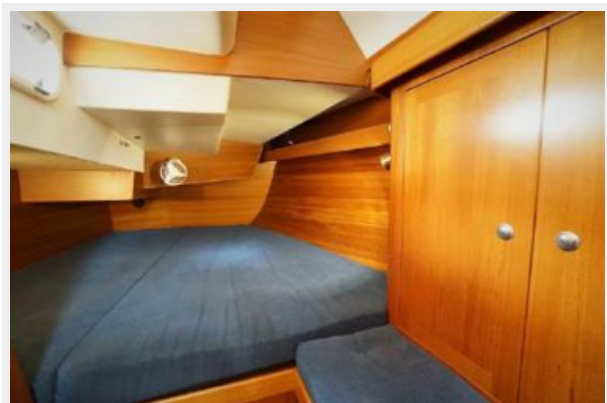
30



31



32



33



34



35



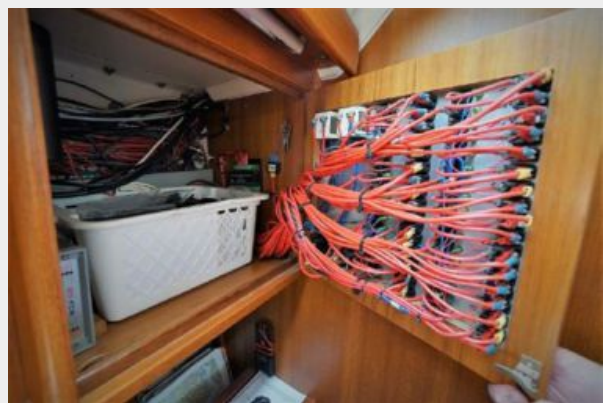
36



37



38



39



40



41



42



43



44



45



КОНТАКТЫ

Андрей Шестаков (Andrey Shestakov) – ведущий яхтенный брокер отдела продаж яхт и судов компании Shestakov Yacht Sales Inc. Официальный представитель Shestakov Yacht Sales Inc. для русскоговорящих клиентов в центральном офисе компании в Майами/Форт Лодердейл/Флорида/США.

Контактная информация

Email: andrey@shestakovyachtsales.com

Web: shestakovyachtsales.com

Телефоны

Краснодарский край: **+7(918)465-66-44**

США, Майами, Флорида: **+1(954)274-4435**

Время работы

Понедельник – Суббота: **9:00 - 21:00**
EDT

Воскресенье: **Закрето**

Адрес



Harbour Towne Marina, 850 NE 3rd St,
STE 213, Dania, FL 33004