

SILVER WIND — ISA YACHTS



Судостроитель: [ISA YACHTS](#)

Год постройки: 2014

Модель: SHELBY

Цена: **ЦЕНА ЯХТЫ ПО ЗАПРОСУ**

Местонахождение: Italy

Длина общая: 143' 2" (43.63m)

Ширина: 27' 3" (8.30m)

Мин. осадка: 0' 0" (0.00m)

Макс. осадка: 5' 2" (1.55m)

Крейс. скорость: 21 Kts. (24 MPH)

Макс. скорость: 30 Kts. (35 MPH)

Купить **Silver Wind — ISA YACHTS** а также выбрать подходящую вам яхту из нашего каталога яхт вам поможет опытный яхтенный брокер Андрей Шестаков. На сегодняшний день компания **Shestakov Yacht Sales Inc.** имеет большое количество яхт в собственном списке продаж, а также тесно сотрудничает со всеми крупными яхтенными производителями по всему миру.

Для того чтобы купить яхту **Silver Wind — ISA YACHTS** а также проконсультироваться по любому вопросу связанному с покупкой, продажей, чартером яхт позвоните по телефону **+7(918)465-66-44**.

ОГЛАВЛЕНИЕ

ОГЛАВЛЕНИЕ	2
ХАРАКТЕРИСТИКИ	3
Обзор	3
Основная информация	3
Размеры	3
Скорость, вместимость и масса	4
Размещение	4
Корпус и палуба	4
Информация о двигателе	5
ПОДРОБНОЕ ОПИСАНИЕ	6
Accommodations	6
Galley	6
Machinery	7
Исключения	7
Отказ от ответственности	7
ФОТОГРАФИИ	9
КОНТАКТЫ	24
Контактная информация	24
Телефоны	24
Время работы	24
Адрес	24

ХАРАКТЕРИСТИКИ

Обзор

Ready for a new owner to enjoy her fabulous style. Currently based in Northern Italy and available for viewings by appointment.

A class apart, Silver Wind turns heads in every port with her sleek lines and impresses all who step aboard with an interior design and quality that is a cut above. An unbeatable combination of ISA Yachts naval architecture and build, and Nuvolari Lenard interior.

Silver Wind accommodates 10/11 guests in a spacious master, 1 VIP, 2 double cabin and 1 twin cabin, making her ideal for cruising with friends. Powered by MTU engines she has a cruising speed of 26 knots and can a top speed of 30 knots.

Основная информация

Тип судна: SHELBY

Подкатегория: Мега-яхта

Модельный год: 2014

Год постройки: 2014

Год обновления: 2018

Страна: Italy

Открытая палуба мостика: Да

Размеры

Длина общая: 143' 2" (43.63m)

Длина по ватерлинии: 119' 8" (36.45m)

Ширина: 27' 3" (8.30m)

Мин. осадка: 0' 0" (0.00m)

Макс. осадка: 5' 2" (1.55m)

Скорость, вместимость и масса

Крейс. скорость: 21 Kts. (24 MPH)	Дальность на крейсерской скорости: 540
Макс. скорость: 30 Kts. (35 MPH)	Дальность на макс. скорости: 500 Kts.
Водоизмещение: 546746.40976 Pounds	Чистый вес: 298 Pounds
Вместимость воды: 1822.7871588 Gallons	Объем топливного бака: 8189.333612 Gallons
Расход топлива: 396.258078 Gallons	

Размещение

Всего кают: 5	Всего коек: 11
Спальные места: 11	Каюта капитана: Да
Каюты экипажа: 4	Койки экипажа: 8
Спальных мест экипажа: 8	Комм. состав экипажа: 4

Корпус и палуба

Материал корпуса: GRP	Материал палубы: Teak
Комплектация корпуса: Planing	Цвет корпуса: Silver
Дизайнер корпуса: ISA	Дизайнер экстерьера: Andrea Vallicelli
Дизайнер интерьера: Nuvolari Lenard	

Информация о двигателе

Двигатели: 2

Производитель: MTU

Модель: 16V 4000 M93L

Тип двигателя: Inboard

Тип топлива: Diesel

ПОДРОБНОЕ ОПИСАНИЕ

Accommodations

All guests will feel the fabulous quality of materials and world class design chosen for the interior of Silver wind. The space and detail in each of the 5 guests suites belie her high performance capabilities and sleek sporty exterior.

Master suite The superb split level master suite is forward on the main deck. Flowing elegantly from the private study/office area to the sleeping and lounging area and onto to the bathroom.

3 Double guest suites and 1 newly created twin are located on the lower deck, comprising the full beam VIP forward, 2 doubles on the port side and 1 twin on the starboard side.

The lower deck also accomodates the **Capatain's double cabin**.

Further aft on the lower deck are the crew areas and galley, mainly accessed via the service stairway to the main deck.

Galley

EUROCAVE V059 wine cellar

MIELE dishwasher, 8081iCLST

MIELE built in oven art.H6890PB

Miele induction hob art.KM6386

2 ALPES INOX VS 40/35 D sinks

RARITAN ice maker mod.85F5152

FOSTER custom built in Fridgefreezer

MIELE CVA 6401 coffee machine

MIELE art.M6032SC microwave oven

ALPES INOX C stainless steel exhaust range hood

SOLISA Trash compactor

MIELE W3371 washing machine

2 MIELE T8822C dryers

LAURASTAR MAGIC Ironing equipment

Machinery

Engine Information

Manufacturer: MTU

Model: 16V 4000 M93L

Fuel Type: Diesel

Propulsion Type: 2x Kamewa 80 S3

Horse Power 2x3440 KW @ 2100 rpm

Main generators Siemens/Sisu 1x 270 eKW + 1x 135 eKW

Hours

Engine Port: 1951

Engine Stbd: 1970

Aft Generator: 3230

FWD Generator: 6026

Исключения

При продаже яхты исключаются личные вещи владельца.

Отказ от ответственности

Компания предоставляет описание судна или яхты добросовестно, но не может гарантировать точность этой информации, а также не ручается за техническое состояние. Покупатель должен проинструктировать своих агентов или оценщиков исследовать представленную информацию более подробно, по собственному желанию. Продажа судна или яхты, изменение цены или снятие с продажи будет происходить без

предварительного уведомления.

ФОТОГРАФИИ



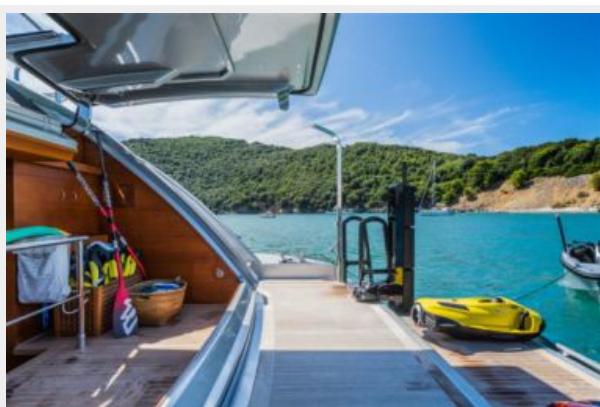








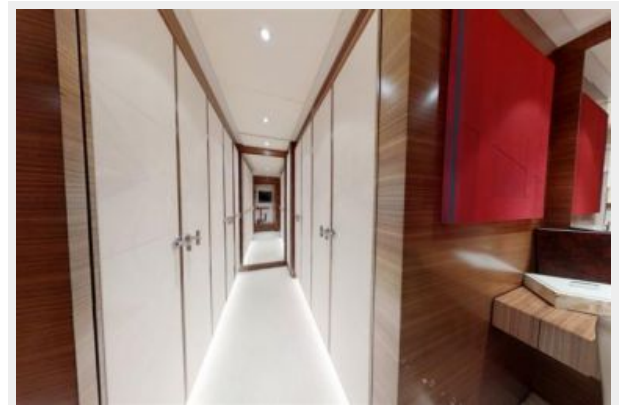


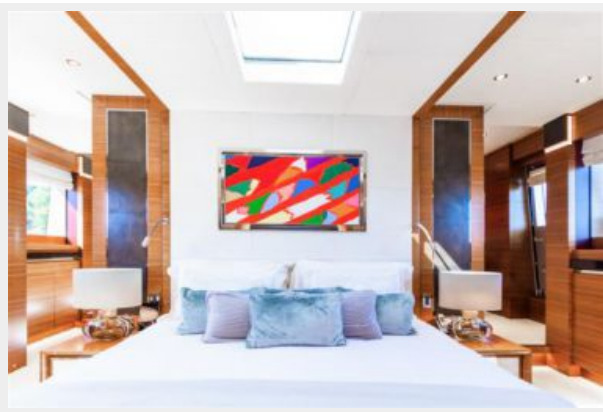
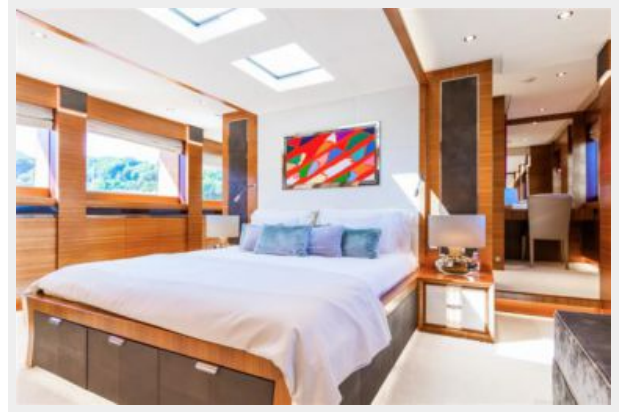




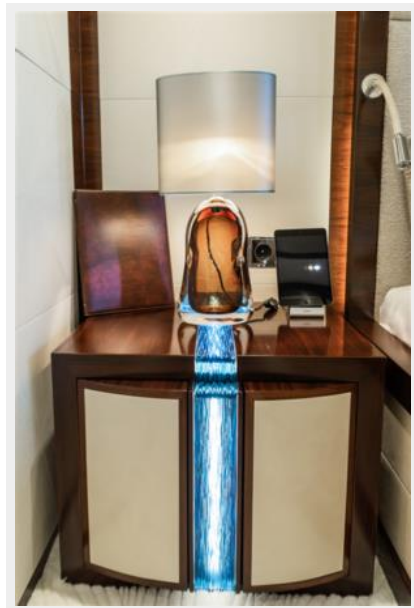
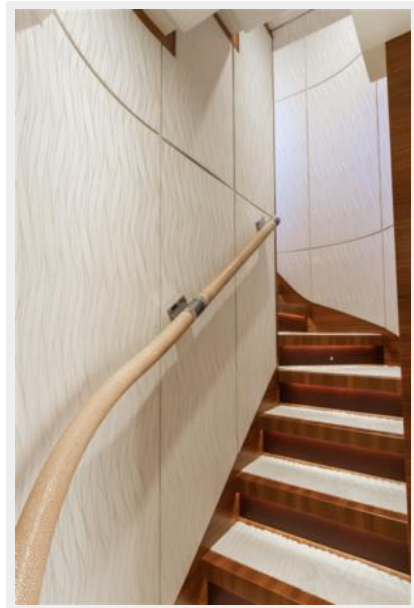


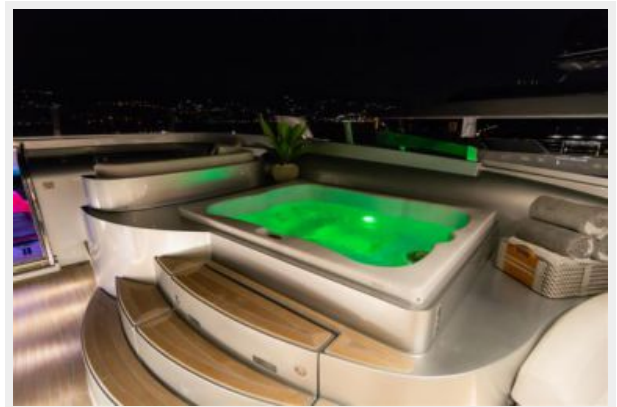












КОНТАКТЫ

Андрей Шестаков (Andrey Shestakov) – ведущий яхтенный брокер отдела продаж яхт и судов компании Shestakov Yacht Sales Inc. Официальный представитель Shestakov Yacht Sales Inc. для русскоговорящих клиентов в центральном офисе компании в Майами/Форт Лодердейл/Флорида/США.

Контактная информация

Email: andrey@shestakovyachtsales.com

Web: shestakovyachtsales.com

Телефоны

Краснодарский край: **+7(918)465-66-44**

США, Майами, Флорида: **+1(954)274-4435**

Время работы

Понедельник – Суббота: **9:00 - 21:00**
EDT

Воскресенье: **Закрето**

Адрес



Harbour Towne Marina, 850 NE 3rd St,
STE 213, Dania, FL 33004