

# 34 1994 PACIFIC SEACRAFT CREALOCK 34 — PACIFIC SEACRAFT



**Судостроитель:** PACIFIC SEACRAFT

**Год постройки:** 1994

**Модель:** Крейсерская яхта

**Цена:** ЦЕНА ЯХТЫ ПО ЗАПРОСУ

**Местонахождение:** United States

**Длина общая:** 34' 0" (10.36m)

**Ширина:** 10' 0" (3.05m)

**Макс. осадка:** 4' 11" (1.50m)

Купить 34 1994 Pacific Seacraft Crealock 34 — PACIFIC SEACRAFT а также выбрать подходящую вам яхту из нашего каталога яхт вам поможет опытный яхтенный брокер Андрей Шестаков. На сегодняшний день компания Shestakov Yacht Sales Inc. имеет большое количество яхт в собственном списке продаж, а также тесно сотрудничает со всеми крупными яхтенными производителями по всему миру.

Для того чтобы купить яхту 34 1994 Pacific Seacraft Crealock 34 — PACIFIC SEACRAFT а также проконсультироваться по любому вопросу связанному с покупкой, продажей, чартером яхт позвоните по телефону **+7(918)465-66-44**.

# ОГЛАВЛЕНИЕ

ОГЛАВЛЕНИЕ	2
ХАРАКТЕРИСТИКИ	7
Обзор	7
Основная информация	7
Размеры	7
Скорость, вместимость и масса	7
Размещение	8
Корпус и палуба	8
Информация о двигателе	8
ПОДРОБНОЕ ОПИСАНИЕ	9
Overview	9
Исключения	11
Отказ от ответственности	11
ФОТОГРАФИИ	12
2	12
3	12
4	12
5	12
6	13
7	13
9	13
8	13
10	14
11	14
12	14
13	14
15	14
14	14

16	15
17	15
18	15
19	15
20	16
21	16
22	16
23	16
24	17
25	17
26	17
27	17
28	18
29	18
30	18
31	18
32	19
33	19
34	19
35	19
36	19
37	19
38	20
39	20
41	20
40	20
42	21
43	21
44	21

45	21
46	21
47	21
48	22
49	22
50	22
51	22
53	23
52	23
55	23
54	23
57	24
56	24
58	24
59	24
61	25
60	25
62	25
63	25
64	26
65	26
66	26
67	26
69	27
68	27
70	27
71	27
72	28
73	28

74	28
75	28
76	28
77	28
78	29
79	29
80	29
81	29
82	29
83	29
84	30
85	30
86	30
87	30
88	30
89	30
90	31
91	31
92	31
93	31
94	31
95	31
97	32
96	32
98	32
99	32
101	33
100	33
103	33

102	33
104	34
105	34
106	34
107	34
109	34
108	34
110	35
111	35
112	35
113	35
115	35
114	35
116	36
117	36
118	36
119	36
120	36
121	36
122	37
КОНТАКТЫ	38
Контактная информация	38
Телефоны	38
Время работы	38
Адрес	38

# ХАРАКТЕРИСТИКИ

## Обзор

The Pacific Seacraft 34 designed by Bill Crealock is considered by many to be one of the best bluewater cruising yachts in this size; she offers performance under sail, sea kindliness, ease of handling, comfort and timeless beauty. All the advantages of the Crealock designed canoe stern with its ample overhang, well proven in other Pacific Seacraft are incorporated in the 34. Her moderate displacement contributes to both comfort and speed. She is light enough to make her swift, heavy enough to make her comfortable, and spacious enough to hold ample stores for a long passage. Below-decks, she is light, airy and exceptionally commodious with 6'3" headroom; a spacious, versatile salon, U-shaped gourmet galley; and bunk space for six. Her quality is evident in solid bronze fittings, teak joinery, a hand laid-up hull and molded fiberglass interior.

## Основная информация

**Тип судна:** Крейсерская яхта

**Модельный год:** 1994

**Год постройки:** 1994

**Страна:** United States

## Размеры

**Длина общая:** 34' 0" (10.36m)

**Длина по ватерлинии:** 26' 3" (8.00m)

**Ширина:** 10' 0" (3.05m)

**Макс. осадка:** 4' 11" (1.50m)

**Длина привального бруса:** 34' 0"  
(10.36m)

## Скорость, вместимость и масса

**Водоизмещение:** 12000 Pounds

**Вместимость воды:** 75 Gallons

**Вместимость сточного бака:** 16 Gallons

**Объем топливного бака:** 32 Gallons

---

## Размещение

---

Всего коек: 4

Всего ком. состава: 1

---

## Корпус и палуба

---

Материал корпуса: Fiberglass

Отделка корпуса: Fiberglass

---

## Информация о двигателе

---

Двигатели: 1

Производитель: Yanmar

Модель: 3JH2E

Тип двигателя: Inboard

Тип топлива: Diesel



# ПОДРОБНОЕ ОПИСАНИЕ

## Overview

**ACCOMMODATIONS MAIN CABIN:** The spacious main salon reflects a traditional layout with modern innovations. Port and starboard settees provide excellent sea berths. The port settee easily converts into a wide double berth. The port settee back is cleverly designed to allow instant access to storage behind, yet remains totally secure underway. Both settee/berths are set up with custom lee-cloths, making them excellent sea-berths. Teak storage lockers and bookshelves with removable fiddles will keep your ship's library safely tucked away. Bronze opening ports with screens; Bomar opening hatches with screens. CruiseAir reverse cycle AC/heat. Brass oil lamp. Brass barometer.

**FORWARD CABIN:** There is a large v-berth, 6'6" long and 7' wide, that can be converted into a double berth. Plenty of storage is found in lockers underneath the bed and a double hanging locker to starboard. Louvered doors provide good ventilation. Shelves with removable fiddles run along both port and starboard hull. Open ports and an overhead hatch provide plenty of light and ventilation.

**HEAD:** The head compartment is attractive and easy to clean, with a soft white matte finish trimmed in hand rubbed teak. Ample stowage for personal items is provided above and below the sink counter. Some of the other amenities include a teak framed mirror, hand holds and towel bar. The molded in shower pan is covered by a teak grate.

- Hoses replaced 8/15
- Groco K head rebuilt gasket kit - 8/15

**NAV. STATION and QUARTER BERTH:** Located on the starboard side of the companionway ladder where it is easily accessible from the cockpit. It features a large 31" by 40" teak chart table with a flip top storage compartment, a master control panel that is hinged for easy access to wiring and a convenient cove for electronics. The forward end of the quarter berth serves as a secure seat for the navigator. Beneath the chart table is a wet locker for hanging foul weather gear. There is a comfortable aft quarter berth that is 7'7" long and 34" wide.

**GALLEY:**

- Adler-Barbour 12V refrigeration -in 6cu.ft. compartment
- Force 10 propane stove w/oven & broiler
- Double SS sinks w/ hot and cold pressure water
- Foot pump for cold water
- Hallmark Pacific Seacraft dish locker; & cutting board w/trash under Microwave Oven

## ELECTRONICS

- Garmin 4210 GPS 10" chartplotter w/Garmin GWS10 Wind Bundles, GM 10 speed and depth ('12)
- Standard Horizon Eclipse-DSC+ VHF ('12)
- Standard Hand Held VHF ('15)

- Icom M-735 SSB transceiver -w/ insulated backstay and Dynaplate ground)
- Autohelm ST4000 autopilot (new drive unit in 2013)
- EPIRB - ACR Global Fix RLB-35 CAT (NEEDS NEW BATTERY)
- Panasonic stereo w/CD
- Autohelm ST4000 w/new drive unit ('13)

## ELECTRICAL

- AC-DC master power control panel
- 8 AC circuit breakers
- TwoDeep Cycle House Batteries
- One dedicated Engine Start battery - 9/19
- 30A power cord
- 30 amp to 20 amp adapter
- Xantrex True Charge 20
- 110 Volt shore power system

## ENGINE - MECHANICAL

- Yanmar 38 HP 3JH2-E -current engine time 925 hours on Augusts 24, 2019
- cooling pump impeller replaced Sept. 25, 2015 and Aug. 16, 2017
- 5 new hoses on engine installed Sept. 25, 2015
- alternator belt replaced 2014
- oil changed Sept.2018
- new aluminum fuel tank was installed 2006
- new exhaust hose installed March 2011
- new engine cooling water intake hose installed July 2015
- rebuilt alternator 85 amp Sept. 2017
- rebuilt starter motor installed Sept. 2017
- engine stop cable replaced early Oct. 2015
- # Blade Fixed Propeller: 16R11
- Cutless Bearing replaced - 5/16
- Reverse cycle AC 16,000 BTU
- NEW ALUMINUM FUEL TANK INSTALLED 1/20

## RIGGING - DECK - SAILS

- MAIN SAIL: Evolution Full Batten with Stach Pack - 2013
- Tides Marine Track Slide System w/ batt cars - 2013
- Ullman 125% Genoa on Harken Rolling Furler
- Staysail - Hanked on inner stay
- Cruising Spinnaker with ATN Sleeve and tack assist - 2013
- DODGER-BIMINI and CONNECTOR: NEW Sunbrella SaeMark fabric installed on existing frames with NEW Strataglass windows including connector panel. All glass panels have covers.

- Companionway hatch has screen and solid panel
- Cockpit cushions
- CUSTOM WINTER COVER by North Shore Canvas. Supported by mast and boom (Does NOT need supporting frame,)
- Standing rigging replaced 9/12
- Mast and Boom Painted 9/12
- Replaced deck/steaming lights and spreader lights with LED - 8/15

## **Исключения**

---

При продаже яхты исключаются личные вещи владельца.

## **Отказ от ответственности**

---

Компания предоставляет описание судна или яхты добросовестно, но не может гарантировать точность этой информации, а также не ручается за техническое состояние. Покупатель должен проинструктировать своих агентов или оценщиков исследовать представленную информацию более подробно, по собственному желанию. Продажа судна или яхты, изменение цены или снятие с продажи будет происходить без предварительного уведомления.

# ФОТОГРАФИИ

2



3



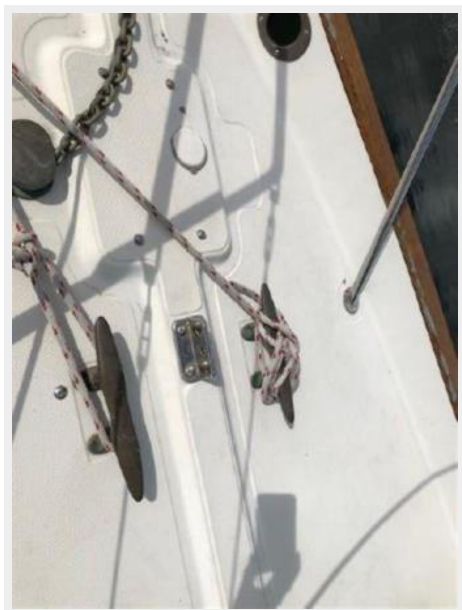
4



5



6



7



9



8



10



11



12



13



14



15



16



17



18



19



20



21



22



23





24



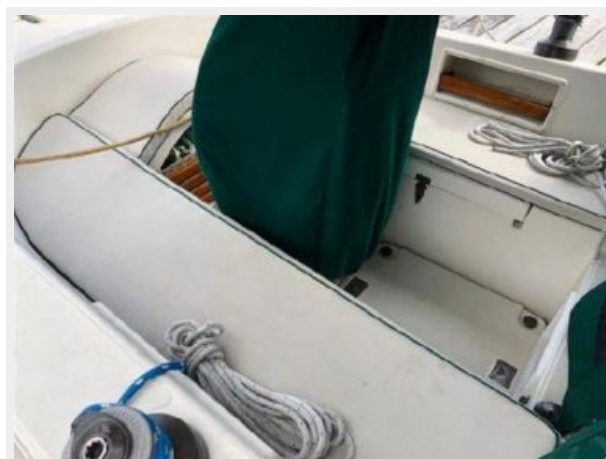
25



26



27



28



29



30



31



32



33



34



35



36



37



38



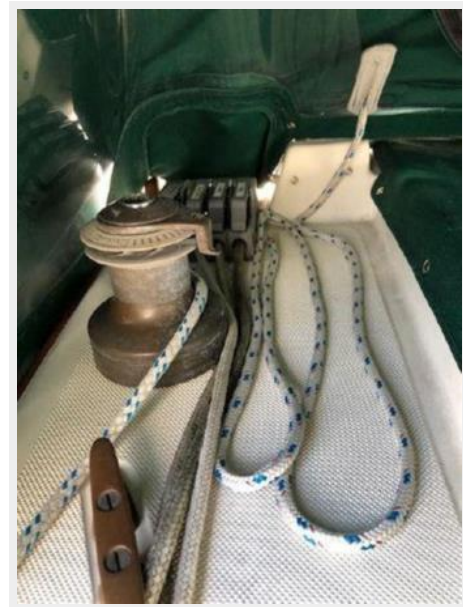
39



40



41



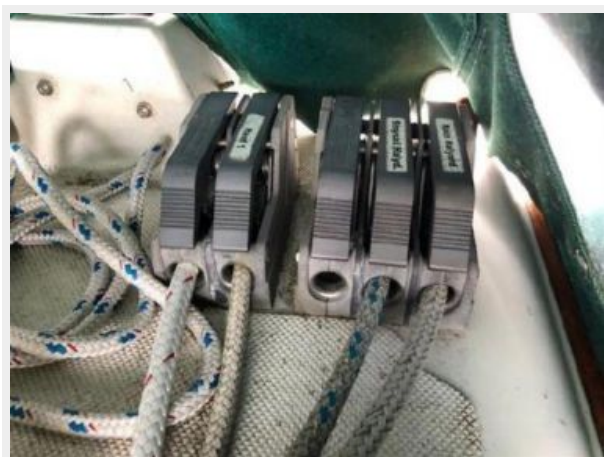
42



43



44



45



46



47



48



49



50



51



52



53



55



54



56



57



58



59





60



61



62



63



64



65



66



67



68



69



70



71



72



73



74



75



76



77



78



79



80



81



82



83



84



85



86



87



88



89



90



91



92



93



94



95



96



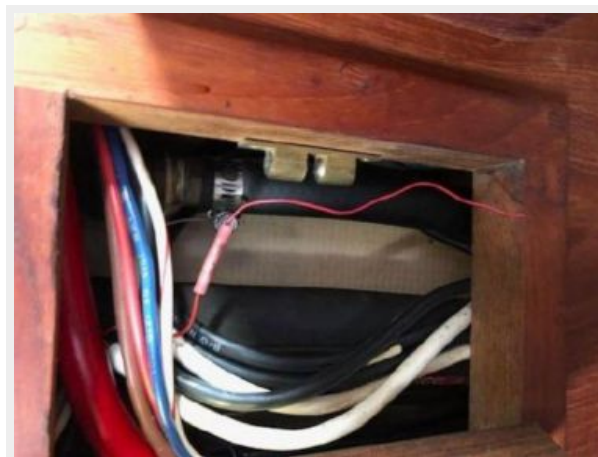
97



98



99

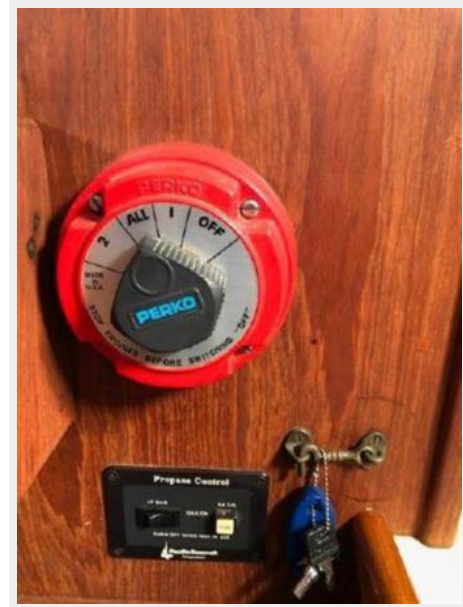




100



101



103

102



104



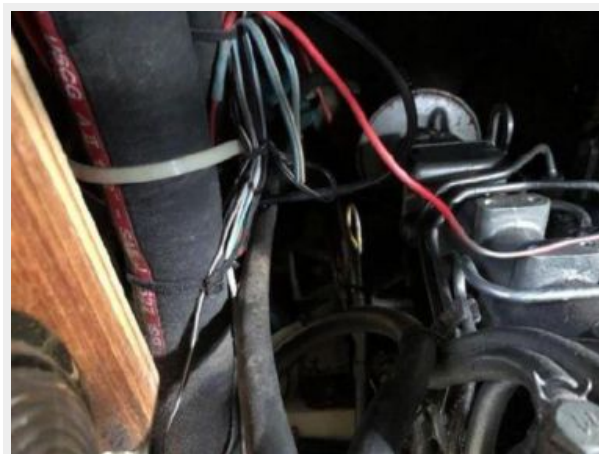
105



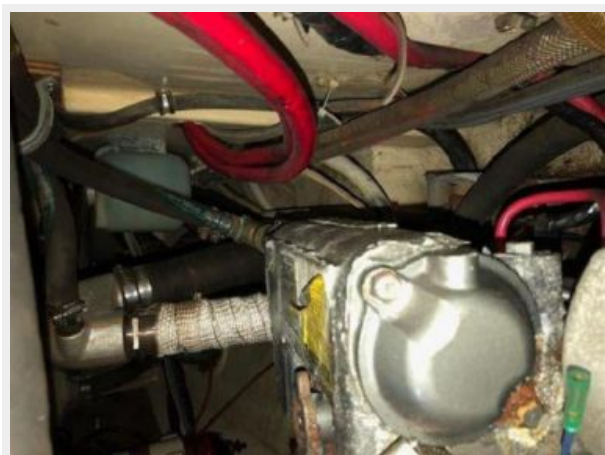
106



107



108



109



110



111



112



113



114



115



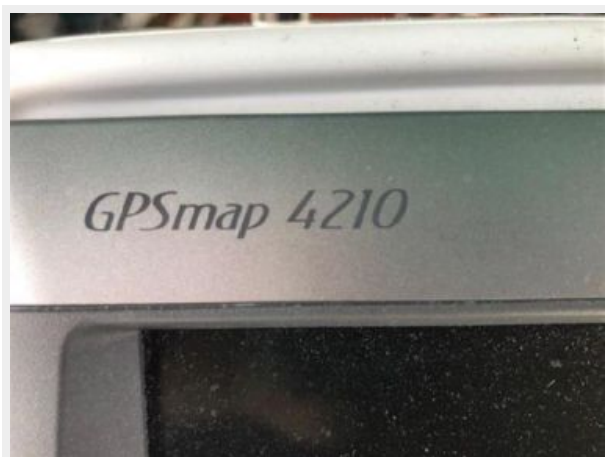
116



117



118



119



120



121



122



# КОНТАКТЫ

---

Андрей Шестаков (Andrey Shestakov) – ведущий яхтенный брокер отдела продаж яхт и судов компании Shestakov Yacht Sales Inc. Официальный представитель Shestakov Yacht Sales Inc. для русскоговорящих клиентов в центральном офисе компании в Майами/Форт Лодердейл/Флорида/США.

## Контактная информация

---

Email: [andrey@shestakovyachtsales.com](mailto:andrey@shestakovyachtsales.com)

Web: [shestakovyachtsales.com](http://shestakovyachtsales.com)

## Телефоны

---

Краснодарский край: **+7(918)465-66-44**

США, Майами, Флорида: **+1(954)274-4435**

## Время работы

---

Понедельник – Суббота: **9:00 - 21:00**  
EDT

Воскресенье: **Закрито**

## Адрес

---



Harbour Towne Marina, 850 NE 3rd St,  
STE 213, Dania, FL 33004