

## REVEILLE — PEARSON



**Судостроитель:** PEARSON

**Год постройки:** 1983

**Модель:** Крейсерская яхта

**Цена:** **ЦЕНА ЯХТЫ ПО ЗАПРОСУ**

**Местонахождение:** United States

**Длина общая:** 34' 0" (10.36m)

**Ширина:** 11' 2" (3.40m)

**Макс. осадка:** 5' 11" (1.80m)

Купить **Reveille — PEARSON** а также выбрать подходящую вам яхту из нашего каталога яхт вам поможет опытный яхтенный брокер Андрей Шестаков. На сегодняшний день компания **Shestakov Yacht Sales Inc.** имеет большое количество яхт в собственном списке продаж, а также тесно сотрудничает со всеми крупными яхтенными производителями по всему миру.

Для того чтобы купить яхту **Reveille — PEARSON** а также проконсультироваться по любому вопросу связанному с покупкой, продажей, чартером яхт позвоните по телефону **+7(918)465-66-44**.

# ОГЛАВЛЕНИЕ

ОГЛАВЛЕНИЕ	2
ХАРАКТЕРИСТИКИ	6
Обзор	6
Основная информация	6
Размеры	6
Скорость, вместимость и масса	7
Размещение	7
Корпус и палуба	7
Информация о двигателе	7
ПОДРОБНОЕ ОПИСАНИЕ	8
Overview	8
Исключения	10
Отказ от ответственности	11
ФОТОГРАФИИ	12
2	12
3	12
4	12
5	12
6	13
7	13
8	13
9	13
10	13
11	13
12	14
13	14
14	14
15	14

17	14
16	14
18	15
19	15
21	15
20	15
23	16
22	16
24	16
25	16
26	17
27	17
29	17
28	17
30	18
31	18
32	18
33	18
34	19
35	19
36	19
37	19
38	20
39	20
40	20
41	20
43	20
42	20
44	21

45	21
46	21
47	21
49	21
48	21
50	22
51	22
52	22
53	22
55	23
54	23
56	23
57	23
58	23
59	23
60	24
61	24
62	24
63	24
64	24
65	24
66	25
67	25
68	25
69	25
70	26
71	26
72	26
73	26

---

74	26
75	26
76	27
77	27
78	27
79	27
80	28
81	28
82	28
83	28
84	28
85	28
86	29
87	29
88	29
89	29
<b>КОНТАКТЫ</b>	<b>30</b>
Контактная информация	30
Телефоны	30
Время работы	30
Адрес	30

# ХАРАКТЕРИСТИКИ

## Обзор

PRICE REDUCED, NOW OFFERED AT \$24,900 !!! IF YOU ARE IN THE MARKET FOR FOR A GOOD COASTAL CRUISER IN THE 34' RANGE WITH A GOOD SAILING QUALITIES AND WITH THE ABILITY TO DO SOME FUN CLUB RACING YOU SHOULD CONSIDER "REVEILLE" MOST LIKELY THE NICEST AND BEST VALUED PEARSON 34 ON THE MARKET TODAY.

The Pearson 34 will give you the accommodations and the easy handling that heighten the joys of cruising, in a boat designed to be competitive and spirited for club racing. Aft sections are full to increase sail carrying power and improve reaching and running potential. Forward her sections are moderately full to provide buoyancy and a greater measure of dryness on deck. Below decks, a classic arrangement plan is used because it gives, fundamentally, the best use of space. "The Pearson 34 is the culmination of a great many years and a great many boats worth of experience. In my estimation she's an honest boat that will get you anywhere quickly and safely, in a design that won't leave comfort behind"- Bill Shaw , Designed REVEILLE is a ONE ORIGINAL OWNER BOAT hat has been very well cared for and maintained as a proper yacht and is most likely the nicest and best valued Pearson 34 Sloop currently on the market. Come take a look; you will not be disappointed. She has a newer Yanmar 3GM30C installed NEW in 2002 with less than 600 hrs. All STANDING RIGGING and INTERNAL HALYARDS replace with new -Winter 2017. Thank you for your time and consideration.

## Основная информация

**Тип судна:** Крейсерская яхта

**Модельный год:** 1983

**Год постройки:** 1983

**Страна:** United States

## Размеры

**Длина общая:** 34' 0" (10.36m)

**Длина по ватерлинии:** 28' 2" (8.59m)

**Ширина:** 11' 2" (3.40m)

**Макс. осадка:** 5' 11" (1.80m)

**Трапы:** 49' 0" (14.94m)

**Длина привального бруса:** 34' 0"  
(10.36m)

---

## Скорость, вместимость и масса

---

**Водоизмещение:** 11240 Pounds

**Вместимость воды:** 50 Gallons

**Вместимость сточного бака:** 6 Gallons

**Объем топливного бака:** 22 Gallons

---

## Размещение

---

**Всего кают:** 2

**Всего коек:** 4

**Всего ком. состава:** 1

---

## Корпус и палуба

---

**Материал корпуса:** Fiberglass

---

## Информация о двигателе

---

**Двигатели:** 1

**Производитель:** Yanmar

**Модель:** 3GM30F

**Тип двигателя:** Inboard

**Тип топлива:** Diesel

# ПОДРОБНОЕ ОПИСАНИЕ

## Overview

ACCOMMODATIONSTHE PEARSON 34'S INTERIOR IS A BOAT THAT HAS SMALL ANNOYANCES DESIGNED OUT AND LONG-LIVED COMFORT BUILT IN....It gives berths that are bigger than any 6-footer in your crew. It gives well located and amply large stowage for food, bedding, clothing and gear. It gives you the most practical kind of Galley under sail (U-shaped). It gives you a navigation station near the companionway. It also gives you good engine access.GENERAL INTERIOR:

- Textured FRP floor pan bonded to hull w/varnished teak and holly sole
- Textured FRP headliner incorporated shelf and locker storage
- Finished teak bulkheads bonded to hull
- Teak trim and corner post

### FORWARD CABIN:

- Lg Double V-berth w/ storage bins under
- V-berth insert
- Hanging lockers to port
- Alcove storage in molded headliner

### MAIN CABIN:

- Port and Starboard Settees (Port has custom wide cushion for napping/sleeping)
- Storage behind backrest
- Bulkhead Mounted Dining Table w/leaf and storage shelves
- Hanging locker to port w/louvered door opposite the head
- Curtain for port-lights
- Companionway grab rails

### GALLEY:

- Origo 4100 Alcohol Stove
- Large Ice Box w/can rack
- SS sink w/hot & cold pressure water
- Open Dish Storage w/enclosed locker underneath
- Trash Bin

### SHIP'S HEAD:

- Fully Enclosed private Head Compartment
- Marine Head w/manual pump



- Molded FPR vanity w/storage and mirror sliding doors
- Shower and sink w/ H&C pressure water

#### NAVIGATION AREA:

- Chart Table w/hinged top
- Storage for charts
- Electronics Compartment
- Double Quarter berth aft to starboard

#### DECK

- Fore-deck Anchor Locker
- Teak Toe Rails
- Bow Chocks
- Bow and Stern mooring cleats
- SS Bow Pulpit
- Split Stern Rail w/ Swim Ladder
- SS Stanchions w/ double life-lines
- Starboard Boarding Gate
- Large Sail Locker to port
- Pedestal Steering w/ engine shift, throttle controls, pedestal guard and brake
- Dodger - New Canvas 2015
- Helmsman Seat
- 4 opening ports w/screens replaced with Beckson parts in 2013
- Two (2) Lexan aluminum framed hatches
- ANCHORS: Fortress 10 lb. - Danforth Hi-Tensile 22 lb.

#### SPARS - RIGGING - SAILS

- Tapered Aluminum mast stepped on keel
- Fixed Baby Stay
- SS Wire Standing Rigging - replaced New Winter of 2017
- Internal Halyards - replaced New Winter of 2017
- Lewmar #46 2spd ST Primary Winches - Upgrade
- Two (2) Lewmar # 40 2ppd Cabin-Top Winches
- Two (2) Lewmar # 15 2spd Cabin-Top Winches
- Two (2) Lewmar # 16 2spd Winches on Mast
- Lewmar # 8 Winch on Mast
- Profurl Roller Furling Lci 32
- Double slotted headfoil
- Spinnaker Pole and reaching strut
- Solid Boom Vang
- Main Sail - Sobstad - 2004
- Genoa - Neil Pryde - 2008

- Dodger and Bimini - 2008
- Inboard Genoa Tracks

## ELECTRONICS

- Garmin GPSmap 215 at Nav Station - 2004
- Garmin GPSmap 531 at Helm - 2010
- Raymarine SL72 Radar w/2KW Dome - 2002
- Waltz RLS Backstay Radar Bracket
- Standard Horizon GX1700 DSC w/GPS - 2012
- Panasonic Stereo System
- 20w Solar Panel
- Ritchie Compass

## MACHINERY

- Yanmar 3GM30F - 538 hrs as of 6/01/2019 - INSTALLED NEW 2002
- Martec Folding Prop
- PSS Shaft Seal
- Engine panel w/indicator lights, tachometer and key switch
- Alarm System for low oil pressure and high water temperature
- 22 gallon aluminum fuel tank w/deck fill

## ELECTRICAL AND PLUMBING

- Dual 90AH Batteries
- Master Electrical Switch
- Circuit Breaker switch panel
- Coaxial Cable in Mast
- Grounding system
- Navigation Lights
- Interior lights
- On-board 120v 30amp power outlet
- Shore power w/50' cord
- Battery Charging System
- 50 gallon fresh water tank
- Hot and Cold pressure water system w/ Raritan 6 gallon hot water heater - New 2008
- Marine holding tank toilet system w/y-valve
- Manual Bilge Pump
- Electrical Bilge pump
- Deck Washdown

## Исключения

При продаже яхты исключаются личные вещи владельца.

---

## Отказ от ответственности

---

Компания предоставляет описание судна или яхты добросовестно, но не может гарантировать точность этой информации, а также не ручается за техническое состояние. Покупатель должен проинструктировать своих агентов или оценщиков исследовать представленную информацию более подробно, по собственному желанию. Продажа судна или яхты, изменение цены или снятие с продажи будет происходить без предварительного уведомления.

# ФОТОГРАФИИ

2



3



4



5



6



7



8



9



10



11



12



13



14



15



16



17



18



19



20



21



22



23



24



25





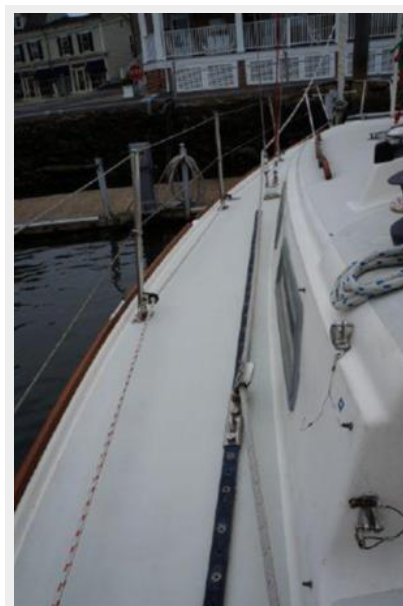
26



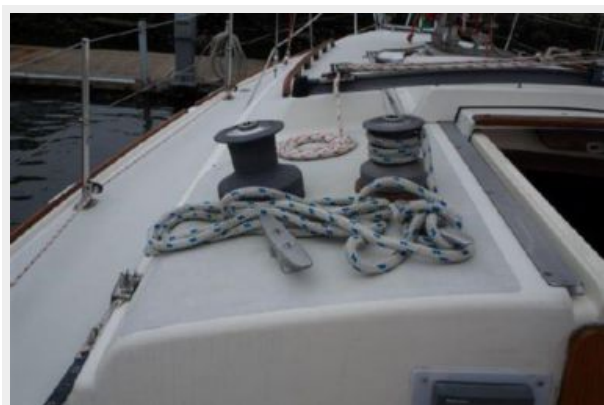
27



29



28



30



31



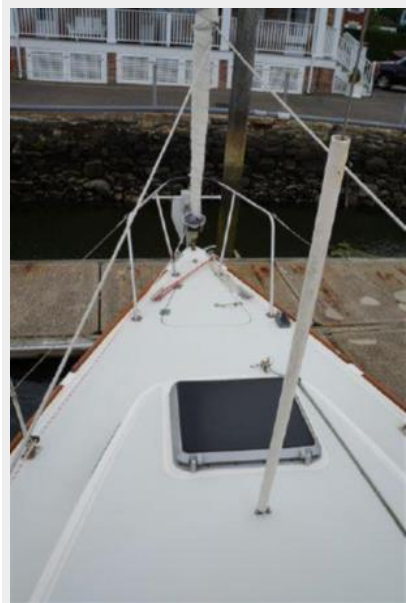
32



33



34



35



36



37



38



39



40



41



42



43



44



45



46



47



49



48



50



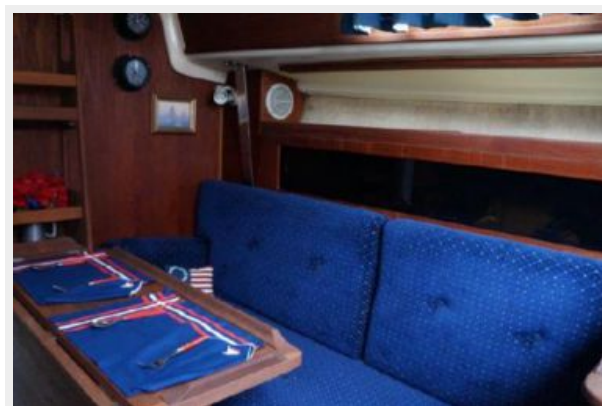
51



52



53



54



55



56



57



58



59



60



61



62



63



64

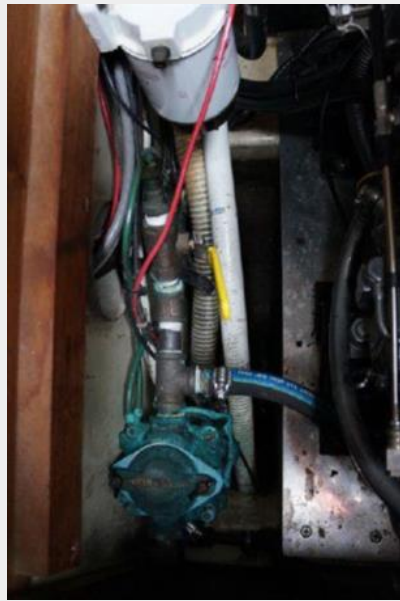


65





66



67



68



69



70



71



72



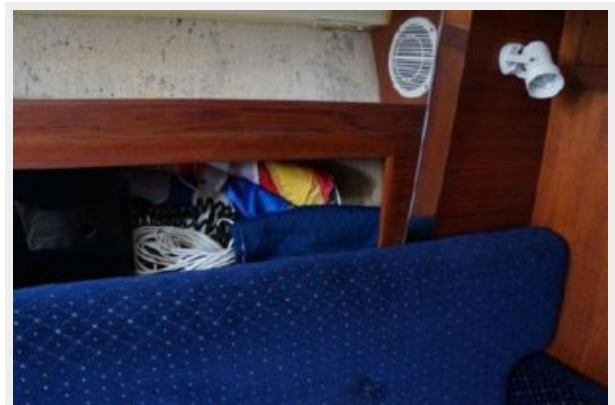
73



74



75



76



77



78



79



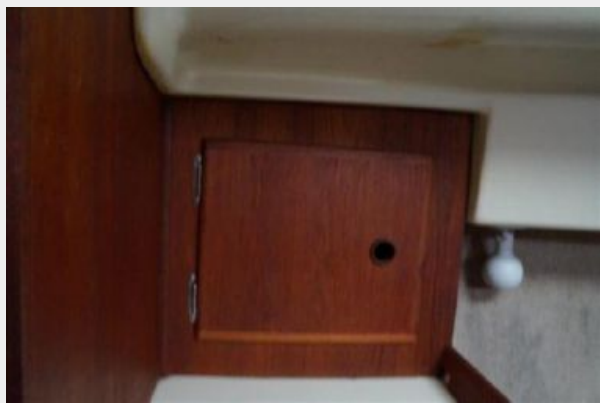
80



81



82



83



84



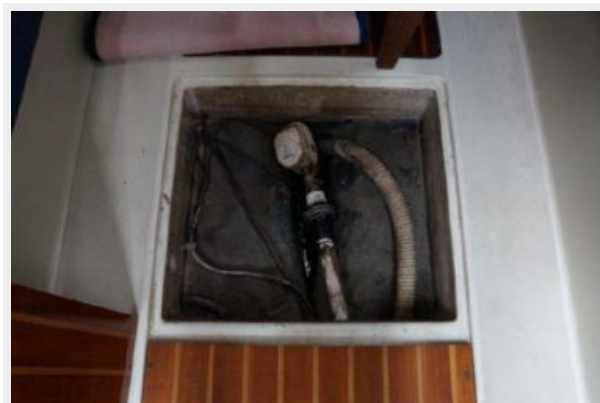
85



86



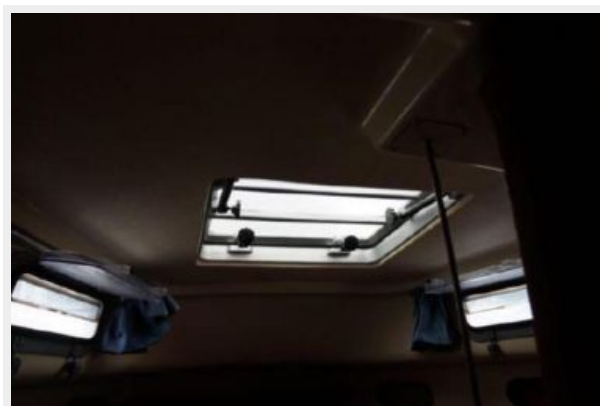
87



88



89



# КОНТАКТЫ

---

Андрей Шестаков (Andrey Shestakov) – ведущий яхтенный брокер отдела продаж яхт и судов компании Shestakov Yacht Sales Inc. Официальный представитель Shestakov Yacht Sales Inc. для русскоговорящих клиентов в центральном офисе компании в Майами/Форт Лодердейл/Флорида/США.

## Контактная информация

---

Email: [andrey@shestakovyachtsales.com](mailto:andrey@shestakovyachtsales.com)

Web: [shestakovyachtsales.com](http://shestakovyachtsales.com)

## Телефоны

---

Краснодарский край: **+7(918)465-66-44**

США, Майами, Флорида: **+1(954)274-4435**

## Время работы

---

Понедельник – Суббота: **9:00 - 21:00**  
EDT

Воскресенье: **Закрито**

## Адрес

---



Harbour Towne Marina, 850 NE 3rd St,  
STE 213, Dania, FL 33004