

AMADEUS 1 — CUSTOM



Судостроитель: CUSTOM

Год постройки: 2017

Модель: Cruising/Racing Sailboat

Цена: ЦЕНА ЯХТЫ ПО ЗАПРОСУ

Местонахождение: Portugal

Длина общая: 78' 3" (23.85m)

Ширина: 19' 9" (6.02m)

Мин. осадка: 7' 6" (2.29m)

Макс. осадка: 14' 1" (4.29m)

Макс. скорость: 11.5 Kts. (13 MPH)

Купить **Amadeus 1 — CUSTOM** а также выбрать подходящую вам яхту из нашего каталога яхт вам поможет опытный яхтенный брокер Андрей Шестаков. На сегодняшний день компания **Shestakov Yacht Sales Inc.** имеет большое количество яхт в собственном списке продаж, а также тесно сотрудничает со всеми крупными яхтенными производителями по всему миру.

Для того чтобы купить яхту **Amadeus 1 — CUSTOM** а также проконсультироваться по любому вопросу связанному с покупкой, продажей, чартером яхт позвоните по телефону **+7(918)465-66-44**.

ОГЛАВЛЕНИЕ

ОГЛАВЛЕНИЕ	2
ХАРАКТЕРИСТИКИ	3
Обзор	3
Основная информация	3
Размеры	3
Скорость, вместимость и масса	3
Размещение	4
Корпус и палуба	4
Информация о двигателе	4
ПОДРОБНОЕ ОПИСАНИЕ	5
Construction Details	5
Main Particulars	5
Hydraulic and Electric Controls	6
Navigation and Comms	6
Principal Suppliers	6
Исключения	7
Отказ от ответственности	7
ФОТОГРАФИИ	8
КОНТАКТЫ	15
Контактная информация	15
Телефоны	15
Время работы	15
Адрес	15

ХАРАКТЕРИСТИКИ

Обзор

Designed by Soto Acebal Naval Architects of Wally and Solaris fame, this magnificent yacht will fulfill your innermost desires for coastal passages or ocean crossings. Her state of the art equipment, superb engineering, and the stunning interior is impressive for sure -- but it is her uncommon ease of handling that really sets this yacht apart from any other fast cruiser. Sailors and motor yachtsmen alike can take command with confidence. Impeccably maintained, you will not find another yacht of this caliber anywhere near its price.

- Carbon fiber hull and deck;
- Flat interior floor, no steps inside;
- Hydraulic retractable keel;
- Teak deck 1.180 square feet

Основная информация

Тип судна: Cruising/Racing Sailboat

Модельный год: 2018

Год постройки: 2017

Страна: Portugal

Кубрик: Да

Размеры

Длина общая: 78' 3" (23.85m)

Ширина: 19' 9" (6.02m)

Мин. осадка: 7' 6" (2.29m)

Макс. осадка: 14' 1" (4.29m)

Трапы: 106' 0" (32.31m)

Скорость, вместимость и масса

Макс. скорость: 11.5 Kts. (13 MPH)

Водоизмещение: 84877.97087 Pounds

Вместимость воды: 317.0064624 Gallons

Объем топливного бака: 457.01764996 Gallons

Размещение

Всего кают: 4

Всего коек: 6

Спальные места: 8

Всего ком. состава: 4

Каюты экипажа: 1

Койки экипажа: 2

Спальных мест экипажа: 2

Комм. состав экипажа: 1

Корпус и палуба

Материал корпуса: Composite

Дизайнер корпуса: Soto Acebal

Дизайнер экстерьера: Soto Acebal

Дизайнер интерьера: Jean Mark Piaton
Yacht Design

Информация о двигателе

Двигатели: 1

Производитель: Yanmar

Модель: 4LHA-STP

Тип двигателя: Inboard

Тип топлива: Diesel

ПОДРОБНОЕ ОПИСАНИЕ

Construction Details

S/Y “AMADEUS“ - “One-off” design by Javier Soto Acebal.

Constructor: hull, deck, and general mechanical outfit: ML Boat-Works, Indaiatuba, São Paulo, Brazil, the constructor of Volvo VOR 70 “Brasil 1”, Carbon composite Sessentão (Nacira 60), Saravah (ML 54), Klimax e Zing III (Langan Design) – Responsible: Mechanical M.Sc. Eng. Marco Landi.

Material: Hull, deck, and structure in a composite of carbon “Corecell” from Gurit UK.

Structural calculations by the office of SDK Structures of Steve Koopman and Dirk Kramars.

Naval Architecture and Engineering design and management by Naval Architect and Marine Engineer Alejandro Botino, former designer on Javier Soto office and teacher on the Buenos Aires University.

Electric Design and Project by Electra Service of Guarujá, São Paulo Brazil, under the responsibility of Electrical Engineer Roberto Brener.

Design of distribution and hydraulic controls, the supply of the lifting keel, power packs, PLCs, and hydraulic push bottom controls by Cariboni SRL, of Ronco Briantino, Italy, design, and constructor of maxi boats, America Cups, and Volvo VOR 65.

Interior design and style by Jean Mark Piaton Yacht Design from Paris, designer of CNB and Jeanneau.

Rigging mast calculations and engineering modeling by AES (Applied Engineering Services) of New Zealand

General Project Management by Captain Rubem Santos Filho, M.Sc. in Business and O&M, with more than 40 years experience in marine construction, operation, repairs, and refits.

Interior furniture and finishing completely pre-fabricated on the muck-ups system in Bellotti Laricross and Nomex core material by Besk SRD, Fano, Italy (Wally constructor).

Specification, supply, installation, and commissioning of navigation and communication equipment by Pochon SA – La Rochelle, France with 75 years of experience and more than 40.000 equipment installed.

Delivered May 2018

Main Particulars

- LOA:23.87m
- Beam: 6.02m
- P: 2.7m
- Draft (keel up): 2.30m
- Draft (keel down): 4.30m
- Air draft: 35.50m
- Light Displacement: 38.5t
- Kell Weight: 13.5t
- Water Capacity: 1200Lts
- Fuel Capacity: 1730Lts
- Main engine: Yanmar Model 4LHA –STP – 240 HP
- Gear Box: ZF63A Ratio 2.68:1
- Max Speed at engine: 11.5Kts
- Generators Onan (1 x 21.5 KW and 1 x 13.5 KW) G220V/AC @60Hz

Hydraulic and Electric Controls

Cariboni (Italy) with a complete hydraulic electronic controlling system including:

- Anchor windlass
- Thrusters
- Winches
- Boom vang
- Hydraulic halyards jackets
- Furling boom
- Staysail
- Genoa and code zero furling
- Main and genoa Magic Trim
- Backstay and stern door

Navigation and Comms

- B&G H 5000 Hydra complete
- Furuno Radar chart plotter Navnet
- AIS Vespermarine transponder
- Spare Autopilot Raymarine
- Iridium - Motorola 9555
- Marine laptop & Maxsea Explorer Furuno (WiFi & 4G)
- Geofencing alarm GPS/SAT AT SAT 12 WiFipro

Principal Suppliers

- Shaft, propellers and propulsion systems: Bruntons Ltd – England
- Bow and Stern Thrusters: Lewmar 300 VRTTH 28 CC – 350 Stroke
- Freezers and Refrigerators: Custom Frigonautica SRL – Italy
- Watermaker: Sea Recovery - 285 l/h – AQM902 - fully automatic
- Accommodations water and blower systems: Gianneschi – Italy
- Sanitary Systems: Planus Carbon
- Air conditioning – Chillers VARC 48 Inverter (2 unit x 48.000 BTUs)
- Interior construction (block system): Besk - Italy (Wally)
- Mast: Sparcraft - France
- Hydraulic Furlings: Reckmann furling system – Germany - Genoa
- Staysail, Code Zero, and Furling boom
- Furling Boom: Romar Marine BV- Nederland
- Hydraulic Windlass: Lofrans – Italy - WDLVX4 for 10/12 mm with 120 m high tensile chain
- Deck hardware: Harken, Lewmar, and Spinlock
- Steering Systems: JP-3
- Sails Set– Olimpic Sails - Italy/Brazil
- Final painting: Awlgrip

Исключения

При продаже яхты исключаются личные вещи владельца.

Отказ от ответственности

Компания предоставляет описание судна или яхты добросовестно, но не может гарантировать точность этой информации, а также не ручается за техническое состояние. Покупатель должен проинструктировать своих агентов или оценщиков исследовать представленную информацию более подробно, по собственному желанию. Продажа судна или яхты, изменение цены или снятие с продажи будет происходить без предварительного уведомления.

ФОТОГРАФИИ

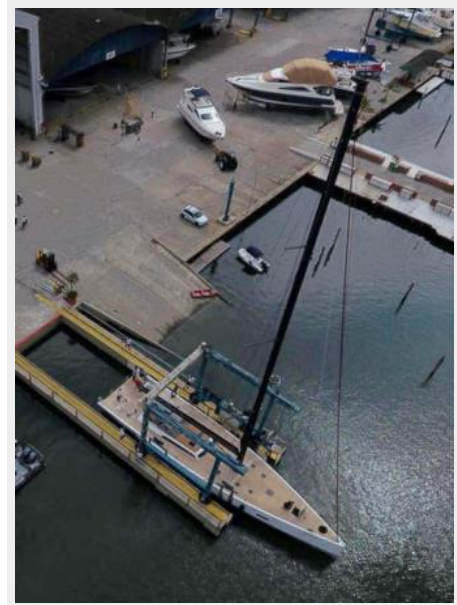
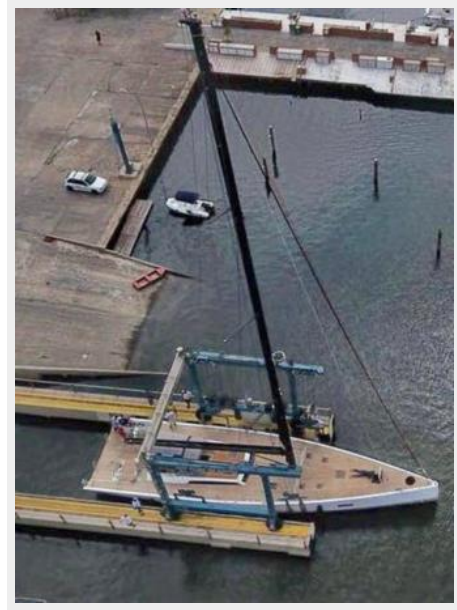














КОНТАКТЫ

Андрей Шестаков (Andrey Shestakov) – ведущий яхтенный брокер отдела продаж яхт и судов компании Shestakov Yacht Sales Inc. Официальный представитель Shestakov Yacht Sales Inc. для русскоговорящих клиентов в центральном офисе компании в Майами/Форт Лодердейл/Флорида/США.

Контактная информация

Email: andrey@shestakovyachtsales.com

Web: shestakovyachtsales.com

Телефоны

Краснодарский край: **+7(918)465-66-44**

США, Майами, Флорида: **+1(954)274-4435**

Время работы

Понедельник – Суббота: **9:00 - 21:00**
EDT

Воскресенье: **Закрето**

Адрес



Harbour Towne Marina, 850 NE 3rd St,
STE 213, Dania, FL 33004