

MOONBEAM — SPARKMAN & STEPHENS



Судостроитель:
SPARKMAN & STEPHENS

Год постройки: 1964

Модель: Старинные яхты

Цена: ЦЕНА ЯХТЫ ПО ЗАПРОСУ

Местонахождение: United States

Длина общая: 37' 4" (11.38m)

Ширина: 10' 2" (3.10m)

Макс. осадка: 5' 10" (1.78m)

Купить Moonbeam — SPARKMAN & STEPHENS а также выбрать подходящую вам яхту из нашего каталога яхт вам поможет опытный яхтенный брокер Андрей Шестаков. На сегодняшний день компания Shestakov Yacht Sales Inc. имеет большое количество яхт в собственном списке продаж, а также тесно сотрудничает со всеми крупными яхтенными производителями по всему миру. Для того чтобы купить яхту Moonbeam — SPARKMAN & STEPHENS а также проконсультироваться по любому вопросу связанному с покупкой, продажей, чартером яхт позвоните по телефону **+7(918)465-66-44**.

ОГЛАВЛЕНИЕ

ОГЛАВЛЕНИЕ	2
ХАРАКТЕРИСТИКИ	4
Обзор	4
Основная информация	4
Размеры	4
Скорость, вместимость и масса	4
Размещение	5
Корпус и палуба	5
Информация о двигателе	5
ПОДРОБНОЕ ОПИСАНИЕ	6
Overview	6
Исключения	6
Отказ от ответственности	6
ФОТОГРАФИИ	7
2	7
3	7
4	7
5	7
6	8
7	8
8	8
9	8
10	8
11	8
12	9
13	9
14	9
15	9

16	10
17	10
18	10
19	10
20	11
21	11
22	11
КОНТАКТЫ	12
Контактная информация	12
Телефоны	12
Время работы	12
Адрес	12

ХАРАКТЕРИСТИКИ

Обзор

This listing is available for virtual and in person tours, please contact the listing broker to schedule an appointment"Moonbeam" is a 37' Sparkman Stevens designed sloop marketed as the Walton 37 and built in 1964 by Grampian Marine in Ontario. She is the last full keel sailboat design from Olin Stevens before they started going to fin keel designs. She has tiller steering and sleeps six."Moonbeam" is ready for her next owner to continue her many years of successful sailing. The current owner has completed many improvements including installing a rebuilt Universal M25 diesel, all new wiring and panel and installation of navigational gear.Please call to make an appointment to inspect this vessel.

Основная информация

Тип судна: Старинные яхты

Подкатегория: Sloop

Модельный год: 1964

Год постройки: 1964

Страна: United States

Размеры

Длина общая: 37' 4" (11.38m)

Длина по ватерлинии: 26' 3" (8.00m)

Ширина: 10' 2" (3.10m)

Макс. осадка: 5' 10" (1.78m)

Длина привального бруса: 37' 0"
(11.28m)

Скорость, вместимость и масса

Водоизмещение: 16400 Pounds

Вместимость воды: 60 Gallons

Вместимость сточного бака: 20 Gallons **Объем топливного бака:** 30 Gallons

Размещение

Всего кают: 1

Всего ком. состава: 1

Корпус и палуба

Материал корпуса: Fiberglass

Дизайнер корпуса: Olin Stephens

Информация о двигателе

Двигатели: 1

Производитель: Universal

Модель: M25 XPB (rebuilt 2014)

Тип двигателя: Inboard

Тип топлива: Diesel

ПОДРОБНОЕ ОПИСАНИЕ

Overview

AccommodationsThe main cabin has two lower extension berths and two upper built in berths as well as ample locker and drawer capacity. Folding dinette table with two cutlery drawers. Ash splined teak sole laminated to marine plywood. Trim on mahogany and washable synthetic fibers. Head includes linen lockers, laundry storage area, SS sink and Wilcox-Crittenden toilet. Opposite the head is a large hanging locker and storage cabinet. The forward cabin has two built in berths with ample storage space.Large and airy raised aft Salon/Galley AreaImproved ergonomics in Head compartment GalleyInsulated ice box3 burner Shipmate gimbaled stove/ovenStainless steel sinkStorage bins and dish lockersChart TableHullMolded Fiberglass. Hull, deck, cabin trunk, cockpit, structural bulkheads and engine beds moulded to form a single, integral structure. Keel consists of outside lead casting of approximately 7000 pounds weight bolted with Everdur ballast bolts. Inside ballast consists of 200 pounds in form of 25LB pigs. Full keelIntegrated fiberglass rudderAwgripped topsides (2013)DeckDouble skin moulded fiberglass with moulded nonskid pattern. Deck core material 3/4" edge grain balsa wood. All exterior trim of teak. Self bailing cockpitLarge cockpit lockersBronze hardwareDoradesDodgerLifeslingSails and Rigging3 headsails: (New working jib -2014)MainsailSpinnaker with poleStorm JibDrifterBarrient SS self tailing winchesNavigational EquipmentRaymarine ST2000+ tiller autopilot (2012)Lawrence HDS 7 Chartplotter (2016)Garmin GMI 10 Depth gauge (2016)Icom VHF RadioCompassElectricalPaneltronics 12 Volt DC PanelBlue Seas Systems AC PanelBattery ChargerComplete re-wiring of boat in 2013

Исключения

При продаже яхты исключаются личные вещи владельца.

Отказ от ответственности

Компания предоставляет описание судна или яхты добросовестно, но не может гарантировать точность этой информации, а также не ручается за техническое состояние. Покупатель должен проинструктировать своих агентов или оценщиков исследовать представленную информацию более подробно, по собственному желанию. Продажа судна или яхты, изменение цены или снятие с продажи будет происходить без предварительного уведомления.

ФОТОГРАФИИ

2



3



4



5



6



7



8



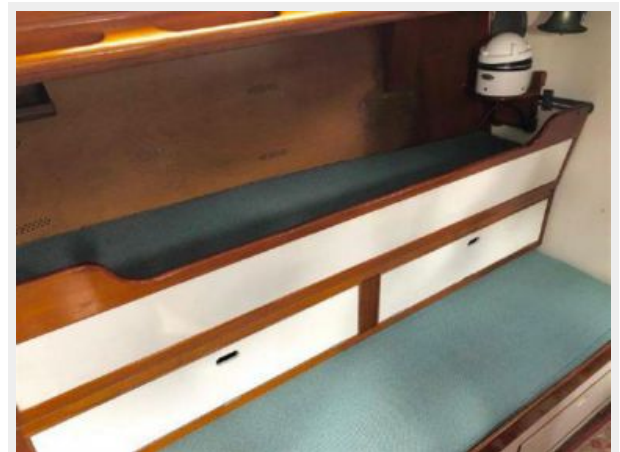
9



10



11



12



13



14



15



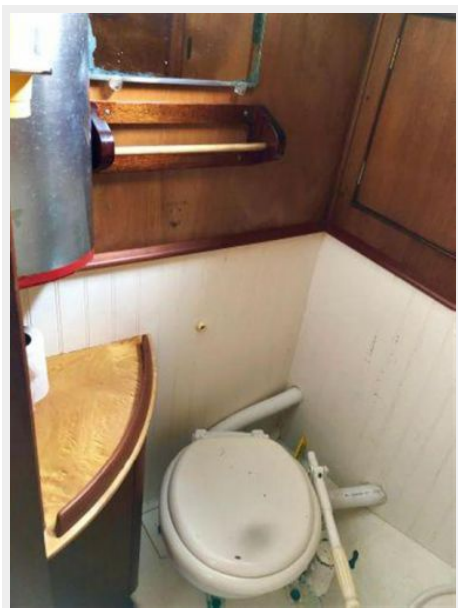
16



17



18



19



20



21



22



КОНТАКТЫ

Андрей Шестаков (Andrey Shestakov) – ведущий яхтенный брокер отдела продаж яхт и судов компании Shestakov Yacht Sales Inc. Официальный представитель Shestakov Yacht Sales Inc. для русскоговорящих клиентов в центральном офисе компании в Майами/Форт Лодердейл/Флорида/США.

Контактная информация

Email: andrey@shestakovyachtsales.com

Web: shestakovyachtsales.com

Телефоны

Краснодарский край: **+7(918)465-66-44**

США, Майами, Флорида: **+1(954)274-4435**

Время работы

Понедельник – Суббота: **9:00 - 21:00**
EDT

Воскресенье: **Закрито**

Адрес



Harbour Towne Marina, 850 NE 3rd St,
STE 213, Dania, FL 33004