

DADDY O'S — L&H



Судостроитель: L&H

Год постройки: 2000

Модель: Cruising Yacht

Цена: ЦЕНА ЯХТЫ ПО ЗАПРОСУ

Местонахождение: United States

Длина общая: 33' 0" (10.06m)

Ширина: 12' 0" (3.66m)

Макс. осадка: 3' 0" (0.91m)

Купить **Daddy O's — L&H** а также выбрать подходящую вам яхту из нашего каталога яхт вам поможет опытный яхтенный брокер Андрей Шестаков. На сегодняшний день компания **Shestakov Yacht Sales Inc.** имеет большое количество яхт в собственном списке продаж, а также тесно сотрудничает со всеми крупными яхтенными производителями по всему миру.

Для того чтобы купить яхту **Daddy O's — L&H** а также проконсультироваться по любому вопросу связанному с покупкой, продажей, чартером яхт позвоните по телефону **+7(918)465-66-44**.

ОГЛАВЛЕНИЕ

ОГЛАВЛЕНИЕ	2
ХАРАКТЕРИСТИКИ	6
Обзор	6
Основная информация	6
Размеры	6
Скорость, вместимость и масса	7
Размещение	7
Корпус и палуба	7
Информация о двигателе	7
ПОДРОБНОЕ ОПИСАНИЕ	8
Overview	8
Исключения	9
Отказ от ответственности	10
ФОТОГРАФИИ	11
2	11
3	11
4	11
5	11
7	12
6	12
8	12
9	12
10	13
11	13
13	13
12	13
14	14
15	14

16	14
17	14
19	15
18	15
20	15
21	15
22	16
23	16
24	16
25	16
26	17
27	17
28	17
29	17
30	18
31	18
32	18
33	18
34	19
35	19
36	19
37	19
39	20
38	20
40	20
41	20
42	21
43	21
44	21

45	21
46	22
47	22
48	22
49	22
50	23
51	23
52	23
53	23
55	24
54	24
56	24
57	24
58	25
59	25
60	25
61	25
62	26
63	26
65	26
64	26
66	27
67	27
68	27
69	27
70	27
71	27
72	28
73	28

74	28
75	28
76	29
77	29
78	29
79	29
80	30
81	30
82	30
83	30
84	31
85	31
86	31
87	31
88	32
89	32
90	32
91	32
93	33
92	33
94	33
95	33
КОНТАКТЫ	34
Контактная информация	34
Телефоны	34
Время работы	34
Адрес	34

ХАРАКТЕРИСТИКИ

Обзор

**** Seller has found his next boat - Offers Encouraged!! ****This listing is available for virtual and in person tours, please contact the listing broker to schedule an appointment.'Daddy O's' is Not your typical L&H!! By far the nicest and most equipped L&H on the market!She has been extensively refit in 2017 & 2018 by Cape Cod's Premier Service Yard, MacDougall's Cape Cod Marine Service. The talented team at MacDougall's have been involved since the current owner purchased her, creating a first class service schedule and project timeline. 'Daddy O's' was re-powered in 2018 with T/370hp Cummins, now with just 210 hours. She features a custom Bausch American tower with hinged buggy top and rebuilt fiberglass hardtop, EZ2CY enclosure, custom Navy canvas covers for upper station, lower console, helm chair and rocket launcher, Rupp outriggers, refrigerated cockpit fishbox, CAROLINA BLUE Awlgrip hull color, varnished teak transom, varnished teak toe rails, wrapped teak cockpit coverboards, fiberglass helm pod w/ electronic single lever controls, electronic synchronizer & trolling valves, Scopinich teak ladder-back helm chair with cushion, Scopinich teak rocket launcher with custom storage drawer. Cuddy Cabin features V-Berth w/ air conditioning, flat panel TV, compact galley with sink, microwave and brand new stainless Isotherm refrigerator. Electric flush head with holding tank. Complete electronics refit in 2017 including NEW GARMIN package with an enormous 24" touch display at lower helm, chartplotter with HD open array radar overlay, sounder with Airmar Xducer with Chirp, Auto-pilot, Garmin VHF, ACR Spotlight. New Lumitec LED lighting package including underwater lights, tower-mounted light bar, under-gunnel courtesy lights (various colors), FUSION stereo system with JL Audio Marine speakers and subwoofer.

Основная информация

Тип судна: Cruising Yacht

Подкатегория: Express

Модельный год: 2000

Год постройки: 2000

Страна: United States

Размеры

Длина общая: 33' 0" (10.06m)

Ширина: 12' 0" (3.66m)

Макс. осадка: 3' 0" (0.91m)

Длина привального бруса: 33' 0"
(10.06m)

Скорость, вместимость и масса

Водоизмещение: 14000 Pounds

Вместимость воды: 35 Gallons

Объем топливного бака: 320 Gallons

Размещение

Всего кают: 1

Всего коек: 1

Всего ком. состава: 1

Корпус и палуба

Материал корпуса: Fiberglass

Информация о двигателе

Двигатели: 2

Производитель: Cummins

Тип двигателя: Inboard

Тип топлива: Diesel

ПОДРОБНОЕ ОПИСАНИЕ

Overview

Walkthrough

The bridge deck has a 3/4 style helm with single lever controls and a raised electronics console ahead. To either side are cushioned bench seats with storage below. There is a Skopinich teak helm chair aft of the console, and the entire area lifts up on an electric actuator for engine access as well as a manual opening hatch ahead of the console. There is an EZ2CY 3 sided enclosure. The cabin is accessed by a bi-fold top hatch and hinged swinging door which can easily be taken off and stowed away if desired. The cabin has a Cruisair Air reverse cycle A/C unit, on the starboard side is a molded in console which has a sink, a G.E. microwave above, storage area underneath, along with the main electrical panel. On the port side is another storage area, along with an electric head. Forward is a V-Berth area with cushions and storage below. There is rod storage on either side and a Bomar deck hatch for light and ventilation above. Cuddy Cabin:

- V-Berth w/ Storage Sleeps (2)
- Cruisair 5,000 BTU Air Conditioning
- Galley w/ Fiberglass Molded Sink
- Pressure Water System
- GE Microwave Oven
- NEW Isotherm Refrigerator/ Freezer
- Raritan Electric Toilet
- Bomar Hatch
- Cabin Light & AC GFI Outlets
- AC/ DC Electrical Master Control Panel
- Fusion AM/FM/CD 12V Stereo System
- Flat Panel TV mounted to Bulkhead
- Rod Holders (10)
- Storage Compartments Beneath Berth (3).

Helm Deck

- Console/ helm pod w/ single lever electronic controls including trolling valves
- Three-quarter Console
- Fiberglass Helm Pod w/ Chrome Single Lever Controls & Rybo Style Steering Wheel
- Scopinich Teak Helm Chair w/ Teak Ladder Back & Stainless Steel Pedestal w/ Cushions with canvas cover
- Port Settee w/ Varnished Teak Trim, Cushion and Storage; Starboard Settee w/ Varnished Teak Trim and Refrigerated Drink Box w/ Overboard Drain
- Varnished Teak Toe Rails & Varnished Teak Transom

- JL Audio Marine Speakers
- Varnished Teak Bridge Cap;
- Electric Lift Engine Room Hatch
- Anchor Locker
- Non-Skid Deck; All Composite Hand Laid Construction.

Mechanical

- Acoustical insulation, engine compartment
- Automatic Fireboy system engine room
- High water bilge alarm
- (3) bilge pumps
- Trim tabs
- Bronze thru-hulls
- 12V engine room lights; hydraulic steering
- Dripless shaft logs, water cooled
- ZF reduction gear transmissions
- VDO gauges
- Racor filters
- Walker airseps
- Engine room/ pump room
- Bonding System
- Bronze Ball Seacocks on all underwater Thru-Hull Fittings, all with Electrical bonding
- Bronze Thru-Hulls; Fuel Tank w/shut off valves; Manganese Bronze Rudders & Struts
- Vibration Mounts, Engines.

Electronics

Entire electronics package was stripped from the vessel in 2017, and all brand new Garmin package installed

- Garmin 24" multifunction Touch display
- Garmin Open Array Radar
- Garmin Auto Pilot
- ACR Remote Searchlight
- Garmin VHF Radio
- Glendinning electric single handle shift/throttle controls
- Electric Trolling valves
- Fusion Stereo Remote w/ JL Audio Stereo Speakers
- Trim tabs
- 12v plug; Ritchie Compass
- Dual Manual / Auto Bilge pump switches

Исключения

При продаже яхты исключаются личные вещи владельца.

Отказ от ответственности

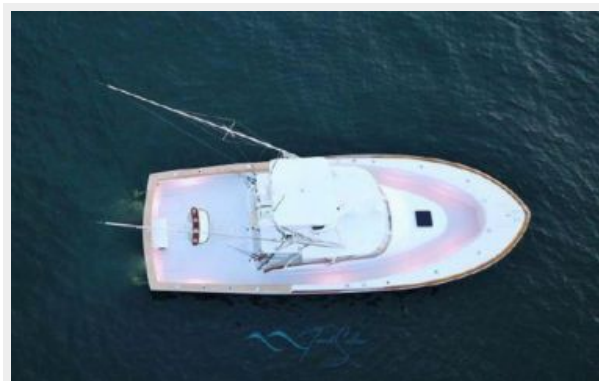
Компания предоставляет описание судна или яхты добросовестно, но не может гарантировать точность этой информации, а также не ручается за техническое состояние. Покупатель должен проинструктировать своих агентов или оценщиков исследовать представленную информацию более подробно, по собственному желанию. Продажа судна или яхты, изменение цены или снятие с продажи будет происходить без предварительного уведомления.

ФОТОГРАФИИ

2



3



4



5



6



7



8



9



10



11



13



12



14



15



16



17



18



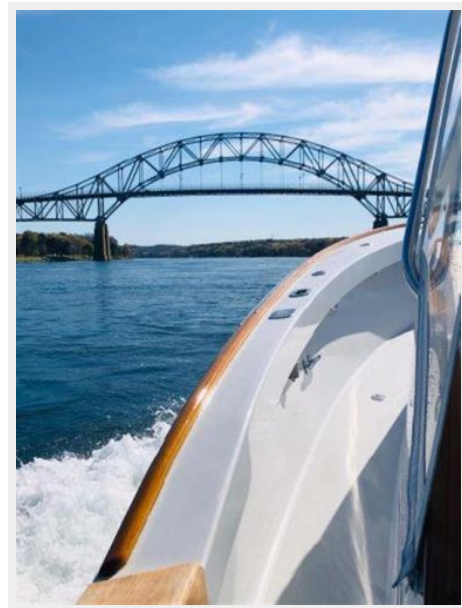
19



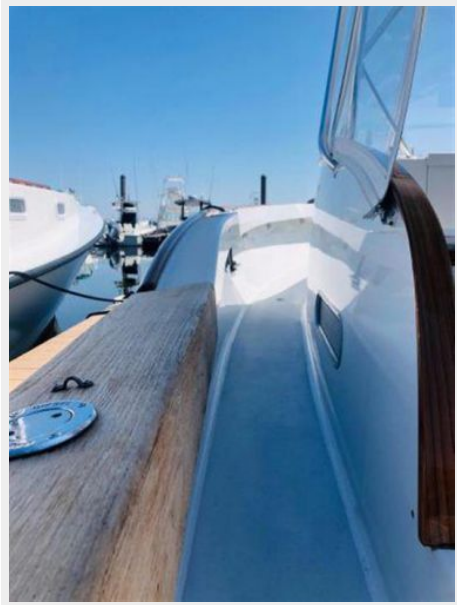
20



21



22



23



24



25



26



27



28



29



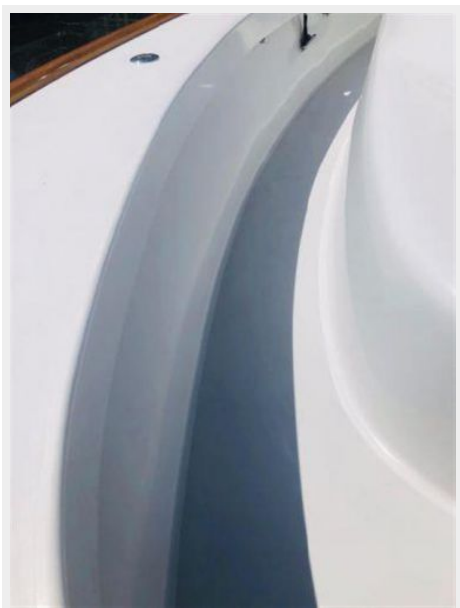
30



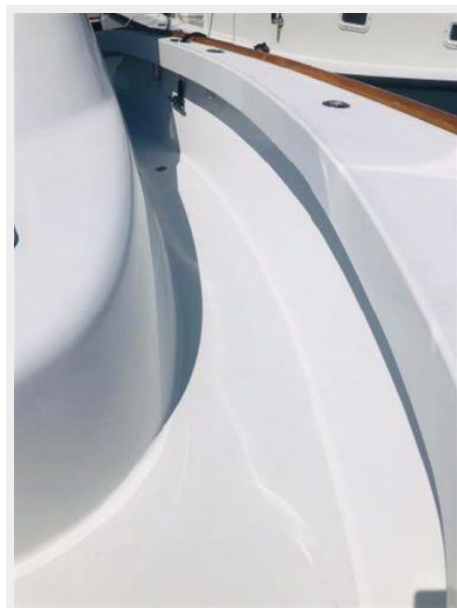
31



32



33



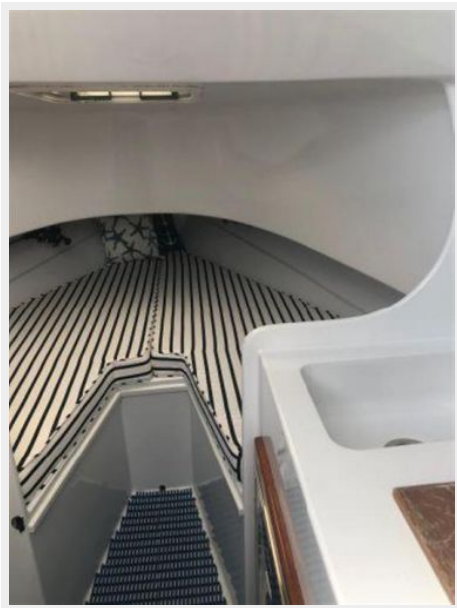
34



35



36



37



38



39



40



41



42



43



44



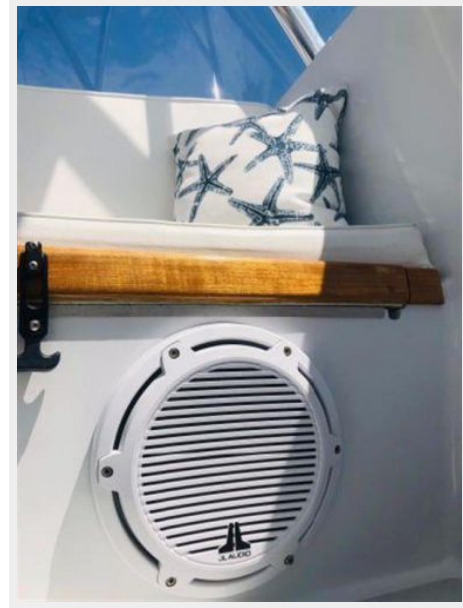
45



46



47



48



49



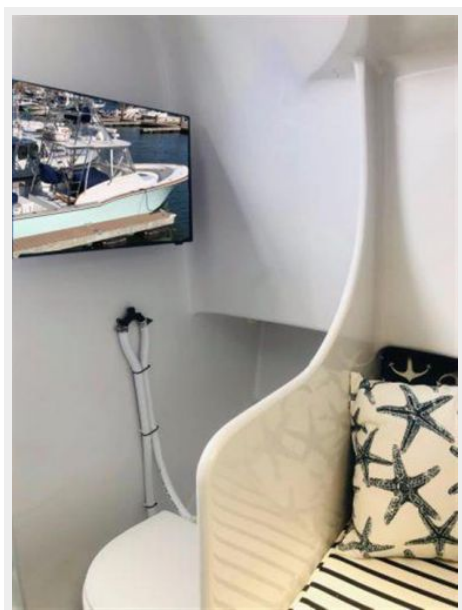
50



51



52



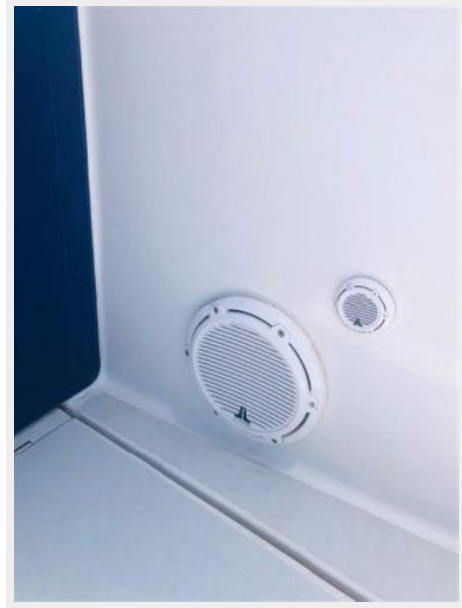
53



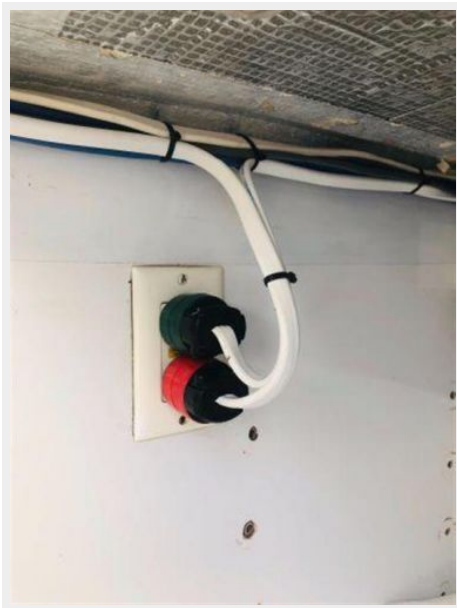
54



55



56



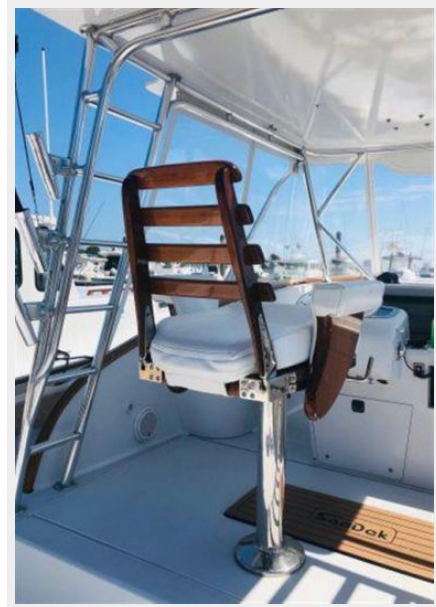
57



58



59



60



61



62



63



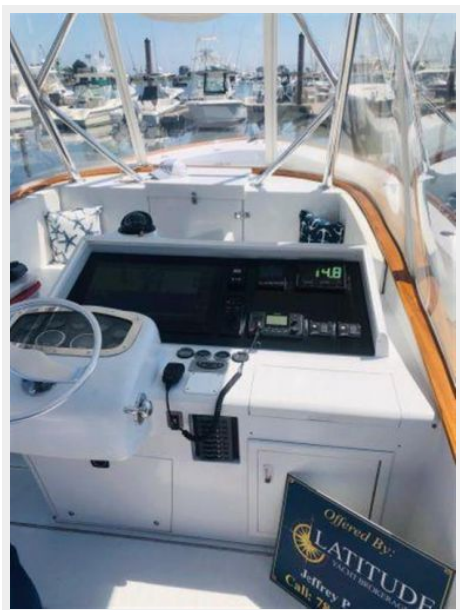
65



64



66



67



68



69



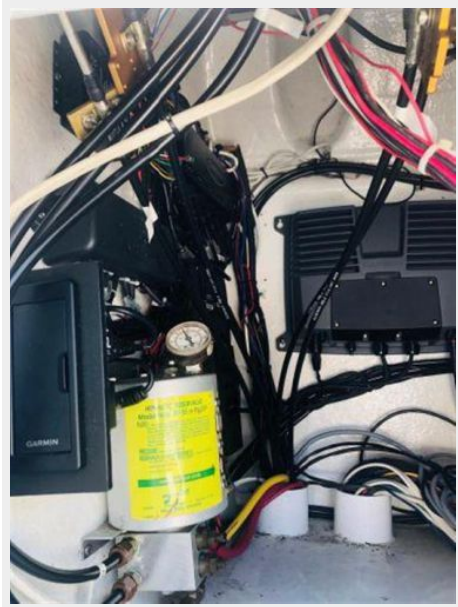
70



71



72



73



74



75



76



77



78



79



80



81



82



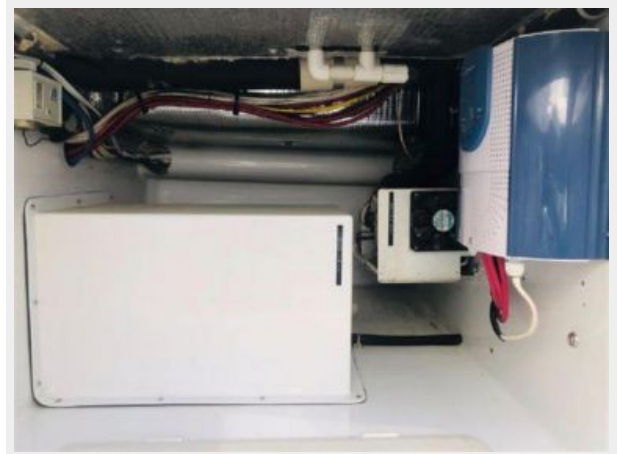
83



84



85



86



87



88



89



90



91



92



93



94



95



КОНТАКТЫ

Андрей Шестаков (Andrey Shestakov) – ведущий яхтенный брокер отдела продаж яхт и судов компании Shestakov Yacht Sales Inc. Официальный представитель Shestakov Yacht Sales Inc. для русскоговорящих клиентов в центральном офисе компании в Майами/Форт Лодердейл/Флорида/США.

Контактная информация

Email: andrey@shestakovyachtsales.com

Web: shestakovyachtsales.com

Телефоны

Краснодарский край: **+7(918)465-66-44**

США, Майами, Флорида: **+1(954)274-4435**

Время работы

Понедельник – Суббота: **9:00 - 21:00**
EDT

Воскресенье: **Закрито**

Адрес



Harbour Towne Marina, 850 NE 3rd St,
STE 213, Dania, FL 33004