

2016 OCEAN ALEXANDER 100 SKYLOUNGE — OCEAN ALEXANDER



Судостроитель: OCEAN ALEXANDER

Год постройки: 2015

Модель: Моторная яхта

Цена: **ЦЕНА ЯХТЫ ПО ЗАПРОСУ**

Длина общая: 100' 2" (30.53mm)

Ширина: 23

Мин. осадка: 5' 6" (1.68mm)

Макс. осадка: 6' 5" (1.96mm)

Крейс. скорость: 16 Knots Kts. (18 MPH)

Макс. скорость: 24 Knots Kts. (28 MPH)

Купить 2016 Ocean Alexander 100 SkyLounge Sea N Sea — OCEAN ALEXANDER а также выбрать подходящую вам яхту из нашего каталога яхт вам поможет опытный яхтенный брокер Андрей Шестаков. На сегодняшний день компания Shestakov Yacht Sales Inc. имеет большое количество яхт в собственном списке продаж, а также тесно сотрудничает со всеми крупными яхтенными производителями по всему миру.

Для того чтобы купить яхту 2016 Ocean Alexander 100 SkyLounge Sea N Sea — OCEAN ALEXANDER а также проконсультироваться по любому вопросу связанному с покупкой, продажей, чартером яхт позвоните по телефону **+7(918)465-66-44**.

ОГЛАВЛЕНИЕ

ОГЛАВЛЕНИЕ	2
ХАРАКТЕРИСТИКИ	3
Обзор	3
Основная информация	3
Размеры	3
Скорость, вместимость и масса	3
Размещение	4
Корпус и палуба	4
Информация о двигателе	4
ФОТОГРАФИИ	5
КОНТАКТЫ	16
Контактная информация	16
Телефоны	16
Время работы	16
Адрес	16

ХАРАКТЕРИСТИКИ

Обзор

Measurably larger than other yachts in its class, the 100 Skylounge is arguably the most spacious and luxurious entertaining spot you will find on the water. Sea N Sea features heated granite floors in the master bath, custom wood flooring in the salon, Crestron electronics, wireless Yacht Controller, and awnings for bow and flybridge seating area. Located in Miami, Sea N Sea is maintained by a full-time professional captain and crew.

Основная информация

Тип судна: Моторная яхта

Подкатегория: Мега-яхта

Модельный год: 2016

Год постройки: 2015

Размеры

Длина общая: 100' 2" (30.53mm)

Длина по ватерлинии: 87' 11" (26.8mm)

Ширина: 23

Мин. осадка: 5' 6" (1.68mm)

Макс. осадка: 6' 5" (1.96mm)

Скорость, вместимость и масса

Крейс. скорость: 16 Knots Kts. (18 MPH)

Макс. скорость: 24 Knots Kts. (28 MPH)

Дальность на макс. скорости: 517 Kts.

Вместимость воды: 650 Gallons

Вместимость сточного бака: 200 Gal
Gallons

Объем топливного бака: 4000 Gal
Gallons

Размещение

Всего кают: 4

Всего коек: 10

Спальные места: 10

Всего ком. состава: 6

Каюты экипажа: 2

Койки экипажа: 2

Комм. состав экипажа: 1

Корпус и палуба

Материал корпуса: Fiberglass

Цвет корпуса: WHITE

Дизайнер интерьера: Evan K Marshall

Информация о двигателе

Двигатели: 2

Производитель: Caterpillar

Тип двигателя: Inboard

Тип топлива: Diesel

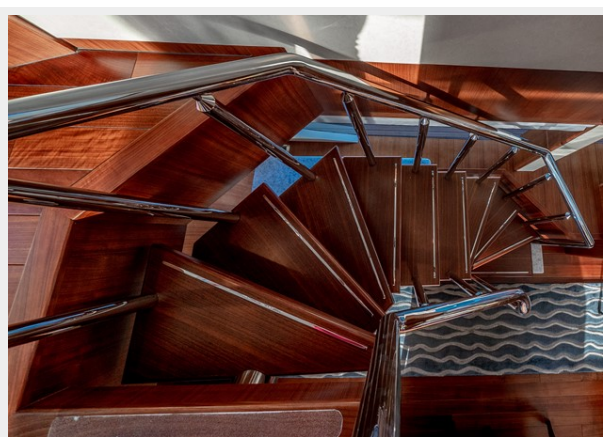
ФОТОГРАФИИ







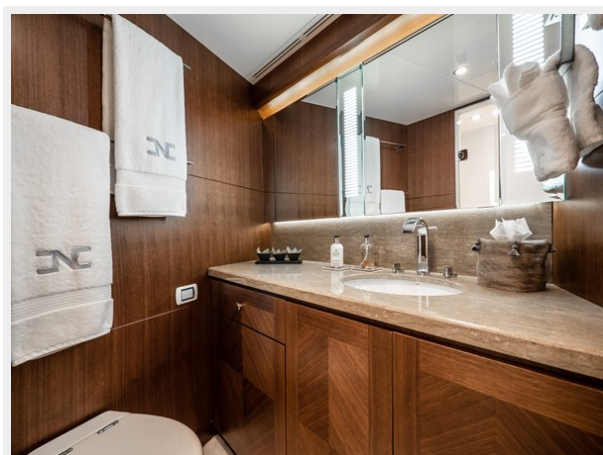
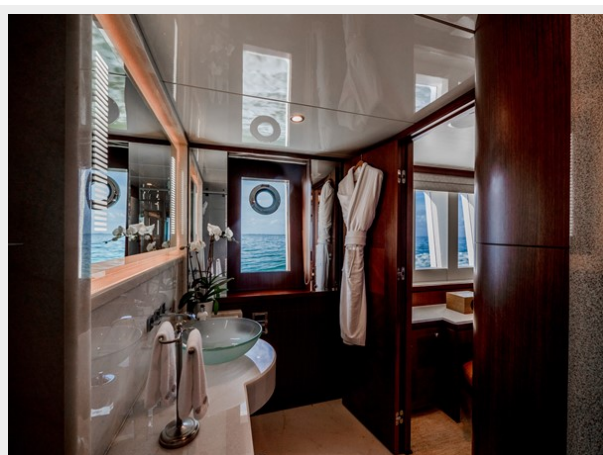


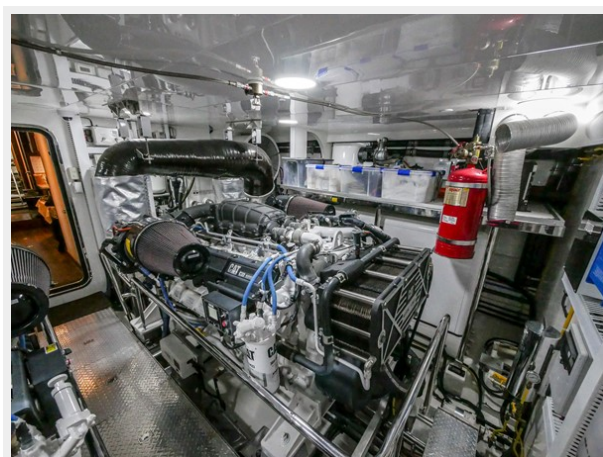


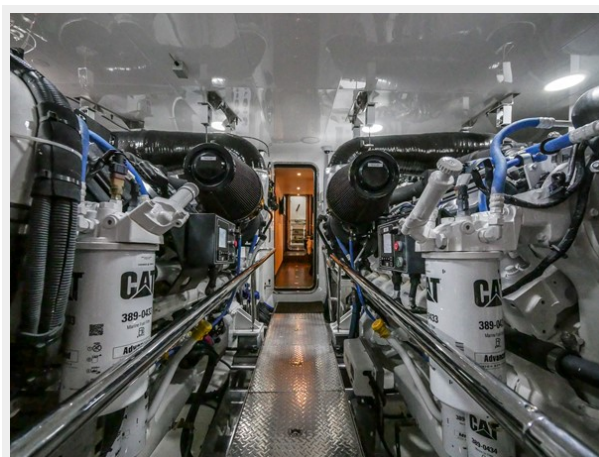












КОНТАКТЫ

Андрей Шестаков (Andrey Shestakov) – ведущий яхтенный брокер отдела продаж яхт и судов компании Shestakov Yacht Sales Inc. Официальный представитель Shestakov Yacht Sales Inc. для русскоговорящих клиентов в центральном офисе компании в Майами/Форт Лодердейл/Флорида/США.

Контактная информация

Email: andrey@shestakovyachtsales.com

Web: shestakovyachtsales.com

Телефоны

Краснодарский край: **+7(918)465-66-44**

США, Майами, Флорида: **+1(954)274-4435**

Время работы

Понедельник – Суббота: **9:00 - 21:00**
EDT

Воскресенье: **Закрыто**

Адрес



Harbour Towne Marina, 850 NE 3rd St,
STE 213, Dania, FL 33004