

NOMAD — EASTERN



Судостроитель: EASTERN

Год постройки: 2015

Модель: Катер для спортивной рыбалки

Цена: ЦЕНА ЯХТЫ ПО ЗАПРОСУ

Местонахождение: United States

Длина общая: 27' 4" (8.33m)

Ширина: 10' 3" (3.12m)

Макс. осадка: 2' 4" (0.71m)

Крейс. скорость: 20 Kts. (23 MPH)

Макс. скорость: 28 Kts. (32 MPH)

Купить **Nomad — EASTERN** а также выбрать подходящую вам яхту из нашего каталога яхт вам поможет опытный яхтенный брокер Андрей Шестаков. На сегодняшний день компания **Shestakov Yacht Sales Inc.** имеет большое количество яхт в собственном списке продаж, а также тесно сотрудничает со всеми крупными яхтенными производителями по всему миру.

Для того чтобы купить яхту **Nomad — EASTERN** а также проконсультироваться по любому вопросу связанному с покупкой, продажей, чартером яхт позвоните по телефону **+7(918)465-66-44**.

ОГЛАВЛЕНИЕ

ОГЛАВЛЕНИЕ	2
ХАРАКТЕРИСТИКИ	5
Обзор	5
Основная информация	5
Размеры	5
Скорость, вместимость и масса	6
Размещение	6
Корпус и палуба	6
Информация о двигателе	6
ПОДРОБНОЕ ОПИСАНИЕ	7
Overview	7
Исключения	8
Отказ от ответственности	8
ФОТОГРАФИИ	10
3	10
2	10
4	10
5	10
7	11
6	11
8	11
9	11
10	12
11	12
13	12
12	12
14	13
15	13

16	13
17	13
18	14
19	14
20	14
21	14
22	15
23	15
24	15
25	15
26	15
27	15
28	16
29	16
30	16
31	16
32	16
33	16
35	17
34	17
36	17
37	17
38	18
39	18
40	18
41	18
43	19
42	19
44	19

45	19
47	20
46	20
48	20
49	20
50	21
51	21
52	21
53	21
54	22
55	22
57	22
56	22
58	23
59	23
60	23
61	23
62	24
63	24
КОНТАКТЫ	25
Контактная информация	25
Телефоны	25
Время работы	25
Адрес	25

ХАРАКТЕРИСТИКИ

Обзор

**** Recent \$10k price improvement, offers encouraged ****This listing is available for virtual and in person tours, please contact the listing broker to schedule an appointment.NOMAD represents an economical and roomy Lobster Cruiser with shallow draft and single fuel efficient Electronic Controlled [fly by wire] Honda BF250 Outboard and Sidepower Bow Thruster. She has an Armstrong Bracket with full width swim platform. Her performance and economy will surprise you with top speeds in the 30kt range and cruise at 18-20 Kts. You will be in full control with her integrated NMEA 2000 engine monitoring and Garmin's latest 10" display with sounder, radar and full featured chart plotter with cartography. Garmin's and Honda's techs set up this boat and she is turn key .She is equipped with a Vacuflush Head with 30 gallon Holding capacity. The freshwater capacity is 30 GallonsThere are twin 96 Gallon fuel tanks with a valve for an enormous cruising range.There is a large under cockpit berth that's perfect for kids, dogs or storage for cruising applications.There are cockpit steps on the port and stbd. sides for easy entry and exit as well as an Armstrong Dive Ladder on the full width Armstrong Bracket for easy swimming and diving opportunities.She has Ultra Leather upholstery as well as a Bow Thruster and Lewmar windlass, opening front windows and 10" roof ventilation hatches in Helm area.She is equipped with a 3 panel canvas cabin back enclosure with Isinglass.The helm deck Galley has a freshwater sink and a Dometic Norcold fridge

Основная информация

Тип судна: Катер для спортивной рыбалки

Модельный год: 2015

Год постройки: 2015

Страна: United States

Размеры

Длина общая: 27' 4" (8.33m)

Ширина: 10' 3" (3.12m)

Макс. осадка: 2' 4" (0.71m)

Длина привального бруса: 27' 0" (8.23m)

Скорость, вместимость и масса

Крейс. скорость: 20 Kts. (23 MPH)

Макс. скорость: 28 Kts. (32 MPH)

Водоизмещение: 8000 Pounds

Вместимость воды: 30 Gallons

Вместимость сточного бака: 30 Gallons

Объем топливного бака: 96 Gallons

Размещение

Всего кают: 2

Всего коек: 2

Всего ком. состава: 1

Корпус и палуба

Материал корпуса: Fiberglass

Информация о двигателе

Двигатели: 1

Производитель: Honda

Модель: BF250 iST

Тип двигателя: Outboard

Тип топлива: Gas

ПОДРОБНОЕ ОПИСАНИЕ

Overview

Features

- Two/Tone, Cockpit Sole
- Hard Cabin Sides w/ Sliding Windows and screens
- LED Spreader Lights
- Stainless Steel Hardware
- Black Rub Rail / Spray Rails w/ SS Insert
- (2) Electric Windshield Wipers
- Stainless Steel Bow Eye
- Self-Bailing, Inner Liner
- Inspection Deck Plates
- Coffin Berth w/ Cushion
- V-Berth Filler w/ Cushion
- V-Berths w/ Cushions & Shelves
- Armstrong Outboard Bracket
- (2) Drink / Rod Holders
- Twin 96 Gallon Fuel Tanks
- (2) Fuel Filter & Water Separators
- 3-piece canvas Aft Curtain
- Scuppers
- Trim Tabs
- Transom Door
- White Boot Stripe
- (4) 110 Outlets
- 20x20 Cabin Hatch
- Bow Roller / Deck Pipe
- 12V Switch Panels
- Tilt-out Waste Basket under companion seat
- Hanging Locker
- Teak Wire Ways
- Fold-Down Helm
- In-Floor Storage
- Rear Seat Package
- Upgraded Helm Seat (Arrigoni)
- Double Wide Companion Seat

Navigation Lights

- TV / DVD
- Port Upholstered Bench
- (2) Electric Bilge Pumps & Auto Floats
- Dual Front Opening Windshields
- Stainless Steel Bow Rail
- LED Dome Lights
- LED Courtesy Lights
- Galley with Sink, Vacu Flush Head, Shower
- Wired for Dual Batteries with Switch
- 30 Gallon Fresh Water
- Hot Water Heater
- Cockpit Table - Teak
- Sunbrella Upholstery

Manufacturer DescriptionOur 27 Islander is roomy enough for day-tripping a large family or a comfortable week's cruising for a couple. Behind her gracefully-flared bow, she carries a 10'3" beam on a hard-chine hull that rises easily onto plane with twin 150-hp outboards or a single 250-300 mounted on a bracket. This model retains the dry, soft-riding characteristics at useful speeds for which Eastern boats are known. Belowdecks, a forward V-berth converts to a settee with table or a spacious double bunk with the table lowered. An enclosed head provides a Vacu-flush toilet and a shower. Opposite to starboard is a hanging locker. A berth under the mid-deck presents additional sleeping capacity or capacious storage. A flat-screen TV for the cabin is standard, with reverse-cycle air conditioning optional. The mid-deck provides a galley-up aft of the helm seat. To port is a double forward-facing companion seat opposite the helm, with a double lounge seat and an aft-facing cooler seat behind. An optional aft Bimini top can shade the upholstered transom bench seat, and a bow thruster can ease the docking process. Where can she take you?

Electronics

- GMR 18 HD Radar
- Garmin 200 VHF radio
- Garmin GPS Map 7610xsv Multi Function Display
- Through-hull transducer
- NEMA 200 Backbone and Honda interface on Garmin display
- Lectrotab trim tabs
- Lewmar electric windlass with helm up/down switch
- Honda electronic shift/throttle control
- Honda gauges with fuel management display

Исключения

При продаже яхты исключаются личные вещи владельца.

Отказ от ответственности

Компания предоставляет описание судна или яхты добросовестно, но не может гарантировать точность этой информации, а также не ручается за техническое состояние. Покупатель должен проинструктировать своих агентов или оценщиков исследовать представленную информацию более подробно, по собственному желанию. Продажа судна или яхты, изменение цены или снятие с продажи будет происходить без предварительного уведомления.

ФОТОГРАФИИ

2



3



4



5



6



7



8



9



10



11



12



13



14



15



16



17



18



19



20



21



22



23



24



25



26



27



28



29



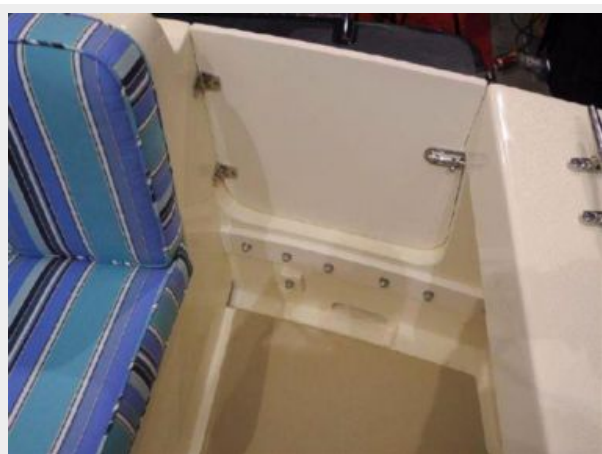
30



31



32



33



34



35



36



37



38



39



40



41



42



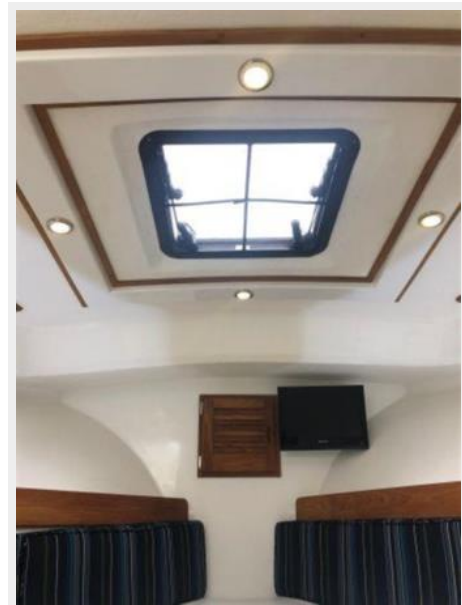
43



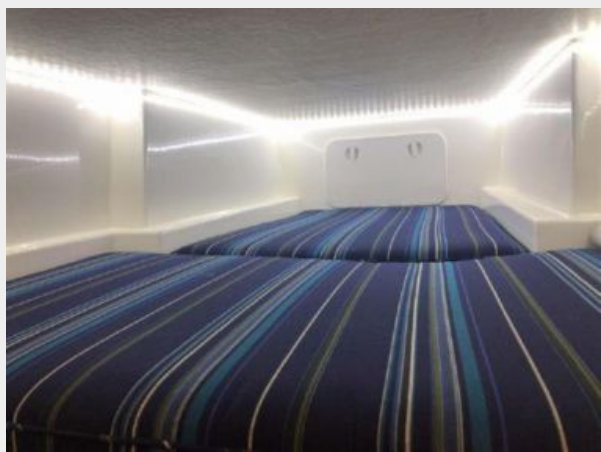
44



45



46



47



48



49



50



51



52



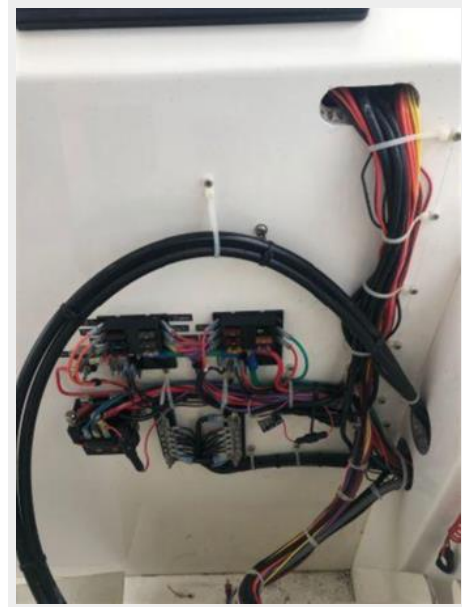
53



54



55



56



57



58



59



60



61



62



63



КОНТАКТЫ

Андрей Шестаков (Andrey Shestakov) – ведущий яхтенный брокер отдела продаж яхт и судов компании Shestakov Yacht Sales Inc. Официальный представитель Shestakov Yacht Sales Inc. для русскоговорящих клиентов в центральном офисе компании в Майами/Форт Лодердейл/Флорида/США.

Контактная информация

Email: andrey@shestakovyachtsales.com

Web: shestakovyachtsales.com

Телефоны

Краснодарский край: **+7(918)465-66-44**

США, Майами, Флорида: **+1(954)274-4435**

Время работы

Понедельник – Суббота: **9:00 - 21:00**
EDT

Воскресенье: **Закрито**

Адрес



Harbour Towne Marina, 850 NE 3rd St,
STE 213, Dania, FL 33004