

BELLA BOONDOGGLE — FORMULA



Судостроитель: FORMULA

Год постройки: 2016

Модель: Крейсер

Цена: ЦЕНА ЯХТЫ ПО ЗАПРОСУ

Местонахождение: United States

Длина общая: 37' 0" (11.28m)

Ширина: 12' 0" (3.66m)

Макс. осадка: 3' 3" (0.99m)

Крейс. скорость: 26 Kts. (30 MPH)

Макс. скорость: 38 Kts. (44 MPH)

Купить **Bella Boondoggle — FORMULA** а также выбрать подходящую вам яхту из нашего каталога яхт вам поможет опытный яхтенный брокер Андрей Шестаков. На сегодняшний день компания **Shestakov Yacht Sales Inc.** имеет большое количество яхт в собственном списке продаж, а также тесно сотрудничает со всеми крупными яхтенными производителями по всему миру.

Для того чтобы купить яхту **Bella Boondoggle — FORMULA** а также проконсультироваться по любому вопросу связанному с покупкой, продажей, чартером яхт позвоните по телефону **+7(918)465-66-44**.

ОГЛАВЛЕНИЕ

ОГЛАВЛЕНИЕ	2
ХАРАКТЕРИСТИКИ	5
Обзор	5
Основная информация	5
Размеры	5
Скорость, вместимость и масса	5
Размещение	6
Корпус и палуба	6
Информация о двигателе	6
ПОДРОБНОЕ ОПИСАНИЕ	7
Amenities & Specifications	7
Исключения	9
Отказ от ответственности	9
ФОТОГРАФИИ	10
6791712_20180731130730940_1_XLARGE (1)	10
20200411_092237	10
20200408_080618	10
20200328_131500 (1)	10
DSC03474	11
0622191429a	11
6791712_20180731130732934_1_XLARGE	11
DSC03475	11
DSC03476	11
DSC03473	11
drives	12
0322191444	12
6791712_20180731130734682_1_XLARGE	12
DSC03451	12

DSC03448 (1)	12
DSC03449	12
6791712_20180731130736391_1_XLARGE	13
DSC03450	13
6791712_20180731130736989_1_XLARGE	13
DSC03469	13
6791712_20180731130739534_1_XLARGE	13
6791712_20180731130740123_1_XLARGE	13
6791712_20180731130737565_1_XLARGE	14
6791712_20180731130744234_1_XLARGE	14
6791712_20180731130738961_1_XLARGE	14
6791712_20180731130735853_1_XLARGE	14
6791712_20180731130741230_1_XLARGE	14
6791712_20180731130742405_1_XLARGE	14
6791712_20180731130740681_1_XLARGE	15
DSC03471	15
6791712_20180731130743609_1_XLARGE	15
DSC03463	15
DSC03462	15
DSC03456 (1)	15
DSC03453	16
DSC03454 (1)	16
DSC03455 (1)	16
DSC03458	16
DSC03457 (1)	16
DSC03460	16
DSC03464	16
DSC03465	16
DSC03459	17

DSC03461	17
6791712_20180731130738379_1_XLARGE	17
DSC03466	17
DSC03467	17
DSC03468	17
20200511_082133	18
20200511_082139	18
20200511_082205	18
20200511_082147	18
20200511_082222	18
20200511_082235	18
КОНТАКТЫ	19
Контактная информация	19
Телефоны	19
Время работы	19
Адрес	19

ХАРАКТЕРИСТИКИ

Обзор

MAJOR PRICE REDUCTION TO \$299K

Spectacular, like new, fresh water 2016 Formula 37' This boat is equipped with nearly every option possible. With 145 hours, and impeccable maintenance records , you will not find a nicer Formula at this price, anywhere in the U.S. Recent survey available to serious buyers.

Основная информация

Тип судна: Крейсер

Подкатегория: Cabin Cruiser

Модельный год: 2016

Год постройки: 2016

Страна: United States

Размеры

Длина общая: 37' 0" (11.28m)

Ширина: 12' 0" (3.66m)

Макс. осадка: 3' 3" (0.99m)

Трапы: 15' 7" (4.75m)

Скорость, вместимость и масса

Крейс. скорость: 26 Kts. (30 MPH)

Макс. скорость: 38 Kts. (44 MPH)

Вместимость воды: 57 Gallons

Вместимость сточного бака: 57 Gallons

Объем топливного бака: 472 Gallons

Размещение

Всего кают: 1

Всего коек: 1

Спальные места: 4

Всего ком. состава: 1

Комм. состав экипажа: 1

Корпус и палуба

Материал корпуса: FRP

Комплектация корпуса: Deep Vee

Информация о двигателе

Двигатели: 2

Производитель: Mercury

Модель: 8.2 MAG ECT 380 B3X DTS

Тип двигателя: Inboard

Тип топлива: Gas

ПОДРОБНОЕ ОПИСАНИЕ

Amenities & Specifications

STANDARD FEATURES Exterior • NMMA Yacht/CE Certification • Transferable 5Year Formula Guard® Limited Protection Plan w/10yearStructural Warranty (USA only) • Ashland Maxguard™ LE gelcoat in White or Soft White • Imron® standard graphic in A or B • Pressure-treated Perma Panel™ structural hull matrix • Foam-filled hull cavities • Chemically bonded & thru-bolted deck to hull joint • Heavy-duty PVC gunwale w/stainless insert • Integrated bow platform • Electric windlass w/chain counter, 200' chain, polished stainless anchor, remote control & freshwater anchor washdown system • Concealed anchor davit w/fiberglass chain locker • Polished remote control searchlight • Stainless hardware & 316L welded rails • Stainless custom Formula logo cast cleats (10), fuel fills, forward Bomar cabin venting hatches w/integrated OceanAir® rollout SKYscreen & privacy shade (3), polished port lights w/screens (6) & oversized HarbourView® portlight w/screen • Non-skid foredeck center walkway & walkaround • Two cockpit-coordinated vinyl deck sunpads w/adjustable chaise backrests, DriFast® foam & 316L rails • Tinted, tempered curved glass windshield w/center walkthru, polished stainless frame & windshield wipers • Radar arch w/mast light & white air horn • Clarion® waterproof transom-mounted stereo control • Extended integrated swim platform w/concealed stainless swim ladder & pullup cleats • Transom shower w/hot & cold controls • Molded transom trunk w/pneumatic lifts, fender storage, four fenders, storage for cockpit tables & cushions • 120V shorepower w/failsafe galvanic isolator & two 30amp cords • Polished stainless shorepower, cable TV & phone inlets & chrome finished city water inlet • Cockpit • Continuous molded deck & cockpit liner • Molded in-dash forward deck access steps w/316L stainless handrail • Molded fiberglass dash in Gray or Morning Sand w/high gloss Charcoal Woodgrain or Dark Woodgrain dash panels, Ritchie® compass, Raymarine® e7D widescreen color chartplotter w/digital depth sounder, illuminated waterproof accessory rocker switches w/ETA® circuit breakers, auxiliary 12V outlet, tilt wheel in leather wrapped stainless & lockable underdash storage compartment • Mercury DTS w/SmartCraft™ VesselView™ or Volvo EVC system w/7" engine display • Electronic shift & throttle controls • Bennett® trim tab switches & indicators • Clarion® dash-mounted stereo control, six 6 1/2" speakers w/polished stainless grilles, 200W amplification, 200W cockpit subwoofer & iPod™/MP3 port • Two dual USB charging ports • 15 polished stainless drink holders • Cockpit/swim platform blue/white LED courtesy lights w/remote control • Integral 316L safety rails • Weather-resistant cockpit seating featuring PreFixx® coating, Tenara® element-resistant thread, DriFast® foam & StarLite® XL synthetic marine panel construction • Dual position twin command seating • Port & aft U-shaped lounge seating w/fiberglass lined storage, two color-coordinated dual height cockpit tables w/Corian tops & sunpad inserts • Color-coordinated molded wetbar w/integrated sink, Corian countertop, 120V/12V pullout refrigerator w/stainless front, trash container, 316L safety rail, 120V GFCI outlet & fire extinguisher • Disconnect switch for auxiliary 12V power • Custom patterned cockpit carpet • Pneumatic assist transom door • Bimini top, front & side curtains w/easy mount zippers & extended aft enclosure in color-coordinated non-fading Sunbrella® fabric w/Seamark™ vinyl undercoating • Cabin • Sliding/locking cabin door • Solid wood cabin entry steps • Light Cherry or

Baltic Birch woodgrain finish flooring throughout cabin • Private forward stateroom w/double highgloss Bourbon Cherry, Ashor Wenge finish doors, centerline bed w/Sensus® memory foam mattress, pillow shams, storage below & individual reading lights • Two cedarlined stateroom hanging lockers w/automatic lights • Forward cabin 19" LED/LCD HDTV/DVD combo player • Curved Ultraleather™ sofa seating w/Ultrasuede® lumbar, dual height, highgloss Bourbon Cherry, Ash or Wenge wood dining table & filler cushions • Custom décor pillows • OceanAir Skysol pleated blind system in galley, dinette, forward stateroom & aft cabin • Cabinetry in highgloss Bourbon Cherry, Ash or Wenge finish • 18,000 BTU reverse cycle air conditioner w/digital climate control • Illuminated 120V & 12V electrical panels • 32" LED/LCD HDTV/DVD w/auxiliary HDMI port, Bluray Disc player w/WiFi in main salon & dockside access cord • Clarion® AM/FM/CD stereo w/iPod/USB docking station, Bluetooth & four 6 1/2" speakers w/200W amplification & 8" subwoofer w/100W amplification • Subscription ready Sirius™ Satellite Radio • Ultraleather aft cabin lounge/double berth w/Ultrasuede lumbar, removeable highgloss Bourbon Cherry, Ash or Wenge wood cocktail table, filler cushion & privacy enclosure • Cedarlined aft cabin hanging locker w/automatic light • Built in WalVac® sweeper system w/easy access wall plate • In floor storage compartments • Complete galley in highgloss Bourbon Cherry, Ash or Wenge finish w/storage & hardwood dovetailed drawers, full Corian countertop, blue LED lit cabinet showcase w/tempered stemware & tumblers, beverage center w/Krups® coffee maker, polished stainless sink, concealed 2 burner electric stove w/safety switch, 120V/12V stainless refrigerator, polished stainless microwave oven, concealed in counter trash container, water level gauge & fire extinguisher • Demand water system w/57 gallon capacity & one point water fill for freshwater tank and/or city water • 120V water heater w/heat exchanger • Molded private head compartment w/molded vanity, lower door in highgloss Bourbon Cherry, Ash or Wenge finish, Corian counter, polished stainless sink, Light Cherry or Baltic Birch woodgrain flooring, VacuFlush® head w/55 gallon holding tank & dockside pumpout, separate shower stall w/hinged acrylic door & exhaust fan • Automatic cabin bilge pump w/high water alarm • Three carbon monoxide detectors • Bennett hydraulic trim tabs • 7.5 KW/120V Kohler® low CO emissions gas generator w/battery or 8.5 KW/120V Kohler® diesel generator w/sound shield & battery • Stainless (gas) or Nibral (diesel) props

detector & automatic fire extinguisher • Integrated quick access engine hatch • Twin start & aux batteries w/retainers & 60amp battery charger • Disconnect switches for starting batteries • Battery parallel emergency switch • Galvanic corrosion protection systems • Bilge blowers, automatic bilge pump & high water alarm

OPTION MSRP 37 PC \$569,190 FLAGSHIP B, STEEL METALLIC \$7,795 M TWIN 8.2 MAG ECT 380 B3X DTS STD OUTDRIVE B3X 2.0 STRIPE 1 STEEL METALLIC STRIPE 2 DEEP STEEL METALLIC STRIPE 3 GARNET METALLIC STRIPE 4 DEEP STEEL METALLIC DASH PANELS HG CHARCOAL WOODGRDASH GRAY COCKPIT CORIAN, GRAY LITE WOVEN COCKPIT MAT MOONDUST \$505 MOONDUST BASE VINYL MAIN ACCENT, STEEL ACCENT PIPING, PRISM DECOR SILVER SURF B GRAY BASE CABIN SEATING, ASH ULCABIN WOODGRAIN FLOOR GRY WASH WENGE DOORS CORIAN, ARROW ROOT TAXIUS/DTS/SMRT CRFT VESSEL VIEW \$17,880 SEACORE SALTWTR PROTECTION SYS \$7,140 CHRT PLTR/HD RADAR eS127 \$12,940 US MAP SHORE POWER 110V HDTV/DVD LCD AFT CAB 120V

\$1,520 COCKPIT HDTV/DVD \$2,340 16000 BTU COCKPIT A/C, 120V \$8,040 VAC HD, HLD TANK, MACERATOR \$1,330 JL AUDIO LIGHTED CKPT SPEAKERS \$680 VHF RADIO W/ANTENNA \$1,540 HARDTOP \$23,010 SWIM PLAT SLATE TEAK VNYL DECK \$4,905 UNDERWATER LIGHTING \$3,300 ALLWEATHER CKPT COVER, SILVER \$2,380 TOP/FRONT/SIDES/AFT, SLVER STD **Total Suggested Retail Price: \$664,495**

Located in Holmen, WI.

The Company offers the details of this vessel in good faith but cannot guarantee or warrant the accuracy of this information nor warrant the condition of the vessel. A buyer should instruct his agents, or his surveyors, to investigate such details as the buyer desires validated. This vessel is offered subject to prior sale, price change, or withdrawal without notice.

Исключения

При продаже яхты исключаются личные вещи владельца.

Отказ от ответственности

Компания предоставляет описание судна или яхты добросовестно, но не может гарантировать точность этой информации, а также не ручается за техническое состояние. Покупатель должен проинструктировать своих агентов или оценщиков исследовать представленную информацию более подробно, по собственному желанию. Продажа судна или яхты, изменение цены или снятие с продажи будет происходить без предварительного уведомления.

ФОТОГРАФИИ

6791712_20180731130730940_1_XLARGE
(1)



20200411_092237



20200408_080618



20200328_131500 (1)



DSC03474



0622191429a



6791712_20180731130732934_1_XLARGE



DSC03475



DSC03476



DSC03473



0322191444



drives



6791712_20180731130734682_1_XLARGE



DSC03451



DSC03448 (1)



DSC03449



DSC03450



6791712_20180731130736391_1_XLARGE



DSC03469



6791712_20180731130736989_1_XLARGE



6791712_20180731130739534_1_XLARGE



6791712_20180731130740123_1_XLARGE



6791712_20180731130737565_1_XLARGE



6791712_20180731130744234_1_XLARGE



6791712_20180731130738961_1_XLARGE



6791712_20180731130735853_1_XLARGE



6791712_20180731130741230_1_XLARGE



6791712_20180731130742405_1_XLARGE



6791712_20180731130740681_1_XLARGE

DSC03471



6791712_20180731130743609_1_XLARGE

DSC03463



DSC03462



DSC03456 (1)



DSC03453



DSC03454 (1)



DSC03455 (1)



DSC03458



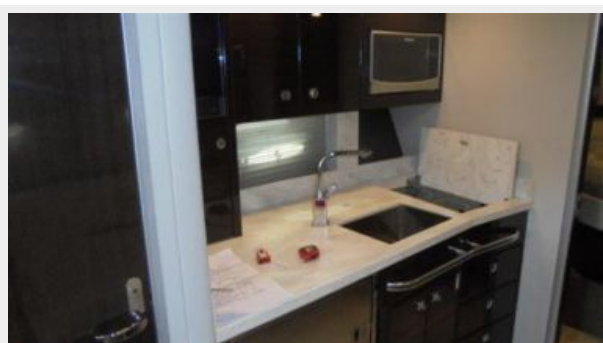
DSC03457 (1)



DSC03460



DSC03464



DSC03465



DSC03459



DSC03461



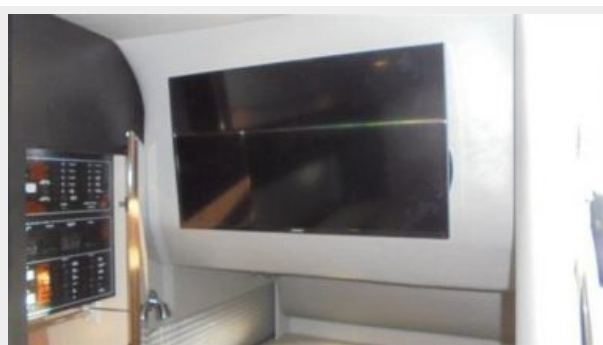
6791712_20180731130738379_1_XLARGE



DSC03466



DSC03467



DSC03468



20200511_082133



20200511_082139



20200511_082205



20200511_082147



20200511_082222



20200511_082235



КОНТАКТЫ

Андрей Шестаков (Andrey Shestakov) – ведущий яхтенный брокер отдела продаж яхт и судов компании Shestakov Yacht Sales Inc. Официальный представитель Shestakov Yacht Sales Inc. для русскоговорящих клиентов в центральном офисе компании в Майами/Форт Лодердейл/Флорида/США.

Контактная информация

Email: andrey@shestakovyachtsales.com

Web: shestakovyachtsales.com

Телефоны

Краснодарский край: **+7(918)465-66-44**

США, Майами, Флорида: **+1(954)274-4435**

Время работы

Понедельник – Суббота: **9:00 - 21:00**
EDT

Воскресенье: **Закрето**

Адрес



Harbour Towne Marina, 850 NE 3rd St,
STE 213, Dania, FL 33004