

CHEERS — FORMULA



Судостроитель: FORMULA

Год постройки: 2001

Модель: Cruising Yacht

Цена: ЦЕНА ЯХТЫ ПО ЗАПРОСУ

Местонахождение: United States

Длина общая: 41' 0" (12.50m)

Ширина: 13' 6" (4.11m)

Мин. осадка: 2' 9" (0.84m)

Купить Cheers — FORMULA а также выбрать подходящую вам яхту из нашего каталога яхт вам поможет опытный яхтенный брокер Андрей Шестаков. На сегодняшний день компания Shestakov Yacht Sales Inc. имеет большое количество яхт в собственном списке продаж, а также тесно сотрудничает со всеми крупными яхтенными производителями по всему миру.

Для того чтобы купить яхту Cheers — FORMULA а также проконсультироваться по любому вопросу связанному с покупкой, продажей, чартером яхт позвоните по телефону **+7(918)465-66-44**.

ОГЛАВЛЕНИЕ

ОГЛАВЛЕНИЕ	2
ХАРАКТЕРИСТИКИ	4
Обзор	4
Основная информация	4
Размеры	4
Скорость, вместимость и масса	4
Размещение	5
Корпус и палуба	5
Информация о двигателе	5
ПОДРОБНОЕ ОПИСАНИЕ	6
Details on Cheers	6
Исключения	8
Отказ от ответственности	8
ФОТОГРАФИИ	9
Cheers-2	9
Cheers-3	9
Cheers-4	9
Cheers-5	9
Cheers-6	9
Cheers-7	9
Cheers-8	10
Cheers-9	10
Cheers-10	10
Cheers-11	10
Cheers-12	10
Cheers-13	10
Cheers-14	11
КОНТАКТЫ	12

Контактная информация	12
Телефоны	12
Время работы	12
Адрес	12

ХАРАКТЕРИСТИКИ

Обзор

This is a very clean Formula 41 PC with Twin Volvo 480 HP 74EDC electronically controlled engines with less than 999 hours of use. She has a 9 kW Kohler diesel generator with a sound shield. The accommodations are spacious with a center mounted queen bed in her forward stateroom and private access to the head, with a Vacuflush Toilet and enclosed standup circular shower. The mid cabin berth doubles as a comfortable conversation pit in the cabin during the day and converts to a full-sized berth when needed. The cabin has a full galley with a large refrigerator/ freezer and a two-burner flat cook top. The cockpit is large and open with bench seating at the helm station and a comfortable U-shaped seating area in the cockpit with snap in carpeting and a wet bar area with a cockpit refrigerator and Icemaker. The engine compartment is accessed through a motorized engine hatch and is spotless and well kept. Please check out the Full Specs and call us today to arrange for a showing!! 203-812-0747

Основная информация

Тип судна: Cruising Yacht

Подкатегория: Cabin Cruiser

Модельный год: 2001

Год постройки: 2001

Страна: United States

Верх: Bimini Top

Размеры

Длина общая: 41' 0" (12.50m)

Ширина: 13' 6" (4.11m)

Мин. осадка: 2' 9" (0.84m)

Трапы: 11' 0" (3.35m)

Скорость, вместимость и масса

Водоизмещение: 18520 Pounds

Вместимость воды: 81 Gallons

Вместимость сточного бака: 30 Gallons **Объем топливного бака:** 350 Gallons

Размещение

Всего кают: 2

Всего коек: 2

Спальные места: 4

Всего ком. состава: 1

Корпус и палуба

Материал корпуса: Fiberglass

Отделка корпуса: Plastic

Информация о двигателе

Двигатели: 2

Производитель: Volvo

Модель: 74EDC

ПОДРОБНОЕ ОПИСАНИЕ

Details on Cheers

2001 Formula 41 PC "Cheers"

*Dimensions*LOA: 43.08 feet

*Engines*Engine Power: 960 HP

*Tankage*Fuel: 350 gallon

Hull, Deck and Cockpit

Beam: 13.5 feet

Water: 81 gallon

White topsides gelcoat finish for the hull, docks & cockpit Deep "V" hullIron Paint for boot-topsProp pockets

Bronze ruddersRadar archSwim platformWindshield, curved tempered tinted glass w/ Walk-Through feature (6) Portlights, opening w/ interior curtains

(3) Deck hatches, opening, w/ blinds & screens(2) Storage lockers built into TransomTransom seat, foldingSwim ladder, folding, stainless steel in housing in swim platform Transom door

Bow pulpit, stainless steelHandrails & stanchions, stainless steel6-Mooring / Dock line cleats, stainless steelCockpit seating upholstery, "Transportation Grade" Vinyl, contrasting Beige w/ Tan stripesCup holders, molded-in plastic2-Cockpit tables, removableWet Bar w/ Corian countertop

Accommodations

6'7" headroom in the Main Salon.Nice, clean & well-maintained interior throughout. Ultraleather Interior cushions throughout, Light Beige Interior carpet throughout, Beige PatternDinette Table. "Hi-Lo" type, adjustableMid-Cabin / Guest table, removableCustom storage cabinetry

Galley

Corian Counter-tops, Gray Fleck2-Sinks, polished stainless steelCorian insert pieces for the sinksCook Top Stove, electric (2) burner, flush-mounted Sharp Carousel microwave oven

Norcold Refrigeration / Freezer, upright over & under unit, dual voltage 12 VDC / 115 VAC, replaced 2007 Exhaust fan

Head

Accessed via the Master Stateroom or from the passageway from the Main Salon Sealand VacuFlush Marine head, fresh water, electric Macerator Holding Tank w/ "Y" valve for overboard or deck discharge

Separate stall shower

Electronics

Custom KVH SeaView / TracVision mounted on the Radar Arch on a SeaView mount. The original "box" style TV's for the Master Stateroom and the Guest / Mid-Cabin were replaced with flat screen units VHF, Raymarine Raymarine C80 Display w/ Radar & GPS functions B&G Depth-Sounder, Speed / Log Raymarine autopilot Entertainment (4) Sansui Flat Screen TV's Satellite Radio Sony AM / FM / Stereo w/ CD Player

Electrical and Plumbing

12VDC Ship's Service and a 115 VAC Shore Power System (6) Batteries, 12 VDC Shore Power w/ (2) 30 amp Hubbell connectors 2- 50' 30 amp cords

Battery Charger, Charles Marine 5000 Series, 80 amp Kohler Genset w/ sound box, 9 kW Cockpit lights-2, LED's, mounted in Radar Arch Nav Lights

Underwater lights Lighting, Interior Overhead lights, recessed Reading lights, bulkhead-mounted, brass finished Courtesy lights throughout

Marine air Reverse-Cycle Heat & Air Conditioning, 2- zone, total 23,000 BTU's

Engines and Drivetrain

Twin Volvo Penta KAMD EDC diesel engines.

Insulated engine room w/ exhaust blower Large Cockpit deck hatch, step-plates & ladder for access Fire Boy 1301 Halon Fire Extinguishing System, automatic Oil Changing System, Marine Products

Glendinning Engine Synchronizers, automatic Airsep Intake filters Aquamet 19 2" propeller shafts, stainless steel Bronze struts

Nibral Propellers Serviced 2019 Bennett Trim tabs w/ position indicators

Miscellaneous

U-Line Cockpit Refrigerator / Ice maker unit 2006 Central vacuum Holding tank system w/

pumpDockside water

Cockpit showerHot water heater-2013Anchor windlass, Lewmar electric w/ manual backup in bow anchor well Anchor, Bruce stainless steel w/ 200' chain rodeCockpit cover (Tan)Helm Station cover (Black)Windshield cover (Tan)Cockpit enclosure w/ stainless steel frame (Black)Exterior Cockpit carpet, snap-in, beige-2015Hurley Dinghy / Tender Lift on TransomSearch light, bow-mounted ACR, remote-controlled from Helm Station Foredeck Sunpads-2009Dock lines & fenders, USCG Gear, Cleaning Gear

Исключения

При продаже яхты исключаются личные вещи владельца.

Отказ от ответственности

Компания предоставляет описание судна или яхты добросовестно, но не может гарантировать точность этой информации, а также не ручается за техническое состояние. Покупатель должен проинструктировать своих агентов или оценщиков исследовать представленную информацию более подробно, по собственному желанию. Продажа судна или яхты, изменение цены или снятие с продажи будет происходить без предварительного уведомления.

ФОТОГРАФИИ

Cheers-2



Cheers-3



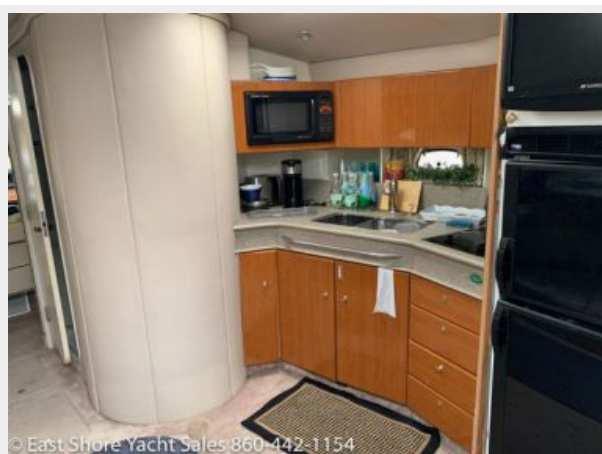
Cheers-4



Cheers-5



Cheers-6



Cheers-7



Cheers-8



Cheers-9



Cheers-10



Cheers-11



Cheers-12



Cheers-13



Cheers-14



КОНТАКТЫ

Андрей Шестаков (Andrey Shestakov) – ведущий яхтенный брокер отдела продаж яхт и судов компании Shestakov Yacht Sales Inc. Официальный представитель Shestakov Yacht Sales Inc. для русскоговорящих клиентов в центральном офисе компании в Майами/Форт Лодердейл/Флорида/США.

Контактная информация

Email: andrey@shestakovyachtsales.com

Web: shestakovyachtsales.com

Телефоны

Краснодарский край: **+7(918)465-66-44**

США, Майами, Флорида: **+1(954)274-4435**

Время работы

Понедельник – Суббота: **9:00 - 21:00**
EDT

Воскресенье: **Закрето**

Адрес



Harbour Towne Marina, 850 NE 3rd St,
STE 213, Dania, FL 33004