

## GLADIATOR — CUSTOM



**Судостроитель:** CUSTOM

**Год постройки:** 1982

**Модель:** Шхуна

**Цена:** ЦЕНА ЯХТЫ ПО ЗАПРОСУ

**Местонахождение:** United States

**Длина общая:** 60' 0" (18.29m)

**Мин. осадка:** 7' 6" (2.29m)

Купить **Gladiator — CUSTOM** а также выбрать подходящую вам яхту из нашего каталога яхт вам поможет опытный яхтенный брокер Андрей Шестаков. На сегодняшний день компания **Shestakov Yacht Sales Inc.** имеет большое количество яхт в собственном списке продаж, а также тесно сотрудничает со всеми крупными яхтенными производителями по всему миру.

Для того чтобы купить яхту **Gladiator — CUSTOM** а также проконсультироваться по любому вопросу связанному с покупкой, продажей, чартером яхт позвоните по телефону **+7(918)465-66-44**.

# ОГЛАВЛЕНИЕ

ОГЛАВЛЕНИЕ	2
ХАРАКТЕРИСТИКИ	5
Обзор	5
Основная информация	5
Размеры	5
Скорость, вместимость и масса	5
Размещение	5
Корпус и палуба	5
Информация о двигателе	6
ПОДРОБНОЕ ОПИСАНИЕ	7
Overview	7
Исключения	9
Отказ от ответственности	10
ФОТОГРАФИИ	11
2	11
3	11
4	11
5	11
6	11
7	11
8	12
9	12
11	12
10	12
12	13
13	13
14	13
15	13

16	14
17	14
18	14
19	14
20	15
21	15
23	15
22	15
24	16
25	16
26	16
27	16
28	17
29	17
30	17
31	17
32	18
33	18
34	18
35	18
36	19
37	19
38	19
39	19
40	19
<b>КОНТАКТЫ</b>	<b>20</b>
Контактная информация	20
Телефоны	20
Время работы	20

---

Адрес

20

---

# ХАРАКТЕРИСТИКИ

## Обзор

GLADIATOR is a Gorgeous "Blue Water" Pilot House Schooner! Custom built by builder Bob Tolbert, Everett Washington, USA and designed by Bruce Roberts and William Garden

## Основная информация

Тип судна: Шхуна

Модельный год: 1982

Год постройки: 1982

Страна: United States

## Размеры

Длина общая: 60' 0" (18.29m)

Длина по ватерлинии: 41' 0" (12.50m)

Мин. осадка: 7' 6" (2.29m)

Длина привального бруса: 60' 0"  
(18.29m)

## Скорость, вместимость и масса

Вместимость воды: 300 Gallons

Вместимость сточного бака: 50 Gallons

Объем топливного бака: 400 Gallons

## Размещение

Всего кают: 2

Всего коек: 3

Всего ком. состава: 1

## Корпус и палуба

Материал корпуса: Steel

## Информация о двигателе

---

**Двигатели:** 1

**Производитель:** Isuzu

**Модель:** 6BB1

**Тип двигателя:** Inboard

**Тип топлива:** Diesel

---

# ПОДРОБНОЕ ОПИСАНИЕ

---

## Overview

---

### Accommodations

From the pilothouse a few steps down is the salon. To port is the dinette with U-shaped settee. Just aft and above the settee are the communications center and electrical panel. Opposite the dinette on the forward end of the saloon is a U-shaped galley. Aft of the galley to starboard is the passage to the owner's stateroom aft.

To port forward of the dinette is a single pullman berth. Opposite the single pullman to starboard is the head with separate shower. Forward of the single pullman and head is a private VIP stateroom. Access to the engine compartment is from the passageway to the owner's stateroom and under the companionway steps.

- Owner's stateroom aft with huge cool gel California king berth
- VIP stateroom forward in V-Berth
- Large Single Pullman Berth
- NEW upholstery 2016!
- Finely crafted cabinetry throughout
- 17 opening ports and 3 hatches throughout for light and ventilation
- 16,500 btu MarineAir reverse cycle air conditioning and Heating
- Wallas diesel stove/heater - NEW 2009! Sent back to Factory and Serviced 2018!
- Vacu-Flush Electric Head
- All interior Lights power saving, reliable LED

### Electrical Electrical Circuit:

- 12V/ 120V 30 Amp Service
- Electrical and Plumbing Total Refit - 2005!
- Outside Equipment/Extras Electric windlass

### Deck & Hull

- Sturdy steel hull - 5/8" thick Corten Steel up to the waterline, 1" thick shoe, 1/4" above the waterline,
- Comfortable, Safe Pilothouse with NEW (2019) roll-up Eisen Glass windows for Sailing in Any Conditions
- 2 Lewmar hatches in pilothouse for ventilation and viewing sails
- Top to bottom Awlgrip Paint - Kingston Gray & Matterhorn White (2016)

- 18,000 lb. lead keel
- NEW Removable 1/2" stainless steel plate anchor well (2016)
- New, Hard Bottom Paint March, 2020.
- 30" Maxprop folding propeller Removed and serviced (2020)
- 2" stainless steel drive shaft w/solid block milled couplers- NEW! (2018)
- Stuffing Box Repacked with Teflon Packing (2018)
- New Cutlass Bearing (2018)
- 12,000 pound Warn 8000i electric winch built in to boom to lift dinghy. NEWLY PAINTED & UPDATED W/DYNEEMA LINE! (2017)
- Lofrans Falkon electric windlass built for 110' vessel! Motor Rebuilt 2019.
- Remote windlass control in pilothouse for single-handed anchoring
- 110# Bruce anchor with 350' 3/8" BBB galvanized chain rode - CHAIN NEW 2017!
- 66# CQR anchor with 75' 3/8" BBB chain and 300' 3/4" nylon 3 strand rode CHAIN NEW 2017!
- Fortress FX-55 anchor mounted aft, 15' 3/8" BBB chain and 300' 3 strand nylon line on a reel mounted on NEW Stern Platform (2017)
- Salt water wash down Pump NEW (2017)

## Galley

- Technautics Cool Blue 12 volt 8 cu. ft. refrigerator/freezer w/4" insulation on all
- Microwave/convection oven mounted over cooktop
- Wallas diesel 2 burner Cooktop/Heater (2009) Factory Serviced 2019
- Double Stainless Steel Sink
- Ample Cabinet Space
- 10 stage Reverse Osmosis water filtration system (2017)

## Sails & Rigging

- Schooner rig in Good Condition!
- Masts unstepped, Awlgrip Black painted and re-wired 2003!
- Masts taken down again for general maintenance 2008!
- Rigging - NEW 2002 by Brian Toss, swapped end for end 2009!
- Both masts tabernacle mounted so they can be lowered by just 2 people for low height motoring
- New Black Stay Sail Covers (2018)
- New Tides Marine Main Sail Track (2018)
- New Black Main Sail Stack Pack with Lazy Jacks 2020
- New North Sails Full Batten NPL Tour Xi Grey Norlam Xi09 Main Sail 2019
- New North Sails Partial Batten NPL Tour Xi Grey Norlam Xi09 Staysail 2019
- New North Sails Partial Batten NPL Tour Xi Grey Norlam Xi06 Mini Staysail 2019  
Quantam Genoa
- .75 oz. Cruising Spinnaker with Snuffer
- Aqua Pro lights series 40 LED tri/anchor/strobe light on mainmast Aqua Pro lights series 40 LED anchor light on foremast



- LED Spreader Lights! (2017)
- Spreader plastic sail protectors! (2017)
- 500' HALYARD LINE! (2017)

## Electronics

- Standard Horizon VHF radio
- ICOM IC-M710RT 150 watt SSB/HF radio
- Pactor IIe modem upgraded to Pactor III for email anywhere
- ComNav 2001SF autopilot w/NEW power controller and pump motor! (2017)
- 10" Garmin 3210 chart plotter/radar/AIS - NEW 2009!
- 3 VHF radios
- Shakespeare VHF antennas on each mast
- Standard Horizon depth sounder
- Ritchie electronic compass
- RayMarine Electronic Wind Indicator
- ACR II EPIRB with external GPS input
- NEW LED TV, DVD.

## Engine & Mechanical

- Isuzu 6BB1 130 hp diesel engine modified for marine service - REBUILT 2016!
- Borg Warner Velvet Drive 3.1:1 V drive - REBUILT 2018!
- Dry stack exhaust Updated 2017!
- Fuel polishing/transfer system with Racor 75500Max Fuel filters and Walbro continuous duty fuel pump
- Northern Lights 8 kw Generator – Professionally Rebuilt 2016!
- Genset Hours: 134
- Keel cooler integrated into hull to Cool the Engine and Generator - 14 gallons
- 6ea. 6 volt group 8L16 Deep Cycle Batteries 370 amp/hr each - NEW 2018!
- Heart Zantrex Combi inverter/charger, 3000 watt/140 amp w/remote panel
- 2 LG360Q1C-A5 360 watt solar panels
- Solar Epic MPPT 40 Amp Solar Charge Controller and Solar Epic MT-50 Remote Meter LCD Display
- Total solar power 360 watts

**Disclaimer** The Company offers the details of this vessel in good faith but cannot guarantee or warrant the accuracy of this information nor warrant the condition of the vessel. A buyer should instruct his agents, or his surveyors, to investigate such details as the buyer desires validated. This vessel is offered subject to prior sale, price change, or withdrawal without notice.

## Исключения

При продаже яхты исключаются личные вещи владельца.

## **Отказ от ответственности**

---

Компания предоставляет описание судна или яхты добросовестно, но не может гарантировать точность этой информации, а также не ручается за техническое состояние. Покупатель должен проинструктировать своих агентов или оценщиков исследовать представленную информацию более подробно, по собственному желанию. Продажа судна или яхты, изменение цены или снятие с продажи будет происходить без предварительного уведомления.

# ФОТОГРАФИИ

2



3



4



5



6



7



8



9



10



11





12



13



14



15



16



17



18



19



20



21



23



22





24



25



26



27





28



29



30



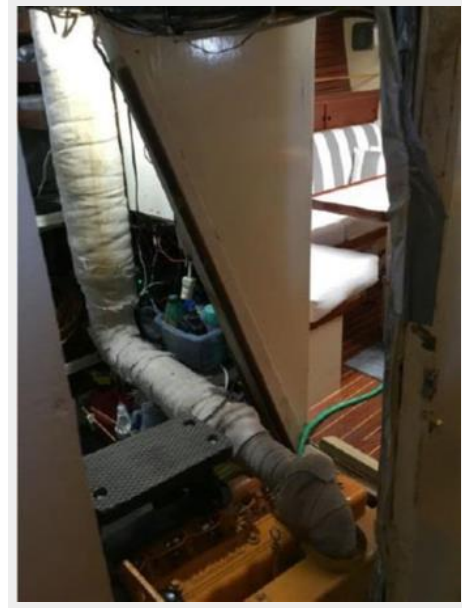
31



32



33



34



35



36



37



38



39



40



# КОНТАКТЫ

---

Андрей Шестаков (Andrey Shestakov) – ведущий яхтенный брокер отдела продаж яхт и судов компании Shestakov Yacht Sales Inc. Официальный представитель Shestakov Yacht Sales Inc. для русскоговорящих клиентов в центральном офисе компании в Майами/Форт Лодердейл/Флорида/США.

## Контактная информация

---

Email: [andrey@shestakovyachtsales.com](mailto:andrey@shestakovyachtsales.com)

Web: [shestakovyachtsales.com](http://shestakovyachtsales.com)

## Телефоны

---

Краснодарский край: **+7(918)465-66-44**

США, Майами, Флорида: **+1(954)274-4435**

## Время работы

---

Понедельник – Суббота: **9:00 - 21:00**  
EDT

Воскресенье: **Закрето**

## Адрес

---



Harbour Towne Marina, 850 NE 3rd St,  
STE 213, Dania, FL 33004