

ALDEBARAN — CAL



Судостроитель: CAL

Год постройки: 1980

Модель: Cruising/Racing Sailboat

Цена: ЦЕНА ЯХТЫ ПО ЗАПРОСУ

Местонахождение: United States

Длина общая: 39' 0" (11.89m)

Ширина: 12' 0" (3.66m)

Макс. осадка: 6' 10" (2.08m)

Крейс. скорость: 7 Kts. (8 MPH)

Макс. скорость: 8 Kts. (9 MPH)

Купить **Aldebaran — CAL** а также выбрать подходящую вам яхту из нашего каталога яхт вам поможет опытный яхтенный брокер Андрей Шестаков. На сегодняшний день компания **Shestakov Yacht Sales Inc.** имеет большое количество яхт в собственном списке продаж, а также тесно сотрудничает со всеми крупными яхтенными производителями по всему миру.

Для того чтобы купить яхту **Aldebaran — CAL** а также проконсультироваться по любому вопросу связанному с покупкой, продажей, чартером яхт позвоните по телефону **+7(918)465-66-44**.

ОГЛАВЛЕНИЕ

ОГЛАВЛЕНИЕ	2
ХАРАКТЕРИСТИКИ	4
Обзор	4
Основная информация	4
Размеры	4
Скорость, вместимость и масса	4
Размещение	4
Корпус и палуба	5
Информация о двигателе	5
ПОДРОБНОЕ ОПИСАНИЕ	6
Overview	6
Исключения	8
Отказ от ответственности	8
ФОТОГРАФИИ	9
DODGER,BIMINI AND CONNECTOR	9
COCKPIT LOOKING FORWARD	9
COCKPIT LOOKING AFT	9
MAIN CABIN TABLE AT HALF	9
MAIN CABIN TABLE OPEN	9
GALLEY AREA	9
GALLEY CLOSE UP	10
HEAD WITH VANITY AND SHOWER	10
FWD STATEROOM LARGE V BERTH	10
BUREAU LOOKING AFT IN V BERTH	10
QUARTERBERTH	11
NAV STATION	11
КОНТАКТЫ	12
Контактная информация	12

Телефоны	12
Время работы	12
Адрес	12

ХАРАКТЕРИСТИКИ

Обзор

ALDEBARAN is a powerful racer cruiser that will carry you and your crew in style with amazing performance any where you want to go and .As you will see when you board her she has been well maintained by a knowledgeable and caring owner.

Основная информация

Тип судна: Cruising/Racing Sailboat	Модельный год: 1980
Год постройки: 1980	Страна: United States

Размеры

Длина общая: 39' 0" (11.89m)	Ширина: 12' 0" (3.66m)
Макс. осадка: 6' 10" (2.08m)	Трапы: 54' 0" (16.46m)
Длина привального бруса: 39' 0" (11.89m)	

Скорость, вместимость и масса

Крейс. скорость: 7 Kts. (8 MPH)	Макс. скорость: 8 Kts. (9 MPH)
Водоизмещение: 18000 Pounds	Вместимость воды: 100 Gallons
Вместимость сточного бака: 1 Gallons	Объем топливного бака: 52 Gallons

Размещение

Всего кают: 2	Всего коек: 6
Всего ком. состава: 1	

Корпус и палуба

Материал корпуса: Fiberglass

Дизайнер корпуса: John Lapworth

Информация о двигателе

Двигатели: 1

Производитель: Perkins

Модель: Fuel Injected

Тип двигателя: Inboard

Тип топлива: Diesel

ПОДРОБНОЕ ОПИСАНИЕ

Overview

Accommodations & Layout

Classic layout with recently replaced teak and holly floors, sleeps 6 in comfort. V berth master stateroom with private entrance into the head(complete with drawers hanging locker and cubbies). Aft quarter berth, port and starboard double settees. Main saloon with large folding table to seat seven.backlit bar with stained glass doors and bank of drawers. Framed pictures on walls.

- 2 large cedar lined hanging lockers
- 2 built -in bookcases
- Large nav. station

Galley/ head

Full galley with cabinets and 3 burner propane stove, full oven and sink. Hot and cold pressure water in galley and head, large refrigerated ice box with freezer and controls.

- Full bath with electric head
- shower, vanity and lav.
- large medicine chest
- y-valve for either sea, tank or deck

Electronics and Navigation

Nexus/Silva server system with 5 multi-displays and remote control with display. NEMA serial output for connection into any PC or laptop for info. from server.

- Mcro logic Loran

- binnacle compass
- Standard Horizon VHF w/masthead antenna
- second Datamarine depth sounder
- Garmin GPS connected to server
- Nexus transducers(depth, speed, fluxgate compass, seawater temp.,

Electrical

new 100 amp. alternator, 4 new batteries, Link 2000 battery management system, 30 amp AC system with 50' shore power cord and new stainless hot water heater 2017, 20 amp. battery charger

Hull and Deck

Wide companionway stairs, good engine access, full cockpit cushions, suede-covered racing steering wheel, emergency tiller, dodger, bimini fly, , 2 large hatches and 4 side ports. Large lazarette in cockpit. ventilated propane locker and drainable anchor locker forward with 200' of 3/4 " nylon and chain. 35# CQR and all docklines and fenders

Sails and Rigging

2 150 racing gennys, 1 135 cruising genny, 105% n# 3 jib

- 2 spinnakers
- 2 mains
- spinnaker staysail
- carbon fiber spinnaker pole
- aluminum spinnaker pole
- reaching strut
- new mainsail cover
- 12 oversized Lewmar winches(6 self-tailing)
- new lifelines
- hydraulic backstay adjuster

- adjustable main sheet traveler
- boom vang
- 6-1 mainsheet and a 36-1 main fine tuner
- fully adjustable genoa leads
- Autohelm with remote control
- swim ladder
- life sling
- 2 flag halyards
- double spinnaker halyards
- double genoa wire halyards
- Harkin/ North Unit 2 roller furling with split drum option

Mechanical

Inventory of spare parts, comprehensive manuals, Cal 39 Performance pkg.

Comments

Fast, manageable and comfortable. All underwater surfaces are hydrodynamically faired and triple barrier coated with a feathering Maxx Prop. No leaks or never any blisters. Boat is in sail away condition.

Исключения

При продаже яхты исключаются личные вещи владельца.

Отказ от ответственности

Компания предоставляет описание судна или яхты добросовестно, но не может гарантировать точность этой информации, а также не ручается за техническое состояние. Покупатель должен проинструктировать своих агентов или оценщиков исследовать представленную информацию более подробно, по собственному желанию. Продажа судна или яхты, изменение цены или снятие с продажи будет происходить без предварительного уведомления.

ФОТОГРАФИИ

DODGER,BIMINI AND CONNECTOR



COCKPIT LOOKING FORWARD



COCKPIT LOOKING AFT



MAIN CABIN TABLE AT HALF



MAIN CABIN TABLE OPEN



GALLEY AREA



GALLEY CLOSE UP



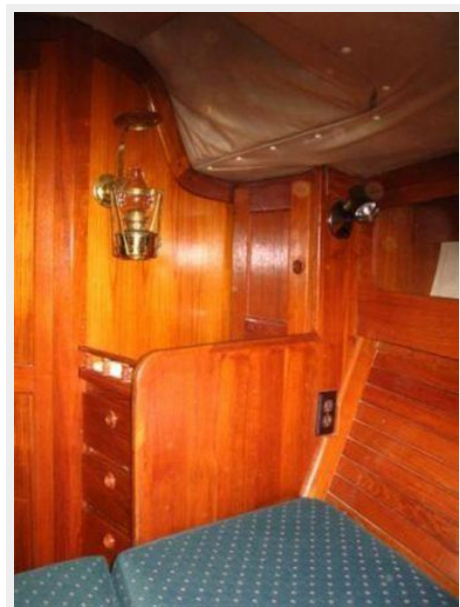
HEAD WITH VANITY AND SHOWER



FWD STATEROOM LARGE V BERTH



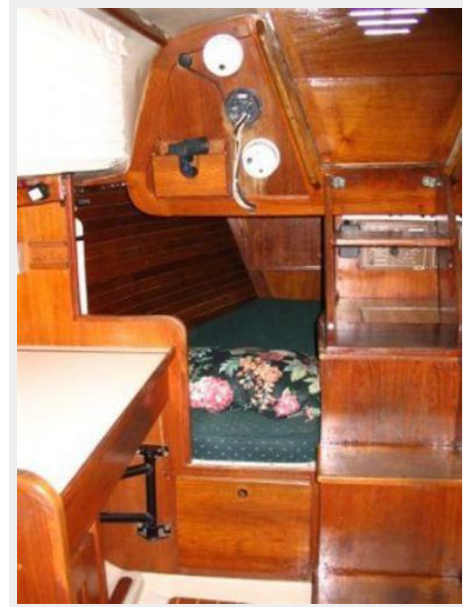
BUREAU LOOKING AFT IN V BERTH



NAV STATION



QUARTERBERTH



КОНТАКТЫ

Андрей Шестаков (Andrey Shestakov) – ведущий яхтенный брокер отдела продаж яхт и судов компании Shestakov Yacht Sales Inc. Официальный представитель Shestakov Yacht Sales Inc. для русскоговорящих клиентов в центральном офисе компании в Майами/Форт Лодердейл/Флорида/США.

Контактная информация

Email: andrey@shestakovyachtsales.com

Web: shestakovyachtsales.com

Телефоны

Краснодарский край: **+7(918)465-66-44**

США, Майами, Флорида: **+1(954)274-4435**

Время работы

Понедельник – Суббота: **9:00 - 21:00**
EDT

Воскресенье: **Закрето**

Адрес



Harbour Towne Marina, 850 NE 3rd St,
STE 213, Dania, FL 33004