

SOEIL — C & C YACHTS



Судостроитель: C & C Yachts

Год постройки: 1970

Модель: Cruising/Racing Sailboat

Цена: **ЦЕНА ЯХТЫ ПО ЗАПРОСУ**

Местонахождение: United States

Длина общая: 34' 6" (10.52m)

Ширина: 10' 6" (3.20m)

Макс. осадка: 5' 3" (1.60m)

Купить **SOEIL — C & C Yachts** а также выбрать подходящую вам яхту из нашего каталога яхт вам поможет опытный яхтенный брокер Андрей Шестаков. На сегодняшний день компания **Shestakov Yacht Sales Inc.** имеет большое количество яхт в собственном списке продаж, а также тесно сотрудничает со всеми крупными яхтенными производителями по всему миру.

Для того чтобы купить яхту **SOEIL — C & C Yachts** а также проконсультироваться по любому вопросу связанному с покупкой, продажей, чартером яхт позвоните по телефону **+7(918)465-66-44**.

ОГЛАВЛЕНИЕ

ОГЛАВЛЕНИЕ	2
ХАРАКТЕРИСТИКИ	4
Обзор	4
Основная информация	4
Размеры	4
Скорость, вместимость и масса	4
Размещение	5
Корпус и палуба	5
Информация о двигателе	5
ПОДРОБНОЕ ОПИСАНИЕ	6
Overview	6
Исключения	7
Отказ от ответственности	7
ФОТОГРАФИИ	9
2	9
3	9
4	9
5	9
6	10
7	10
8	10
9	10
10	11
11	11
12	11
13	11
14	12
КОНТАКТЫ	13

Контактная информация	13
Телефоны	13
Время работы	13
Адрес	13

ХАРАКТЕРИСТИКИ

Обзор

C&C 35 MK1's are known for their beautiful sailing performance. Easy to handle and comfortable to cruise, they remain competitive on the race course, often with podium worthy results. "Soeil" has been well maintained and is a great example of why this C&C model remains so popular. Below decks, the large galley has a 2 burner stove and oven, with lots of storage and open counter space. The long portlights and two opening hatches keep the interior space filled with natural light and ventilation, the large dinette provides ample seating while keeping the main cabin clear without having the need to fold up the table to create space. Recent survey will be available to a qualified buyer.

Trades considered

Основная информация

Тип судна: Cruising/Racing Sailboat

Модельный год: 1970

Год постройки: 1970

Страна: United States

Размеры

Длина общая: 34' 6" (10.52m)

Длина по ватерлинии: 27' 5" (8.36m)

Ширина: 10' 6" (3.20m)

Макс. осадка: 5' 3" (1.60m)

Длина привального бруса: 35' 0"
(10.67m)

Скорость, вместимость и масса

Водоизмещение: 10500 Pounds

Вместимость воды: 26 Gallons

Объем топливного бака: 20 Gallons

Размещение

Всего кают: 1

Всего ком. состава: 1

Корпус и палуба

Материал корпуса: Fiberglass

Информация о двигателе

Двигатели: 1

Производитель: Yanmar

Модель: Beta 25

Тип двигателя: Inboard

Тип топлива: Diesel

ПОДРОБНОЕ ОПИСАНИЕ

Overview

Interior

- V-berth forward with enclosed head to port and storage to starboard
- Open salon with u-shaped settee to port and linear settee to starboard. Galley to starboard
- forward facing nav. station and quarter-berth to port.
- cold pressure at galley
- 1 aluminum fresh water tank
- holding tank
- aluminum fuel tank
- max-prop 3 blade prop
- 2 batteries

Electronics and electrical

- windspeed /direction indicator
- Autohelm 3000 self-steering system
- depth sounder
- Garmin GPS map172C color chart plotter
- Standard Horizon Marine 25 watt transceiver
- Pioneer CD/radio w/remote
- 2 dual cabin speakers
- 2 cockpit speakers
- shore power cable
- battery charger(4 amp.)
- West Marine 150 watt power inverter
-
-

Sails and canvas

- Cruising main w/3 reef points
- 125% genoa
- 100% working jib
- Storm jib
- 165% old jib well worn condition
- old main w/ 3 reef points, worn
- 1/2 oz. drifter stysail jib
- small mid-deck stysail jib

- 1/2 oz. masthead spinnaker
- jib roller furling
- boom cover
- cockpit sun cover
- all halyards and sheet lines
- spinnaker pole
- lazy jacks
- 2 self-tailing winches
- various other winches

additonal equipment

- rail mounted barbeque cooker
- galley plates and utensils
- various charts(northeast)
- hatch and companionway screens
- air horn
- wood ladder
- 3 cabin fire extinguishers
- boat hook& life ring
- emergency tiller
- 4 winch handles
- 20 lb. Bruce plow anchor
- 200 ft. spare anchor line
- 6 adult PFD's
- fresh water hose
- 3 20 inch white bumpers

DisclaimerThe Company offers the details of this vessel in good faith but cannot guarantee or warrant the accuracy of this information nor warrant the condition of the vessel. A buyer should instruct his agents, or his surveyors, to investigate such details as the buyer desires validated. This vessel is offered subject to prior sale, price change, or withdrawal without notice.

Исключения

При продаже яхты исключаются личные вещи владельца.

Отказ от ответственности

Компания предоставляет описание судна или яхты добросовестно, но не может гарантировать точность этой информации, а также не ручается за техническое состояние. Покупатель должен проинструктировать своих агентов или оценщиков

исследовать представленную информацию более подробно, по собственному желанию. Продажа судна или яхты, изменение цены или снятие с продажи будет происходить без предварительного уведомления.

ФОТОГРАФИИ

2



3



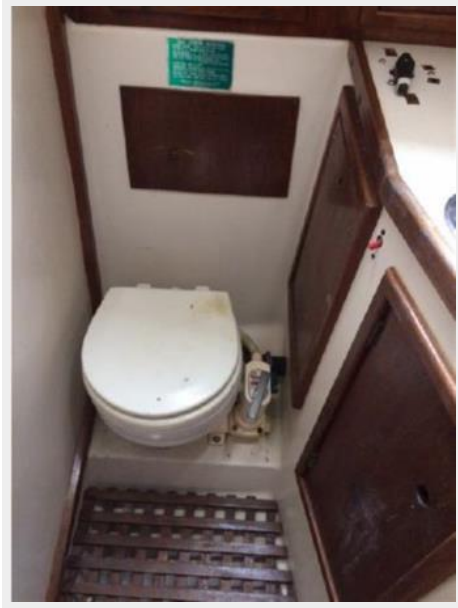
4



5



6



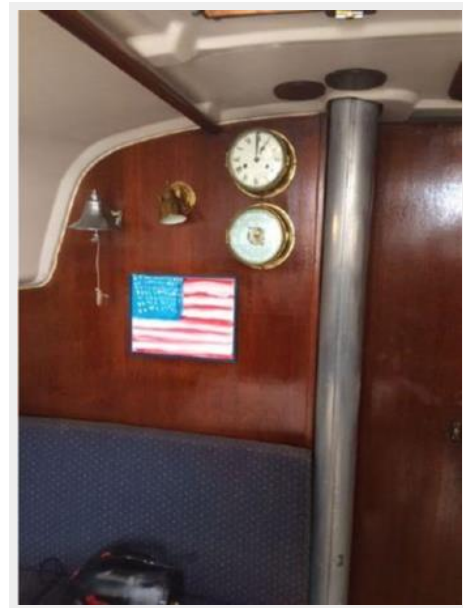
7



8



9



10



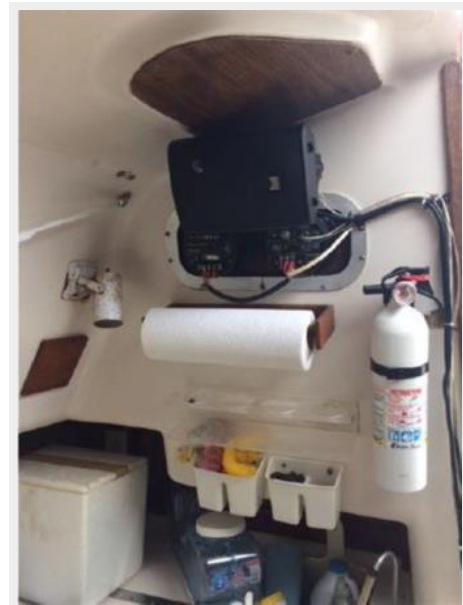
11



12



13



14



КОНТАКТЫ

Андрей Шестаков (Andrey Shestakov) – ведущий яхтенный брокер отдела продаж яхт и судов компании Shestakov Yacht Sales Inc. Официальный представитель Shestakov Yacht Sales Inc. для русскоговорящих клиентов в центральном офисе компании в Майами/Форт Лодердейл/Флорида/США.

Контактная информация

Email: andrey@shestakovyachtsales.com

Web: shestakovyachtsales.com

Телефоны

Краснодарский край: **+7(918)465-66-44**

США, Майами, Флорида: **+1(954)274-4435**

Время работы

Понедельник – Суббота: **9:00 - 21:00**
EDT

Воскресенье: **Закрето**

Адрес



Harbour Towne Marina, 850 NE 3rd St,
STE 213, Dania, FL 33004