

2012 HATTERAS 60 MY TIRESUM — HATTERAS



Судостроитель: HATTERAS

Год постройки: 2012

Модель: Cruising Yacht

Цена: ЦЕНА ЯХТЫ ПО ЗАПРОСУ

Местонахождение: United States

Длина общая: 60' 0" (18.29m)

Ширина: 18' 2" (5.54m)

Макс. осадка: 4' 6" (1.37m)

Крейс. скорость: 26 Kts. (30 MPH)

Макс. скорость: 30 Kts. (35 MPH)

Купить 2012 Hatteras 60 MY Tiresum — HATTERAS а также выбрать подходящую вам яхту из нашего каталога яхт вам поможет опытный яхтенный брокер Андрей Шестаков. На сегодняшний день компания Shestakov Yacht Sales Inc. имеет большое количество яхт в собственном списке продаж, а также тесно сотрудничает со всеми крупными яхтенными производителями по всему миру. Для того чтобы купить яхту 2012 Hatteras 60 MY Tiresum — HATTERAS а также проконсультироваться по любому вопросу связанному с покупкой, продажей, чартером яхт позвоните по телефону **+7(918)465-66-44**.

ОГЛАВЛЕНИЕ

ОГЛАВЛЕНИЕ	2
ХАРАКТЕРИСТИКИ	3
Основная информация	3
Размеры	3
Скорость, вместимость и масса	3
Размещение	3
Корпус и палуба	3
Информация о двигателе	4
ПОДРОБНОЕ ОПИСАНИЕ	5
Options	5
Standard Features	5
Исключения	6
Отказ от ответственности	6
ФОТОГРАФИИ	7
P7640702	11
P7640704	11
P7640709	11
КОНТАКТЫ	12
Контактная информация	12
Телефоны	12
Время работы	12
Адрес	12

ХАРАКТЕРИСТИКИ

Основная информация

Тип судна: Cruising Yacht

Модельный год: 2012

Год постройки: 2012

Страна: United States

Номер регистрации в береговой
охране: 1252909

Размеры

Длина общая: 60' 0" (18.29m)

Ширина: 18' 2" (5.54m)

Макс. осадка: 4' 6" (1.37m)

Скорость, вместимость и масса

Крейс. скорость: 26 Kts. (30 MPH)

Макс. скорость: 30 Kts. (35 MPH)

Водоизмещение: 85500 Pounds

Вместимость воды: 250 Gallons

Вместимость сточного бака: 100 Gallons Объем топливного бака: 1000 Gallons

Размещение

Всего кают: 3

Корпус и палуба

Материал корпуса: Fiberglass

Информация о двигателе

Двигатели: 2

Производитель: CAT

Модель: C18

Тип двигателя: Inboard

Тип топлива: Diesel

ПОДРОБНОЕ ОПИСАНИЕ

Options

Upgraded interior stairwell Custom painted blue hull Custom seating aft fly bridge Wireless Yacht Controller and joystick system Custom window / wiper system on fly bridge

Mahogany Satin CAT C-18 1150 BHP 19" LCD TV - Bow Strm 19" LCD TV - Port Strm Aft Deck to Bustle Gate lieu std gate Aft Deck Transom Bustle Door Aft Deck Hatch to Flybridge Aft Utility Room Freezer Davit, 1000 lb, Hydraulic (AVAILABLE OPTION) Flybridge Air conditioning Flybridge Grill w/Cabinet Fwd Exterior Entry Door Stbd Galley-Appliance fronts matching wood Galley Ice maker Galley Oven Galley-Upright Dishwasher Galley Wine Cooler Generator Exhaust/Water Separator Hand-held Shower, Aft Deck Install Thru Hulls and Wire for later water maker install Interior Stairs and Hatch Access to Flybridge Mattress, King Mattress, Queen Oil Change System, Eng/Gear/Gen Optional Boot Top Color Painted Engine Room Plexi Mirrored Ceiling, Mstr Head Prop Removal/Installation Tool Refrigerator/Icemaker, Flybridge Retractable Shorecord Sunpad Cushions for Fwd Seat Teak Aft Deck Teak Aft Deck to Boat Deck Teak Aft Deck to Swim Platform Wash Down, Freshwater, Bow deck Washer/Dryer, Companionway Water Delivery Kit BRIDGE DECK - TEAK HALF TUNA TOWER CUSTOM ELECTRONICS CUSTOM/DECOR

Standard Features

Exterior Finish / Construction • Isophthalic gelcoat, exterior layer, white (all areas except hull) • Blister resistant vinylester gelcoat, clear (hull) • Hull and superstructure painted with a premium linear polyester/polyurethane coating for improved cosmetics & increased durability • Polymer/copper based anti-fouling bottom paint • Boot stripe, linear polyester/polyurethane coating • Decks, non-skid surface, polyurethane paint with polymeric beads • Solid fiberglass, resin-infused hull bottom with premium vinylester resins • Hull sides of resin infused composite construction with PVC foam core and premium vinylester resins • Solid fiberglass, resin-infused longitudinal stringers • Steel resin infused into longitudinal stringers at key locations to create engine foundations • Bulkheads, athwartships and interior decks of resin-infused composite construction using PVC foam core Hardware and Miscellaneous • Wood cabinetry with a satin polyester finish in African mahogany and wenge trim • All hardware polished chrome with satin chrome in galley • 60 pound plow anchor, anchor line and deck hawse pipe • Windlass, Maxwell RC10 with 25 feet of acculoy hot-dipped galvanized chain and 300 feet of rope with deck mounted control switches • Bow thruster, 26 hp electric, with a single 24 volt bank of heavy-duty, 12 volt marine batteries (2) and charger • Two polished stainless-steel springline cleats with chafing strips, through bolted in aluminum backing plates • Polished stainless-steel bow cleats, through bolted in aluminum backing plates • Polished stainless-steel stern cleats, through bolted in aluminum backing plates • Welded and polished stainless-steel rails on bow, side deck and flybridge, drilled and tapped in aluminum backing plates • Fog bell • Horn • Zincs on rudders and shafts • Stern staffs with ensign • Black braided mooring lines (6) • Alloy 22 high-strength propeller

shafts• Manganese bronze driplless rudder seals• Driplless shaft seals• Life jackets (6)• Life ring• Portable “drychem” fire extinguishers (6), U.L. approved type in compliance with United States Coast Guard and ABYC standards• Stainless-steel trim tabs• Integral manganese bronze struts• Stainless-steel rudders• Propellers, Nibral high performance• MarQuipt sea ladder with storage brackets• Walk around side decks• Black fenders (3)• Deck plates for fuel and water fills and waste pump-out• Engine exhaust exits through hull side near transom• Anchor locker on bow deck

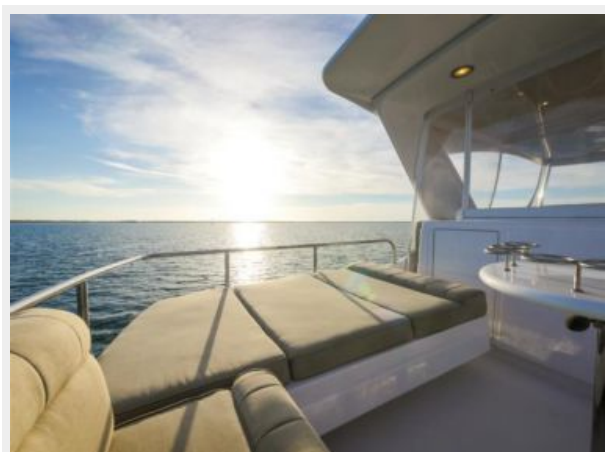
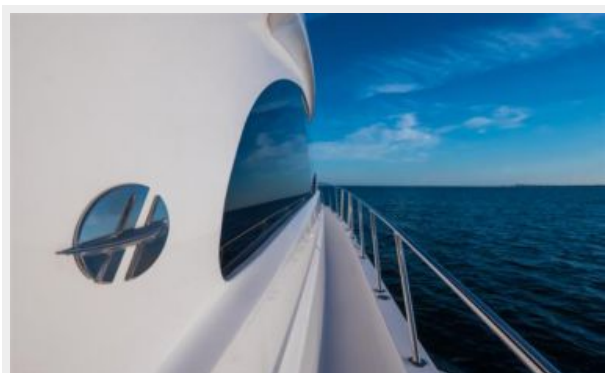
Исключения

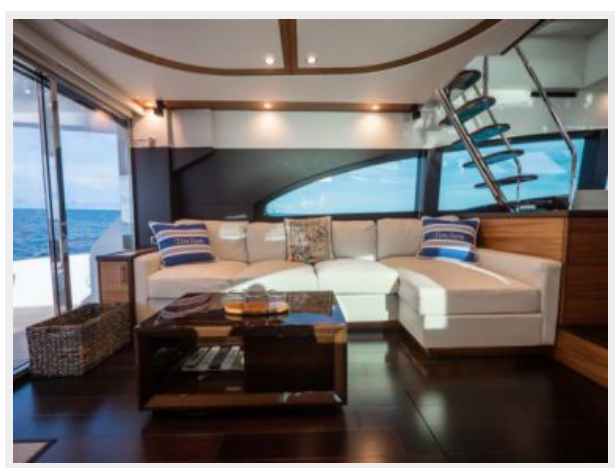
При продаже яхты исключаются личные вещи владельца.

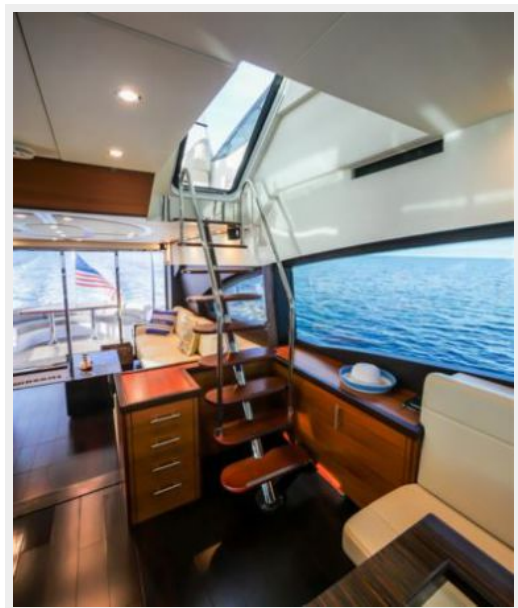
Отказ от ответственности

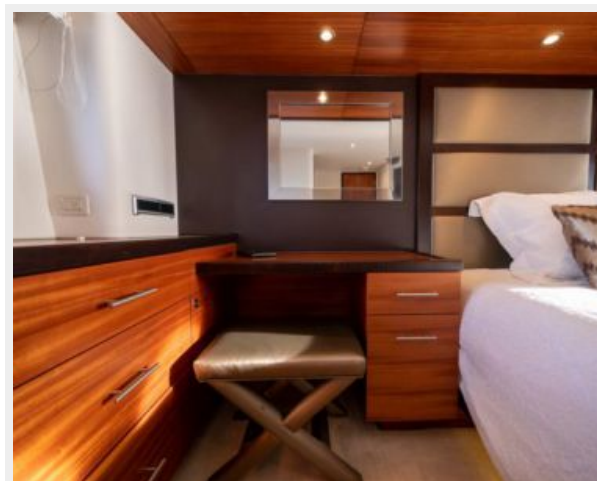
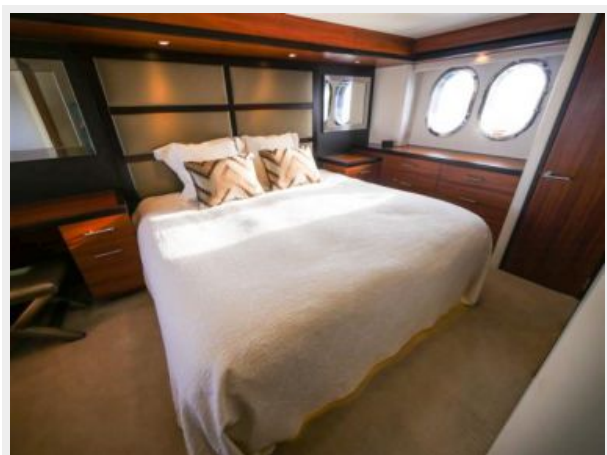
Компания предоставляет описание судна или яхты добросовестно, но не может гарантировать точность этой информации, а также не ручается за техническое состояние. Покупатель должен проинструктировать своих агентов или оценщиков исследовать представленную информацию более подробно, по собственному желанию. Продажа судна или яхты, изменение цены или снятие с продажи будет происходить без предварительного уведомления.

ФОТОГРАФИИ









P7640702



P7640704



P7640709



КОНТАКТЫ

Андрей Шестаков (Andrey Shestakov) – ведущий яхтенный брокер отдела продаж яхт и судов компании Shestakov Yacht Sales Inc. Официальный представитель Shestakov Yacht Sales Inc. для русскоговорящих клиентов в центральном офисе компании в Майами/Форт Лодердейл/Флорида/США.

Контактная информация

Email: andrey@shestakovyachtsales.com

Web: shestakovyachtsales.com

Телефоны

Краснодарский край: **+7(918)465-66-44**

США, Майами, Флорида: **+1(954)274-4435**

Время работы

Понедельник – Суббота: **9:00 - 21:00**
EDT

Воскресенье: **Закрето**

Адрес



Harbour Towne Marina, 850 NE 3rd St,
STE 213, Dania, FL 33004