

DOUCE FRANCE — ALUMARINE



Судостроитель: ALUMARINE

Год постройки: 1998

Модель: Катамаран

Цена: ЦЕНА ЯХТЫ ПО ЗАПРОСУ

Местонахождение: French Polynesia

Длина общая: 138' 6" (42.20m)

Ширина: 50' 7" (15.40m)

Мин. осадка: 8' 11" (2.70m)

Макс. осадка: 8' 11" (2.70m)

Крейс. скорость: 11 Kts. (13 MPH)

Макс. скорость: 13 Kts. (15 MPH)

Купить **DOUCE FRANCE — ALUMARINE** а также выбрать подходящую вам яхту из нашего каталога яхт вам поможет опытный яхтенный брокер Андрей Шестаков. На сегодняшний день компания **Shestakov Yacht Sales Inc.** имеет большое количество яхт в собственном списке продаж, а также тесно сотрудничает со всеми крупными яхтенными производителями по всему миру.

Для того чтобы купить яхту **DOUCE FRANCE — ALUMARINE** а также проконсультироваться по любому вопросу связанному с покупкой, продажей, чартером яхт позвоните по телефону **+7(918)465-66-44**.

ОГЛАВЛЕНИЕ

ОГЛАВЛЕНИЕ	2
ХАРАКТЕРИСТИКИ	4
Обзор	4
Основная информация	4
Размеры	4
Скорость, вместимость и масса	4
Размещение	5
Корпус и палуба	5
Информация о двигателе	5
ФОТОГРАФИИ	6
IMG_2039_RT	6
IMG_1973_RT	6
IMG_2774	6
IMG_1993_RT	6
DF_01_0145	6
IMG_2251_RT	6
IMG_2247_RT	7
IMG_2198_RT	7
IMG_2202_RT	7
IMG_2205_RT	7
IMG_2210_RT	7
YPS126	7
IMG_2224_RT	8
IMG_2832_RT	8
IMG_2241_Option2_RT	8
IMG_2231_RT	8
IMG_1957_RT	8
DSC_1395-Modifier	8

DSC_0966	9
КОНТАКТЫ	10
Контактная информация	10
Телефоны	10
Время работы	10
Адрес	10

ХАРАКТЕРИСТИКИ

Обзор

Douce France is a 138 feet luxury sailing catamaran designed by VPLP and built by Alumarine in Brittany. At its launch in 1998, she was the largest sailing cat ever built and won most innovative Sailing Yacht 1999 at the Showboats Design Awards.

Основная информация

Тип судна: Катамаран	Подкатегория: Шхуна
Модельный год: 1998	Год постройки: 1998
Страна: French Polynesia	Открытая палуба мостика: Да

Размеры

Длина общая: 138' 6" (42.20m)	Ширина: 50' 7" (15.40m)
Мин. осадка: 8' 11" (2.70m)	Макс. осадка: 8' 11" (2.70m)

Скорость, вместимость и масса

Крейс. скорость: 11 Kts. (13 MPH)	Дальность на крейсерской скорости: 3500
Макс. скорость: 13 Kts. (15 MPH)	Водоизмещение: 264554.7144 Pounds
Чистый вес: 218 Pounds	Вместимость воды: 528.344104 Gallons
Объем топливного бака: 5547.613092 Gallons	Расход топлива: 15.85032312 Gallons

Размещение

Всего кают: 6

Всего коек: 6

Спальные места: 12

Всего ком. состава: 9

Каюты экипажа: 4

Койки экипажа: 7

Спальных мест экипажа: 7

Комм. состав экипажа: 4

Корпус и палуба

Материал корпуса: Aluminum

Материал палубы: Aluminum

Комплектация корпуса: Катамаран

Цвет корпуса: White

Отделка корпуса: Aluminum

Дизайнер корпуса: VPLP - Van Peteghem
Lauriot Prévost

Информация о двигателе

Двигатели: 2

Производитель: Cummings

Модель: QSB6,7M 305MCD

Тип двигателя: Inboard

Тип топлива: Diesel

ФОТОГРАФИИ

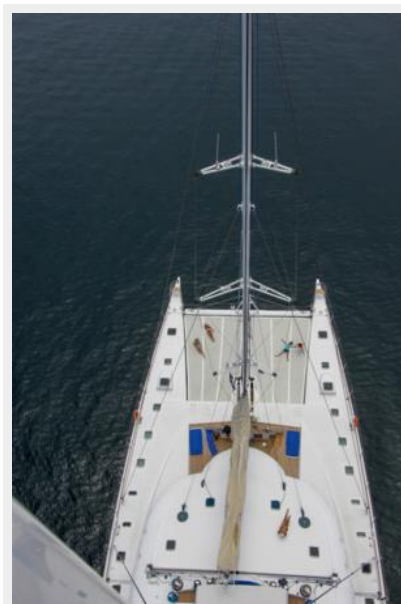
IMG_2039_RT



IMG_1973_RT



IMG_2774



IMG_1993_RT



DF_01_0145



IMG_2251_RT



IMG_2247_RT



IMG_2198_RT



IMG_2202_RT



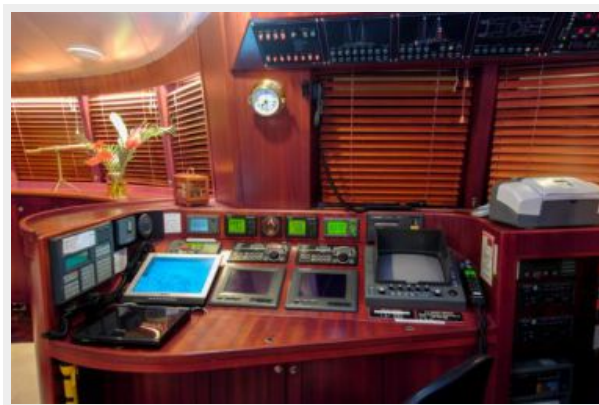
IMG_2205_RT



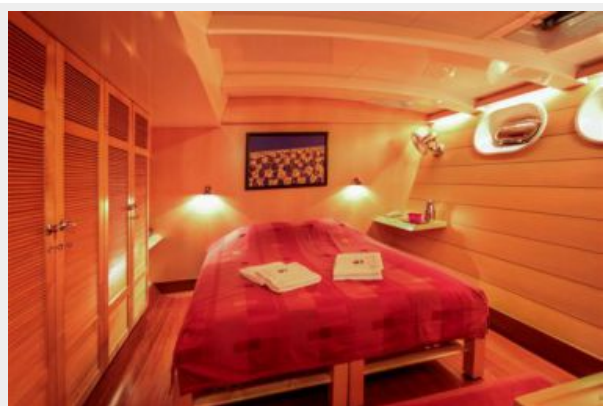
IMG_2210_RT



YPS126



IMG_2224_RT



IMG_2832_RT



IMG_2241_Option2_RT



IMG_2231_RT



IMG_1957_RT



DSC_1395-Modifier



DSC_0966



КОНТАКТЫ

Андрей Шестаков (Andrey Shestakov) – ведущий яхтенный брокер отдела продаж яхт и судов компании Shestakov Yacht Sales Inc. Официальный представитель Shestakov Yacht Sales Inc. для русскоговорящих клиентов в центральном офисе компании в Майами/Форт Лодердейл/Флорида/США.

Контактная информация

Email: andrey@shestakovyachtsales.com

Web: shestakovyachtsales.com

Телефоны

Краснодарский край: **+7(918)465-66-44**

США, Майами, Флорида: **+1(954)274-4435**

Время работы

Понедельник – Суббота: **9:00 - 21:00**
EDT

Воскресенье: **Закрето**

Адрес



Harbour Towne Marina, 850 NE 3rd St,
STE 213, Dania, FL 33004