

## TOUCH AND GO — CHERUBINI



**Судостроитель:** CHERUBINI

**Год постройки:** 2000

**Модель:** Моторная яхта

**Цена:** ЦЕНА ЯХТЫ ПО ЗАПРОСУ

**Длина общая:** 50' (15.24mm)

**Ширина:** 14

**Макс. осадка:** 5' (1.52mm)

**Крейс. скорость:** 9 Knots Kts. (10 MPH)

**Макс. скорость:** 16 Knots Kts. (18 MPH)

Купить **Touch and Go — CHERUBINI** а также выбрать подходящую вам яхту из нашего **каталога яхт** вам поможет опытный яхтенный брокер Андрей Шестаков. На сегодняшний день компания **Shestakov Yacht Sales Inc.** имеет большое количество яхт в **собственном списке продаж**, а также тесно сотрудничает со всеми крупными **яхтенными производителями** по всему миру.

Для того чтобы купить яхту **Touch and Go — CHERUBINI** а также проконсультироваться по любому вопросу связанному с покупкой, продажей, чартером яхт позвоните по телефону **+7(918)465-66-44**.

# ОГЛАВЛЕНИЕ

---

ОГЛАВЛЕНИЕ	2
ХАРАКТЕРИСТИКИ	5
Обзор	5
Основная информация	5
Размеры	5
Скорость, вместимость и масса	6
Размещение	6
Корпус и палуба	6
Информация о двигателе	6
ФОТОГРАФИИ	7
DSC_4576	7
Port Bow	7
Bow	7
Starboard Bow	7
Starboard Side	8
Starboard #2	8
Starboard Profile	8
Starboard Corner	8
Port Corner	8
Port Profile	8
Facing Aft	9
Pilothouse	9
Bridge Helm	9
Bow	9
2 - 1	9
2 - 12	9
Boat-June2007_003	10
2 - 15	10

DSC_4577	10
DSC_4579	10
DSC_4578	10
Anchor Windlass	10
Windlass #2	11
Cockpit	11
Cockpit To Starboard	11
Salon	11
Salon Office	11
Office #2	11
Salon To Starboard	12
Salon To Port	12
Dinette	12
Galley 1	12
Galley 2	12
Dishwasher	12
Washer Dryer	13
To Pilothouse	13
Pilothouse View	13
Convertible PH Seating	13
Helm	13
PH Overhead	13
Overhead AC DC Panels	14
To Staterooms	14
Master 1	14
Master 2	14
Master 3	14
Master Head Compartment	14
Master Head	15

Master Shower	15
Master Vanity	15
VIP Stateroom	15
VIP #2	15
Guest Head	15
DSC_0029	16
DSC_0022	16
Salon Engine Access Panels	16
Salon Access 2	16
DSC_0030	16
DSC_0031	16
DSC_0032	17
DSC_0024	17
DSC_0025	17
DSC_0026	17
DSC_0027	17
DSC_0028	17
DSC_0033	18
DSC_0035	18
DSC_0036	18
КОНТАКТЫ	19
Контактная информация	19
Телефоны	19
Время работы	19
Адрес	19

# ХАРАКТЕРИСТИКИ

## Обзор

### Price Reduction!

Custom built to exacting standards with a lineage that traces to the renowned Hans Christian sailing yachts and the Cherubini ketches and schooners, the **Cherubini Independence** offers a solid and extremely rugged design with the dramatic flair of a North Sea workboat coupled with great craftsmanship and the beauty of a luxury cruiser. This is one handsome vessel!

A true Pilothouse design built by a company with generations of boat building experience, each **Cherubini Independence** was custom built for their original owners so no two are exactly the same. This boat was fitted with extra fuel capacity and has upgraded aluminum framed windows and secure pilothouse doors for example, along with a whirlpool tub and custom cabinetry. The Pilothouse has the look and feel of a true ocean-going vessel capable of safely handling whatever you encounter!

Powered by twin Cummins 6BTA diesels rated at 370 HP each, her equipment list is quite long, 10kW Northern Lights Generator, Wesmar Stabilizers, 24 VDC Bow Thruster, 400 GPD Watermaker, Spare Propellers and Shaft for starters.

She has benefitted from knowledgeable owners who have cruised the east coast of the US and the Caribbean in her regularly. She sits ready to take you and your crew on new adventures!

## Основная информация

**Тип судна:** Моторная яхта

**Подкатегория:** Pilothouse

**Модельный год:** 2000

**Год постройки:** 2000

## Размеры

**Длина общая:** 50' (15.24mm)

**Длина по ватерлинии:** 40'  
(12.19mm)

**Ширина:** 14

**Макс. осадка:** 5' (1.52mm)

---

## Скорость, вместимость и масса

---

**Крейс. скорость:** 9 Knots Kts. (10 MPH)

**Макс. скорость:** 16 Knots Kts. (18 MPH)

**Вместимость воды:** 350 Gallons

**Объем топливного бака:** 1050 Gal  
Gallons

---

## Размещение

---

**Всего кают:** 2

**Всего ком. состава:** 2

---

## Корпус и палуба

---

**Материал корпуса:** Fiberglass

**Материал палубы:** Fiberglass

---

## Информация о двигателе

---

**Двигатели:** 2

**Производитель:** Cummins

**Тип двигателя:** Inboard

**Тип топлива:** Diesel

# ФОТОГРАФИИ

**DSC\_4576**



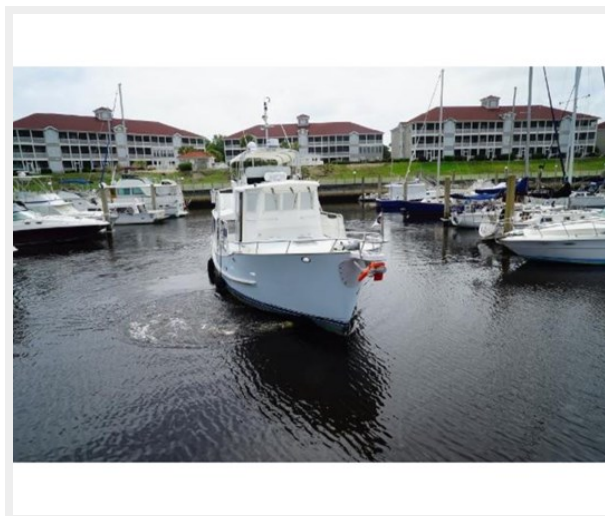
**Port Bow**



**Bow**



**Starboard Bow**



**Starboard Side**



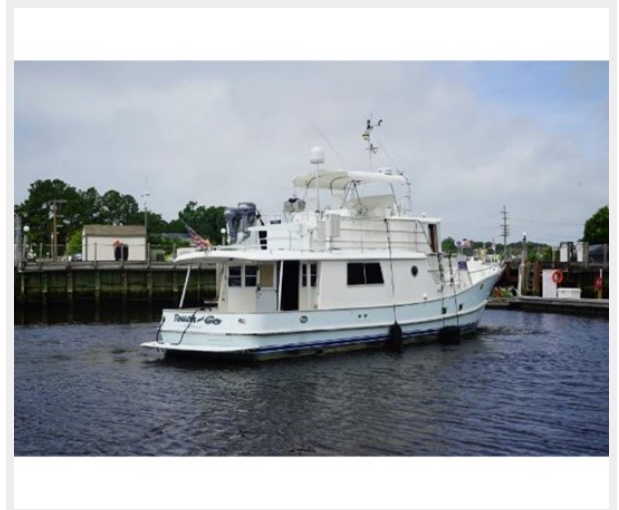
**Starboard #2**



**Starboard Profile**



**Starboard Corner**



**Port Corner**



**Port Profile**





**Facing Aft**



**Pilothouse**



**Bridge Helm**



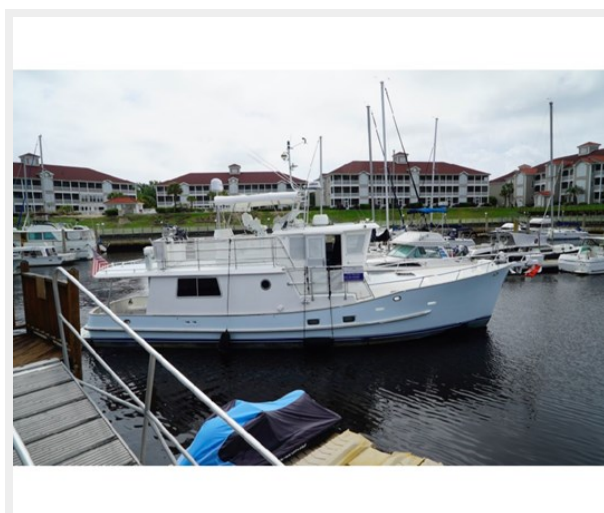
**Bow**



**2 - 1**



**2 - 12**



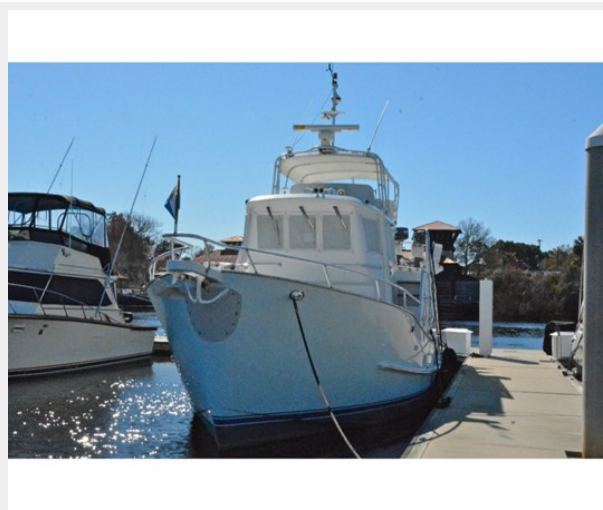
**Boat-June2007\_003**



**2 - 15**



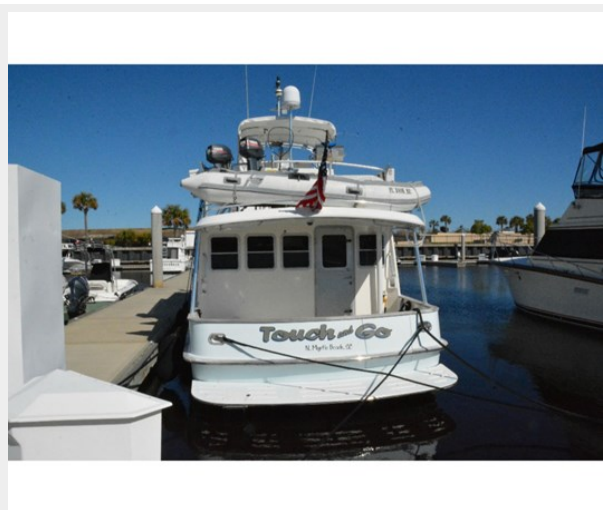
**DSC\_4577**



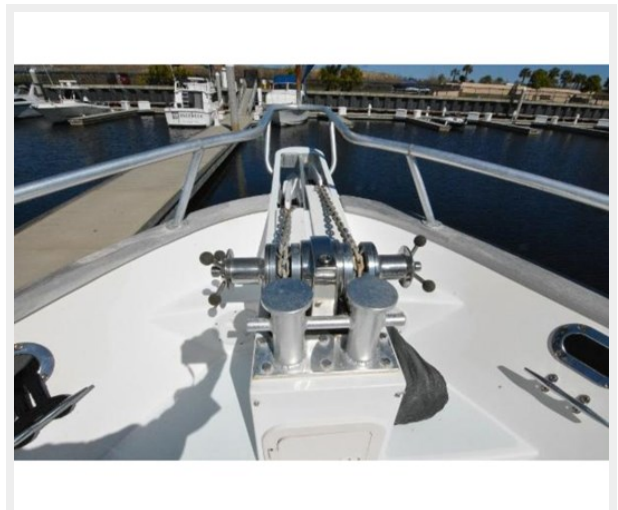
**DSC\_4579**



**DSC\_4578**



**Anchor Windlass**



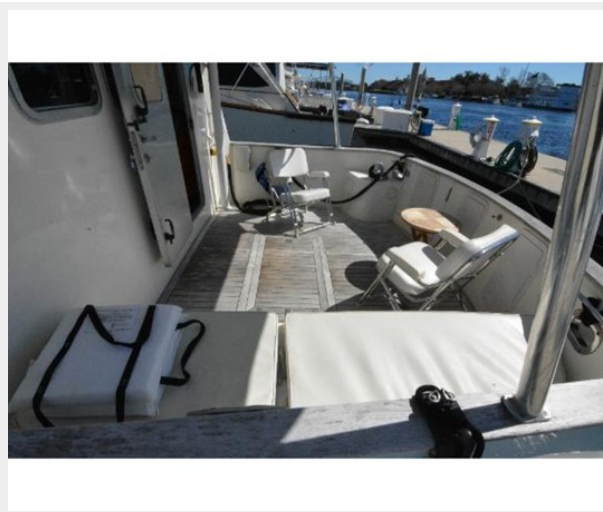
**Windlass #2**



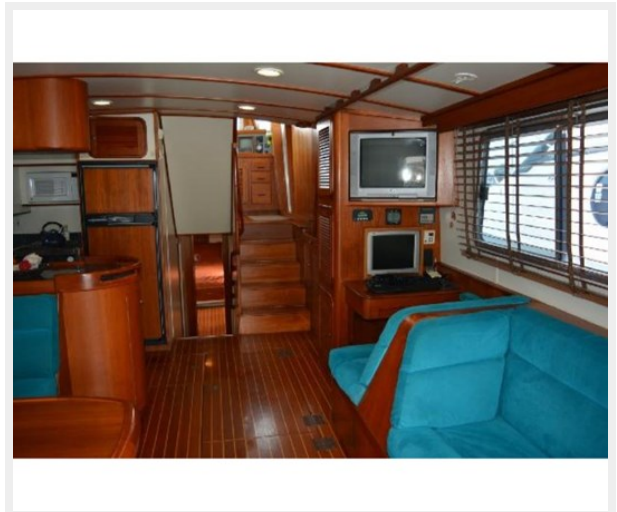
**Cockpit**



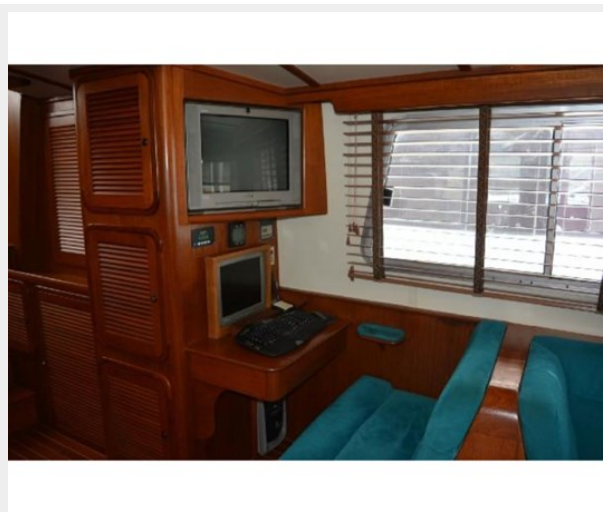
**Cockpit To Starboard**



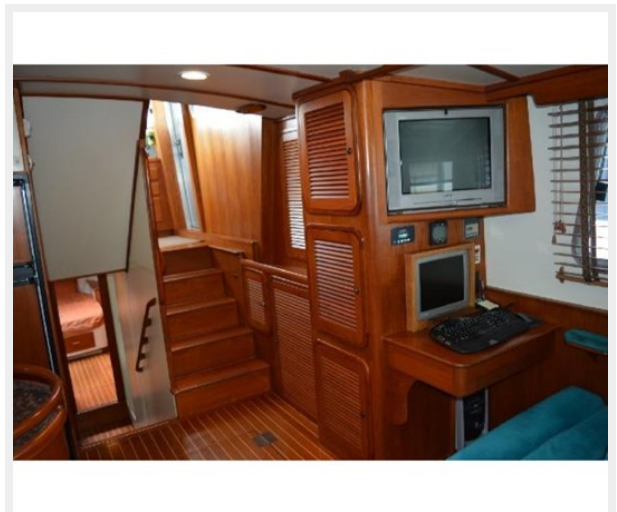
**Salon**



**Salon Office**



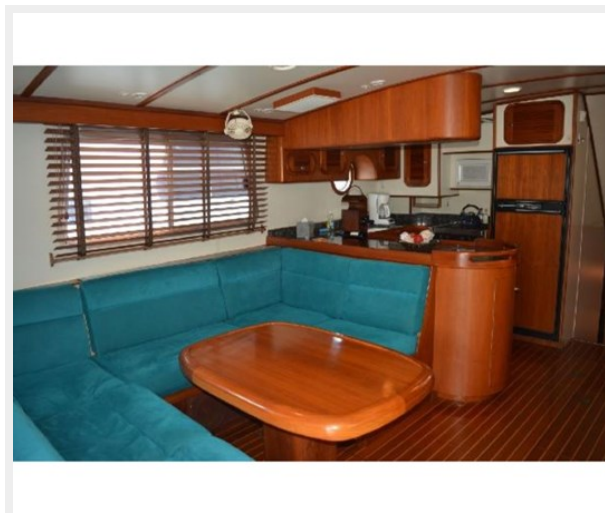
**Office #2**



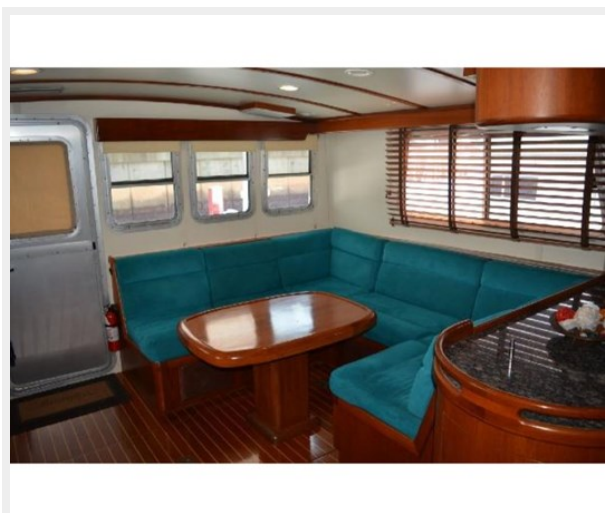
**Salon To Starboard**



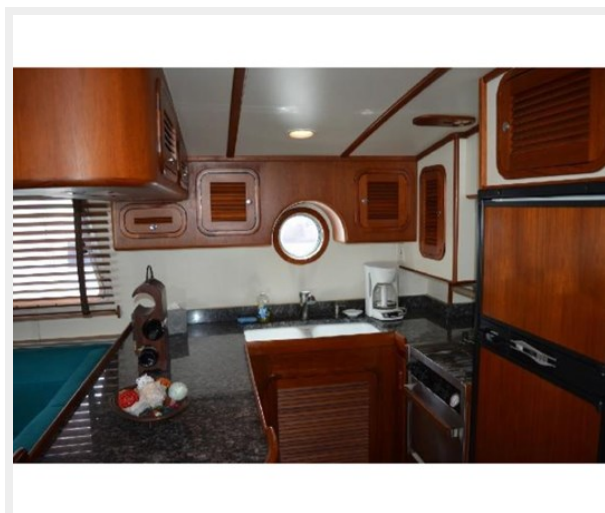
**Salon To Port**



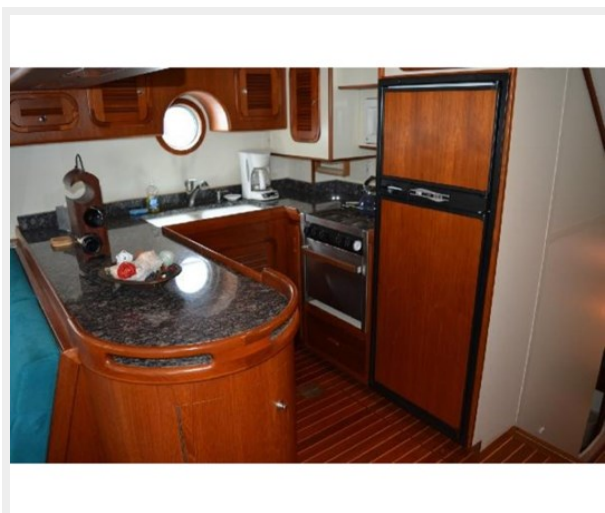
**Dinette**



**Galley 1**



**Galley 2**



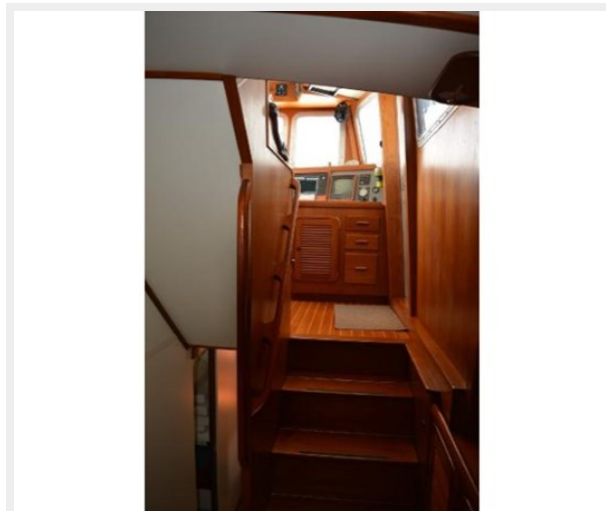
**Dishwasher**



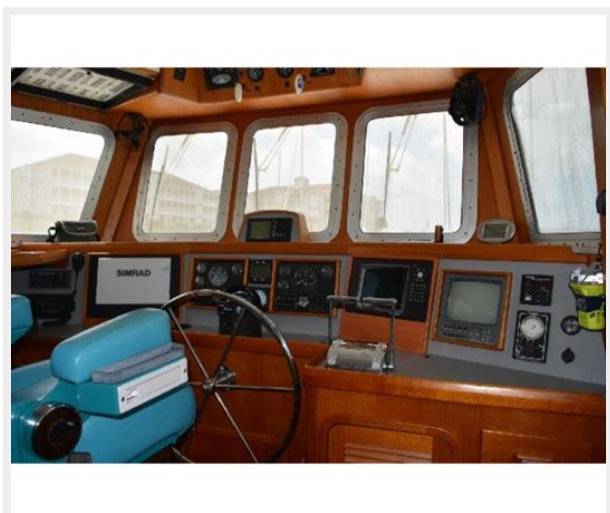
**Washer Dryer**



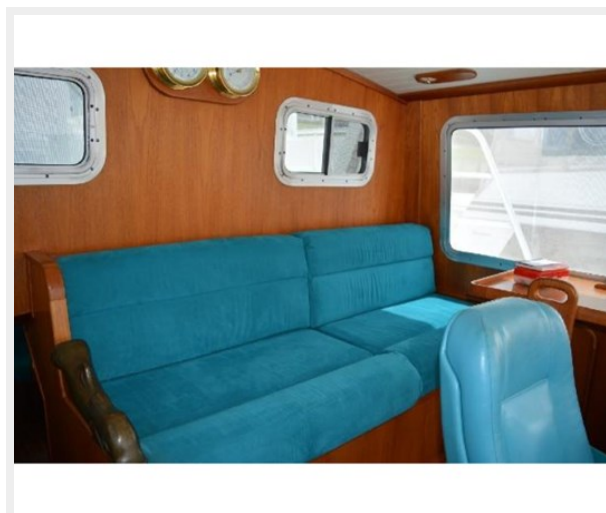
**To Pilothouse**



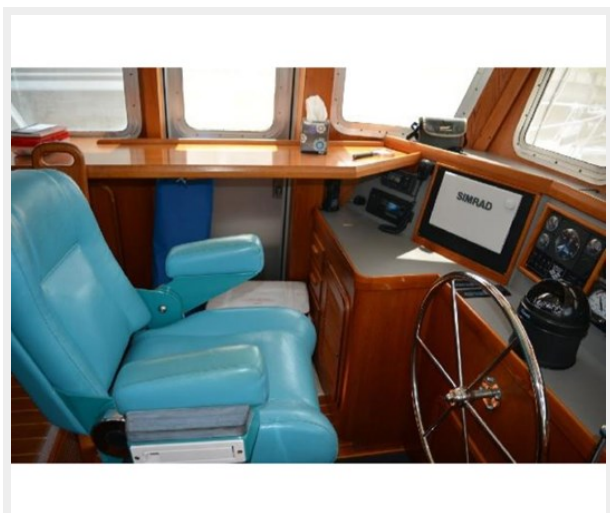
**Pilothouse View**



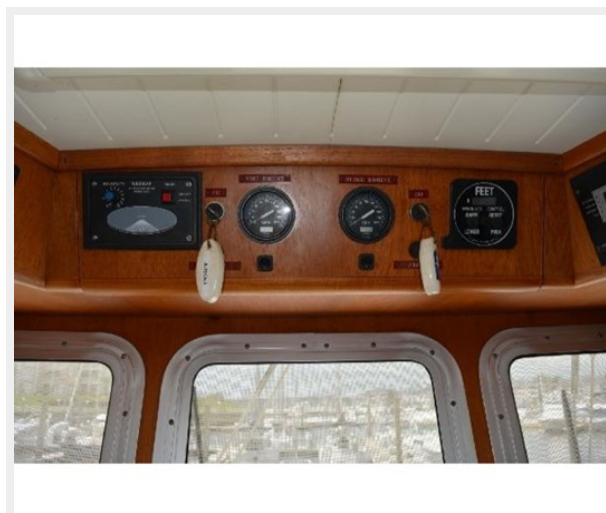
**Convertible PH Seating**



**Helm**



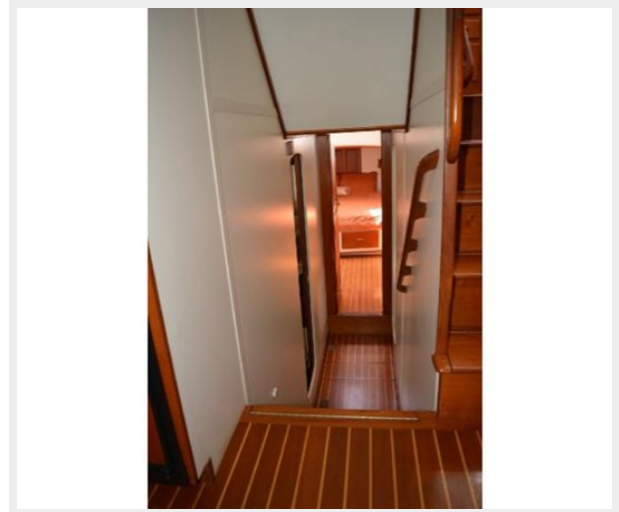
**PH Overhead**



### Overhead AC DC Panels



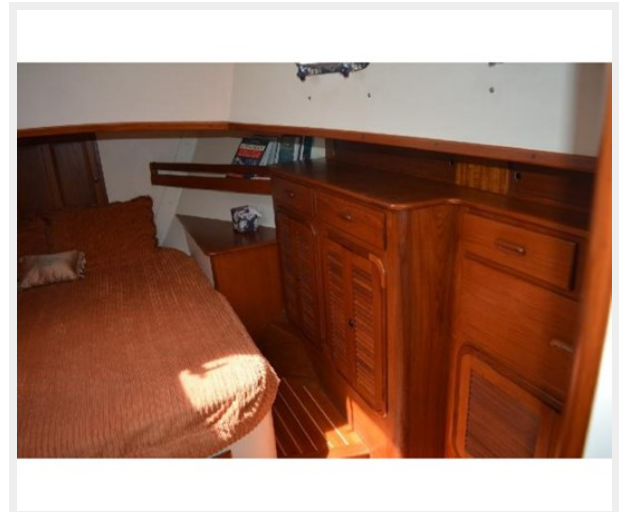
### To Staterooms



### Master 1



### Master 2



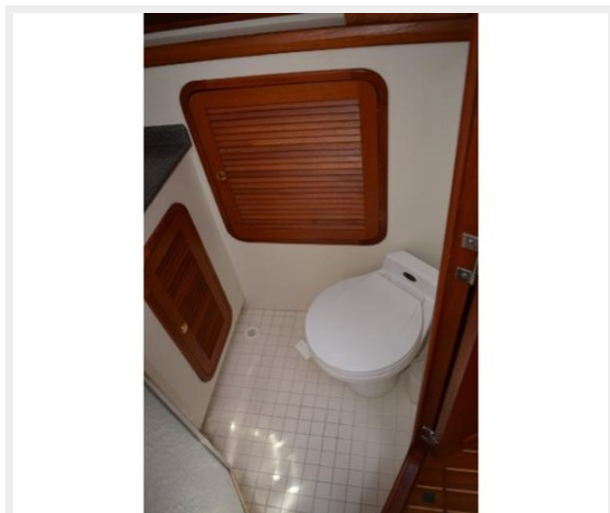
### Master 3



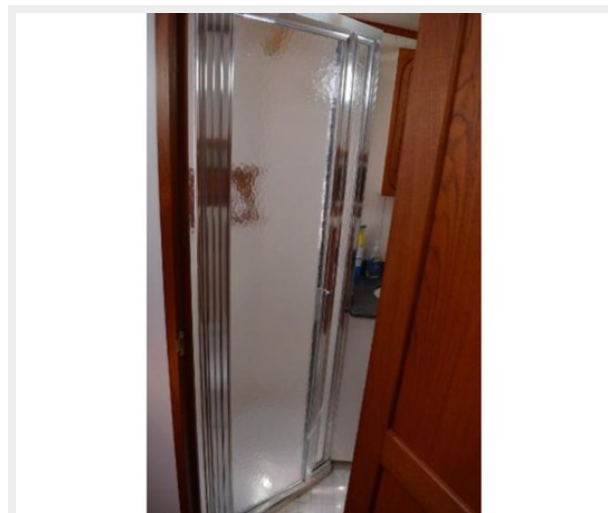
### Master Head Compartment



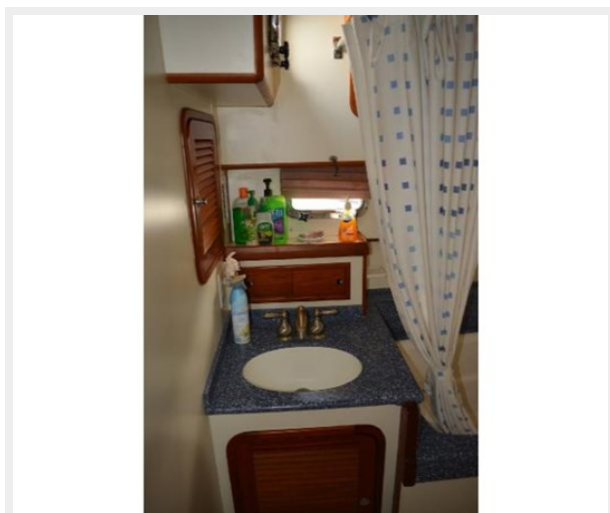
**Master Head**



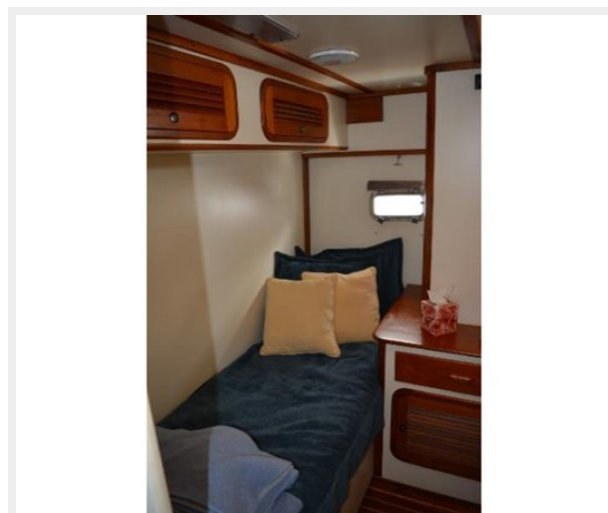
**Master Shower**



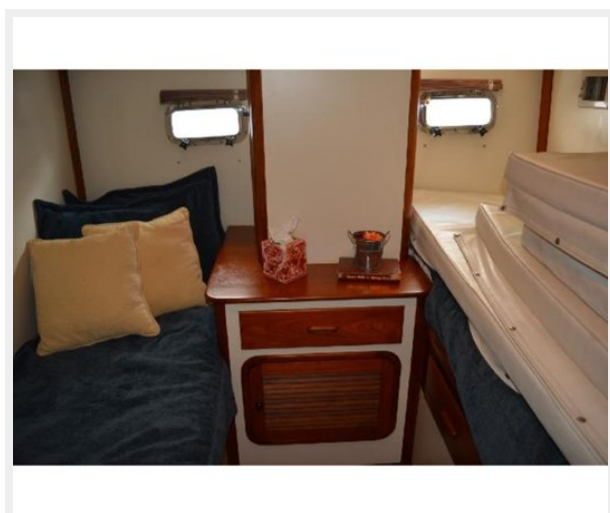
**Master Vanity**



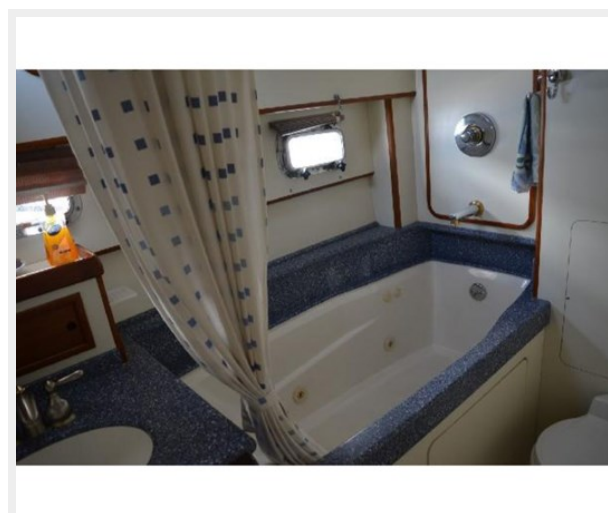
**VIP Stateroom**



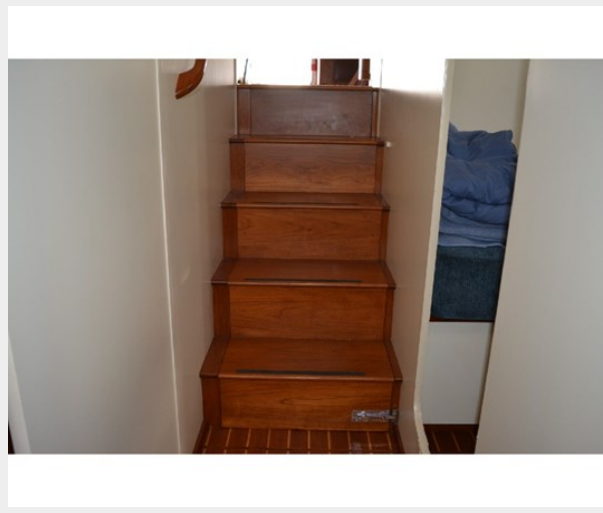
**VIP #2**



**Guest Head**



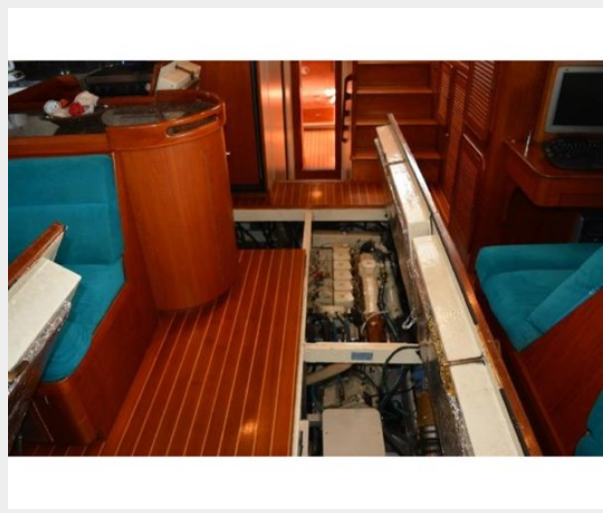
**DSC\_0029**



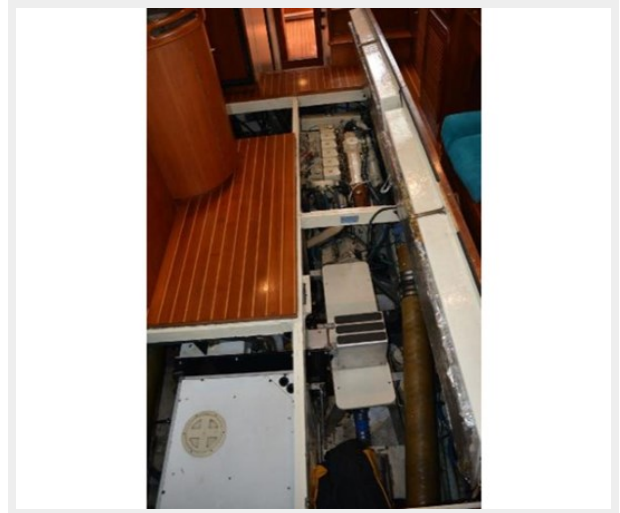
**DSC\_0022**



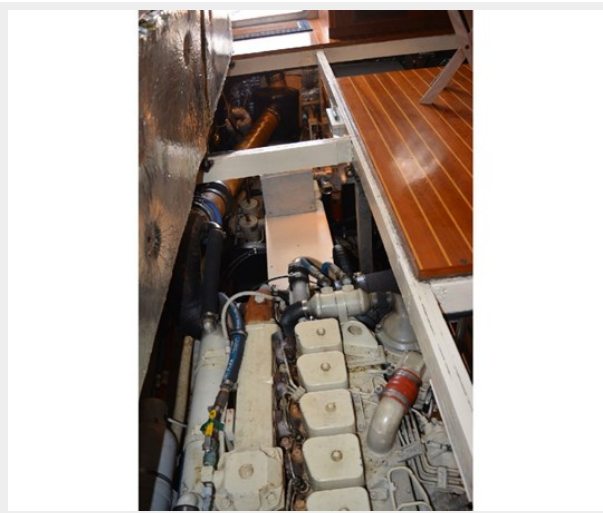
**Salon Engine Access Panels**



**Salon Access 2**



**DSC\_0030**



**DSC\_0031**

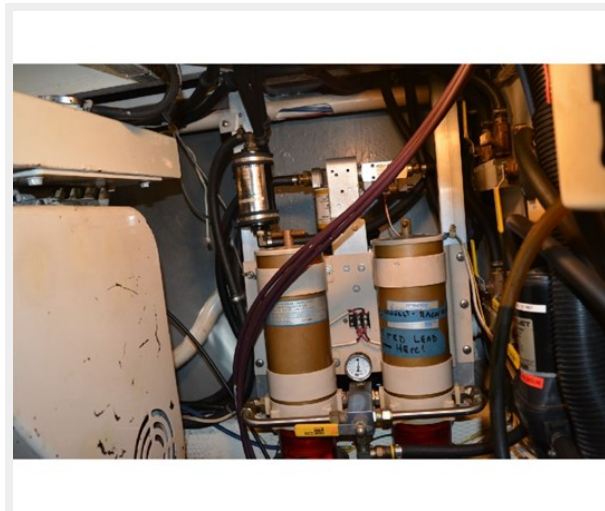




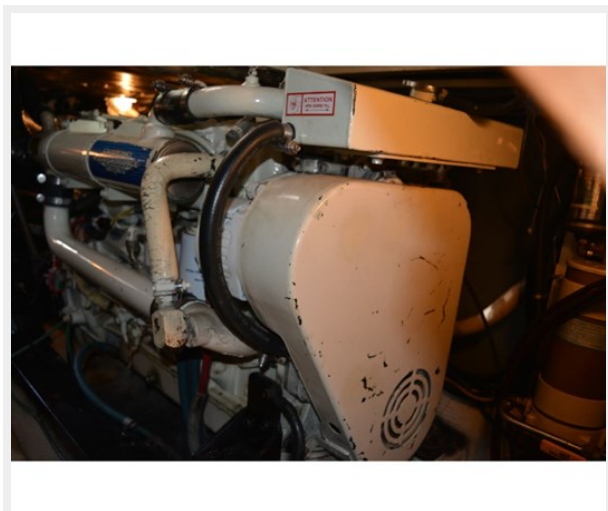
DSC\_0032



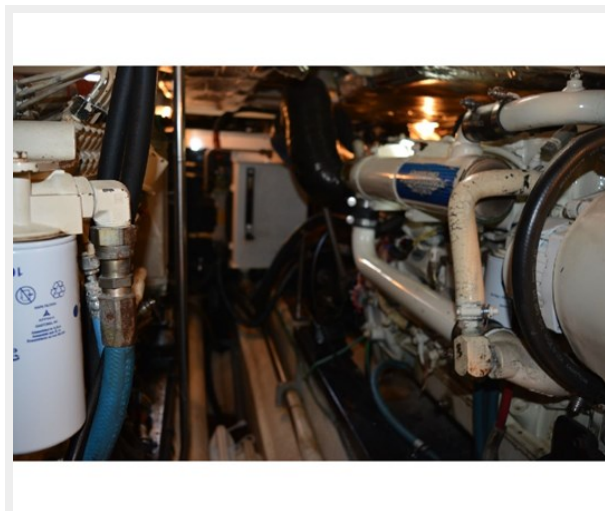
DSC\_0024



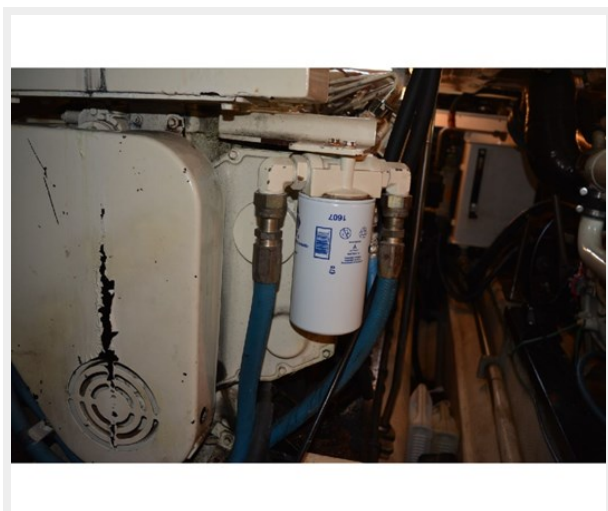
DSC\_0025



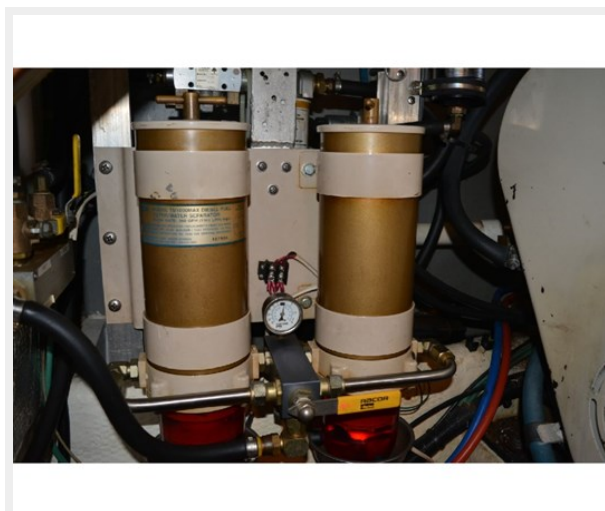
DSC\_0026



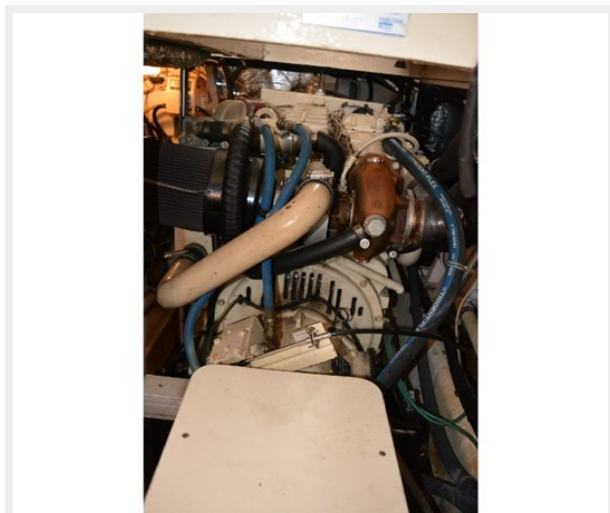
DSC\_0027



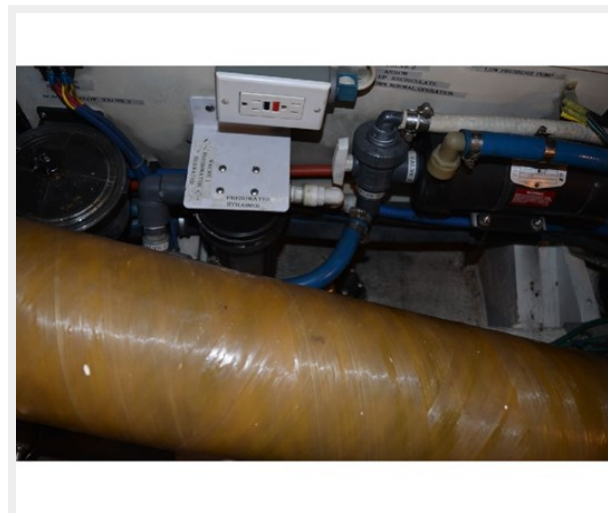
DSC\_0028



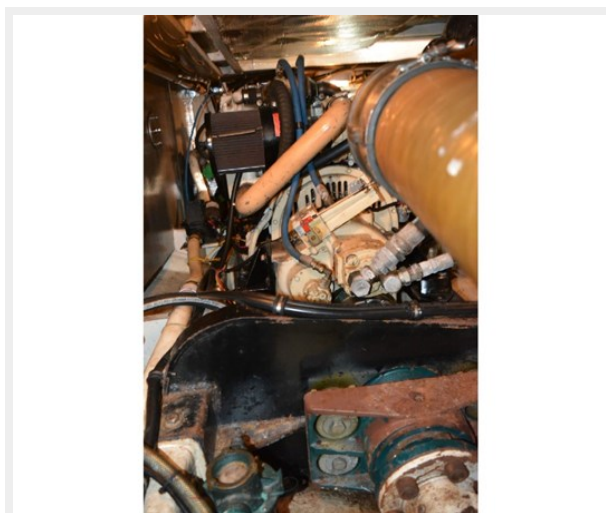
**DSC\_0033**



**DSC\_0035**



**DSC\_0036**



# КОНТАКТЫ

---

Андрей Шестаков (Andrey Shestakov) – ведущий яхтенный брокер отдела продаж яхт и судов компании Shestakov Yacht Sales Inc. Официальный представитель Shestakov Yacht Sales Inc. для русскоговорящих клиентов в центральном офисе компании в Майами/Форт Лодердейл/Флорида/США.

## Контактная информация

---

Email: **andrey@shestakovyachtsales.com**

Web: **[shestakovyachtsales.com](http://shestakovyachtsales.com)**

## Телефоны

---

Краснодарский край: **+7(918)465-66-44**

США, Майами, Флорида: **+1(954)274-4435**

## Время работы

---

Понедельник – Суббота: **9:00 - 21:00** EDT

Воскресенье: **Закрето**

## Адрес

---



Harbour Towne Marina, 850 NE 3rd St, STE 213, Dania, FL 33004