

WAYFINDER — MORGAN



Судостроитель: MORGAN

Год постройки: 1983

Модель: Крейсерский кеч

Цена: ЦЕНА ЯХТЫ ПО ЗАПРОСУ

Местонахождение: United States

Длина общая: 41' 0" (12.50m)

Ширина: 13' 10" (4.22m)

Макс. осадка: 4' 2" (1.27m)

Купить **Wayfinder — MORGAN** а также выбрать подходящую вам яхту из нашего каталога яхт вам поможет опытный яхтенный брокер Андрей Шестаков. На сегодняшний день компания **Shestakov Yacht Sales Inc.** имеет большое количество яхт в собственном списке продаж, а также тесно сотрудничает со всеми крупными яхтенными производителями по всему миру.

Для того чтобы купить яхту **Wayfinder — MORGAN** а также проконсультироваться по любому вопросу связанному с покупкой, продажей, чартером яхт позвоните по телефону **+7(918)465-66-44**.

ОГЛАВЛЕНИЕ

ОГЛАВЛЕНИЕ	2
ХАРАКТЕРИСТИКИ	5
Обзор	5
Основная информация	5
Размеры	5
Скорость, вместимость и масса	5
Размещение	6
Корпус и палуба	6
Информация о двигателе	6
ПОДРОБНОЕ ОПИСАНИЕ	7
MAIN DESCRIPTION	7
ACCOMADATIONS	7
ELECTRICAL SYSTEM	7
Electronics	7
SAILS & RIG	8
Galley	8
Mechanical	8
DECK	8
DISCLAIMER	8
Исключения	8
Отказ от ответственности	9
ФОТОГРАФИИ	10
1 Wayfinder 41' Morgan 1983	10
2	10
3	10
4	10
5	10
6	10

7	11
8	11
9	11
10	11
11	11
12	11
13	12
14	12
15	12
16	12
17	12
18	12
19	13
20	13
21	13
22	13
23	13
24	13
25	14
26	14
27	14
28	14
29	14
30	14
31	15
32	15
33	15
34	15
35	15

36	15
37	16
38	16
39	16
40	16
41	16
42	16
43	17
44	17
45	17
46	17
47	17
48	17
49	18
50	18
51	18
52	18
54	18
53	18
КОНТАКТЫ	19
Контактная информация	19
Телефоны	19
Время работы	19
Адрес	19

ХАРАКТЕРИСТИКИ

Обзор

1983 MORGAN 416 OUT ISLAND "WAYFINDER"Wayfinder is the 416 model of the 41 Out Island line. With her ketch sail plan the increased sail area is divided into 3 sails, which makes her easier to manage than having just a large main & genoa. Ketch rigged boats have more options over a wider range of sailing conditions than do sloop rigged boats. Wayfinder has spent most of her past sailing the Caribbean with her previous owner of 20 years. She has been well taken care of, and her maintenance log was conveyed to the current owner and is available onboard.If you are looking for a full keel boat with a solid reputation, Wayfinder has proven to be capable of sailing the islands in comfort & safety.

Основная информация

Тип судна: Крейсерский кеч

Подкатегория: Center Cockpit

Модельный год: 1983

Год постройки: 1983

Страна: United States

Размеры

Длина общая: 41' 0" (12.50m)

Длина по ватерлинии: 34' 0" (10.36m)

Ширина: 13' 10" (4.22m)

Макс. осадка: 4' 2" (1.27m)

Трапы: 60' 0" (18.29m)

Скорость, вместимость и масса

Водоизмещение: 27000 Pounds

Вместимость воды: 200 Gallons

Объем топливного бака: 100 Gallons

Размещение

Всего кают: 2

Всего ком. состава: 2

Корпус и палуба

Материал корпуса: Fiberglass

Информация о двигателе

Двигатели: 1

Производитель: Perkins

Модель: 4 - 154

Тип двигателя: Inboard

Тип топлива: Diesel

ПОДРОБНОЕ ОПИСАНИЕ

MAIN DESCRIPTION

1983 MORGAN 416 OUT ISLAND "WAYFINDER"Wayfinder is the 416 model of the 41 Out Island line. With her ketch sail plan the increased sail area is divided into 3 sails, which makes her easier to manage than having just a large main & genoa. Ketch rigged boats have more options over a wider range of sailing conditions than do sloop rigged boats. Wayfinder has spent most of her past sailing the Caribbean with her previous owner of 20 years. She has been well taken care of, and her maintenance log was conveyed to the current owner and is available onboard.If you are looking for a full keel boat with a solid reputation, Wayfinder has proven to be capable of sailing the islands in comfort & safety.

ACCOMADATIONS

Wayfinder has a deep **center cockpit** that will seat six, and there is access to both the forward salon and her aft cabin directly from the cockpit.Her **master stateroom** is aft and gives you a queen size berth with private electric head & shower. Opening portholes & a large overhead hatch provide light and ventilation. There are hanging lockers and drawers for your gear.Wayfinder's **salon** can be directly accessed from the aft stateroom via a passageway. The salon is quite large and is equipped with : Dinning table / TV / VHF and CD player.There are numerous portholes and overhead hatches providing light and ventilation.Wayfinder's **galley** makes up the aft section of the main salon, and runs across the entire beam of the boat at her widest point.Wayfinder's **forward cabin** has a very generous size v-berth with a large overhead hatch. Ample storage is provided in drawers & hanging lockers. The forward head has two doors, and can be accessed from the salon or the forward cabin. The shower is quite large in the forward head.Wayfinder has a total of five opening deck hatches and 16 opening portholes.

ELECTRICAL SYSTEM

AC System :Wayfinder has 30 amp shorepower service with bonding system.NextGen 3.2kw Generator - 840 hours**DC System** :(2) 8D Lead Acid Batteries (May 2020)(1) Group 24 Maintenance Free (May 2020)Parallel SwitchPro Mariner 50 amp ChargerAlternator Power Max 1500watt InverterXantrex Monitor

Electronics

Garmin GPSmap 740Simrad AP24 Autopilot (2014)Simrad RS 35 VHFSimrad AIS(3) Raymarine : Depth/Wind/Trip&SpeedNEMA 2000 BackboneWest Marine VHF (handheld)Sony CD/Receiver w/ Bose SpeakersDanforth Compass

SAILS & RIG

110 % Headsail on a Harken Roller Furler Fully Battened Main Sail / Stackpac new June 2020 Mizzen Sail(2) Lewmar 48 Primary Winches(1) Lewmar 40 Mainsheet Winch(3) Lewmar 16 Secondary/Mast(1) Barient 8P Cunningham

Galley

12 volt Adler Barbour Refrigeration (Dec 2015) Shipmate Stove/Oven (aluminum propane bottle) Deep Double Stainless Steel Sink Manual Water Foot Pump Microwave Cabinets/Drawers and Storage Lockers

Mechanical

Perkins 4-154 Main Engine 4585 hrs (Rear seal replaced April 2020) ZF Transmission / 1" Shaft / 3 Blade Prop (Packing replaced March 2020) Hydraulic Steering System Next Gen 3.2kw Generator 840 hrs Ocean Breeze 16k Air Conditioner March Raw Water Pump Engine Oil & Filters replaced (July 2020) Generator Oil & Filters replaced (June 2020)

DECK

Bottom Painted (June 2020) Simpson-Lawrance Windlass 12volt 35 lb Plow Anchor with chain/rode 15 lb Danforth Anchor with chain/rode West Marine 10.5 RIB w/ 15hp Johnson (3) St. Croix Davits (Tender & Outboard) Tankage : (2) FRP Freshwater Tanks with 12volt West Marine pump & Manual foot pump Atlantic 6 gal Water Heater (2) FRP Fuel Tanks w/ Racor Fuel Filter Electric Raritan Toilet in Master Head (motor replaced June 2020) Manual Raritan Toilet in Fwd Head (pump replaced June 2020) (3) Type B II Fire Extinguishers Signal Flares w/ 12 gauge Pistol (4) Type II Life Preservers First Aid Kit

DISCLAIMER

The Company offers the details of this vessel in good faith but cannot guarantee or warrant the accuracy of this information nor warrant the condition of the vessel. A buyer should instruct his agents, or his surveyors, to investigate such details as the buyer desires validated. This vessel is offered subject to prior sale, price change, or withdrawal without notice.

Исключения

При продаже яхты исключаются личные вещи владельца.

Отказ от ответственности

Компания предоставляет описание судна или яхты добросовестно, но не может гарантировать точность этой информации, а также не ручается за техническое состояние. Покупатель должен проинструктировать своих агентов или оценщиков исследовать представленную информацию более подробно, по собственному желанию. Продажа судна или яхты, изменение цены или снятие с продажи будет происходить без предварительного уведомления.

ФОТОГРАФИИ

1 Wayfinder 41' Morgan 1983



2



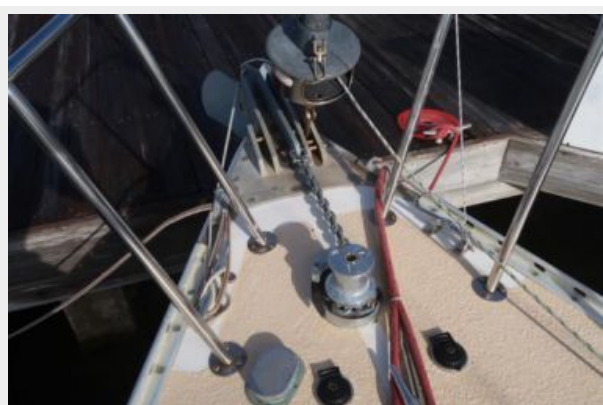
3



4



5



6



7



8



9



10



11



12



13



14



15



16



17



18



19



20



21



22



23



24



25



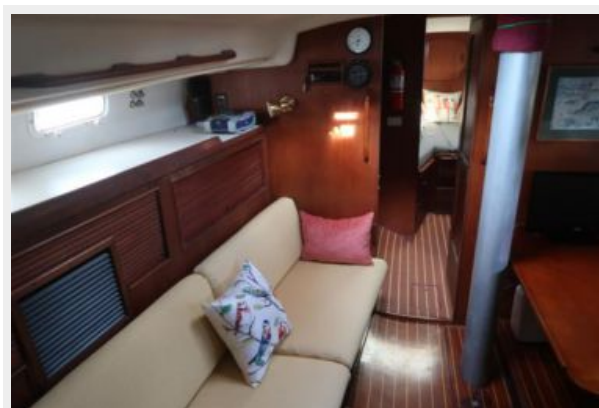
26



27



28



29



30



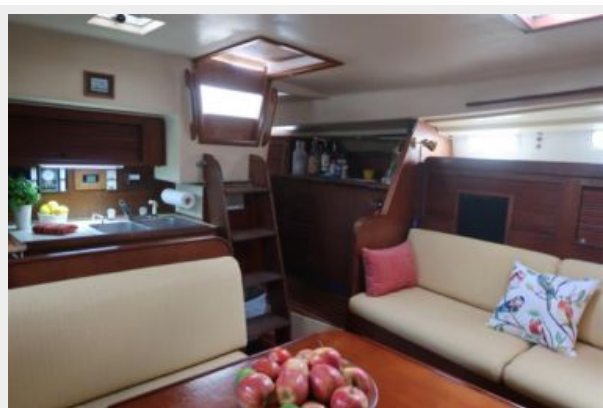
31



32



33



34



35



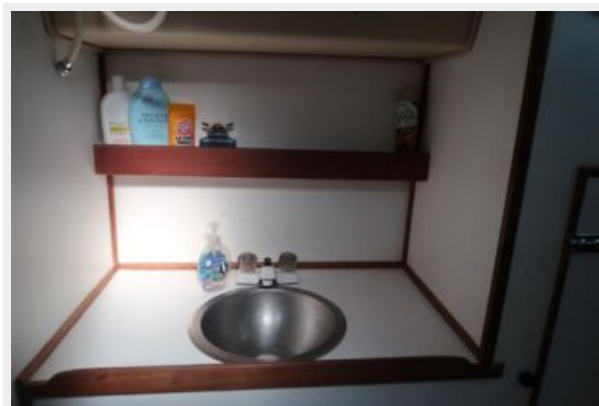
36



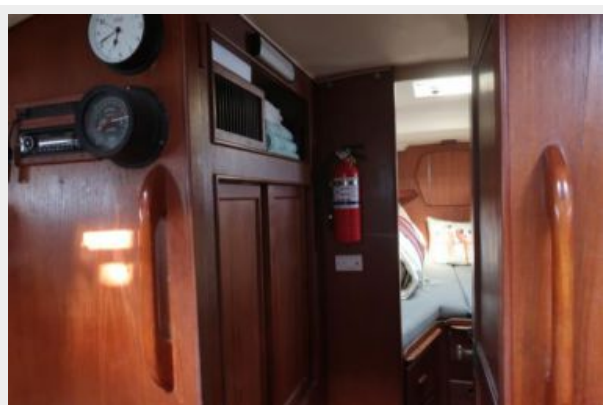
37



38



39



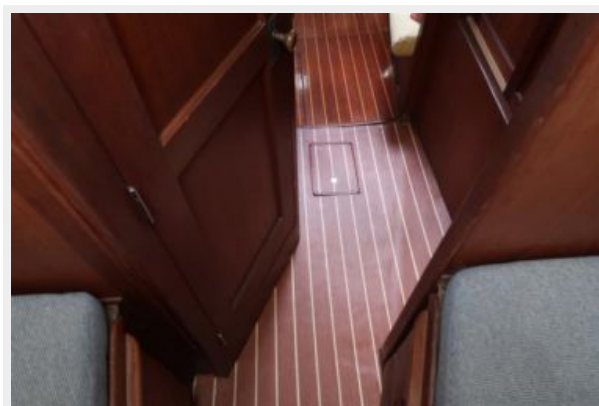
40



41



42



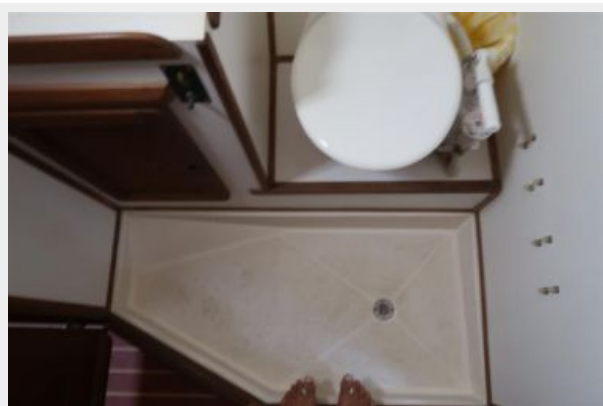
43



44



45



46



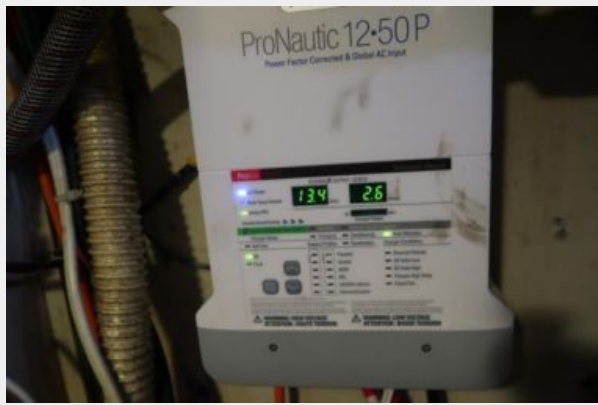
47



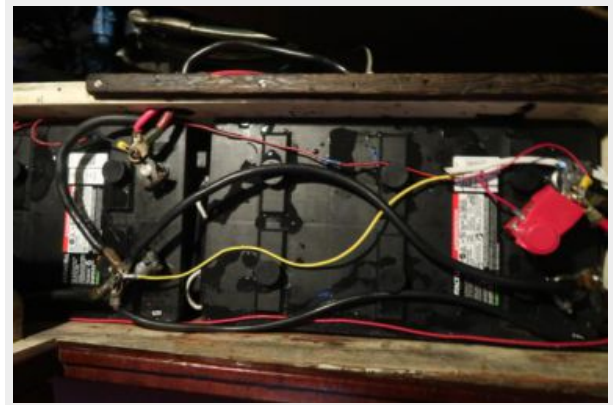
48



49



50



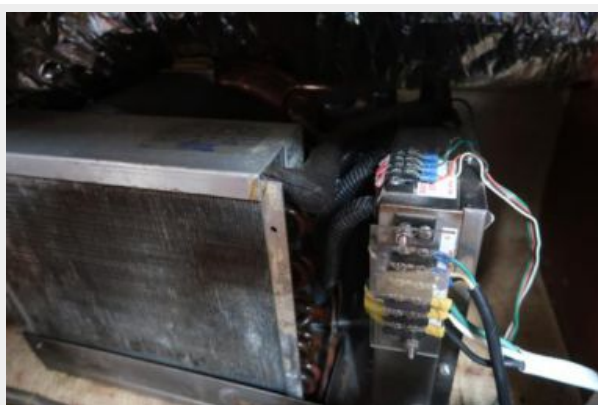
51



52



53



54



КОНТАКТЫ

Андрей Шестаков (Andrey Shestakov) – ведущий яхтенный брокер отдела продаж яхт и судов компании Shestakov Yacht Sales Inc. Официальный представитель Shestakov Yacht Sales Inc. для русскоговорящих клиентов в центральном офисе компании в Майами/Форт Лодердейл/Флорида/США.

Контактная информация

Email: andrey@shestakovyachtsales.com

Web: shestakovyachtsales.com

Телефоны

Краснодарский край: **+7(918)465-66-44**

США, Майами, Флорида: **+1(954)274-4435**

Время работы

Понедельник – Суббота: **9:00 - 21:00**
EDT

Воскресенье: **Закрето**

Адрес



Harbour Towne Marina, 850 NE 3rd St,
STE 213, Dania, FL 33004