

MENORCA — BOTJE ENSING



Судостроитель: BOTJE ENSING

Год постройки: 1961

Модель: Моторная яхта

Цена: ЦЕНА ЯХТЫ ПО ЗАПРОСУ

Местонахождение: Spain

Длина общая: 159' 2" (48.51m)

Ширина: 28' 9" (8.75m)

Макс. осадка: 11' 0" (3.35m)

Крейс. скорость: 10 Kts. (12 MPH)

Макс. скорость: 14 Kts. (16 MPH)

Купить **MENORCA — BOTJE ENSING** а также выбрать подходящую вам яхту из нашего каталога яхт вам поможет опытный яхтенный брокер Андрей Шестаков. На сегодняшний день компания **Shestakov Yacht Sales Inc.** имеет большое количество яхт в собственном списке продаж, а также тесно сотрудничает со всеми крупными яхтенными производителями по всему миру.

Для того чтобы купить яхту **MENORCA — BOTJE ENSING** а также проконсультироваться по любому вопросу связанному с покупкой, продажей, чартером яхт позвоните по телефону **+7(918)465-66-44**.

ОГЛАВЛЕНИЕ

ОГЛАВЛЕНИЕ	2
ХАРАКТЕРИСТИКИ	3
Основная информация	3
Размеры	3
Скорость, вместимость и масса	3
Размещение	3
Корпус и палуба	3
Информация о двигателе	4
ПОДРОБНОЕ ОПИСАНИЕ	5
MENORCA	5
Исключения	10
Отказ от ответственности	10
ФОТОГРАФИИ	11
GA - MENORCA	15
КОНТАКТЫ	16
Контактная информация	16
Телефоны	16
Время работы	16
Адрес	16

ХАРАКТЕРИСТИКИ

Основная информация

Тип судна: Моторная яхта

Модельный год: 1961

Год постройки: 1961

Год обновления: 2020

Страна: Spain

Размеры

Длина общая: 159' 2" (48.51m)

Ширина: 28' 9" (8.75m)

Макс. осадка: 11' 0" (3.35m)

Скорость, вместимость и масса

Крейс. скорость: 10 Kts. (12 MPH)

Дальность на крейсерской скорости:
2750

Макс. скорость: 14 Kts. (16 MPH)

Водоизмещение: 1179473.1017 Pounds

Чистый вес: 395 Pounds

Вместимость воды: 7925.16156 Gallons

Объем топливного бака: 10566.88208
Gallons

Размещение

Всего кают: 6

Спальные места: 12

Спальных мест экипажа: 11

Корпус и палуба

Материал корпуса: Steel

Дизайнер интерьера: Mare E Terra Studio

Информация о двигателе

Двигатели: 2

Производитель: MAN

Модель: 7 V GV30/40

ПОДРОБНОЕ ОПИСАНИЕ

MENORCA

```
#edmiston-espec { font-family: 'Helvetica Neue LT Std', 'Sans'; font-weight: 200; font-style: normal; text-align: justify; text-justify: inter-word; line-height: 1.5em; color: #444; } #edmiston-espec table { border-spacing: 0px; border-collapse: collapse; } #edmiston-espec td { text-align: left; vertical-align: top; padding: 0px; margin: 0px; line-height: 1.5em; } #edmiston-espec th { text-align: left; vertical-align: top; padding: 0px; margin: 0px; width: 5cm; } #edmiston-espec h1 { font-family: 'Times New Roman','Serif'; color: #DB001E; } #edmiston-espec h2 { font-family: 'Times New Roman','Serif'; color: #DB001E; } #edmiston-espec h3 { font-family: 'Times New Roman','Serif'; color: #222; } #edmiston-espec ul { list-style: none; margin: 0; padding: 0 0 0 20px; } #edmiston-espec li.bullet { list-style: disc; }
```

1. MAIN CHARACTERISTICS

TYPE	◦ Displacement Motor Yacht
MODEL	◦ Canoe Stern
BUILDER	◦ Botje Ensing & Co, Groningen, NL
INTERIOR DESIGN	◦ Mare E Terra Studio
YEAR	◦ 1961
REFIT	◦ 2020
CLASSIFICATION	◦ RINA
CONSTRUCTION	◦ Steel
CREW	◦ 11
FLAG	◦ Malta
ENGINES	◦ 2 x 1,020Hp MAN 7V GV30 /40
GT	◦ 395
DISPLACEMENT	◦ 535 tons

2. DIMENSIONS

LOA	◦ 48.51m / 159'1"
BEAM	◦ 8.75m / 28'8"
DRAFT	◦ 3.35m / 10'11"

3. SPEED & RANGE UNDER POWER

MAXIMUM SPEED	◦ 14 knots
CRUISING SPEED	◦ 10-12 knots
FUEL CONSUMPTION	◦ 5,000 litres /day
RANGE	◦ 2,750nm @ cruising speed

4. CAPACITIES

ACCOMMODATION	◦ 12 x Guests in 6 cabins
----------------------	---------------------------

CREW	◦ 11 x Crew
FUEL	◦ 40,000 liters / 10,567 US gallons
FRESH WATER	◦ 30,000 litres / 7,925 US gallons
LUBE OIL	◦ 3,000 litres / 792 US gallons
DIRTY LUBE OIL	◦ 4,000 litres / 1,056 US gallons
GREY WATER	◦ 3,500 litres / 924 US gallons
BLACK WATER	◦ 500 litres / 132 US gallons

5. ACCOMMODATION

SALOON	◦ Floor to ceiling windows, Sofas, ◦ Piano, Large TV system,
CABINS	◦ All suites – cabins have en-suite facilities, huge shower rooms, fully air-conditioning TV screens and iPod bases (Bose)
CABIN	◦ Master: 230 ft2
DIMENSIONS	◦ VIP: 230 ft2 ◦ Cabins 1-2: 230 ft2 ◦ Cabins 3-4: 200 ft2
GALLEY	◦ Yes (Bar next to dining area) ◦ 2 x Cabins with 3 berths each
CREW AREA	◦ 2 x Cabins with 2 berths each ◦ 1 x Captain's cabin with shower, TV ◦ Crew mess with galley and TV
SUNDECK	◦ Sunbathing area next to the Jacuzzi; ◦ watching movies on outdoor cinema; ◦ equipped with Dolby surround sound

6. MECHANICAL EQUIPMENT

ENGINES	◦ 2 x 1,020Hp MAN 7 V GV30/40
ENGINE HOURS	◦ Totally overhauled 2017
GEARBOX	◦ Direct
RATIO COMPRESSION	◦ 16:1
PROPULSION	◦ 2
STABILISERS	◦ Vosper System
BOWTHRUSTER	◦ Yes
GENERATORS	◦ 2 x 225kW Volvo ◦ 1 x 100kW Fiat EM/CY
GENERATOR HOURS	◦ Complete rebuild 2020
ELECTRICITY	◦ 380 / 220V
BATTERIES	◦ Close Type
MAIN ENGINE START	◦ By Air
SERVICE	◦ Yes

- GENERATOR START** ◦ Yes
- CHARGERS** ◦ Yes
- COVERTERS** ◦ Yes
- EMERGENCY** ◦ Yes
- HYDRAULICS** ◦ Yes
- SHORE POWER** ◦ 380
- TOILET SYSTEM** ◦ Yes
- AIR CONDITIONING** ◦ 9,600m3 / hour
- AIR COMPRESSOR** ◦ Yes
- WATER SYSTEM** ◦ Yes
- FUEL SEPARATOR** ◦ Yes

7. NAVIGATION & COMMUNICATION EQUIPMENT

- MAGNETIC COMPASS** ◦ Yes
- GYRO COMPASS** ◦ Yes
- AUTOMATIC PILOT** ◦ Yes
- ECHO SOUNDER** ◦ Yes
- RADAR** ◦ Yes
- TRANSPONDER** ◦ Yes
- DGPS** ◦ Yes
- CHARTS** ◦ Yes
- NAVTEX** ◦ Yes
- WEATHER FAX** ◦ Yes
- LOG** ◦ Yes
- SEARCHLIGHTS** ◦ Yes
- WIND INSTRUMENTS** ◦ Yes
- COMMUNICATION** ◦ VHF and WiFi

8. DECK EQUIPMENT

- ANCHORS** ◦ Yes
- ANCHOR CHAINS** ◦ Yes
- BOAT CRANE** ◦ Yes
- PASSERELLE** ◦ Yes
- POOL/JACUZZI** ◦ Yes
- SWIMMING PLATFORM** ◦ Yes
- OTHER** ◦ Lounging area
- Dining area

9. ENTERTAINMENT EQUIPMENT

- GENERAL** ◦ All public areas equipped with Sonos
- System Dolby Surround sound on deck

- Outdoor cinema
 - Sonos system
 - Satellite TV
 - Playstation
 - Piano
 - WiFi
- MAIN SALOON**
- Sonos system
 - WiFi
- DINING**
- Sonos system
 - WiFi
- SEATING AFT DECK**
- Sonos system
 - WiFi
- SUNDECK**
- iPod dock
 - Satellite TV
 - WiFi
- OWNER'S CABIN**
- iPod dock
 - Satellite TV
 - WiFi
- VIP CABIN**
- iPod dock
 - TV
- GUEST CABINS**
- iPod dock
 - TV
- CAPTAIN'S CABIN**
- PC / Printer & Fax /Copier -WiFi
- OFFICE EQUIPMENT/ INTERNET**
- TV
- CREW MESS**
- 10. GALLEY & LAUNDRY EQUIPMENT
- Bar with ice maker
- BAR**
- Professional oven and cooking devices
 - Large cold quarter
 - Barbecue plate, etc
 - Washing Machine
 - Dryer
 - Galley
 - Washing Machine
- GALLEY**
- Dryer
 - Sheet Ironing System
- CREW QUARTERS**
- Dryer
- LAUNDRY - GUESTS (200 FT²)**
- 11. TENDERS & WATERSPORTS EQUIPMENT
- TENDERS
 - 1 x 5.50m Rib Zodiac with 70 BHP 4 Stroke Suzuki outboard
 - 1 x 8.5m Seawater Mercury with 300Hp (New 2020)
 - WATER SPORTS
 - 3 x 2 Persons Jet Ski Seadoo

- 1 x Paddle board

12. COMMENTS

MENORCA is a custom motor yacht built by the Dutch shipyard Botje Ensing in 1961 for the Baron Allard, she was previously named “Zurga” and “Christina”. During her Mediterranean career this spectacular yacht hosted numerous royals and celebrities.

Rebuilt in 2004, and last refitted in 2020, she now boasts a completely new interior and deck set up by French company Mare e Terra. Her new interior design has a Hamptons style elegant flair whilst her versatile 6 cabin layout makes her particularly suitable for large number of guests.

MENORCA also offers enormous spaces on deck complete with Jacuzzi and an open air cinema. Her elegant lines combined with her tasteful interior refurbishment and continued technical maintenance ensure MENORCA is ready for her next owner in excellent condition.

13. REFIT NOTES

- 2020:
 - Generator and alternator rebuilt
 - New vacuum pumps
 - Shafts & propellers overhauled (5 years class survey)
 - Overhauled windlass
- 2018:
 - Alterations made to the generator exhaust pipe portside to reduce noise over the sundeck when at anchor
 - Maintenance of the used-water treatment system
 - Complete antifouling done
 - Maintenance of the cooling systems and replacement of one of the two A/C plants
 - General maintenance of the electric system on board
 - Repaint of the hull and superstructure and application of anticorrosion treatment
 - General maintenance of the air-conditioning system
 - Improvements made to the sound system on the Sundeck
 - Maintenance of the electronic navigation system (radars and gyrocompass)
 - Maintenance of the windlass and crane
 - Maintenance of the rudder
 - Maintenance of the stern post and propeller lines
 - Maintenance of the ventilation and air extraction system
- 2017:
 - Fully refitted by MARE E TERRA (luxury boutique hotel developers)
 - All engine components overhauled Exterior paint and deck to new standards
 - Interior fully redesigned
 - All furniture, fixtures, and equipment as well as Art carefully selected
 - Hifi and video system new
- 2004:
 - Refit managed and supervised by refit specialists Titan Brokerage Corporation

(supervisors and refit managers of the legendary M/Y Christina O)

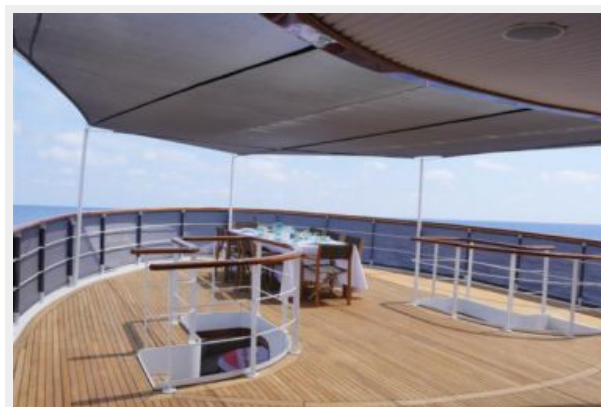
Исключения

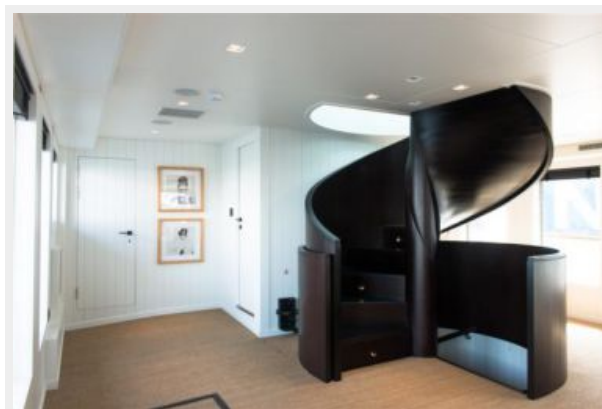
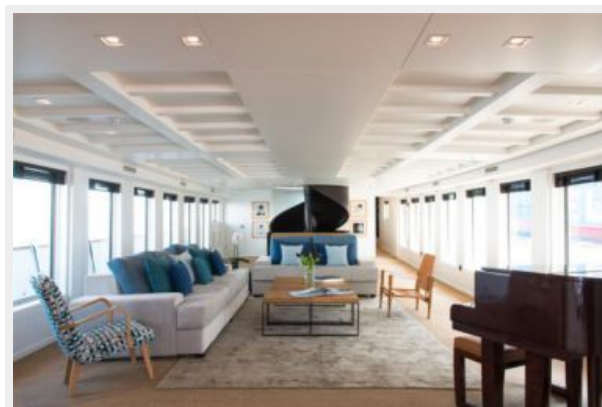
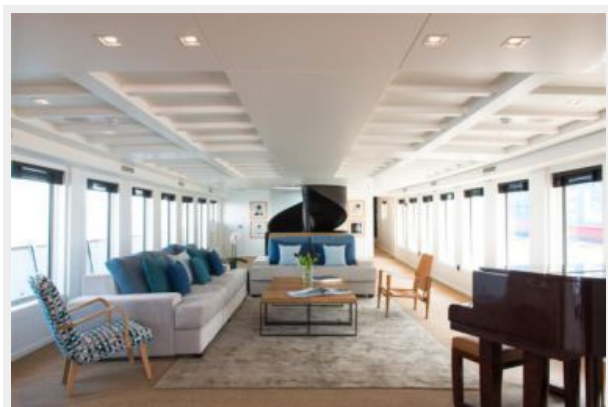
При продаже яхты исключаются личные вещи владельца.

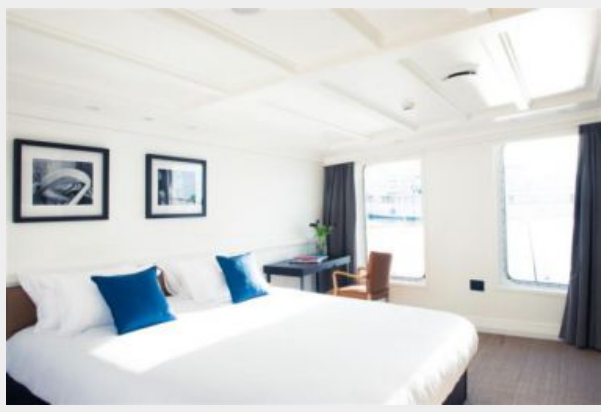
Отказ от ответственности

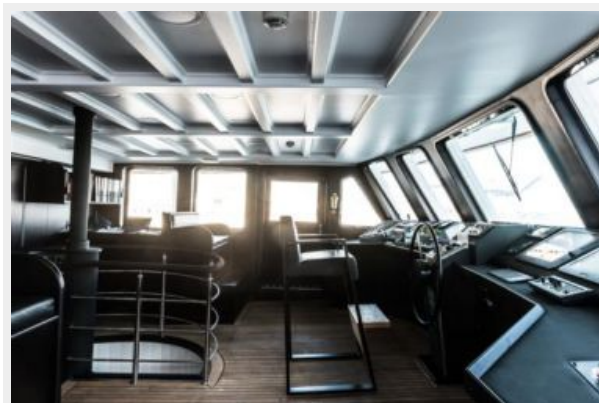
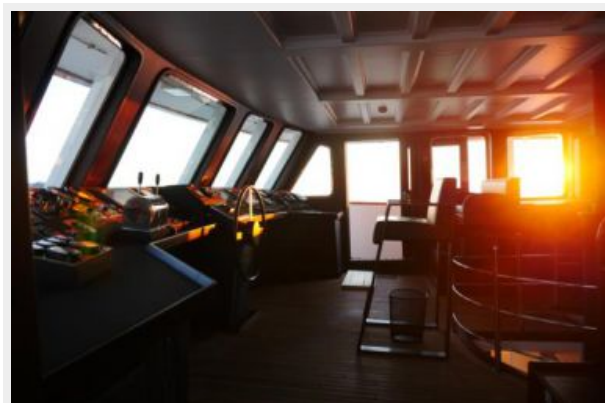
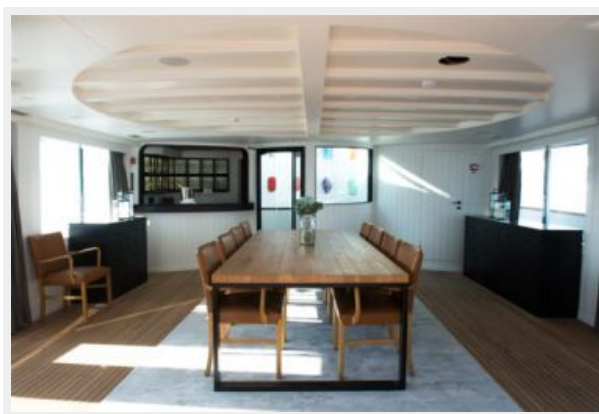
Компания предоставляет описание судна или яхты добросовестно, но не может гарантировать точность этой информации, а также не ручается за техническое состояние. Покупатель должен проинструктировать своих агентов или оценщиков исследовать представленную информацию более подробно, по собственному желанию. Продажа судна или яхты, изменение цены или снятие с продажи будет происходить без предварительного уведомления.

ФОТОГРАФИИ

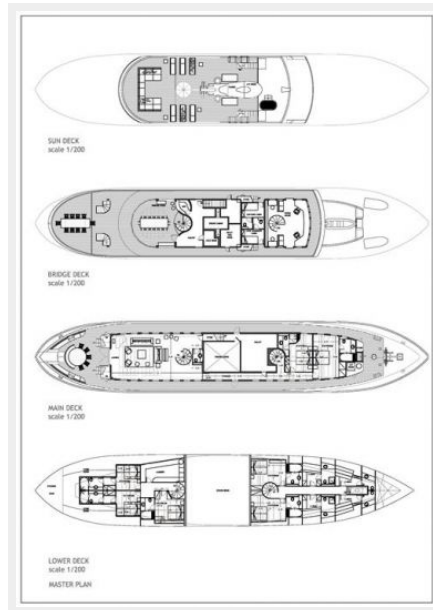








GA - MENORCA



КОНТАКТЫ

Андрей Шестаков (Andrey Shestakov) – ведущий яхтенный брокер отдела продаж яхт и судов компании Shestakov Yacht Sales Inc. Официальный представитель Shestakov Yacht Sales Inc. для русскоговорящих клиентов в центральном офисе компании в Майами/Форт Лодердейл/Флорида/США.

Контактная информация

Email: andrey@shestakovyachtsales.com

Web: shestakovyachtsales.com

Телефоны

Краснодарский край: **+7(918)465-66-44**

США, Майами, Флорида: **+1(954)274-4435**

Время работы

Понедельник – Суббота: **9:00 - 21:00**
EDT

Воскресенье: **Закрето**

Адрес



Harbour Towne Marina, 850 NE 3rd St,
STE 213, Dania, FL 33004