

WENDY — BENETEAU



Судостроитель: BENETEAU

Год постройки: 2001

Модель: Представительская парусная яхта

Цена: ЦЕНА ЯХТЫ ПО ЗАПРОСУ

Местонахождение: United States

Длина общая: 41' 8" (12.70m)

Ширина: 13' 0" (3.96m)

Макс. осадка: 4' 10" (1.47m)

Купить **Wendy — BENETEAU** а также выбрать подходящую вам яхту из нашего каталога яхт вам поможет опытный яхтенный брокер Андрей Шестаков. На сегодняшний день компания **Shestakov Yacht Sales Inc.** имеет большое количество яхт в собственном списке продаж, а также тесно сотрудничает со всеми крупными яхтенными производителями по всему миру.

Для того чтобы купить яхту **Wendy — BENETEAU** а также проконсультироваться по любому вопросу связанному с покупкой, продажей, чартером яхт позвоните по телефону **+7(918)465-66-44**.

ОГЛАВЛЕНИЕ

ОГЛАВЛЕНИЕ	2
ХАРАКТЕРИСТИКИ	3
Обзор	3
Основная информация	3
Размеры	3
Скорость, вместимость и масса	3
Размещение	4
Корпус и палуба	4
Информация о двигателе	4
ПОДРОБНОЕ ОПИСАНИЕ	5
Overview	5
Исключения	7
Отказ от ответственности	7
ФОТОГРАФИИ	8
Port side in slip	8
Starboard Side in slip	8
Transom	8
Transom	8
Keel (reference)	8
2 spreader mast	8
Rudder and Prop (reference)	9
Westerbeke Diesel	14
КОНТАКТЫ	15
Контактная информация	15
Телефоны	15
Время работы	15
Адрес	15

ХАРАКТЕРИСТИКИ

Обзор

PERFORMANCE CRUISER - METICULOUSLY CARED FOR This 2001 Beneteau Oceanis 411, 'Wendy', is a beautiful performance-cruiser with a unique 3-cabin layout. She hits that sweet spot for size, stability to be a safe family cruising boat. Her three separate double cabins and two heads offer fantastic accommodation, with a huge Master suite in the bow offering private facilities."Wendy" She's spent her life on the Chesapeake Bay and has been meticulously cared for by the original owner. A fun and easy boat to sail. Her saloon is spacious and comfortable, with easy access to her port side galley, second heads and chart table to starboard. Sleeps 6 (8 with the dinette converted). Call Listing Broker for more information.

Основная информация

Тип судна: Представительская парусная **Подкатегория:** Крейсерская яхта
яхта

Модельный год: 2001

Год постройки: 2001

Страна: United States

Размеры

Длина общая: 41' 8" (12.70m)

Длина по ватерлинии: 36' 1" (11.00m)

Ширина: 13' 0" (3.96m)

Макс. осадка: 4' 10" (1.47m)

Длина привального бруса: 41' 0"
(12.50m)

Скорость, вместимость и масса

Водоизмещение: 17196 Pounds

Вместимость воды: 145 Gallons

Вместимость сточного бака: 2 Gallons

Объем топливного бака: 39 Gallons

Размещение

Всего кают: 3

Спальные места: 4

Всего ком. состава: 2

Корпус и палуба

Материал корпуса: Fiberglass

Отделка корпуса: Plastic

Дизайнер корпуса: Groupe Finot

Информация о двигателе

Двигатели: 1

Производитель: westerbeke

Тип двигателя: Inboard

Тип топлива: Diesel

ПОДРОБНОЕ ОПИСАНИЕ

Overview

General A Couple's Cruising Boat with Offshore Capabilities With hundreds of boats sold worldwide since the Beneteau 411 was introduced in 1997, it has already joined the ranks of modern cruising classics as one of the more popular and successful 40-footers of all time. "WENDY" (hull # 219) is in the approximate 10% of these boats that were built in the three-cabin version which preserves a solid sailing platform, with a good turns of speed, well thought-out accommodations, and simple, logical systems. Personal items are excluded including the half-hull mounted on the bulkhead.

HULL AND DECK

- Removable Forespar Dinghy Davits
- 2 dorades on cabin-top
- Deep cockpit locker to starboard
- Deep lazarette at starboard quarter
- Line locker cockpit portside
- Propane locker at port quarter holds 2 tanks
- Reinforced dodger and bimini
- Cockpit cushions
- Freshwater shower at stern platform

ENGINE (POWERPLANT)

- 2001 Westerbeke 44A 42hp diesel
- 2400 hours
- NEW Alternator (2010)
- NEW raw water pump (2017)
- NEW starter (2018)
- NEW Raycor fuel System (2018)
- 4 Easy access locations from three sides: companionway stairs and each of the aft cabins.
- 2-195 AGM house batteries, 1-165 AGM Starting battery (2020)
- 2-30-amp shore power plugs with 1-50-foot and 2-25 foot cords with 2/30 amp splitter

SAILS, RIGGING & CANVAS

- In-mast furling Neil Pryde furling mainsail (2013)
- Rolly Tasker 150% genoa on Roller-furling (2019)
- Rigid boomvang
- Traveler on cabintop forward of companionway
- All lines led to the cockpit

- Primary winches: 2: Lewmar 48# self-tailing
- Cabintop winches: 2: Lewmar 40# self-tailing
- Custom Sunbrella California dodger (2017)
- Sunbrella full bimini with sunshades (2017)

NAVIGATION

- Sentry smart battery charger (in lazarette)
- Chartplotter Raymarine C80 (2009)
- Depth/speed/wind Raymarine tridata
- Auto pilot Raymarine C80 (2013)
- VHF Horizon Intrepid with Ram Mic at helm
- Charger Cruisair Sentry

GROUND TACKLE

- Anchor Delta 44 lb
- Rode 250' chain (2009)
- Windlass Lewmar Pro Series Stainless (2009)
- Deep anchor locker with wash-down
- NEW Washdown pump Jabsco (2018)

Accommodations 3 Staterooms - 1 forward and 2 aft

- The master cabin suite is located forward with large Pullman-style berth to starboard.
- Sliding drawers beneath the berth, along with a hanging closet and another closet with shelves to port, offer plenty of storage
- There's also a comfy bench to port
- There's plenty of light in the cabin as well, thanks to two overhead hatches, two cabin-top windows and two port-lights.
- Two private guest cabins aft, one port and one starboard
- Both feature a large double berth with shelves and closet outboard for storage
- There's a hatch overhead, a cabin-top window and port-light for natural light.
- Convertible dinette (perfect for a Pack & Play)

2 heads; 1 forward of Master's cabin and 1 amidship with 15 gallon vinyl tanks.

- The forward head is an easy-to-keep-clean molded unit, with lots of bright light courtesy of a large hatch
- Both heads have more than 6-foot headroom
- Both heads flush with fresh water
- Amidship head replaced 2019
- Forward head pump replaced 2019

SALON

- 2-16000 Cruisair Air and heat units with SMX controls

- Hot water 6 gal Atwood 93757
- Electric Bilge pump Jabsco
- Manual Bilge pump Jabsco

GALLEY

- Well-equipped galley, featuring loads of counter space and bright light courtesy of a hatch overhead, two cabin top windows and a port-light.
- 2 stainless sinks with a molded-to-fit plastic cover for more counter space
- Hot and cold pressure water
- Dedicated drinking water spigot and a microwave oven
- NEW Isotherm refrigerator/freezer (2019)
- 2-burner Force-10 stove/oven
- Hamilton Beach microwave oven

Исключения

При продаже яхты исключаются личные вещи владельца.

Отказ от ответственности

Компания предоставляет описание судна или яхты добросовестно, но не может гарантировать точность этой информации, а также не ручается за техническое состояние. Покупатель должен проинструктировать своих агентов или оценщиков исследовать представленную информацию более подробно, по собственному желанию. Продажа судна или яхты, изменение цены или снятие с продажи будет происходить без предварительного уведомления.

ФОТОГРАФИИ

Port side in slip



Starboard Side in slip



Transom



Transom



2 spreader mast



Keel (reference)

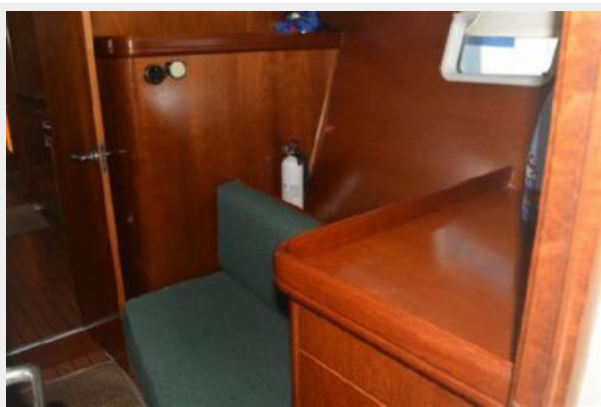
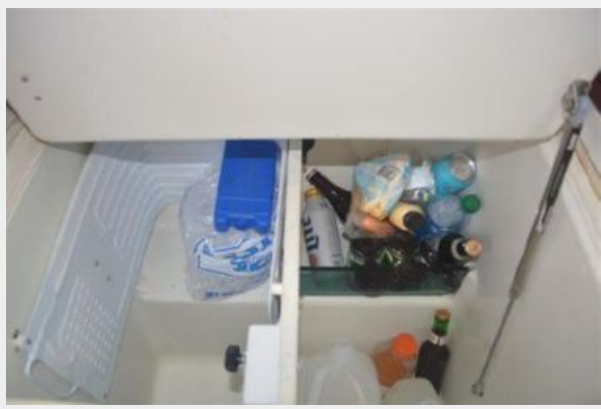


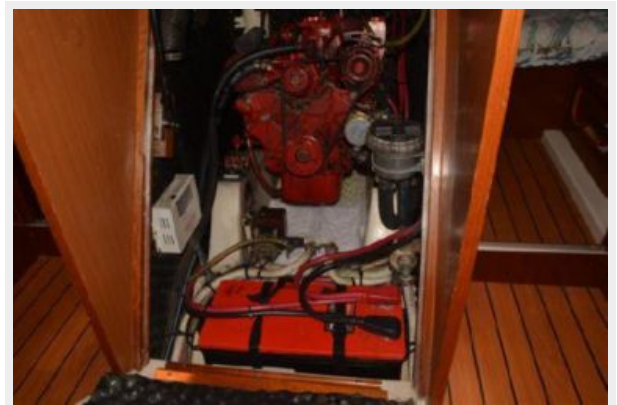
Rudder and Prop (reference)











Westerbeke Diesel



КОНТАКТЫ

Андрей Шестаков (Andrey Shestakov) – ведущий яхтенный брокер отдела продаж яхт и судов компании Shestakov Yacht Sales Inc. Официальный представитель Shestakov Yacht Sales Inc. для русскоговорящих клиентов в центральном офисе компании в Майами/Форт Лодердейл/Флорида/США.

Контактная информация

Email: andrey@shestakovyachtsales.com

Web: shestakovyachtsales.com

Телефоны

Краснодарский край: **+7(918)465-66-44**

США, Майами, Флорида: **+1(954)274-4435**

Время работы

Понедельник – Суббота: **9:00 - 21:00**
EDT

Воскресенье: **Закрито**

Адрес



Harbour Towne Marina, 850 NE 3rd St,
STE 213, Dania, FL 33004