

## KITTIWAKE — MARINER



**Судостроитель:** MARINER

**Год постройки:** 1979

**Модель:** Крейсерский кеч

**Цена:** ЦЕНА ЯХТЫ ПО ЗАПРОСУ

**Местонахождение:** United States

**Длина общая:** 36' 0" (10.97m)

**Ширина:** 11' 6" (3.51m)

**Макс. осадка:** 5' 0" (1.52m)

Купить Kittiwake — MARINER а также выбрать подходящую вам яхту из нашего каталога яхт вам поможет опытный яхтенный брокер Андрей Шестаков. На сегодняшний день компания Shestakov Yacht Sales Inc. имеет большое количество яхт в собственном списке продаж, а также тесно сотрудничает со всеми крупными яхтенными производителями по всему миру.

Для того чтобы купить яхту Kittiwake — MARINER а также проконсультироваться по любому вопросу связанному с покупкой, продажей, чартером яхт позвоните по телефону **+7(918)465-66-44**.

# ОГЛАВЛЕНИЕ

---

ОГЛАВЛЕНИЕ	2
ХАРАКТЕРИСТИКИ	4
Обзор	4
Основная информация	4
Размеры	4
Скорость, вместимость и масса	4
Размещение	5
Корпус и палуба	5
Информация о двигателе	5
ПОДРОБНОЕ ОПИСАНИЕ	6
Overview	6
Исключения	7
Отказ от ответственности	7
ФОТОГРАФИИ	8
Main Cabin	8
Table Extended	8
Cockpit Table	8
Bow	8
Foredeck	9
Cabin Top	9
Instruments	9
Wheel	9
Engine Gauges	10
Quarter Berth	10
Nav Station	10
Galley	10
Top Loading Refrigeration	10
Electrical	10

Stove Top and Storage	11
Electrical Panel	11
Stove Top	11
Double Sinks	11
Heater	11
Starboard Settee	11
Port Settee bunk extended	12
Port Settee	12
Main Salon	12
Storage behind table	12
Vanity	13
Head	13
Forward Cabin Locker (Starboard)	13
V-Berth	13
Forward Cabin Storage (Port)	14
V-Berth 2	14
Mizzen	15
Anchor	15
Underway	15
<b>КОНТАКТЫ</b>	<b>16</b>
Контактная информация	16
Телефоны	16
Время работы	16
Адрес	16

# ХАРАКТЕРИСТИКИ

## Обзор

A true classic - Kittiwake - a 1979 Mariner 36 ketch is a well equipped, ready to take you anywhere yacht. Built-in 1979 at Mariner shipyard in New Hampshire, Kittiwake is the 15th 36 hull built and the first ketch rig. Many of the ideas incorporated into Mariner 36's are the result of Kittiwake's sole owner - including a bowsprit to increase sail area and overall performance. This Mariner 36 has been kept in excellent condition and has been continually upgraded with a major standing and running rigging refit in 2015.

## Основная информация

**Тип судна:** Крейсерский кеч

**Модельный год:** 1979

**Год постройки:** 1979

**Страна:** United States

## Размеры

**Длина общая:** 36' 0" (10.97m)

**Длина по ватерлинии:** 28' 0" (8.53m)

**Ширина:** 11' 6" (3.51m)

**Макс. осадка:** 5' 0" (1.52m)

**Длина привального бруса:** 36' 0"  
(10.97m)

## Скорость, вместимость и масса

**Водоизмещение:** 21000 Pounds

**Вместимость воды:** 25 Gallons

**Вместимость сточного бака:** 25 Gallons

## Размещение

---

Всего кают: 2

Всего коек: 4

Всего ком. состава: 1

## Корпус и палуба

---

Материал корпуса: Fiberglass

Дизайнер экстерьера: Peter Canning

## Информация о двигателе

---

Двигатели: 1

Производитель: Perkins

Модель: 4-108

Тип двигателя: Inboard

Тип топлива: Diesel

# ПОДРОБНОЕ ОПИСАНИЕ

## Overview

### Deck and Rigging and Sails

Kittiwake sports wide, comfortable decks. Easy to move about with ample handholds throughout the cabin top. The hatches are stunning with three on the cabin top - one for the main salon, one in the galley and finally over the forward cabin. CQR Anchor 35lbs w/200' chain Danforth Anchor 22lbs w/20' chain with 200' rode Anchor Washdown Simpson Lawrence SL-555 windlass (rebuilt 2015) Cockpit cushions Dodger Bimini with cockpit awning Avon Redcrest Dinghy w/oars and outboard bracket The original staysail boom occupies the foredeck and the bowsprit allows for a 140% genoa on a ProFurl furler. All standing wire rigging was replaced in 2004 with Dyform wire using Norseman terminals and turnbuckles. 2xLewmar SS48 winch 3xLewmar 25 winch 1xLewmar 40 winch 3xLewmar 8 winch Main Sail (North '05 - reworked 2015) 140% Genoa (North '05 - reworked 2016) Mizzen Staysail Mizzen Spinnaker Stack Pack (main) Lifelines (replaced 2015) Turnbuckles (replaced 2015) Updated Running Rigging (2015) Accommodations

The Mariner 36 interior is finished with Burmese teak giving her a comfortable classic feel and the teak and holly sole (refinished 2017) has ample access to the bilge area. The nav table is across from the galley and has a very handy fold away seat. Behind the nav station is the quarter berth - currently used for storage (no mattress). Engine access is through the companionway steps and the quarter berth pannels. The main salon includes a L shaped settee with ample storage, a folding (forward bulkhead) dining table. To starboard is a straight settee/sea berth with storage. The forward cabin has a v-berth with an insert. The cabin is heated with a Chesapeake Marine Stainless Steel Heater and is cooled in the summertime with outstanding cross ventilation. Galley

The U shaped galley has ample storage, double stainless sink, 3 burner propane stove/oven with broiler. An Isotherm, water cooled refrigeration system (2015) - top loading. The hand pumps for fresh and raw water and a 6gal Hot water heater heated by the engine or AC 110V. Electronics

Autopilot - Raytheon ST6002 Seatalk wireless remote (autopilot) Depth sounder - Raytheon ST60 Knot Meter - Raytheon ST60 Wind - Raytheon ST60 GPS/Chartplotter - Garmin 2210 Radar - Furuno 1830 (24 mile) KVH Fluxgate Compass (interfaced with radar) VHF - Icom IC-125 Panasonic Marine Stereo/CD player Electrical

30A Shore Power outlet 50' 30A power cable New Electrical Panel (2000) 4x110V Circuit Breakers 3 Outlets 1 12V Starter Battery, Group 31-gel (2008) 4x12V House Batteries, Group 31-gel (2009) ProMariner 50A Battery Charger (2015) Most deck lights upgraded to LED Balmar 150A Alternator

---

## Исключения

---

При продаже яхты исключаются личные вещи владельца.

---

## Отказ от ответственности

---

Компания предоставляет описание судна или яхты добросовестно, но не может гарантировать точность этой информации, а также не ручается за техническое состояние. Покупатель должен проинструктировать своих агентов или оценщиков исследовать представленную информацию более подробно, по собственному желанию. Продажа судна или яхты, изменение цены или снятие с продажи будет происходить без предварительного уведомления.

# ФОТОГРАФИИ

**Main Cabin**



**Table Extended**



**Cockpit Table**



**Bow**





**Foredeck**



**Cabin Top**



**Instruments**



**Wheel**



### Engine Gauges



### Quarter Berth



### Nav Station



### Galley



### Top Loading Refrigeration



### Electrical





**Stove Top and Storage**



**Electrical Panel**



**Stove Top**



**Double Sinks**



**Heater**



**Starboard Settee**



**Port Settee**



**Port Settee bunk extended**



**Main Salon**



**Storage behind table**



**Vanity**



**Head**



**Forward Cabin Locker (Starboard)**

**V-Berth**

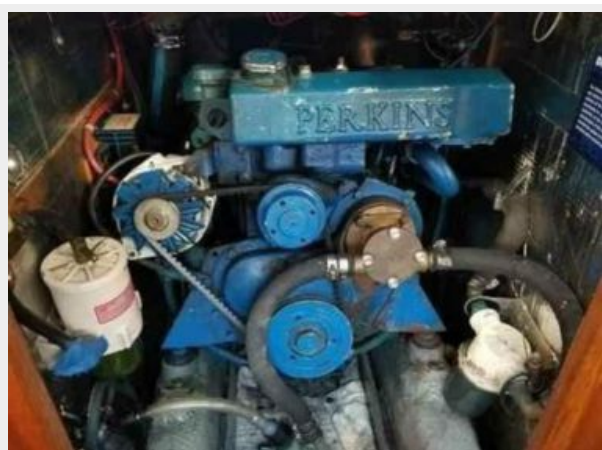




V-Berth 2



Forward Cabin Storage (Port)



**Mizzen**



**Anchor**



**Underway**



# КОНТАКТЫ

---

Андрей Шестаков (Andrey Shestakov) – ведущий яхтенный брокер отдела продаж яхт и судов компании Shestakov Yacht Sales Inc. Официальный представитель Shestakov Yacht Sales Inc. для русскоговорящих клиентов в центральном офисе компании в Майами/Форт Лодердейл/Флорида/США.

## Контактная информация

---

Email: [andrey@shestakovyachtsales.com](mailto:andrey@shestakovyachtsales.com)

Web: [shestakovyachtsales.com](http://shestakovyachtsales.com)

## Телефоны

---

Краснодарский край: **+7(918)465-66-44**

США, Майами, Флорида: **+1(954)274-4435**

## Время работы

---

Понедельник – Суббота: **9:00 - 21:00**  
EDT

Воскресенье: **Закрито**

## Адрес

---



Harbour Towne Marina, 850 NE 3rd St,  
STE 213, Dania, FL 33004