

SEA LION — ISLAND PACKET YACHTS



Судостроитель:
ISLAND PACKET YACHTS

Год постройки: 1991

Модель: Крейсерская яхта

Цена: **ЦЕНА ЯХТЫ ПО ЗАПРОСУ**

Местонахождение: United States

Длина общая: 38' 0" (11.58m)

Ширина: 12' 0" (3.66m)

Макс. осадка: 4' 6" (1.37m)

Купить Sea Lion — ISLAND PACKET YACHTS а также выбрать подходящую вам яхту из нашего каталога яхт вам поможет опытный яхтенный брокер Андрей Шестаков. На сегодняшний день компания Shestakov Yacht Sales Inc. имеет большое количество яхт в собственном списке продаж, а также тесно сотрудничает со всеми крупными яхтенными производителями по всему миру.

Для того чтобы купить яхту Sea Lion — ISLAND PACKET YACHTS а также проконсультироваться по любому вопросу связанному с покупкой, продажей, чартером яхт позвоните по телефону **+7(918)465-66-44**.

ОГЛАВЛЕНИЕ

ОГЛАВЛЕНИЕ	2
ХАРАКТЕРИСТИКИ	3
Обзор	3
Основная информация	3
Размеры	3
Скорость, вместимость и масса	3
Размещение	3
Корпус и палуба	4
Информация о двигателе	4
ПОДРОБНОЕ ОПИСАНИЕ	5
Overview	5
Исключения	8
Отказ от ответственности	8
ФОТОГРАФИИ	9
Large, Well Ventillated Vee Berth	9
Main Saloon looking Forward	9
Head with Separate Shower Area	9
Nav Station	9
Quarter Berth with Full Double Berth	10
Companionway	10
Large Galley	10
Starboard Side at Dock	10
КОНТАКТЫ	11
Контактная информация	11
Телефоны	11
Время работы	11
Адрес	11

ХАРАКТЕРИСТИКИ

Обзор

Sea Lion is a great cruiser that is designed to take you to your favorite gunkhole or around the world securely and in comfort. The Island Packet 35 is a Classic with full foil keel, spade rudder, high aspect cutter rig, great elbow room and storage. She is luxurious, roomy and sea kindly. With her modern cruising rig and 35HP Yanmar diesel, the 35s have surprising performance under sail and power.

Основная информация

Тип судна: Крейсерская яхта

Модельный год: 1991

Год постройки: 1991

Страна: United States

Размеры

Длина общая: 38' 0" (11.58m)

Длина по ватерлинии: 30' 0" (9.14m)

Ширина: 12' 0" (3.66m)

Макс. осадка: 4' 6" (1.37m)

Трапы: 48' 0" (14.63m)

Длина привального бруса: 35' 0" (10.67m)

Скорость, вместимость и масса

Водоизмещение: 17500 Pounds

Вместимость воды: 90 Gallons

Вместимость сточного бака: 18 Gallons

Объем топливного бака: 48 Gallons

Размещение

Всего кают: 2

Всего ком. состава: 1

Корпус и палуба

Материал корпуса: Fiberglass

Информация о двигателе

Двигатели: 1

Производитель: Yanmar

Модель: 3GM

Тип двигателя: Inboard

Тип топлива: Diesel

ПОДРОБНОЕ ОПИСАНИЕ

Overview

Accommodations and Walkthrough

The IP 35 has a private Vee Berth with a separate entry to the Head. There is a Hanging Locker to starboard of entry, shelves along both hull sides, an opening hatch and 2 opening ports.

The very roomy Head follows aft on port with a separate shower area, commode, sink and lots of storage. It is well ventilated with an opening hatch and port.

Next aft is the roomy Saloon with facing settees (port side converts to a double berth) and the large dining table with a fold out leaf stores against the forward bulkhead when not in use. There are shelves above the settees and a lot more storage behind and under the seating.

The aft facing Nav Station is on port with a nice sized desk and additional storage plus both the 12 and 110 Volt Electrical Panels are within easy reach.

The huge wrap around Galley is across on starboard with deep double sinks, 3 burner, propane, gimballed stove/oven, large refrigerator/freezer and tons of counter and storage space including very clever dinnerware storage.

A very comfy Quarter Berth sits behind the Nav Station on Port with a hanging locker and a storage cabinet at the entry. There is room to dress in private and a comfortable seat inside that entrance.

The centerline Companionway has six steps up to the Cockpit over the Engine Compartment which has easy access on both sides and front. The drive train is fully accessible under the

Quarterberth cushions.

The Cockpit is long and large enough for safe and comfortable sailing as well as entertaining and napping. At the center of the transom there is a swim ladder. A deep lazarette on starboard and a shallow one over the Quarterberth on port as well as a couple of open coaming lockers provide a place for everything.

- teak and holly sole except for fiberglass non-skid in Galley and Head
- All Ports and Hatches Open
- 3 Burner Princess Gimballed Propane Stove/Oven
- Adler Barbour 12 Volt Refrigeration with Freezer Basket
- Hot/Cold Pressure Water

Deck Construction and Equipment

The Island Packet has a solid fiberglass hull with integral bowsprit, full foil keel (great tracking), and a modern Spade Rudder (great steering response) . The Deck is synthetically cored eliminating voids, delaminations and rot associated with water intrusion.

- Dock Lines and Fenders
- USCG Safety Package
- Boat Hook
- Cockpit Cushions
- Cockpit Table
- Kato Dinghy Davits
- Bruce and Danforth Anchors each with a chain & 3-strand nylon rode

Electrical

The Island Packet 35 has both a 12 Volt Ship and a 120 Volt Shorepower Electrical

System.each with its own panel and monitoring system.

- 5-AGM Group 27 Batteries (4 House and 1 Engine Start)
- Battery Charger
- 50' Shorepower Cord
- Heart Interface Link 20 Battery Monitor Display
- 12 Volt Outlet at Nav Station
- 120 Volt Receptacles in each cabin
- 12 Volt Reading Lights throughout
- Electric 6 Gallon Hot Water Heater

Sail Handling and Rigging

Sea Lion has a modern, Higher Aspect, Mast Head Cutter Rig

- Mainsail with Doyle Stackpack, Harken Bat Cars and a 2 Point, Single Line Reefing System Controlled from the Cockpit
- Rope Boom Vang with Lines Led to Cockpit
- Coach Roof Mounted Traveler with Lines Led to Cockpit
- 130% Genoa '06
- Whisker Pole Stored on Mast
- Staysail on Self-Tacking Boom
- Genoa & Staysail Mounted on Harken Furling Systems
- 2 Winch Handles
- Lewmar 43 Self Tailing, 2-Speed Primary Winches
- Lewmar 16 ST Mainsail Halyard/Sheet Winch and Sheeting Winches on Coachroof
- Lewmar 8 Staysail Sheet Winch on Coachroof
- Lewmar 8 Staysail Halyard Winch on Mast
- Lewmar 16 Genoa Halyard Winch on Mast

Electronics and Navigation Equipment

- Ritchie Compass at Helm•
- Raymarine E80 Display at Helm with Radar, GPS and Chartplotter
- Raymarine ST6000 Smart Auto Pilot
- Datamarine Corinthian Knotmeter, Depthsounder and Wind Direction/Speed Instruments
- ICOM ICM422 VHF Radio

Mechanicals

- Yanmar 3-Cylinder, FWC 35HP Diesel
- Macerator
- Electric Auto/Manual Bilge Pump
- Mechanical Bilge Pump
- All Engine Water & Exhaust Hoses Replaced '17
- All Drain Hoses Replaced '17
- Domestic Water Pump '18

Исключения

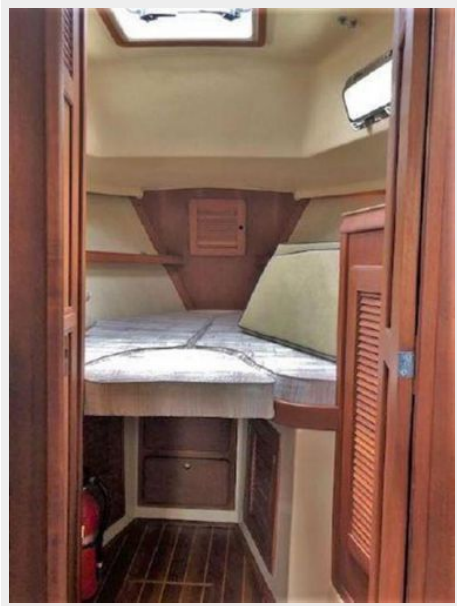
При продаже яхты исключаются личные вещи владельца.

Отказ от ответственности

Компания предоставляет описание судна или яхты добросовестно, но не может гарантировать точность этой информации, а также не ручается за техническое состояние. Покупатель должен проинструктировать своих агентов или оценщиков исследовать представленную информацию более подробно, по собственному желанию. Продажа судна или яхты, изменение цены или снятие с продажи будет происходить без предварительного уведомления.

ФОТОГРАФИИ

Large, Well Ventillated Vee Berth



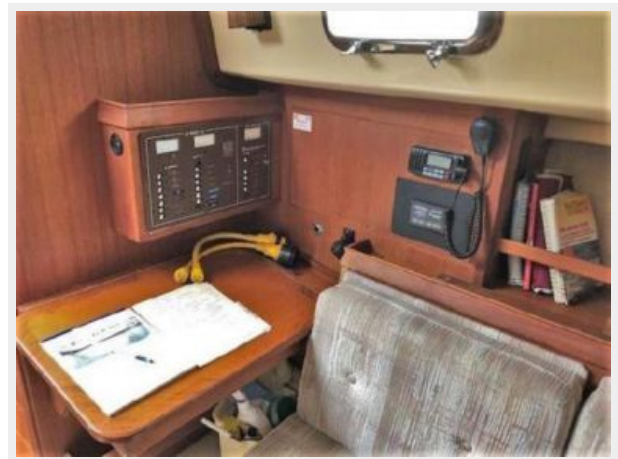
Main Saloon looking Forward



Head with Separate Shower Area



Nav Station



Quarter Berth with Full Double Berth



Companionway



Large Galley



Starboard Side at Dock



КОНТАКТЫ

Андрей Шестаков (Andrey Shestakov) – ведущий яхтенный брокер отдела продаж яхт и судов компании Shestakov Yacht Sales Inc. Официальный представитель Shestakov Yacht Sales Inc. для русскоговорящих клиентов в центральном офисе компании в Майами/Форт Лодердейл/Флорида/США.

Контактная информация

Email: andrey@shestakovyachtsales.com

Web: shestakovyachtsales.com

Телефоны

Краснодарский край: **+7(918)465-66-44**

США, Майами, Флорида: **+1(954)274-4435**

Время работы

Понедельник – Суббота: **9:00 - 21:00**
EDT

Воскресенье: **Закрито**

Адрес



Harbour Towne Marina, 850 NE 3rd St,
STE 213, Dania, FL 33004