

ALAUSSA — MALO YACHTS



Судостроитель: MALO YACHTS

Год постройки: 1983

Модель: Крейсерская яхта

Цена: **ЦЕНА ЯХТЫ ПО ЗАПРОСУ**

Местонахождение: United States

Длина общая: 34' 9" (10.59m)

Ширина: 10' 8" (3.25m)

Макс. осадка: 5' 2" (1.57m)

Крейс. скорость: 6 Kts. (7 MPH)

Макс. скорость: 8 Kts. (9 MPH)

Купить **Alaussa — MALO YACHTS** а также выбрать подходящую вам яхту из нашего каталога яхт вам поможет опытный яхтенный брокер Андрей Шестаков. На сегодняшний день компания **Shestakov Yacht Sales Inc.** имеет большое количество яхт в собственном списке продаж, а также тесно сотрудничает со всеми крупными яхтенными производителями по всему миру.

Для того чтобы купить яхту **Alaussa — MALO YACHTS** а также проконсультироваться по любому вопросу связанному с покупкой, продажей, чартером яхт позвоните по телефону **+7(918)465-66-44**.

ОГЛАВЛЕНИЕ

ОГЛАВЛЕНИЕ	2
ХАРАКТЕРИСТИКИ	4
Обзор	4
Основная информация	4
Размеры	4
Скорость, вместимость и масса	4
Размещение	5
Корпус и палуба	5
Информация о двигателе	5
ПОДРОБНОЕ ОПИСАНИЕ	6
Overview	6
Исключения	9
Отказ от ответственности	9
ФОТОГРАФИИ	10
From www.sailboatdata.com	10
Could this be you?	10
Shot from the bow	10
From bow looking aft	11
Bow pulpit and windlass	11
From bow looking aft	11
Selden mast and boom 1	11
Selden mast and boom 2	11
Hard vang	11
Self-tailing winches	12
Well thought out line management	12
Cockpit looking aft	12
Cockpit looking forward	12
Helm	12

Cockpit washdown	12
Volvo Penta 39 HP (new 2009, 1900h)	13
Lazarette storage	13
Master electrical panel	13
Engine from above	13
Aft cabin	13
Aft cabin view from head passthrough	13
Master's cabin storage	14
Head	14
Head sink	14
Main salon looking forward	14
Main salon looking aft	14
Main salon looking to port	14
Main salon looking starboard	15
Double sink	15
Galley	15
Galley with spice rack	15
Stove/oven	15
Vee berth used for sleeping	15
Vee berth	16
Vee berth used for storage	16
Minor damage from dock piling upon arrival to Rock Hall	16
Hanging locker in Vee berth	16
КОНТАКТЫ	17
Контактная информация	17
Телефоны	17
Время работы	17
Адрес	17

ХАРАКТЕРИСТИКИ

Обзор

The Malo 106 is a true blue-water boat created by the Malo Yachts organization in Sweden. It has been configured for single-handed sailing and is very comfortable for living at anchor with lots of room and good internal division. The center cockpit is very spacious and offers a safe and comfortable feeling underway.

This boat comes with a hard dodger to keep you very dry in bad weather and comfortable at either end of the season. The boat comes with lots of gear and well thought solutions aboard. Solid ground tackle, wind steering. Current owner has owned her since 2015.

Основная информация

Тип судна: Крейсерская яхта

Подкатегория: Center Cockpit

Модельный год: 1983

Год постройки: 1983

Страна: United States

Размеры

Длина общая: 34' 9" (10.59m)

Длина по ватерлинии: 28' 3" (8.61m)

Ширина: 10' 8" (3.25m)

Макс. осадка: 5' 2" (1.57m)

Длина привального бруса: 35' 0"
(10.67m)

Скорость, вместимость и масса

Крейс. скорость: 6 Kts. (7 MPH)

Макс. скорость: 8 Kts. (9 MPH)

Водоизмещение: 14550 Pounds

Вместимость воды: 58 Gallons

Вместимость сточного бака: 11 Gallons **Объем топливного бака:** 42 Gallons

Размещение

Всего кают: 2

Всего коек: 4

Всего ком. состава: 1

Корпус и палуба

Материал корпуса: Fiberglass

Дизайнер корпуса: Maló Yachts (SWE)

Дизайнер экстерьера: Olsöner

Информация о двигателе

Двигатели: 1

Производитель: Volvo Penta

Модель: D2-40B

Тип двигателя: Inboard

Тип топлива: Diesel

ПОДРОБНОЕ ОПИСАНИЕ

Overview

General

- Water:58 gal / 220L
- Diesel:42 gal / 160L
- Tailored fitted sheets for all 4 bunks
- Lazybag sunbrella (new Sep 2017)
- Sprayhood sunbrella (new Sep 2017)
- Bimini with rainwater collector sunbrella (new Sep 2017)
- Solar shower
- 2 water Jerry cans (5 gallons/20 liters)
- 1 Diesel Jerry can (5 gallons/20 liters)
- 2 carframo scirocco fans (saloon and v-berth)
- WLAN router R36 and Tube-U long range antenna
- LED Lighting inside and for navigation lights
- Spare Parts
- Oil filters, diesel filters, V-belts, impellers, shackles, pulleys, cables, LEDs, propeller, motor oil, various paints and varnishes, Sikaflex, epoxy and glass fiber, O-rings, etc.

Hull

- Fin with rudder on skeg (see line drawing)
- Fiberglass with an end grain balsa core
- Two transverse water tight bulkheads located aft of the chain locker and aft of the forward storage locker.
- Bottom Fiberglass reinforced plastic
- Bulkheads ¾ " plywood
- Ballast Keel Lead
- SS Keel bolts Reported

Deck

- Decking 5/16" x 1 1/4" Teak strips, fastened using stainless steel screws
- Lifelines 3/16" stainless steel cable
- Stanchions 1" tubular stainless steel
- Pulpits 1" tubular stainless steel
- Toerails 3" molded fiberglass reinforced plastic with teak cap

Powerplant

- Volvo Penta 39 HP (new 2009, 1900h)
- Engine room is accessible from the front and from the top and from the back

Sails & Rigging

- Full batten main sail from Haase Segel (3 Reefing points)
- Furling headsail 110% UK Halsey (2012) new UV Cover (2014)
- Furling headsail II (old but in good condition)
- Spinnaker with sleeve (old but in good condition)
- Spinnaker pole
- Boom brake Walder
- New running rig 2014

Navigation

- GPS plotter Raymarine C120
- Various paper maps (esp. North Atlantic, Caribbean, US East Coast)
- AIS transceiver EasyTRX 2S IS-IGPS

- VHF radio with AIS display Standard Horizon GX2000
- Sensors and display for depth sounder, wind speed and direction
- Electronic wheel autopilot Autohelm 4000
- Windgear windvane self-steering (new 2014)

Ground Tackle

- Rocna 20kg – 44lbs (new 2016)
- Original Bruce anchor 15 kg – 33lbs
- Fortress FX-23 anchor
- Stock anchor (folding) 15 kg – 33lbs
- 210 feet (64 meters) chain 8 mm (approx. 5/16") (new 2016)
- 130 feet (40 meters) anchor line
- Additional anchor line and 150 feet (30 meters) chain 8mm
- Electric anchor windlass Panther Lofrans 1000W (engine overhauled 2018)
- Mantus anchor hook with bridle (new 2016)

Electrical

- House battery 210 Ah (2x105 Ah lead-acid, new 2016)
- Engine Battery 65 Ah (SMF lead-acid, new Sep 2017)
- Solar panel (100 W, new 2014)
- Solar Panel Controller MPPT Victron 30-100 with Bluetooth (new Nov 2017)
- Battery Monitor Nasa BM-2
- 220 V / 50 Hz shore power connection
- Charger ProMariner - ProNautic 12-40P (new Oct 2015 - never used)
- 2 inverters 200 watts (220V)
- 1 inverter 300 watts (110V)

Galley

- 2-burner gas cooker (semi-cardan) with oven (new 2013)
- Hot water: 5 gallons (20 liters) boiler. Heat by shore power or when the engine runs
- Two gas bottles (11 6 kg) various adapters for filling in different countries
- Fridge / Freezer Angel MR040F (new Nov 2017)
- Electric pump (new 2017) for fresh water (with activated carbon filter)
- Foot pump for salt water on the galley sink
- Various pots, cutlery, dishes, measuring cup, blender

Safety

- EPIRB (new 2014)
- Handheld VHF (2x)
- 6 automatic vests, 2 of them with AIS-SART
- 3 lifebelts
- 3 fire extinguishers
- Liferaft SeaSava Plus R 6 persons (maintenance due on Jan 2019)
- Emergency tiller
- Radar reflector
- Miscellaneous Offshore Pyromaterials (2014)
- Handheld GPS Magellan Triton
- First aid kit (new 2014)
- Emergency Bilge pump Rule Evacuator 4000 with hose (new 2016 never used)
- Spotlight Stanley Fatmax SL10Leds (new 2016)
- Binoculars Minox 7 x 50

Исключения

При продаже яхты исключаются личные вещи владельца.

Отказ от ответственности

Компания предоставляет описание судна или яхты добросовестно, но не может гарантировать точность этой информации, а также не ручается за техническое состояние. Покупатель должен проинструктировать своих агентов или оценщиков исследовать представленную информацию более подробно, по собственному желанию. Продажа судна или яхты, изменение цены или снятие с продажи будет происходить без предварительного уведомления.

ФОТОГРАФИИ

From www.sailboatdata.com



Could this be you?



Shot from the bow



Bow pulpit and windlass



From bow looking aft



From bow looking aft



Selden mast and boom 1



Selden mast and boom 2



Hard vang



Self-tailing winches



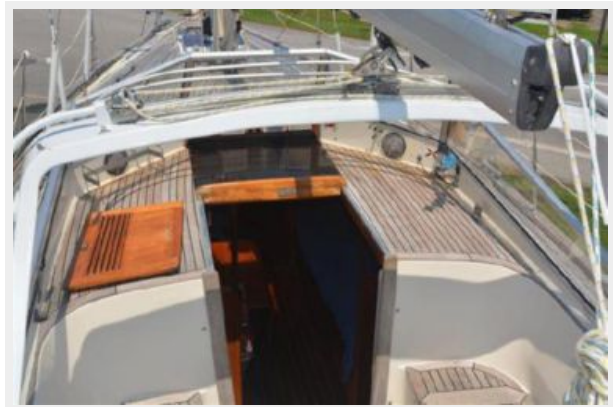
Well thought out line management



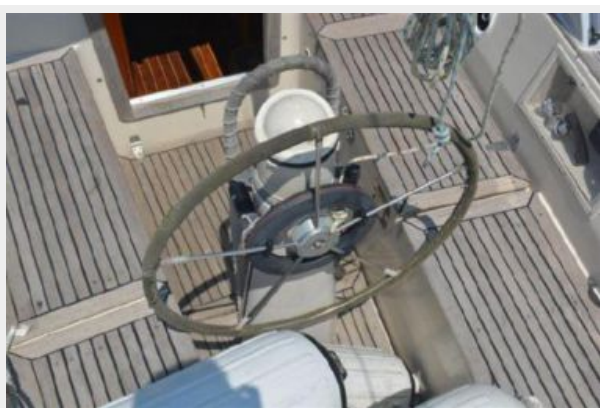
Cockpit looking aft



Cockpit looking forward



Helm

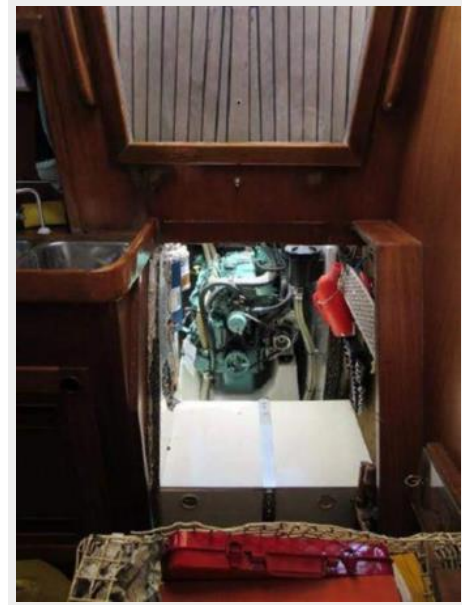


Cockpit washdown



Volvo Penta 39 HP (new 2009, 1900h)

Lazarette storage



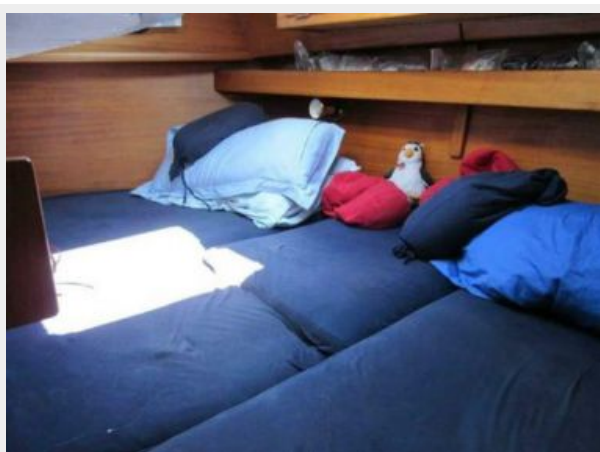
Engine from above



Master electrical panel



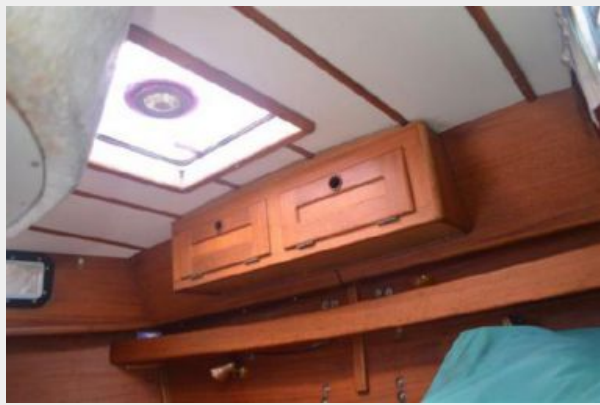
Aft cabin



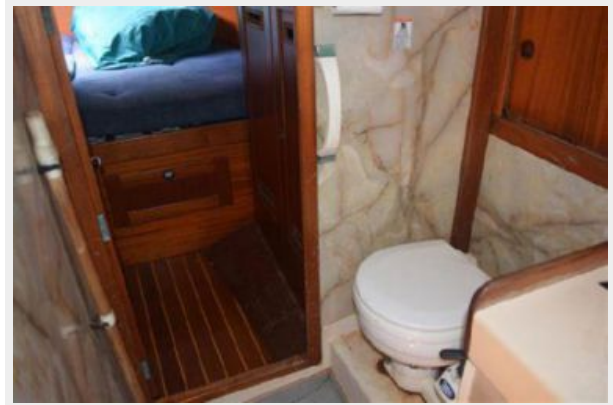
Aft cabin view from head passthrough



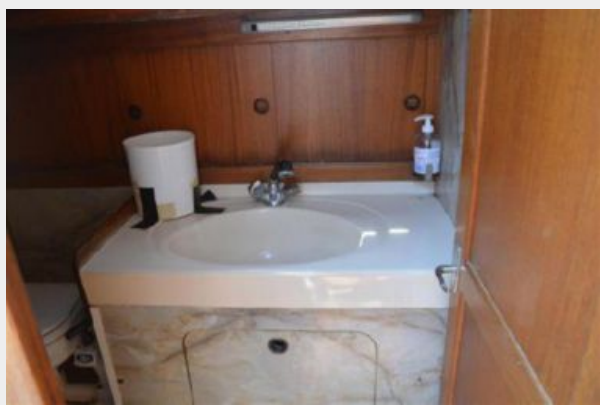
Master's cabin storage



Head



Head sink



Main salon looking forward



Main salon looking aft



Main salon looking to port



Main salon looking starboard



Double sink



Galley with spice rack



Galley



Stove/oven



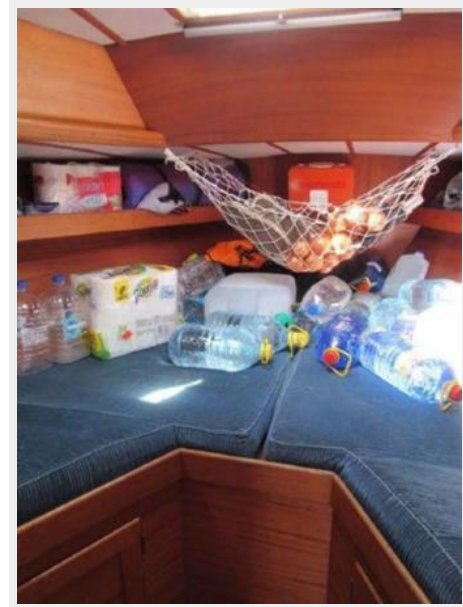
Vee berth used for sleeping



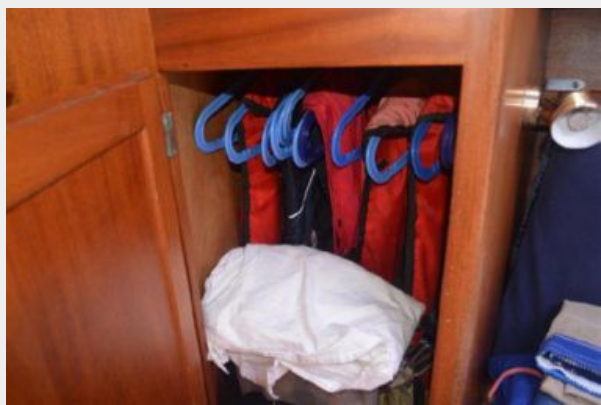
Vee berth used for storage



Vee berth



Hanging locker in Vee berth



Minor damage from dock piling upon arrival to Rock Hall



КОНТАКТЫ

Андрей Шестаков (Andrey Shestakov) – ведущий яхтенный брокер отдела продаж яхт и судов компании Shestakov Yacht Sales Inc. Официальный представитель Shestakov Yacht Sales Inc. для русскоговорящих клиентов в центральном офисе компании в Майами/Форт Лодердейл/Флорида/США.

Контактная информация

Email: andrey@shestakovyachtsales.com

Web: shestakovyachtsales.com

Телефоны

Краснодарский край: **+7(918)465-66-44**

США, Майами, Флорида: **+1(954)274-4435**

Время работы

Понедельник – Суббота: **9:00 - 21:00**
EDT

Воскресенье: **Закрито**

Адрес



Harbour Towne Marina, 850 NE 3rd St,
STE 213, Dania, FL 33004