

1970 CAMPER NICHOLSON 32 — CAMPER & NICHOLSONS



Судостроитель:

CAMPER & NICHOLSONS

Год постройки: 1970

Модель: Крейсерская яхта

Цена: ЦЕНА ЯХТЫ ПО ЗАПРОСУ

Местонахождение: United States

Длина общая: 32' 9" (9.98m)

Ширина: 9' 3" (2.82m)

Макс. осадка: 5' 6" (1.68m)

Купить 1970 Camper Nicholson 32 — CAMPER & NICHOLSONS а также выбрать подходящую вам яхту из нашего каталога яхт вам поможет опытный яхтенный брокер Андрей Шестаков. На сегодняшний день компания Shestakov Yacht Sales Inc. имеет большое количество яхт в собственном списке продаж, а также тесно сотрудничает со всеми крупными яхтенными производителями по всему миру.

Для того чтобы купить яхту 1970 Camper Nicholson 32 — CAMPER & NICHOLSONS а также проконсультироваться по любому вопросу связанному с покупкой, продажей, чартером яхт позвоните по телефону **+7(918)465-66-44**.

ОГЛАВЛЕНИЕ

ОГЛАВЛЕНИЕ	2
ХАРАКТЕРИСТИКИ	4
Обзор	4
Основная информация	5
Размеры	5
Скорость, вместимость и масса	5
Размещение	5
Корпус и палуба	5
Информация о двигателе	6
ПОДРОБНОЕ ОПИСАНИЕ	7
Overview	7
Исключения	10
Отказ от ответственности	10
ФОТОГРАФИИ	11
Comfortable Salon	11
Beautiful Joinery	11
Beautiful Cockpit	11
Galley	11
Microwave	11
Nav and Electrical panel	11
Refrigerated Ice Box	12
Nav	12
Close up of companionway stairs	12
Electrical	12
Storage	12
Starboard Salon	12
Head	13
Port Salon and Settee that Converts to Double	13

Sink in Head	13
Clean, Dry Salon Window	13
Forward Deck	14
Custom Sternrail Seat with Drink Holders	14
At the dock	14
КОНТАКТЫ	15
Контактная информация	15
Телефоны	15
Время работы	15
Адрес	15

ХАРАКТЕРИСТИКИ

Обзор

Sanderling is an extremely sturdy and beautiful yacht designed by Camper & Nicholsons, and built in the respected Halmatic Yard in Hampshire, England.

The beauty of her lines is surpassed only by the toughness of her build and the lavishness of her care by her owner. He bought her in 1999 and over the years has had her upgraded, rewired, replumbed, and painted. She has had extensive interior work, including a new cabin sole, head liner and too many other things to mention.

Just a few of her upgrades from around 2003 and on include....

- Interior Upholstery and Cockpit Cushions
- Re-wired
- Re-plumbed
- New Thru-hulls
- New Interior Joinery
- New Headliner
- New Deck Hardware from Spartan Marine
- New Standing Rigging
- Central Heat and Air
- New Sails
- New Fuel Tank

The list goes on and on....

As an added bonus, the new owner will be given the original drawings done by Camper & Nicholsons.

If you appreciate a classic beauty, and one that has been restored and upgraded with an open

checkbook, Sanderling may be for you.

Основная информация

Тип судна: Крейсерская яхта

Модельный год: 1970

Год постройки: 1970

Страна: United States

Размеры

Длина общая: 32' 9" (9.98m)

Длина по ватерлинии: 24' 0" (7.32m)

Ширина: 9' 3" (2.82m)

Макс. осадка: 5' 6" (1.68m)

Длина привального бруса: 32' 0" (9.75m)

Скорость, вместимость и масса

Водоизмещение: 14000 Pounds

Вместимость воды: 40 Gallons

Объем топливного бака: 20 Gallons

Размещение

Всего кают: 1

Всего ком. состава: 1

Корпус и палуба

Материал корпуса: Fiberglass

Информация о двигателе

Двигатели: 1

Производитель: Yanmar

Модель: 3GM30F

Тип двигателя: Inboard

Тип топлива: Diesel

ПОДРОБНОЕ ОПИСАНИЕ

Overview

Accommodations

Sanderling has a traditional layout with V-berth forward, head athwartships next aft, saloon with facing settee's (port settee sleeps two, starboard, one), galley to port of the companionway and nav table to starboard.

Here are a few of the unexpected upgrades to Sanderling that make her accommodations surprising for a yacht her age and add to your comfort!

- Central Air Conditioning
- Vacu-flush head and shower with custom seat
- Hot and Cold pressurized water
- All interior woodwork, including cabin sole, new and in beautiful shape
- All new plumbing
- New wiring
- Upholstery and Wall Covering New in 2003
- New hatches
- New Head Liner

Galley

- Hot and Cold Pressure Water at Single Stainless Sink
- Microwave
- Refrigerated Ice Box
- Single "Swing Stove" burner
- Custom Enclosed Storage

Deck and Hull

- Hull (Aristo Blue) and Deck (White) were professionally painted with Awlgrip
- All exterior varnish stripped and coated in 2014
- New Deck Hardware from Spartan Marine raised to protect wooden toe rail and backed with aluminum backing plates
- Bronze Bollards amidships from Davey in England
- Chocks are from Spartan Marine
- Forward Bollard is original
- CQR #35 with 20'chain and 150' rode
- Fortress "Lunch Hook"
- Dorades and Dorade Boxes installed by Viking Marine
- New Deck Hatches
- Custom Made Teak Grate for Cockpit
- Dodger, Bimini, Winch Cover and Mast Boot in toast Sunbrella
- Winch covers
- Custom teak back seat and drink holder for cockpit
- Cockpit cushions
- All deck hardware and travelers are backed with aircraft grade aluminum
- Bronze Rudder Shoe added

Sails & Rigging

- Aluminum Spars
- New standing rigging in 2003
- New Selden Vang 2014
- New running rigging as needed
- Mast cap recently re-welded
- New 130% Genoa never used - cut for Harken RF
- 110% Jib on Harken RF - used less than 10 times!
- Main new 2004 sent to Linthicum sails every year and used less than 10 times!
- New Anderson 40 ST Primaries
- Winches on mast are original
- Traveler on Foredeck for 100% self tending jib (prior to RF)

Electronics

- Raymarine Wireless Depth Sounder
- Simrad Wind Speed/Wind Direction
- Garmin GPS
- 2KW Furuno Radar with Questus mount on back stay
- VHF- ICOM
- Blaupunkt Stereo/ CD Player

Electrical

- Sanderling has full 12V and 110 V systems and was re-wired in 2003
- New Blue Seas Panel
- New Charger 2012
- (2) Group D Batteries

Engine & Mechanical Equipment

- Yanmar 3GM30F FWC (1991)
- New Aluminum Fuel Tank 2004
- Dripless Shaft Seal
- Three Blade Max Prop
- New Shaft 2013
- New Cutlass Bearing, Shifter and Engine Re-alignment 2013
- Two Electric Bilge Pumps and Pump Cycle Meter
- 12.5K BTU Central Heat and Air Conditioning
- Vacu-Flush Head
- Tiller Steering
- New Engine Controls

Исключения

При продаже яхты исключаются личные вещи владельца.

Отказ от ответственности

Компания предоставляет описание судна или яхты добросовестно, но не может гарантировать точность этой информации, а также не ручается за техническое состояние. Покупатель должен проинструктировать своих агентов или оценщиков исследовать представленную информацию более подробно, по собственному желанию. Продажа судна или яхты, изменение цены или снятие с продажи будет происходить без предварительного уведомления.

ФОТОГРАФИИ

Comfortable Salon



Beautiful Joinery



Beautiful Cockpit



Galley



Microwave



Nav and Electrical panel



Refrigerated Ice Box



Nav



Close up of companionway stairs



Electrical



Storage



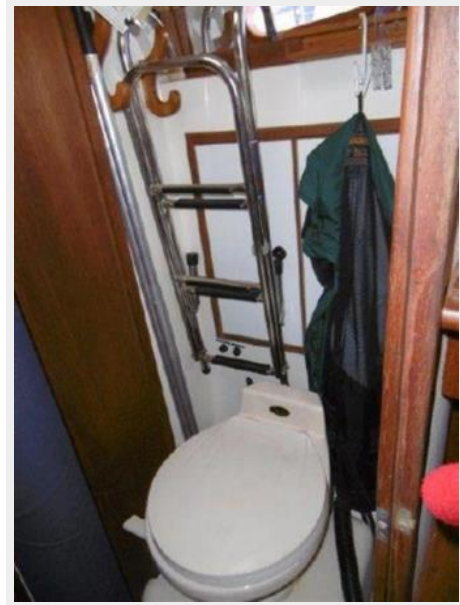
Starboard Salon



Port Salon and Settee that Converts to Double



Head



Sink in Head



Clean, Dry Salon Window



Forward Deck



Custom Sternrail Seat with Drink Holders



At the dock



КОНТАКТЫ

Андрей Шестаков (Andrey Shestakov) – ведущий яхтенный брокер отдела продаж яхт и судов компании Shestakov Yacht Sales Inc. Официальный представитель Shestakov Yacht Sales Inc. для русскоговорящих клиентов в центральном офисе компании в Майами/Форт Лодердейл/Флорида/США.

Контактная информация

Email: andrey@shestakovyachtsales.com

Web: shestakovyachtsales.com

Телефоны

Краснодарский край: **+7(918)465-66-44**

США, Майами, Флорида: **+1(954)274-4435**

Время работы

Понедельник – Суббота: **9:00 - 21:00**
EDT

Воскресенье: **Закрето**

Адрес



Harbour Towne Marina, 850 NE 3rd St,
STE 213, Dania, FL 33004