

LAGOON 630 MY — LAGOON



Судостроитель: LAGOON

Год постройки: 2019

Модель: Катамаран

Цена: **ЦЕНА ЯХТЫ ПО ЗАПРОСУ**

Местонахождение: Philippines

Длина общая: 63' 6" (19.35m)

Ширина: 32' 10" (10.00m)

Мин. осадка: 4' 0" (1.20m)

Крейс. скорость: 12 Kts. (14 MPH)

Макс. скорость: 17 Kts. (20 MPH)

Купить **Lagoon 630 MY — LAGOON** а также выбрать подходящую вам яхту из нашего каталога яхт вам поможет опытный яхтенный брокер Андрей Шестаков. На сегодняшний день компания **Shestakov Yacht Sales Inc.** имеет большое количество яхт в собственном списке продаж, а также тесно сотрудничает со всеми крупными яхтенными производителями по всему миру.

Для того чтобы купить яхту **Lagoon 630 MY — LAGOON** а также проконсультироваться по любому вопросу связанному с покупкой, продажей, чартером яхт позвоните по телефону **+7(918)465-66-44**.

ОГЛАВЛЕНИЕ

ОГЛАВЛЕНИЕ	2
ХАРАКТЕРИСТИКИ	4
Основная информация	4
Размеры	4
Скорость, вместимость и масса	4
Размещение	4
Корпус и палуба	5
Информация о двигателе	5
ПОДРОБНОЕ ОПИСАНИЕ	6
2019 Lagoon 630 Motoryacht	6
Исключения	10
Отказ от ответственности	10
ФОТОГРАФИИ	11
Flybridge lounge	12
Flybridge dining	13
Helm Stations	13
Flybridge bar counter	13
Port side Helm	13
Port side Helm	13
Cockpit	14
Cockpit Dinette	14
Cockpit bar counter	14
Cockpit bar counter	14
Ice Maker and Fridge	15
DSC_1507	15
Main Saloon	15
Navigation Table	15
Galley	15

Starboard Aft Master Cabin	15
Port Aft Twin Bunk Bed	16
L630 layout - 4 cabins	17
L630 Fly MD	17
КОНТАКТЫ	18
Контактная информация	18
Телефоны	18
Время работы	18
Адрес	18

ХАРАКТЕРИСТИКИ

Основная информация

Тип судна: Катамаран	Подкатегория: Крейсер
Модельный год: 2019	Год постройки: 2019
Страна: Philippines	Верх: Hardtop
Открытая палуба мостика: Да	Кубрик: Да

Размеры

Длина общая: 63' 6" (19.35m)	Ширина: 32' 10" (10.00m)
Мин. осадка: 4' 0" (1.20m)	Трапы: 21' 4" (6.50m)

Скорость, вместимость и масса

Крейс. скорость: 12 Kts. (14 MPH)	Макс. скорость: 17 Kts. (20 MPH)
Водоизмещение: 76500.404914 Pounds	Вместимость воды: 253.60516992 Gallons
Объем топливного бака: 792.516156 Gallons	

Размещение

Всего кают: 4	Всего коек: 8
Спальные места: 8	Всего ком. состава: 4

Корпус и палуба

Материал корпуса: GRP

Комплектация корпуса: Катамаран

Цвет корпуса: white

Дизайнер экстерьера: VPLP

Дизайнер интерьера: Nauta Design

Информация о двигателе

Двигатели: 2

Производитель: Volvo

Модель: D4-300

Тип двигателя: Inboard

Тип топлива: Diesel

ПОДРОБНОЕ ОПИСАНИЕ

2019 Lagoon 630 Motoryacht

BASE

VERSION 4 CABINS, 4 HEADS - LATERAL GALLEY,
2 BUNK BEDS AND DESK IN MIDDLE PORT CABIN - ALPI WALNUT

INTERIOR WOOD

STANDARD INTERIOR WOOD IN LIGHT ALPI WALNUT WITH ASBURGO FLOOR

EXTERIOR UPHOLSTERY

COLOR OF EXTERIOR UPHOLSTERY AND CANVASES DARK GREY & GRAPHITE

AFT COCKPIT AND AFT BEAM CUSHIONS + LOUNGER WITH ADJUSTABLE BACKREST

COCKPIT SIDES & AFT SUN CANVAS + SIDES AROUND AFT COCKPIT WITH WINDOWS & CURTAINS

CUSHIONS FOR FLYBRIDGE SALON

SUN LOUNGING AREA CUSHIONS ON FLYBRIDGE

SUNLOUNGER PADS FOR FOREDECK

DECK GEAR

2 LED SPOT LIGHTS IN AFT BEAM

220V WATERPROOF SOCKET IN COCKPIT FURNITURE

4 UNDER WATER BLUE SPOT LIGHTS

DECK COURTESY LIGHTS IN COCKPIT, TRANSOMS AND FLYBRIDGE

ELECTRICAL FLYBRIDGE DOOR

ELECTRICAL S/STEEL GRILL 220V IN COCKPIT LOCKER

FLYBRIDGE FRIDGE (50L / 13US Gal)

FLYBRIDGE HARDTOP WITH OPENING TOP + SUN SHADE SIDES

TEAK ON FLYBRIDGE SUNLOUNGER PAD

ICE MAKER 220V IN COCKPIT

TEAK FORWARD PLATFORM (In lieu of standard net)

KIT OF COVERS - GRAPHITE (Steering wheels, wheel stations, cockpit & Fly tables, liferaft)

TENDERLIFT XL HYDRAULIC PLATFORM WITH REMOTE

ENGINE

DOUBLE DIESEL FILTER WITH ALARM

ELECTRICAL BOW THRUSTER AT STBD 24V 200KGF (2 JOYSTICKS)

ENGINES 2 x 300 HP (Volvo Penta D4-300)

EXTRA FOR ENGINE THROTTLES AT STARBOARD HELM STATION + NAV. STATION

LONG RANGE FUEL TANKS (4700L / 1241 US Gal) WITH TRANSFER PUMP

ELECTRICAL CIRCUIT

ADDITIONAL SURGE PROTECTION

EXTRA FOR ONAN GENSET 19Kva 1500rpm 220v/50Hz + COCOON + FUEL TRANSFER PUMP

PACK FOR 2 BATTERY CHARGERS 220V 100Amp EACH

PACK OF 2 INVERTERS 5000 VA 24/220V - 50HZ

USB SOCKETS IN CABINS

WATER CIRCUIT

WATERMAKER 280L/H (74USGal/H) SEA RECOVERY AQUAMATIC 220V

EXTRA FOR INTEGRATED BIDET IN ELECTRICAL TOILET - 4-CABIN VERSION LATERAL GALLEY

INTERIOR EQUIPMENT

BUILT-IN MICROWAVE OVEN AND GRILL 220V - LATERAL GALLEY

COMMUNICATION DOOR BETWEEN LATERAL GALLEY AND SALON

CREW CABIN IN PORT BOW COMPARTMENT (berth, sink, shower, toilet)

DOOR FOR DAYHEAD ACCESS TO PORT MIDDLE BATHROOM

FITTED CARPET IN THE CABINS (Satin Romeo)

CARPET IN THE SALON FOR LATERAL GALLEY

FANS IN CABINS, GALLEY AND SALON (8)

FROSTED SHOWER GLASS IN OWNER'S HEAD

REVERSE CYCLE CHILLED WATER AIR CONDITIONING 96000 BTU

WINE CELLAR IN LATERAL GALLEY (17 bottles)

HI-FI & ELECTRONICS

AIS 500 SIMRAD WITH ANTENNA COUPLING

ATOLL HIFI MEDIA CENTER IN SALON & TV 40" ON ELECTRIC LIFT - LATERAL GALLEY

AUTOPILOT REMOTE SIMRAD

RADAR SIMRAD 4G

SIMRAD NAVIGATION PACK 2017/2018

SIMRAD FORWARD SCAN SOUNDER

VHF SIMRAD RS90 DOUBLE HANDSET WITH DSC

WIND VANE SIMRAD

Исключения

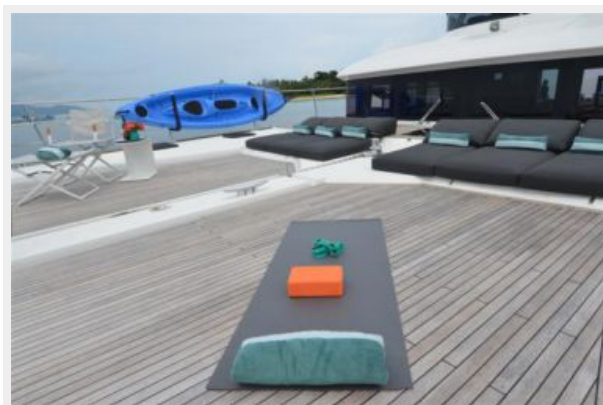
При продаже яхты исключаются личные вещи владельца.

Отказ от ответственности

Компания предоставляет описание судна или яхты добросовестно, но не может гарантировать точность этой информации, а также не ручается за техническое состояние. Покупатель должен проинструктировать своих агентов или оценщиков исследовать представленную информацию более подробно, по собственному желанию. Продажа судна или яхты, изменение цены или снятие с продажи будет происходить без предварительного уведомления.

ФОТОГРАФИИ





Flybridge lounge



Flybridge dining



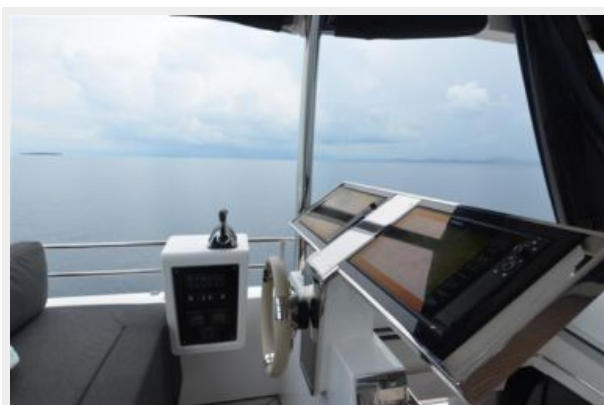
Helm Stations



Flybridge bar counter



Port side Helm



Port side Helm



Cockpit



Cockpit Dinette



Cockpit bar counter



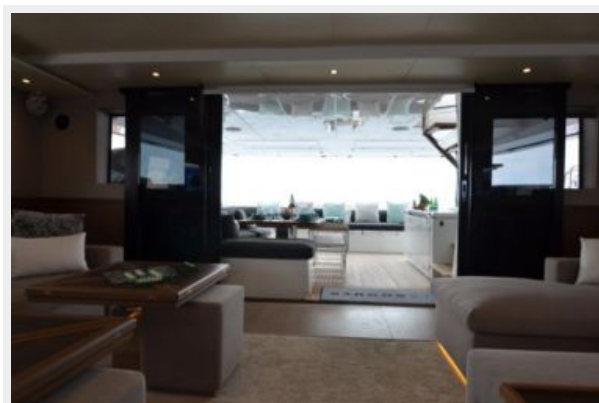
Cockpit bar counter



Ice Maker and Fridge



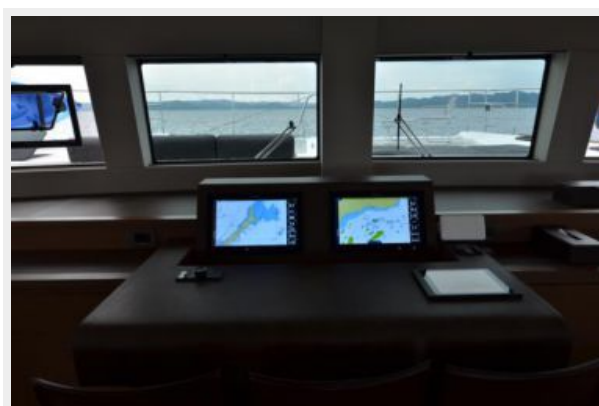
DSC_1507



Main Saloon



Navigation Table

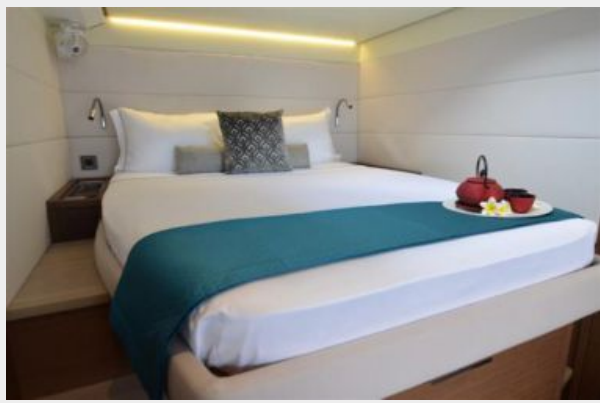


Galley

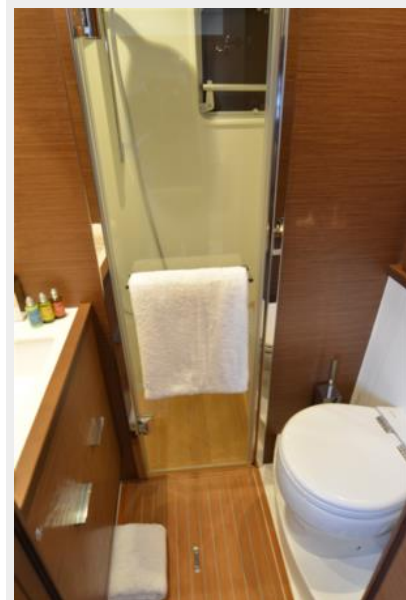


Starboard Aft Master Cabin



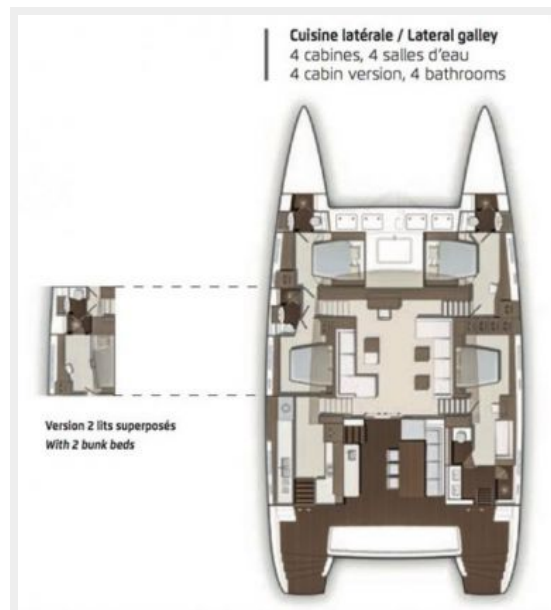
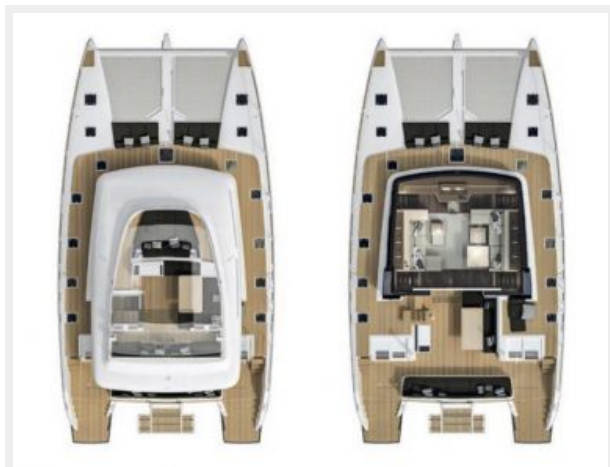


Port Aft Twin Bunk Bed



L630 layout - 4 cabins

L630 Fly MD



КОНТАКТЫ

Андрей Шестаков (Andrey Shestakov) – ведущий яхтенный брокер отдела продаж яхт и судов компании Shestakov Yacht Sales Inc. Официальный представитель Shestakov Yacht Sales Inc. для русскоговорящих клиентов в центральном офисе компании в Майами/Форт Лодердейл/Флорида/США.

Контактная информация

Email: andrey@shestakovyachtsales.com

Web: shestakovyachtsales.com

Телефоны

Краснодарский край: **+7(918)465-66-44**

США, Майами, Флорида: **+1(954)274-4435**

Время работы

Понедельник – Суббота: **9:00 - 21:00**
EDT

Воскресенье: **Закрето**

Адрес



Harbour Towne Marina, 850 NE 3rd St,
STE 213, Dania, FL 33004